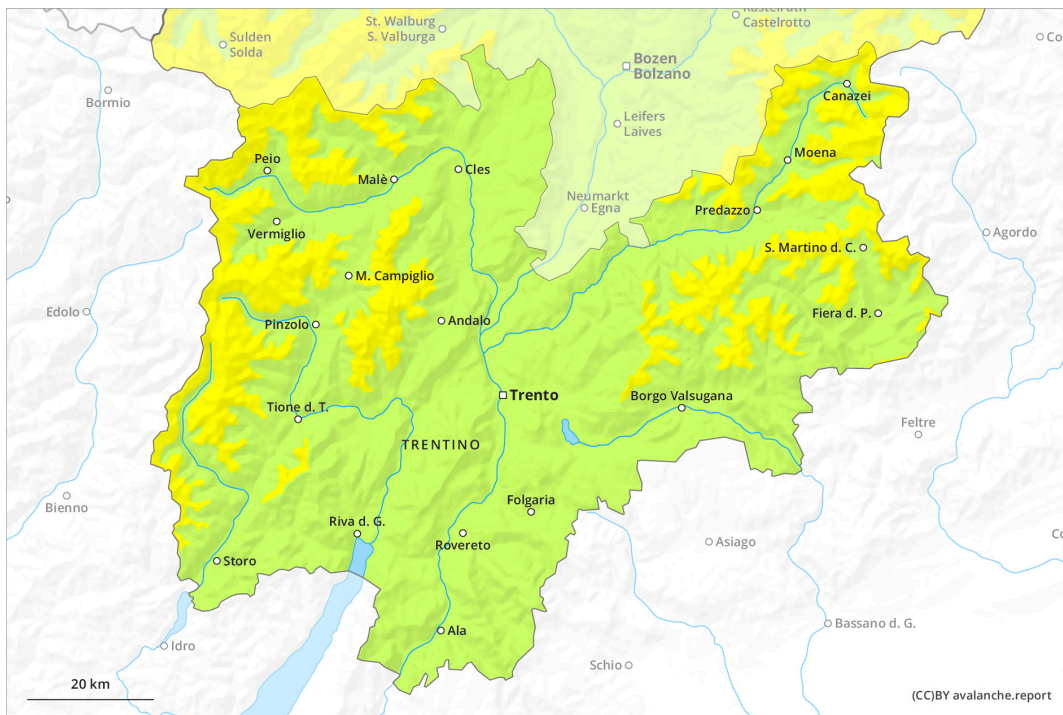
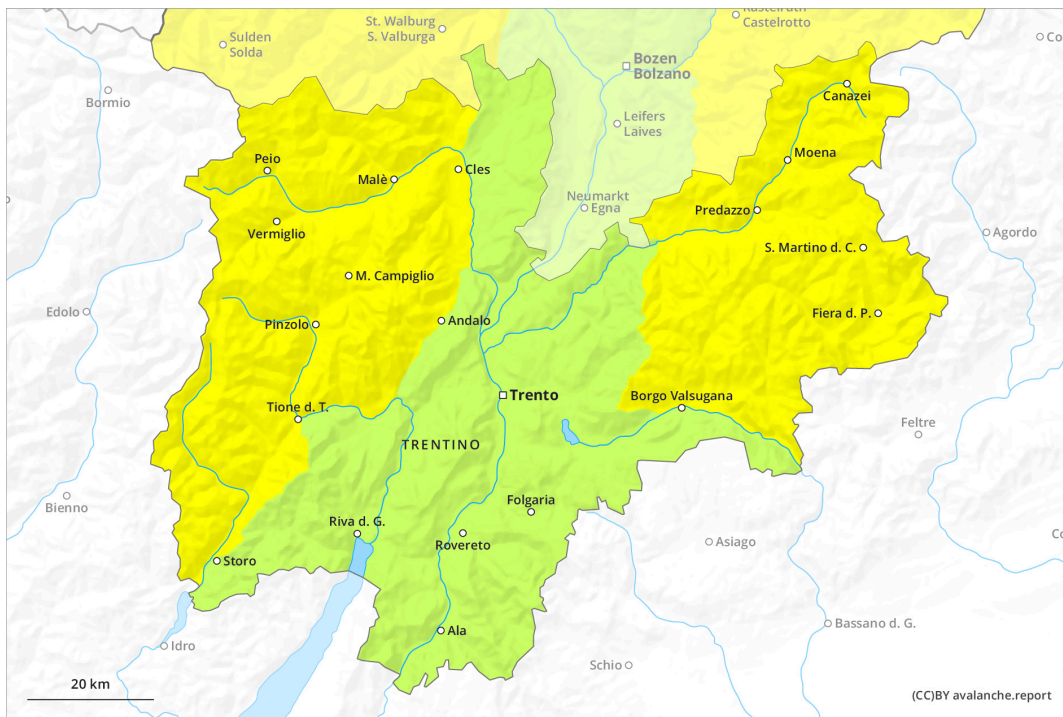




Mattina



pomeriggio

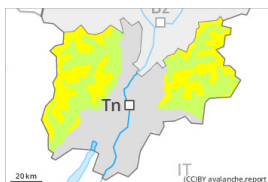


Grado di pericolo 2 - Moderato

AM:



Tendenza: pericolo valanghe stabile →
 per Venerdì il 16.02.2024



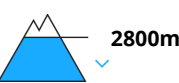
Lastrone da vento



Stabilità del manto nevoso: **scarsa**
 Punti pericolosi: **alcuni**
 Dimensione valanga: **medie**



Neve bagnata

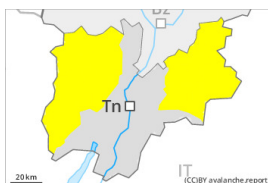


Stabilità del manto nevoso: **scarsa**
 Punti pericolosi: **pochi**
 Dimensione valanga: **piccole**

PM:



Tendenza: pericolo valanghe stabile →
 per Venerdì il 16.02.2024



Neve bagnata



Stabilità del manto nevoso: **scarsa**
 Punti pericolosi: **alcuni**
 Dimensione valanga: **medie**



Lastrone da vento



Stabilità del manto nevoso: **scarsa**
 Punti pericolosi: **alcuni**
 Dimensione valanga: **medie**

Con il rialzo termico e l'irradiazione solare, l'attività di valanghe umide aumenterà nettamente. La neve ventata meno recente deve essere valutata con attenzione.

Con il rialzo termico e l'irradiazione solare diurni, nel corso della giornata sono possibili colate e valanghe umide. Punti pericolosi per valanghe umide si trovano sui pendii ripidi esposti a sud est, sud e ovest. Ciò soprattutto sui pendii ripidi al di sotto dei 2600 m circa, come pure sui pendii solegggiati rocciosi in quota. Le valanghe sono per lo più solo di piccole dimensioni ma spesso facilmente distaccabili.

I vecchi accumuli di neve ventata possono subire un distacco già in seguito al passaggio di un singolo appassionato di sport invernali. Le valanghe sono a livello isolato di dimensioni medie. I punti pericolosi si trovano specialmente sui pendii ripidi al di sopra dei 2200 m circa, come pure nei canaloni e nelle conche.

Manto nevoso

Situazione tipo (st.10: situazione primaverile)

Il sole e il calore causeranno nel corso della giornata soprattutto sui pendii solegggiati al di sotto dei 2800 m circa diffusamente un ammorbidimento del manto nevoso.

I vecchi accumuli di neve ventata non si sono ben legati con la neve vecchia soprattutto sui pendii ripidi



ombreggiati e in quota.

Tendenza

Il sole e il calore causeranno nel corso della giornata diffusamente un inumidimento del manto nevoso. Con il rialzo termico, sono previste numerose valanghe umide e bagnate, anche di medie dimensioni.

Grado di pericolo 1 - Debole



Tendenza: pericolo valanghe stabile →

per Venerdì il 16.02.2024



Neve bagnata



Stabilità del manto nevoso: **molto scarsa**

Punti pericolosi: **pochi**

Dimensione valanga: **piccole**



Lastrone da vento



2400m

Stabilità del manto nevoso: **scarsa**

Punti pericolosi: **pochi**

Dimensione valanga: **piccole**

Nel corso della giornata, sono previste colate e valanghe bagnate. La neve ventata richiede attenzione.

Con il rialzo termico e l'irradiazione solare diurni, sono previste colate e valanghe umide di piccole dimensioni. Ciò soprattutto sui pendii soleggiati ripidi. Il pericolo di valanghe aumenterà leggermente nel corso della giornata.

Gli accumuli di neve ventata possono subire un distacco a livello isolato e per lo più solo in seguito a un forte sovraccarico sui pendii molto ripidi ombreggiati al di sopra dei 2400 m circa, soprattutto nelle zone in prossimità delle creste e dei passi. Le valanghe sono per lo più solo di piccole dimensioni.

Manto nevoso

Situazione tipo

st.10: situazione primaverile

st.6: neve a debole coesione e vento

Il sole e il calore causeranno nel corso della giornata diffusamente un progressivo ammorbidimento del manto nevoso.

Gli accumuli di neve ventata sono, a livello isolato, ancora instabili soprattutto sui pendii ripidi ombreggiati, soprattutto nelle zone in prossimità delle creste, nelle conche e nei canali.

Alle quote di bassa e media montagna è ancora presente poca neve.

Tendenza

Nel corso della giornata, sono previste colate e valanghe bagnate.