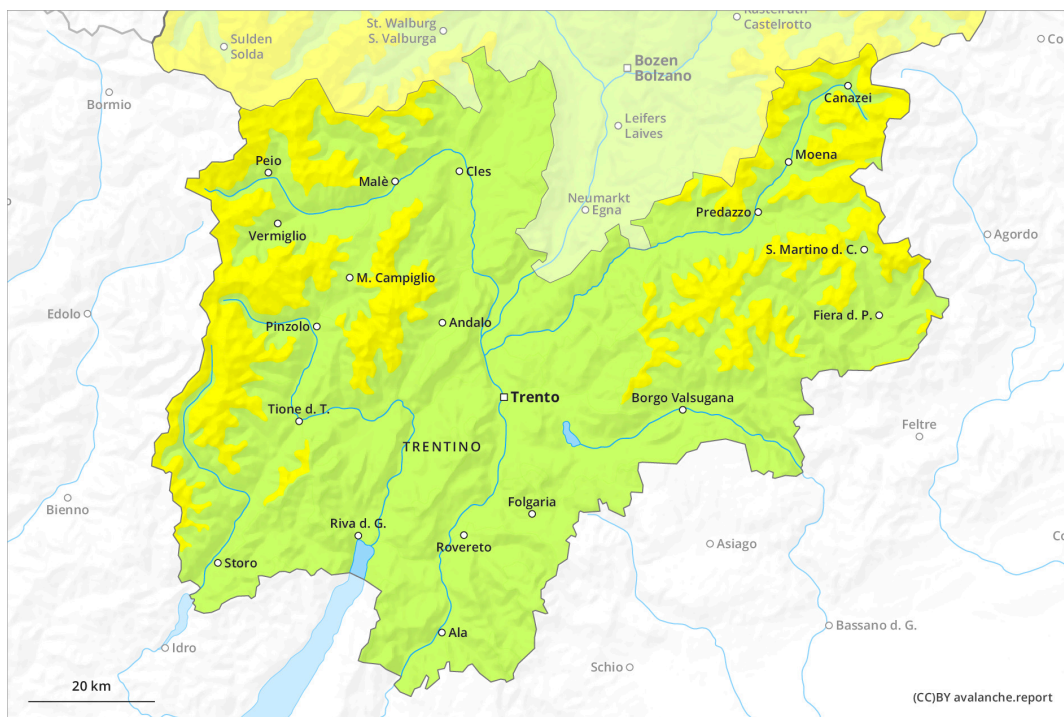
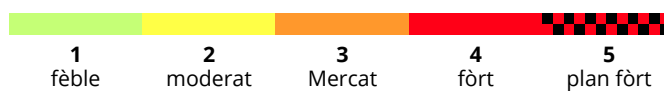
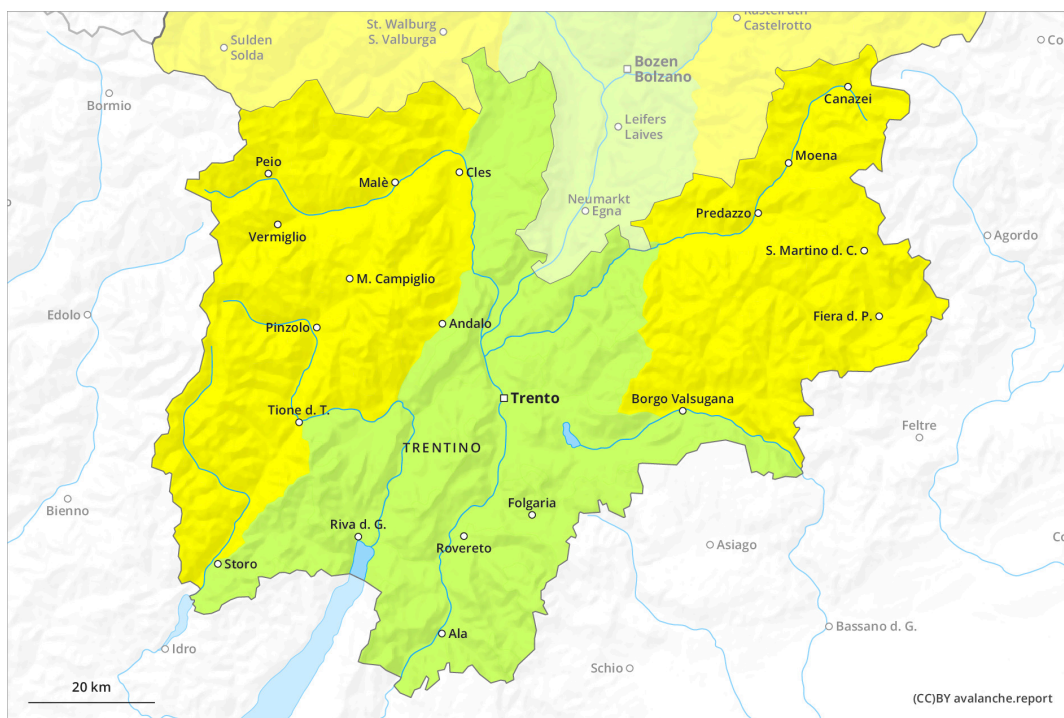




AM



PM

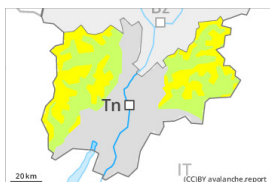


Grad de perilh 2 - Moderat

AM:



Tendéncia: perilh de lauegi constant →
 enDiuendres 16 02 2024



Plaques de vent



2200m

Estabilitat deth celh de nhèu: **praube**
 Frecuèncià: **Quauqui**
 Mesura de lauet: **Mejan**



Nhèu umida



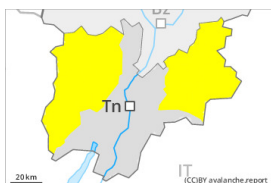
2800m

Estabilitat deth celh de nhèu: **praube**
 Frecuèncià: **Pògui**
 Mesura de lauet: **Petit**

PM:



Tendéncia: perilh de lauegi constant →
 enDiuendres 16 02 2024



Nhèu umida



2800m

Estabilitat deth celh de nhèu: **praube**
 Frecuèncià: **Quauqui**
 Mesura de lauet: **Mejan**



Plaques de vent



2200m

Estabilitat deth celh de nhèu: **praube**
 Frecuèncià: **Quauqui**
 Mesura de lauet: **Mejan**

Damb era pujada des temperatures e era radiacion solara, era activitat de lauegi de nhèu umida disminuirà apreciablament. Eth problèma de nhèu ventada vielha ac cau avalorar damb atencion.

A conseqüència der augment dera temperatura diürna e era radiacion solara, ath long dera jornada son possibles purgues e lauegi de nhèu umida. Endrets perilhosi per lauegi de nhèu umida se tròben enes pales arribentes orientades a sud-èst, sud e oèst. Açò se da especiaument enes pales arribentes per dejós des 2600 m aproximativament, e tanben enes pales soleienques escarpades en altitud. Es lauegi son aumens sonque de mida petita mès soent de bon desencadenar.

Es acumulacions de nhèu ventada vielhes ja pòden èster desencadenades ath pas d'un unic montanhaire. Es lauegi son de manèra isolada de mida mejana. Es endrets perilhosi se tròben en particular enes pales arribentes per dessus des 2200 m aproximativament, e tanben en canaus e conques.

Celh de nhèu

Patrons de perilh

pp.10: scenari de primavera

Ath long dera jornada eth solei e era calor causaràn sustot enes pales soleienques per dejós des 2800 m aproximativament en un airau extens un debilitament deth mantèth de nhèu.



Es acumulacions de nhèu ventada vielhes non s'an estacat ben damb era nhèu vielha sustot en pales ombrères arribentes e en altitud.

Tendéncia

Ath long dera jornada eth solei e era calor causaràn en un airau extens ua umidificacion deth mantèth de nhèu. A conseqüència der aument dera temperatura, son probables nombrosi lauegi de nhèu umida e fòrça umida, tanben de mida mejana.

Grad de perilh 1 - Fèble



Tendéncia: perilh de lauegi constant →

enDiuendres 16 02 2024



Nhèu umida



Estabilitat deth celh de nhèu: **molt praubè**

Frecuèncià: **Pògui**

Mesura de lauet: **Petit**



Plaques de vent



2400m

Estabilitat deth celh de nhèu: **praubè**

Frecuèncià: **Pògui**

Mesura de lauet: **Petit**

En cors dera jornada, son probables purgues e lauegi de nhèu fòrça umida. Eth problèma de nhèu ventada requerís atencion.

Damb era pujada dera temperatura diürna e era radiacion solara, son probables purgues e lauegi de nhèu umida de mida petita. Açò se da especiaument enes pales soleienques arribentes. Eth perilh de lauegi aumentarà leugèrament ath long deth dia.

Acumulacions de nhèu ventada pòden èster desencadenades de manèra isolada e en generau sonque per subrecargues fòrtes en pales ombrères fòrça arribentes per dessus des 2400 m aproximativament, sustot apròp de còths e crestes. Es lauegi son aumens sonque de mida petita.

Celh de nhèu

Patrons de perilh

pp.10: scenari de primavera

pp.6: heired, nhèu sense coesion e vent

Ath long dera jornada eth solei e era calor causaràn en un airau extens un progressiu debilitament deth mantèth de nhèu.

Acumulacions de nhèu ventada son, de manèra isolada, encara inestables sustot en pales ombrères arribentes, sustot apròp des crestes, en canaus e conques.

En còtes baixes e mejanes peth moment non i a qu'un shinhau de nhèu.

Tendéncia

En cors dera jornada, son probables purgues e lauegi de nhèu fòrça umida.