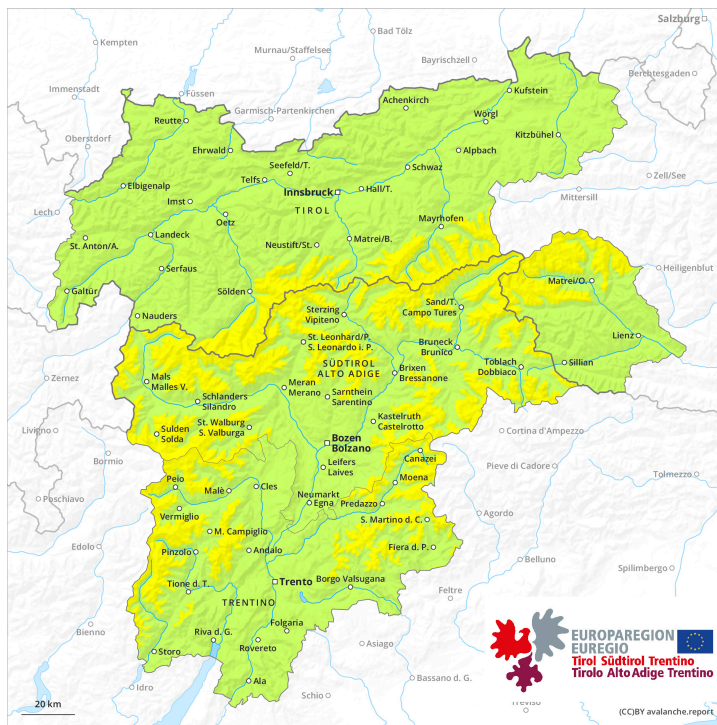
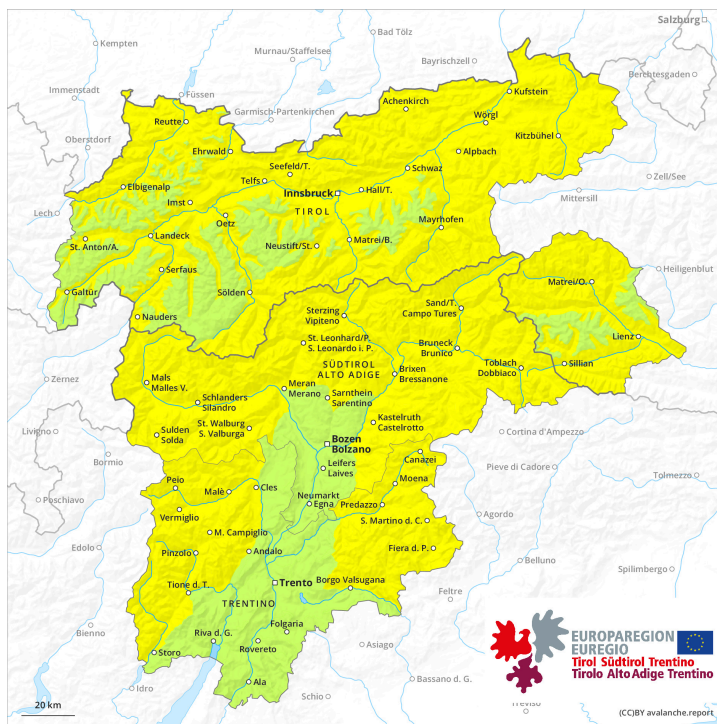




AM

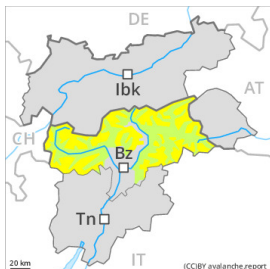


PM



Grau de Perill 2 - Moderat

AM:



Tendència: Perill d'allaus constant →
 enDivendres 16 02 2024



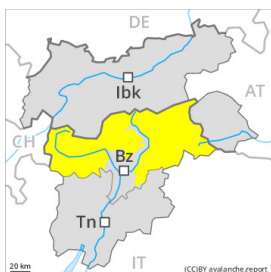
Plaques de vent



2400m

Estabilitat del mantell de neu: **pobre**
 freqüència: **algunes**
 Mida d'allau: **mitjana**

PM:



Tendència: Perill d'allaus constant →
 enDivendres 16 02 2024



Neu humida



2600m

Estabilitat del mantell de neu: **molt pobre**
 freqüència: **algunes**
 Mida d'allau: **petita**



Plaques de vent



2400m

Estabilitat del mantell de neu: **pobre**
 freqüència: **algunes**
 Mida d'allau: **mitjana**

Atenció al problema de neu ventada. En el transcurs de la jornada, són probables purgues de neu molt humida.

Les noves acumulacions de neu ventada i les menys recents poden, de manera aïllada, ser desencadenades al pas d'un sol muntanyenc sobretot en vessants obacs inclinats. Indrets perillosos es troben sobretot prop de carenes, en canals i cubetes. En altitud i als sectors més afectats per les precipitacions, tals indrets perillosos són una mica més freqüents. Les allaus són en part de mida mitjana.

Amb l'augment de la temperatura diürna i la radiació solar, són probables purgues de neu humida com a mínim de mida petita per sota dels 2600 m aproximadament. Això es dona especialment en vessants assolats inclinats.

Són possibles només de manera aïllada allaus de lliscament basal, fins i tot de mida mitjana. Evitar les zones amb esquerdes de lliscament basal.

Mantell de neu

Patrons de perill

pp.6: neu freda i incohesiva i vent

pp.10: escenari de primavera

Error: Joker-Satz unvollständig

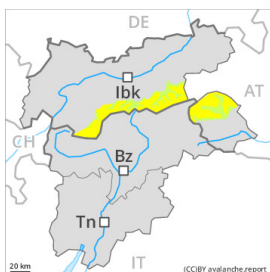
Tendència



El problema de neu ventada requereix atenció. En el transcurs de la jornada, són probables purgues de neu molt humida.

Grau de Perill 2 - Moderat

AM:



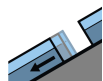
Tendència: Perill d'allaus constant →
 en Divendres 16 02 2024



Plaques de vent



Estabilitat del mantell de neu: **pobre**
 freqüència: **poques**
 Mida d'allau: **mitjana**

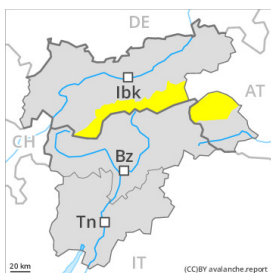


Lliscaments

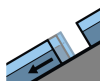


Estabilitat del mantell de neu: **molt pobre**
 freqüència: **poques**
 Mida d'allau: **mitjana**

PM:



Tendència: Perill d'allaus constant →
 en Divendres 16 02 2024



Lliscaments



Estabilitat del mantell de neu: **molt pobre**
 freqüència: **poques**
 Mida d'allau: **mitjana**



Plaques de vent



Estabilitat del mantell de neu: **pobre**
 freqüència: **poques**
 Mida d'allau: **mitjana**

Atenció al problema de neu ventada. A conseqüència de l'augment de la temperatura diürna i la radiació solar, progressiu augment del perill d'allaus de lliscament basal i purgues de neu humida.

Acumulacions de neu ventada més recents poden, de manera aïllada, desencadenar-se en orientacions nord-oest a fins a l'est pel nord per sobre dels 2400 m aproximadament. Els indrets perillosos es troben especialment prop de carenes, en canals i cubetes. Les allaus poden, de manera aïllada, atènyer mides mitjanes.

Per sota dels 2600 m aproximadament, als vessants herbosos inclinats són possibles algunes allaus de lliscament basal de mida mitjana. En el transcurs de la jornada l'activitat d'allaus de lliscament basal disminuirà progressivament. Evitar les zones amb esquerdes de lliscament basal.

Amb l'augment de la temperatura diürna i la radiació solar, són probables allaus de neu molt humida sense cohesió com a mínim de mida petita, sobretot en vessants assolellats extremadament inclinats.

Mantell de neu



Patrons de perill

pp.6: neu freda i incohesiva i vent

pp.2: lliscaments

Noves acumulacions de neu ventada descansen a sobre de capes toves en orientacions nord-oest a fins a l'est pel nord. Aquestes són, de manera aïllada, inestables. A la part basal del mantell de neu no hi ha capes febles rellevants.

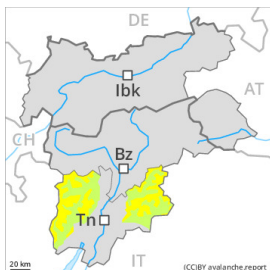
El sol i la calor causaran un clar debilitament del mantell de neu en particular als vessants assolellats extremadament inclinats. En cotes baixes de moment només hi ha una mica de neu.

Tendència

Les condicions del temps provocaran una estabilització de les plaques de vent. Aquestes no són ja inestables. Hi ha un perill latent d'allaus de lliscament basal.

Grau de Perill 2 - Moderat

AM:



Tendència: Perill d'allaus constant →
 en Divendres 16 02 2024



Plaques de vent



2200m

Estabilitat del mantell de neu: **pobre**
 freqüència: **algunes**
 Mida d'allau: **mitjana**



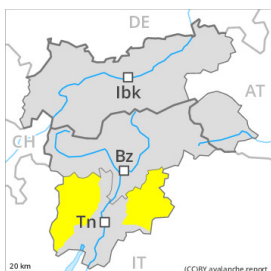
Neu humida



2800m

Estabilitat del mantell de neu: **pobre**
 freqüència: **poques**
 Mida d'allau: **petita**

PM:



Tendència: Perill d'allaus constant →
 en Divendres 16 02 2024



Neu humida



2800m

Estabilitat del mantell de neu: **pobre**
 freqüència: **algunes**
 Mida d'allau: **mitjana**



Plaques de vent



2200m

Estabilitat del mantell de neu: **pobre**
 freqüència: **algunes**
 Mida d'allau: **mitjana**

Amb la radiació i l'escalfament, l'activitat d'allaus de neu humida disminuirà apreciablement. El problema de neu ventada vella ha d'avaluar-se amb atenció.

A conseqüència de l'augment de la temperatura diürna i la radiació solar, en el transcurs de la jornada són possibles purgues i allaus de neu humida. Indrets perillosos per allaus de neu humida es troben als vessants inclinats orientats a sud-est, sud i oest. Això es dona especialment en vessants inclinats per sota dels 2600 m aproximadament, i també en vessants assolellats escarpats en altitud. Les allaus són com a mínim només de mida petita però sovint fàcils de desencadenar.

Les acumulacions de neu ventada velles ja poden ser desencadenades al pas d'un sol muntanyenc. Les allaus són de manera aïllada de mida mitjana. Els indrets perillosos es troben en particular als vessants inclinats per sobre dels 2200 m aproximadament, i també en canals i cubetes.

Mantell de neu

Patrons de perill

pp.10: escenari de primavera

En el transcurs de la jornada el sol i la calor causaran en una àrea extensa un debilitament del mantell de neu sobretot als vessants assolellats per sota dels 2800 m aproximadament.



Les acumulacions de neu ventada velles no s'han lligat bé amb la neu vella sobretot en vessants obacs inclinats i en altitud.

Tendència

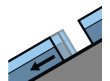
En el transcurs de la jornada el sol i la calor causaran en una àrea extensa una humidificació del mantell de neu. A conseqüència de l'augment de la temperatura, són probables molt nombroses allaus de neu humida i molt humida, fins i tot de mida mitjana.

Grau de Perill 2 - Moderat

AM:



Tendència: Perill d'allaus constant →
 enDivendres 16 02 2024



Lliscaments



2600m

Estabilitat del mantell de neu: **molt pobre**

freqüència: **poques**

Mida d'allau: **mitjana**



Plaques de vent



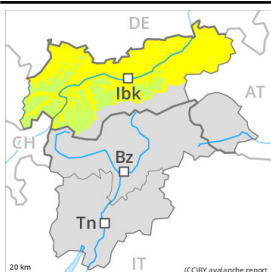
2400m

Estabilitat del mantell de neu: **pobre**

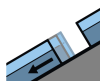
freqüència: **poques**

Mida d'allau: **petita**

PM:



Tendència: Perill d'allaus constant →
 enDivendres 16 02 2024



Lliscaments



2600m

Estabilitat del mantell de neu: **molt pobre**

freqüència: **poques**

Mida d'allau: **mitjana**

A conseqüència de l'augment de la temperatura diürna i la radiació solar, progressiu augment del perill d'allaus de lliscament basal i purgues de neu humida. El problema de neu ventada recent requereix atenció.

Als vessants herbosos inclinats i per sota dels 2600 m aproximadament, són possibles només de manera aïllada allaus de lliscament basal, sobretot de mida mitjana. Això s'aplica principalment als sectors amb molta neu. En el transcurs de la jornada l'activitat d'allaus de lliscament basal disminuirà. Evitar les zones amb esquerdes de lliscament basal.

Amb l'augment de la temperatura diürna i la radiació solar, són probables allaus de neu molt humida sense cohesió com a mínim de mida petita, sobretot en vessants assolats extremadament inclinats.

Les plaques de vent de mida petita dels darrers dies poden, de manera aïllada, desencadenar-se al pas d'un sol muntanyenc. Indrets perillosos es troben als vessants molt inclinats orientats a nord-oest, nord i est per sobre dels 2400 m aproximadament. Les acumulacions de neu ventada s'haurien d'evitar especialment en vessants on hi ha perill de caiguda.

Mantell de neu

Patrons de perill

pp.2: lliscaments

pp.6: neu freda i incohesiva i vent

En el transcurs de la jornada el sol i la calor causaran un progressiu debilitament del mantell de neu.

Les plaques de vent majoritàriament de mida petita dels darrers dies són, de manera aïllada, encara



inestables. Aquestes descansen a sobre de capes toves en orientacions nord-oest a fins a l'est pel nord. A la part basal del mantell de neu no hi ha capes febles rellevants.

Tendència

El temps serà excepcionalment calorós. El problema de lliscaments basals és la principal font de perill.

Grau de Perill 2 - Moderat

AM:



Tendència: Perill d'allaus constant →
 enDivendres 16 02 2024



Plaques de vent



2400m

Estabilitat del mantell de neu: **pobre**
 freqüència: **poques**
 Mida d'allau: **petita**

PM:



2600m

Tendència: Perill d'allaus constant →
 enDivendres 16 02 2024



Neu humida



2600m

Estabilitat del mantell de neu: **molt pobre**
 freqüència: **algunes**
 Mida d'allau: **petita**



Plaques de vent



2400m

Estabilitat del mantell de neu: **pobre**
 freqüència: **poques**
 Mida d'allau: **petita**

El problema de neu ventada recent requereix atenció. En el transcurs de la jornada, són probables purgues de neu molt humida sense cohesió.

Les acumulacions de neu ventada més recents poden, de manera aïllada, ser desencadenades al pas d'un sol muntanyenc sobretot en vessants obacs inclinats. Indrets perillosos es troben sobretot prop de carenes, en canals i cubetes. Les allaus són com a mínim de mida petita.

Amb l'augment de la temperatura diürna i la radiació solar, són probables purgues de neu molt humida sense cohesió per sota dels 2600 m aproximadament. Això es dona especialment en vessants assolellats extremadament inclinats.

Mantell de neu

Patrons de perill

pp.6: neu freda i incohesiva i vent

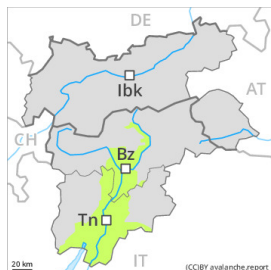
pp.10: escenari de primavera

Error: Joker-Satz unvollständig

Tendència

En el transcurs de la jornada, són possibles purgues de neu molt humida sense cohesió.

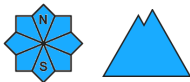
Grau de Perill 1 - Feble



Tendència: Perill d'allaus constant →
en Divendres 16 02 2024



Neu humida



Estabilitat del mantell de neu: **molt pobre**

freqüència: **poques**

Mida d'allau: **petita**



Plaques de vent



Estabilitat del mantell de neu: **pobre**

freqüència: **poques**

Mida d'allau: **petita**

En el transcurs de la jornada, són probables purgues i allaus de neu molt humida. El problema de neu ventada requereix atenció.

Amb l'augment de la temperatura diürna i la radiació solar, són probables purgues i allaus de neu humida de mida petita. Això es dona especialment en vessants assolellats inclinats. El perill d'allaus augmentarà lleugerament al llarg del dia.

Acumulacions de neu ventada poden ser desencadenades de manera aïllada i en general només per sobrecàrregues fortes en vessants obacs molt inclinats per sobre dels 2400 m aproximadament, sobretot prop de colls i carenes. Les allaus són com a mínim només de mida petita.

Mantell de neu

Patrons de perill

pp.10: escenari de primavera

pp.6: neu freda i incohesiva i vent

En el transcurs de la jornada el sol i la calor causaran en una àrea extensa un progressiu debilitament del mantell de neu.

Acumulacions de neu ventada són, de manera aïllada, encara inestables sobretot en vessants obacs inclinats, sobretot prop de les carenes, en canals i cubetes.

En cotes baixes i mitges de moment només hi ha una mica de neu.

Tendència

En el transcurs de la jornada, són probables purgues i allaus de neu molt humida.