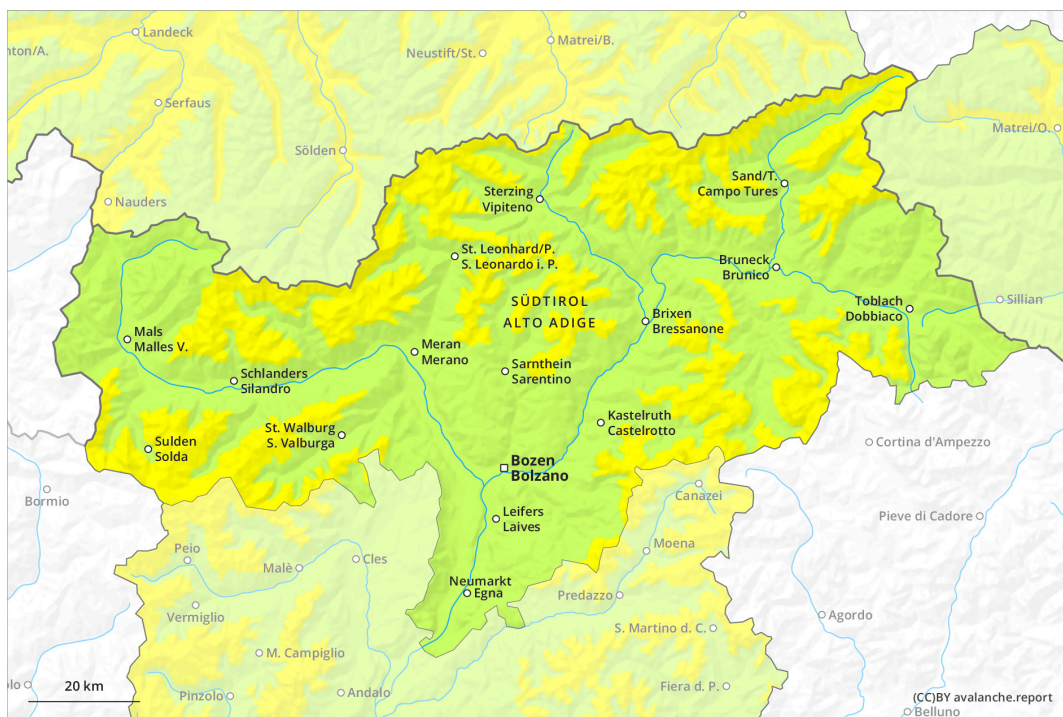
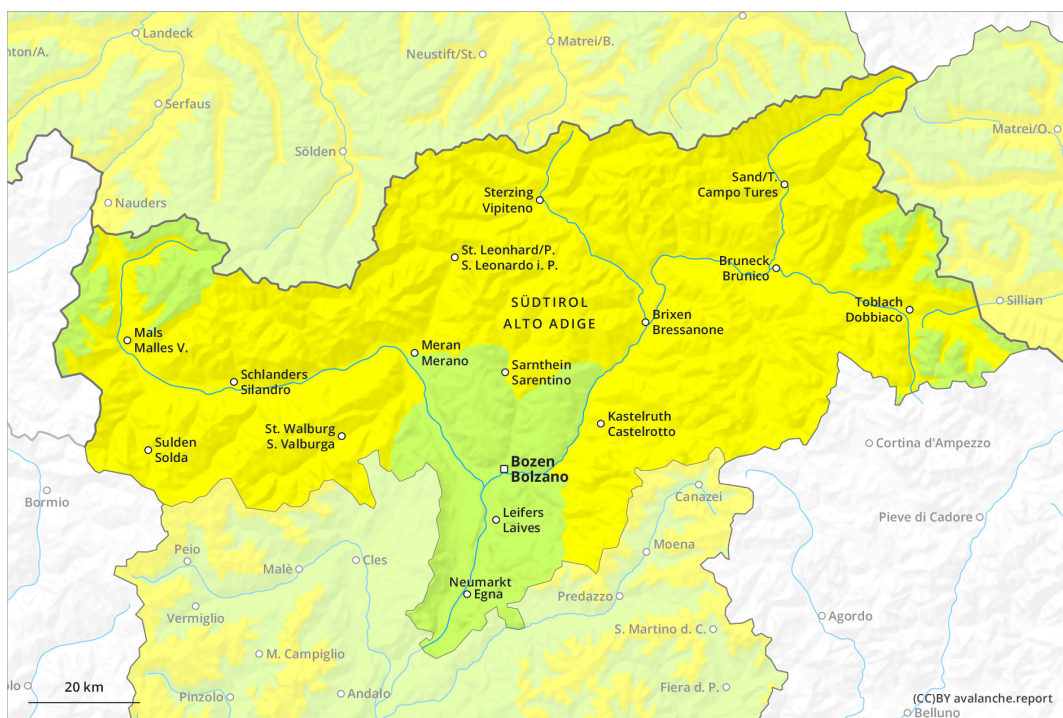




Vormittag

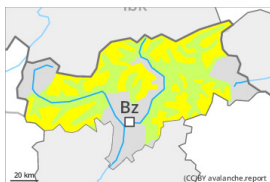


Nachmittag



Gefahrenstufe 2 - Mäßig

AM:



Tendenz: Lawinengefahr nimmt ab
am Samstag, den 17.02.2024



Tribschnee



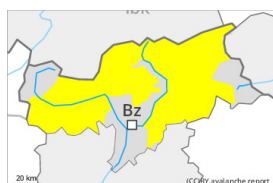
2200m

Schneedeckenstabilität: **schlecht**

Gefahrenstellen: **wenige**

Lawinengröße: **mittel**

PM:



Tendenz: Lawinengefahr nimmt ab
am Samstag, den 17.02.2024



Nassschnee



2600m

Schneedeckenstabilität: **sehr schlecht**

Gefahrenstellen: **einige**

Lawinengröße: **klein**



Tribschnee



2200m

Schneedeckenstabilität: **schlecht**

Gefahrenstellen: **wenige**

Lawinengröße: **mittel**

Tribschnee beachten. Im Tagesverlauf sind nasse Lockerschneerutsche zu erwarten.

Die frischeren Tribschneeanisammlungen können vor allem an steilen Schattenhängen vereinzelt von einzelnen Wintersportlern ausgelöst werden. Gefahrenstellen liegen vor allem in Rinnen, Mulden und hinter Geländekanten. Lawinen sind vereinzelt mittelgroß.

Mit der tageszeitlichen Erwärmung und der Sonneneinstrahlung sind unterhalb von rund 2600 m nasse Lockerschneerutsche zu erwarten. Dies vor allem an extrem steilen Sonnenhängen.

Es sind nur noch vereinzelt Gleitschneelawinen zu erwarten.

Schneedecke

Gefahrenmuster

gm.6: lockerer schnee und wind

gm.10: frühjahrssituation

Die Tribschneeanisammlungen liegen an Schattenhängen in hohen Lagen und im Hochgebirge auf weichen Schichten.

Sonne und Wärme führen im Tagesverlauf vor allem an steilen Sonnenhängen verbreitet zu einer zunehmenden Aufweichung der Schneedecke. Diese Bedingungen verursachen im Tagesverlauf eine Schwächung der oberflächennahen Schneeschichten.

Der untere Teil der Schneedecke ist aufbauend umgewandelt, aber schwer zu stören.



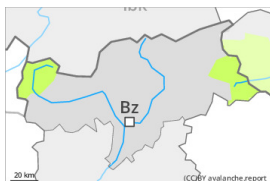
In tiefen und mittleren Lagen liegt nur wenig Schnee.

Tendenz

Im Tagesverlauf sind nasse Lockerschneerutsche möglich.

Gefahrenstufe 2 - Mäßig

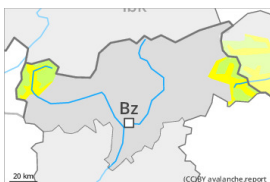
AM:



Tendenz: Lawinengefahr nimmt ab
am Samstag, den 17.02.2024



PM:



Tendenz: Lawinengefahr nimmt ab
am Samstag, den 17.02.2024



Nassschnee



2600m

Schneedeckenstabilität: **sehr schlecht**

Gefahrenstellen: **einige**

Lawinengröße: **klein**

Leichter Anstieg der Lawinengefahr mit der tageszeitlichen Erwärmung und der Sonneneinstrahlung.

Mit der tageszeitlichen Erwärmung und der Sonneneinstrahlung sind unterhalb von rund 2600 m weiterhin meist kleine nasse Lockerschneerutsche möglich. Dies vor allem an extrem steilen Sonnenhängen.

Die frischeren Tribschneeanisammlungen sind kaum mehr störanfällig. Einzelne Gefahrenstellen liegen vor allem an extrem steilen Schattenhängen im Hochgebirge. Lawinen sind klein.

Schneedecke

Gefahrenmuster

gm.10: frühjahrssituation

Sonne und Wärme führen im Tagesverlauf vor allem an steilen Sonnenhängen zu einer zunehmenden Aufweichung der Schneedecke. Diese Bedingungen verursachen im Tagesverlauf eine Schwächung der oberflächennahen Schneeschichten.

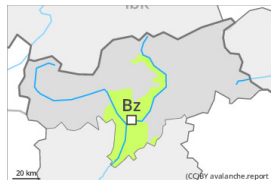
Die Wetterbedingungen begünstigten eine Stabilisierung der Tribschneeanisammlungen.

Tendenz

Mit der Abkühlung nimmt die Gefahr von nassen Rutschen ab.



Gefahrenstufe 1 - Gering



Tendenz: Lawinengefahr bleibt gleich →
am Samstag, den 17.02.2024



Nassschnee



Schneedeckenstabilität: **sehr schlecht**

Gefahrenstellen: **wenige**

Lawinengröße: **klein**

Im Tagesverlauf sind weiterhin kleine Lockerschneerutsche zu erwarten.

Mit der tageszeitlichen Erwärmung und der Sonneneinstrahlung sind kleine feuchte Lockerschneerutsche zu erwarten. Dies vor allem an steilen Sonnenhängen. Die Lawinengefahr steigt im Tagesverlauf etwas an.

Tribschneeansammlungen können an sehr steilen Schattenhängen oberhalb von rund 2400 m vereinzelt und meist nur mit großer Zusatzbelastung ausgelöst werden, besonders in Kamm- und Passlagen. Lawinen sind meist nur klein.

Schneedecke

Gefahrenmuster

gm.10: frühjahrssituation

Sonne und Wärme führen im Tagesverlauf verbreitet zu einer zunehmenden Aufweichung der Schneedecke.

Tribschneeansammlungen sind vor allem an steilen Schattenhängen vereinzelt noch störanfällig, besonders in Kammlagen, Rinnen und Mulden.

In tiefen und mittleren Lagen liegt nur noch wenig Schnee.

Tendenz

Im Tagesverlauf sind nur noch vereinzelt nasse Rutsche und Lawinen möglich.