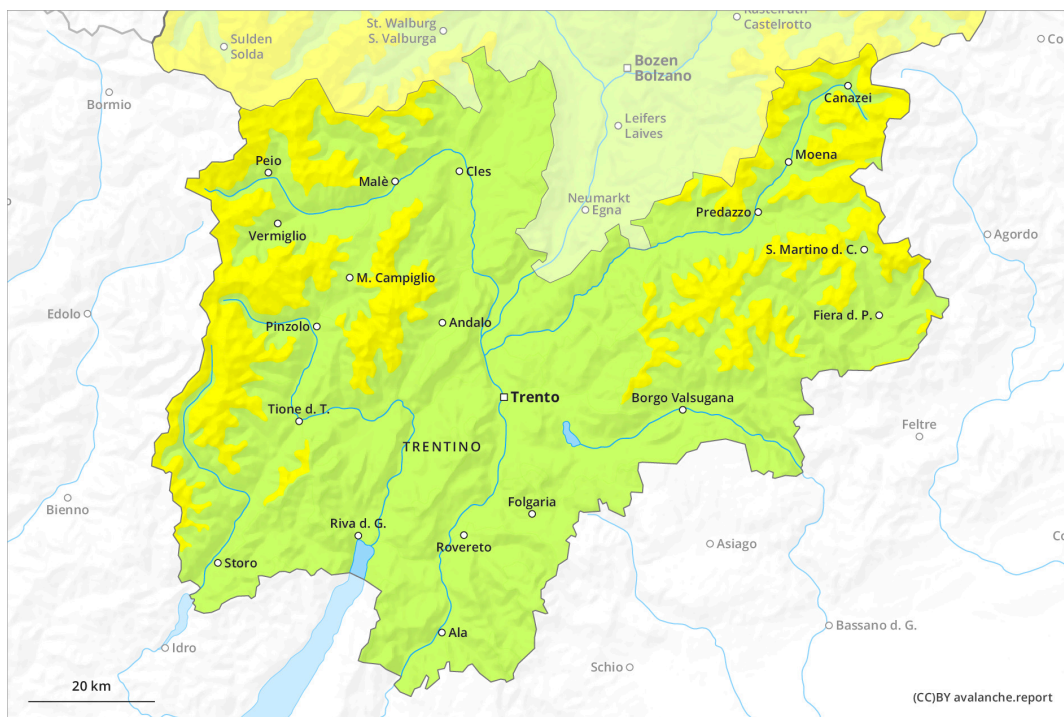
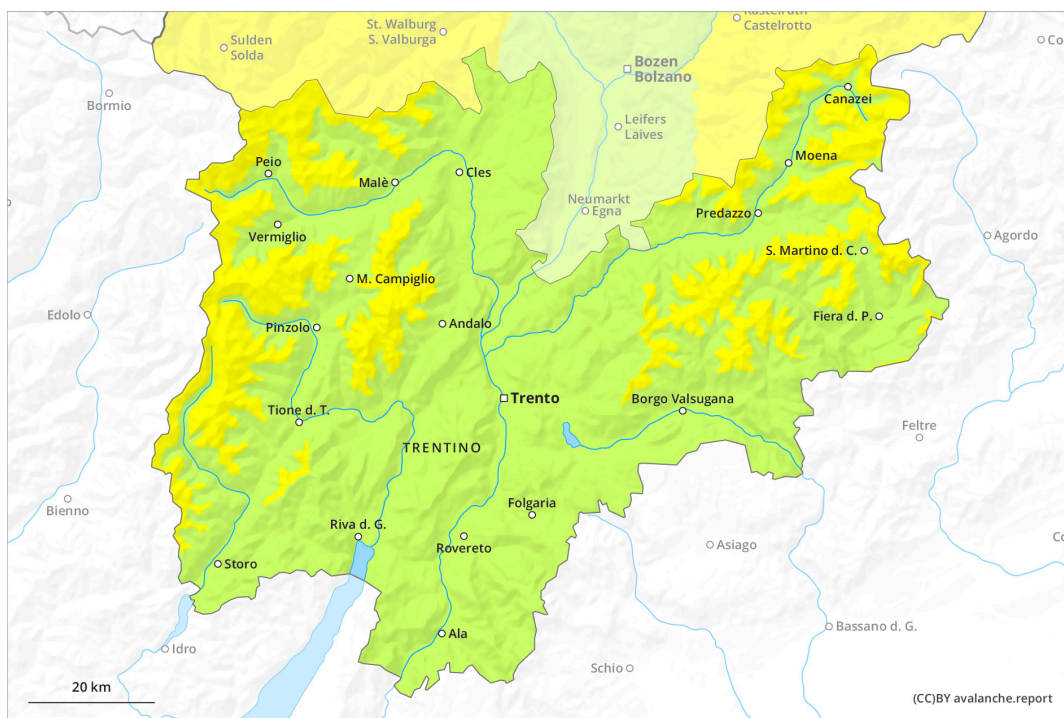




AM



PM



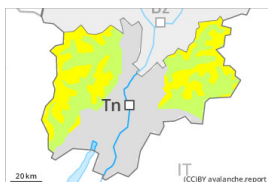
Grad de perih 2 - Moderat

AM:



Limit deth bòsc

Tendència: perih de lauegi constant →
enDissabte 17 02 2024



Nhèu umida



Limit deth bòsc

Estabilitat deth celh de nhèu:
[praube](#)

Frecuència: [Quauqui](#)

Mesura de lauet: [Mejan](#)



Plaques de vent



2400m

Estabilitat deth celh de nhèu:
[praube](#)

Frecuència: [Quauqui](#)

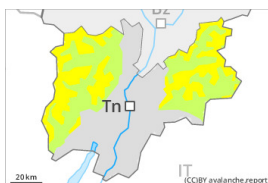
Mesura de lauet: [Mejan](#)

PM:



Limit deth bòsc

Tendència: perih de lauegi constant →
enDissabte 17 02 2024



Nhèu umida



Limit deth bòsc

Estabilitat deth celh de nhèu:
[praube](#)

Frecuència: [Quauqui](#)

Mesura de lauet: [Mejan](#)



Plaques de vent



2400m

Estabilitat deth celh de nhèu:
[praube](#)

Frecuència: [Quauqui](#)

Mesura de lauet: [Mejan](#)

Damb era pujada des temperatures e era radiacion solara, era activitat de lauegi de nhèu umida disminuirà apreciablament. Eth problèma de nhèu ventada vielha ac cau avalorar damb atencion.

A conseqüència der augment dera temperatura diürna e era radiacion solara, ath long dera jornada son possibles purgues e lauegi de nhèu umida. Endrets perilhosi per lauegi de nhèu umida se tròben enes pales arribentes orientades a sud-èst, sud e oèst. Açò se da enes pales soleienques per dejós des 2600 m aproximativament, e tanben enes pales escarpades en altitud. Es lauegi son aumens sonque de mida petita mès soent de bon desencadenar.

Es acumulacions de nhèu ventada vielhes ja pòden èster desencadenades ath pas d'un unic montanhaire. Es lauegi son de manèra isolada de mida mejana. Es endrets perilhosi se tròben en particular enes pales arribentes per dessus des 2400 m aproximativament, e tanben en canaus e conques.

Celh de nhèu

Patrons de perih

pp.10: scenari de primavera

Ath long dera jornada eth solei e era calor causaràn sustot enes pales soleienques per dejós des 2600 m aproximativament en un airau extens un debilitament deth mantèth de nhèu.



Es acumulacions de nhèu ventada vielhes non s'an estacat ben damb era nhèu vielha sustot en pales ombrèras arribentes e en altitud.

Tendéncia

En cors dera jornada, son possibles purgues de nhèu fòrça umida sense coesion.



Grad de perih 1 - Fèble



Tendència: perih de lauegi constant →

enDissabte 17 02 2024



Nhèu umida



Estabilitat deth celh de nhèu: **molt prabe**

Frecuència: **Pògui**

Mesura de lauet: **Petit**



Plaques de vent



2400m

Estabilitat deth celh de nhèu: **prabe**

Frecuència: **Pògui**

Mesura de lauet: **Petit**

En cors dera jornada, son probables purgues e lauegi de nhèu fòrça umida. Eth problèma de nhèu ventada requerís atencion.

Damb era pujada dera temperatura diürna e era radiacion solara, son probables purgues e lauegi de nhèu umida de mida petita. Açò se da especiaument enes pales soleienques. Eth perih de lauegi aumentarà ath long deth dia.

Acumulacions de nhèu ventada pòden èster desencadenades de manèra isolada e en generau sonque per subrecargues fòrtes en pales ombrères fòrça arribentes per dessus des 2400 m aproximativament, sustot apròp de còths e crestes. Es lauegi son aumens sonque de mida petita.

Celh de nhèu

Patrons de perih

pp.10: scenari de primavera

Ath long dera jornada eth solei e era calor causaràn en un airau extens un progressiu debilitament deth mantèth de nhèu.

Acumulacions de nhèu ventada son, de manèra isolada, encara inestables sustot en pales ombrères arribentes, sustot apròp des crestes, en canaus e conques.

En còtes baixes e mejanes i a un shinhau de nhèu.

Tendència

En cors dera jornada, son encara probables purgues e lauegi de nhèu fòrça umida aumens de mida petita.