



AM

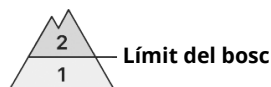


PM





Grau de Perill 2 - Moderat

AM:**Tendència: Perill d'allaus constant** →
en Dissabte 17 02 2024

Neu humida



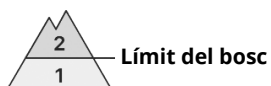
Límit del bosc

Estabilitat del mantell de neu: **pobre**freqüència: **algunes**Mida d'allau: **mitjana**

Plaques de vent



2400m

Estabilitat del mantell de neu: **pobre**freqüència: **algunes**Mida d'allau: **mitjana****PM:****Tendència: Perill d'allaus constant** →
en Dissabte 17 02 2024

Neu humida



Límit del bosc

Estabilitat del mantell de neu: **pobre**freqüència: **algunes**Mida d'allau: **mitjana**

Plaques de vent



2400m

Estabilitat del mantell de neu: **pobre**freqüència: **algunes**Mida d'allau: **mitjana**

Amb la radiació i l'escalfament, l'activitat d'allaus de neu humida disminuirà apreciablement. El problema de neu ventada vella ha d'avaluar-se amb atenció.

A conseqüència de l'augment de la temperatura diürna i la radiació solar, en el transcurs de la jornada són possibles purgues i allaus de neu humida. Indrets perillosos per allaus de neu humida es troben als vessants inclinats orientats a sud-est, sud i oest. Això es dona en vessants assolellats per sota dels 2600 m aproximadament, i també en vessants escarpats en altitud. Les allaus són com a mínim només de mida petita però sovint fàcils de desencadenar.

Les acumulacions de neu ventada velles ja poden ser desencadenades al pas d'un sol muntanyenc. Les allaus són de manera aïllada de mida mitjana. Els indrets perillosos es troben en particular als vessants inclinats per sobre dels 2400 m aproximadament, i també en canals i cubetes.

Mantell de neu

Patrons de perill

pp.10: escenari de primavera

En el transcurs de la jornada el sol i la calor causaran en una àrea extensa un debilitament del mantell de neu sobretot als vessants assolellats per sota dels 2600 m aproximadament.



Les acumulacions de neu ventada velles no s'han lligat bé amb la neu vella sobretot en vessants obacs inclinats i en altitud.

Tendència

En el transcurs de la jornada, són possibles purgues de neu molt humida sense cohesió.



Grau de Perill 1 - Feble

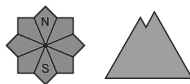


Tendència: Perill d'allaus constant →

enDissabte 17 02 2024



Neu humida



Estabilitat del mantell de neu: **molt pobre**

freqüència: **poques**

Mida d'allau: **petita**



Plaques de vent



Estabilitat del mantell de neu: **pobre**

freqüència: **poques**

Mida d'allau: **petita**

En el transcurs de la jornada, són probables purgues i allaus de neu molt humida. El problema de neu ventada requereix atenció.

Amb l'augment de la temperatura diürna i la radiació solar, són probables purgues i allaus de neu humida de mida petita. Això es dona especialment en vessants assolellats. El perill d'allaus augmentarà al llarg del dia.

Acumulacions de neu ventada poden ser desencadenades de manera aïllada i en general només per sobrecàrregues fortes en vessants obacs molt inclinats per sobre dels 2400 m aproximadament, sobretot prop de colls i carenes. Les allaus són com a mínim només de mida petita.

Mantell de neu

Patrons de perill

pp.10: escenari de primavera

En el transcurs de la jornada el sol i la calor causaran en una àrea extensa un progressiu debilitament del mantell de neu.

Acumulacions de neu ventada són, de manera aïllada, encara inestables sobretot en vessants obacs inclinats, sobretot prop de les carenes, en canals i cubetes.

En cotes baixes i mitges hi ha una mica de neu.

Tendència

En el transcurs de la jornada, són encara probables purgues i allaus de neu molt humida com a mínim de mida petita.