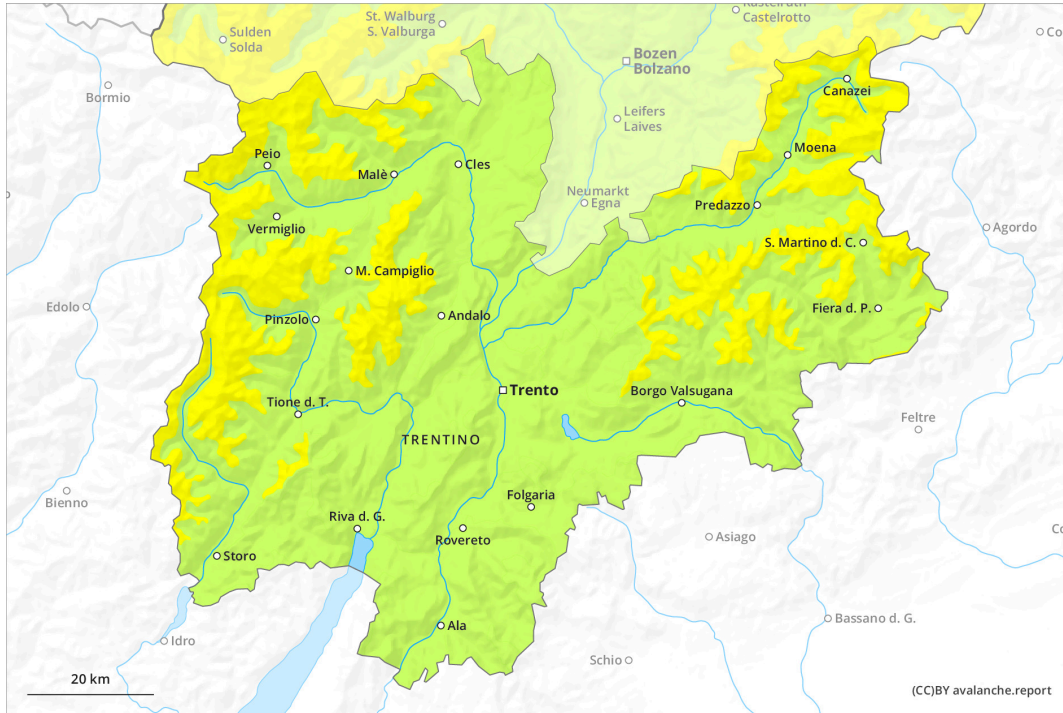
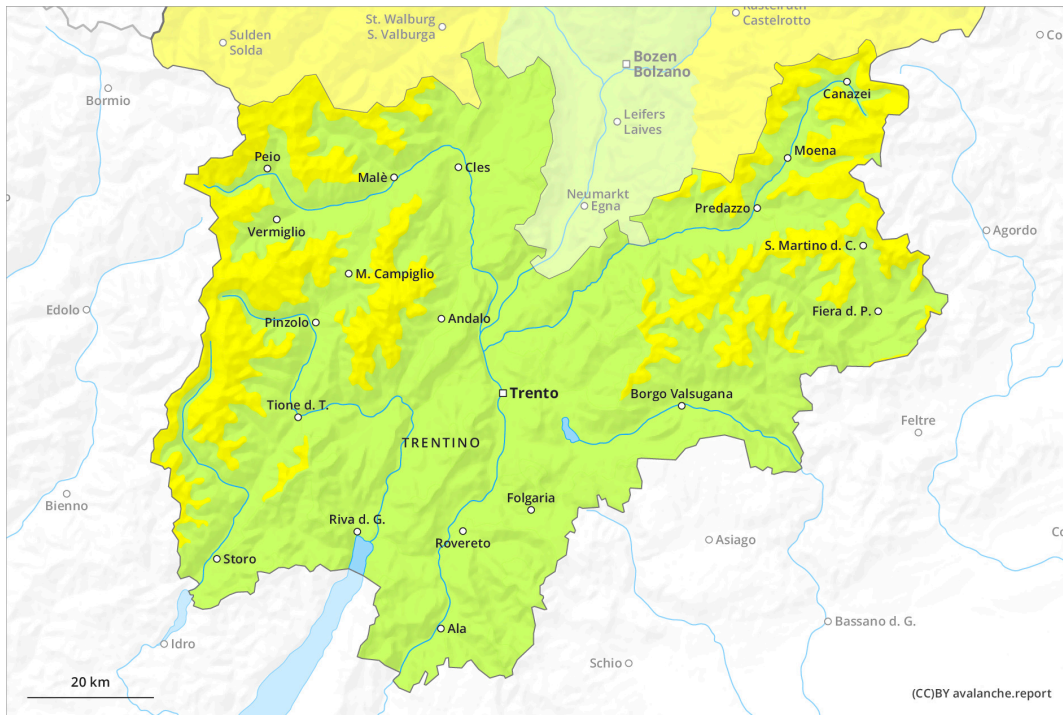




## Matin



## Après-midi



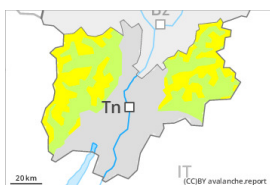
## Degré de danger 2 - Limité

**AM:**



Limite de la forêt

**Tendance: danger d'avalanche constant** →  
 le Samedi 17 02 2024



Avalanches mouillées  
 (Neige humide)



Limite de la forêt

Snowpack stability: **poor**

Frequency: **some**

Avalanche size: **medium**



Neige soufflée  
 (Neige ventée)



2400m

Snowpack stability: **poor**

Frequency: **some**

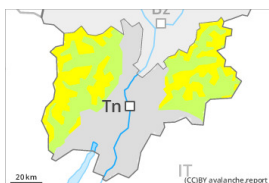
Avalanche size: **medium**

**PM:**



Limite de la forêt

**Tendance: danger d'avalanche constant** →  
 le Samedi 17 02 2024



Avalanches mouillées  
 (Neige humide)



Limite de la forêt

Snowpack stability: **poor**

Frequency: **some**

Avalanche size: **medium**



Neige soufflée  
 (Neige ventée)



2400m

Snowpack stability: **poor**

Frequency: **some**

Avalanche size: **medium**

Avec le radoucissement et le rayonnement solaire l'activité des avalanches humides augmente nettement. Neige anciennement soufflée à évaluer avec précaution.

Avec le réchauffement diurne et le rayonnement solaire en cours de journée des avalanches et coulées humides sont possibles. Des endroits dangereux pour les avalanches humides se situent sur les pentes raides exposées au sud-est, au sud et à l'ouest. Ceci sur les pentes ensoleillées en dessous d'environ 2600 m comme sur les pentes rocheuses en altitude. Des avalanches sont généralement uniquement petites mais souvent facilement déclenchables.

Les anciennes accumulations de neige soufflée peuvent déjà être déclenchées par un seul amateur de sports d'hiver. Les avalanches sont de manière isolée de taille moyenne. Les endroits dangereux se situent surtout sur les pentes raides au-dessus d'environ 2400 m, ainsi que dans les combes et couloirs.



## Manteau neigeux

### Modèles de danger

md.10: situation de printemps

Le soleil et la chaleur entraînent en cours de journée surtout sur les pentes au soleil en dessous d'environ 2600 m généralement un ramollissement du manteau neigeux.

Les anciennes accumulations de neige soufflée sont mal liées avec la neige ancienne surtout sur les pentes raides à l'ombre et en altitude.

## Tendance

Des coulées de neige meuble mouillée sont possibles en cours de journée.

## Degré de danger 1 - Faible



**Tendance: danger d'avalanche constant** →

le Samedi 17 02 2024



Avalanches mouillées  
(Neige humide)



Snowpack stability: **very poor**

Frequency: **few**

Avalanche size: **small**



Neige soufflée  
(Neige ventée)



2400m

Snowpack stability: **poor**

Frequency: **few**

Avalanche size: **small**

Des avalanches et coulées mouillées sont à attendre en cours de journée.  
Neige soufflée à surveiller.

Des avalanches et coulées humides de petite taille sont à attendre avec le réchauffement diurne et le rayonnement solaire. Ceci surtout sur les pentes ensoleillées. Le danger d'avalanches augmente en cours de journée.

Des accumulations de neige soufflée peuvent être déclenchées de manière isolée, et généralement uniquement avec une surcharge importante sur les pentes très raides à l'ombre au-dessus d'environ 2400 m, notamment à proximité des crêtes et des cols. Des avalanches sont généralement uniquement petites.

## Manteau neigeux

**Modèles de danger**

md.10: situation de printemps

Le soleil et la chaleur entraînent en cours de journée généralement un ramollissement croissant du manteau neigeux.

Des accumulations de neige soufflée sont encore de manière isolée fragiles surtout sur les pentes raides à l'ombre, notamment à proximité des crêtes, dans les combes et couloirs.

À basse et moyenne altitude il y a peu de neige.

## Tendance

Des avalanches et coulées mouillées en général de petite taille sont toujours à attendre en cours de journée.