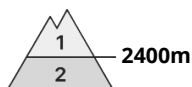
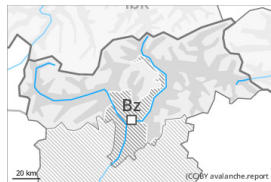


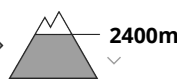
Grad de perill 2 - Moderat



Tendència: perill de lauegi constant →
enDeluns 19 02 2024



Nhèu umida



Estabilitat deth celh de nhèu: **molt praube**

Frecuència: **Pògui**

Mesura de lauet: **Mejan**

Era hònt principau de perill consistís en lauegi de nhèu fòrça umida e d'esguitlament basau.

Damb era penetracion dera umitat son possibles de manèra isolada lauegi de nhèu fòrça umida e d'esguitlament basau. Açò se da principament en cas de desencadenaments originadi en zònes de gessuda extrèmament arribentes, soleienques i encara non completament purgades per dejós des 2400 m aproximativament. Sobretot en canaus inclinades es lauegi fòrça umits pòden de manèra fòrça isolada arténher enquia zònes sense cobertura de nhèu.

Acumulacions de nhèu ventada se pòden, de manèra isolada, desencadenar sustot en pales ombrères de pendent extrem. Endrets perilhosi se tròben sustot en conques, canaus e ath darrèr de cambis abruptes de pendent, principament en còtes nautes e nauta montanha. Es lauegi son aumens de mida petita. Atencion ath perill d'èster arrossegadi per un laueg ath dessus des malhs. De manèra fòrça isolada, es lauegi sequi pòden tanben produsir un desencadenament ena nhèu vielha. Endrets perilhosi se tròben sustot en terren pòc freqüentat per dessus des 2400 m aproximativament, sustot enes pales ombrères fòrça arribentes.

Celh de nhèu

Patrons de perill

pp.2: esguitlament de nhèu

pp.10: scenari de primavera

En particular ath nòrd a queigut un shinhau de ploja. Eth dissabte era elevada umitat der aire a causat per dejós des 2400 m aproximativament en un airau extens un progressiu amarament deth mantèth de nhèu. Net en part embromada. Era superfícia deth mantèth de nhèu se regelarà tot just e s'atrendirà rapidament, sustot enes pales soleienques fòrça arribentes per dejós des 2400 m aproximativament. Aguestes condicions de temps causaràn un progressiu debilitament deth mantèth de nhèu.

Eth mantèth de nhèu ei extrèmament variable en pòqui mètres en còtes nautes. Per dessus des 2400 m aproximativament: En las capas cercanas a la superfícia se alternan costras de fusión y capas angulosas. Estas capas aún pueden provocarse ocasionalmente, aunque el grosor de la losa suele ser fino. Era part inferior deth mantèth ei establa.

En còtes baixes e mejanes non i a qu'un shinhau de nhèu.

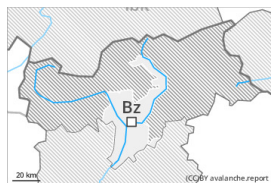


Tendéncia

Damb eth vent de moderat a fòrt deth nòrd- oèst , se formaràn plaques de vent a viatges inestables. Sustot ath nòrd-oèst queirà un shinhau de nhèu.



Grad de perih 1 - Fèble



Tendència: perih de lauegi constant →

enDeluns 19 02 2024

Predominen en generau condicions favorables.

Acumulacions de nhèu ventada se pòden, de manèra isolada, desencadenar sustot en pales ombrères de pendent extrem. Endrets perilhosi se tròben sustot en conques, canaus e ath darrèr de cambis abruptes de pendent, principaument en còtes nautes. Es lauegi son aumens de mida petita. Atencion ath perih d'èster arrossegadi per un laueg ath dessús des malhs.

(-) son possibles de manèra isolada purgues de nhèu fòrça umida sense coesion per dejós des 2400 m aproximativament.

Celh de nhèu

En las capas cercanas a la superficie se alternan costras de fusión y capas angulosas. Estas capas aún pueden provocarse ocasionalmente, aunque el grosor de la losa suele ser fino. Era part inferior deth mantèth ei establa.

En còtes baishes e mejanes non i a qu'un shinhau de nhèu.

Tendència

Damb eth vent de moderat a fòrt deth nòrd- oèst , se formaràn plaques de vent a viatges inestables.