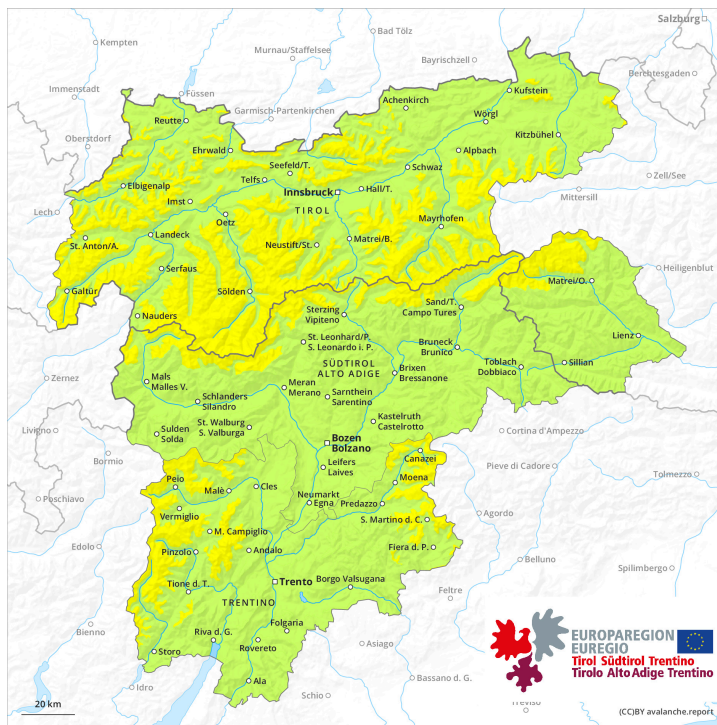
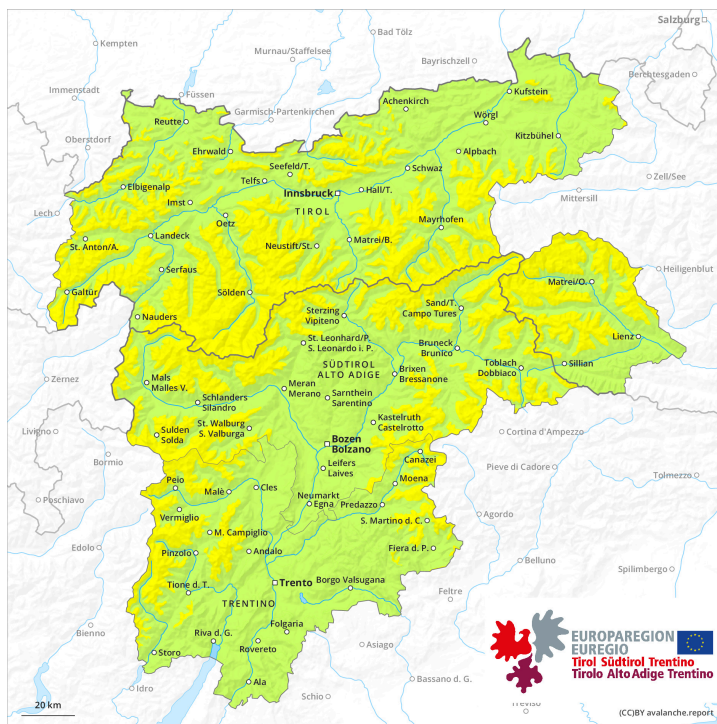




## Mattina



## pomeriggio



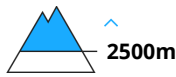
## Grado di pericolo 2 - Moderato



**Tendenza: pericolo valanghe in aumento**  
per Venerdì il 23.02.2024



Lastrone da  
vento



Stabilità del manto nevoso: **scarsa**

Punti pericolosi: **alcuni**

Dimensione valanga: **medie**

Gli accumuli di neve ventata per lo più di piccole dimensioni degli ultimi giorni rappresentano la principale fonte di pericolo.

Gli accumuli di neve ventata possono in alcuni punti distaccarsi già in seguito al passaggio di un singolo appassionato di sport invernali, soprattutto sui pendii molto ripidi al di sopra dei 2500 m circa. Questi punti pericolosi si trovano soprattutto nelle conche, nei canali e dietro ai cambi di pendenza. A livello molto isolato, le valanghe asciutte possono anche subire un distacco nella neve vecchia. Le valanghe sono per lo più di dimensioni piuttosto piccole.

### Manto nevoso

Con vento da moderato a forte negli ultimi giorni si sono formati accumuli di neve ventata in parte facilmente distaccabili. La poca neve fresca e soprattutto gli accumuli di neve ventata per lo più di piccole dimensioni devono essere valutati con attenzione.

Il sole e il calore hanno causato al di sotto dei 2400 m circa diffusamente un progressivo impregnamento del manto nevoso.

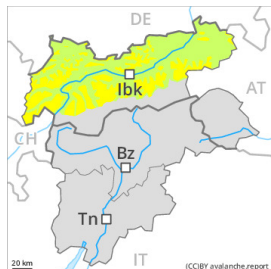
Il manto nevoso rimane estremamente variabile a distanza di pochi metri.

Alle quote di bassa e media montagna è presente solo poca neve. L'irraggiamento notturno sarà fortemente limitato. Il manto nevoso ha subito un metamorfismo costruttivo, con una crosta spesso portante in superficie. Qui sussiste un pericolo di caduta.

### Tendenza

Con neve fresca e forte vento, venerdì il pericolo di valanghe asciutte aumenterà nettamente.

## Grado di pericolo 2 - Moderato



**Tendenza: pericolo valanghe in aumento**  
per Venerdì il 23.02.2024



Lastrone da  
vento



Stabilità del manto nevoso: **scarsa**

Punti pericolosi: **alcuni**

Dimensione valanga: **medie**

### Attenzione alla neve ventata recente.

Soprattutto nelle regioni esposte al favonio, nel corso della giornata gli accumuli di neve ventata cresceranno. I nuovi accumuli di neve ventata possono subire un distacco in seguito al passaggio di un singolo appassionato di sport invernali soprattutto sui pendii ripidi ombreggiati al di sopra dei 2200 m circa. Questi ultimi sono ben individuabili. Punti pericolosi si trovano soprattutto nelle conche, nei canaloni e dietro ai cambi di pendenza. In quota, i punti pericolosi aumenteranno. Le valanghe sono di dimensioni medie.

Al di sotto dei 2400 m circa, sui pendii erbosi molto ripidi sono possibili solo più isolate valanghe per scivolamento di neve.

### Manto nevoso

**Situazione tipo**

st.6: neve a debole coesione e vento

st.2: neve da slittamento

La neve fresca e la neve ventata poggiano su una crosta a tutte le esposizioni al di sotto dei 2200 m circa.

Principalmente sui pendii ombreggiati al di sopra dei 2400 m circa: Gli accumuli di neve ventata di più recente formazione poggiano su strati soffici.

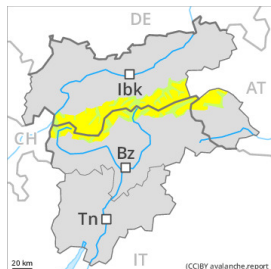
Il manto di neve vecchia rimane estremamente variabile a distanza di pochi metri ad alta quota. Nel manto nevoso, si alternano croste di fusione e rigelo con strati sfaccettati, specialmente sui pendii soleggiati ripidi a tutte le altitudini, come pure sui pendii ombreggiati al di sotto dei 2600 m circa.

Alle quote di bassa e media montagna è presente solo poca neve.

### Tendenza

Con neve fresca e vento, netto aumento del pericolo di valanghe.

## Grado di pericolo 2 - Moderato



Tendenza: pericolo valanghe in aumento  
per Venerdì il 23.02.2024



Lastrone da  
vento



Stabilità del manto nevoso: **scarsa**

Punti pericolosi: **alcuni**

Dimensione valanga: **medie**

### Attenzione alla neve ventata recente.

Nel corso della giornata: Con neve fresca e vento in parte forte proveniente da sud ovest si formeranno ulteriori accumuli di neve ventata. I nuovi accumuli di neve ventata possono subire un distacco in seguito al passaggio di un singolo appassionato di sport invernali soprattutto sui pendii ripidi ombreggiati al di sopra dei 2400 m circa. Punti pericolosi si trovano soprattutto nelle conche, nei canali e dietro ai cambi di pendenza. I punti pericolosi aumenteranno con l'altitudine. Le valanghe sono in parte di dimensioni medie.

A livello molto isolato, le valanghe asciutte possono anche subire un distacco nella neve vecchia. Ciò soprattutto sulla cresta principale delle Alpi e a sud di essa. Punti pericolosi si trovano soprattutto nelle zone poco frequentate al di sopra dei 2400 m circa, soprattutto sui pendii ombreggiati molto ripidi.

Al di sotto dei 2400 m circa, sui pendii erbosi molto ripidi sono possibili solo più isolate valanghe per scivolamento di neve.

Sera e prima metà della notte: Con l'intensificarsi delle nevicate, aumento del pericolo di valanghe asciutte, specialmente sui pendii ombreggiati ripidi ad alta quota e in alta montagna.

### Manto nevoso

Situazione tipo

st.6: neve a debole coesione e vento

st.2: neve da slittamento

Giovedì cadranno localmente sino a 10 cm di neve al di sopra dei 1500 m circa, localmente anche di più, soprattutto durante la sera.

La neve fresca e la neve ventata poggiano su una crosta a tutte le esposizioni al di sotto dei 2200 m circa. Principalmente sui pendii ombreggiati al di sopra dei 2400 m circa: La neve fresca e la neve ventata poggiano su strati soffici.

Il manto di neve vecchia rimane estremamente variabile a distanza di pochi metri ad alta quota. Nel manto nevoso, si alternano croste di fusione e rigelo con strati sfaccettati, specialmente sui pendii soleggiati ripidi a tutte le altitudini, come pure sui pendii ombreggiati al di sotto dei 2600 m circa.

Alle quote di bassa e media montagna è presente solo poca neve.



## Tendenza


Con neve fresca e vento, netto aumento del pericolo di valanghe. Venerdì cadranno diffusamente da 20 a 40 cm di neve al di sopra dei 1500 m circa. Principalmente dalla Val Passiria fino alle Alpi della Zillertal meridionali e Alti Tauri cadranno sino a 70 cm di neve. Sono previste sempre più numerose valanghe asciutte spontanee, a livello isolato anche di grandi dimensioni, soprattutto sui pendii ombreggiati ripidi ad alta quota e in alta montagna nelle regioni più colpite dalle precipitazioni.

Con le nevicate, la probabilità di distacco di valanghe per scivolamento di neve aumenterà progressivamente soprattutto sui pendii erbosi ripidi alle quote medie e alte.

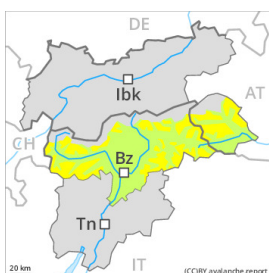
## Grado di pericolo 2 - Moderato

**AM:**



**Tendenza: pericolo valanghe in aumento**   
 per Venerdì il 23.02.2024

**PM:**



**Tendenza: pericolo valanghe in aumento**   
 per Venerdì il 23.02.2024



Lastrone da vento



Stabilità del manto nevoso: **scarsa**

Punti pericolosi: **alcuni**

Dimensione valanga: **piccole**

### Durante la sera aumento del pericolo di valanghe.

Nel corso della giornata: Con neve fresca e vento in parte forte proveniente da sud ovest si formeranno accumuli di neve ventata per lo più di piccole dimensioni. I nuovi accumuli di neve ventata possono a livello molto isolato distaccarsi già in seguito al passaggio di un singolo appassionato di sport invernali, soprattutto sui pendii ombreggiati molto ripidi al di sopra dei 2600 m circa. Questi punti pericolosi si trovano soprattutto nelle conche, nei canali e dietro ai cambi di pendenza. I punti pericolosi aumenteranno con l'altitudine. A livello molto isolato, le valanghe asciutte possono anche subire un distacco nella neve vecchia. Punti pericolosi si trovano soprattutto nelle zone poco frequentate al di sopra dei 2400 m circa, soprattutto sui pendii ombreggiati molto ripidi. Le valanghe sono per lo più di piccole dimensioni.

Sono possibili solo più isolate valanghe per scivolamento di neve.

Sera e prima metà della notte: Con l'intensificarsi delle nevicate, aumento del pericolo di valanghe asciutte, specialmente sui pendii ombreggiati ripidi ad alta quota e in alta montagna.

### Manto nevoso

**Situazione tipo**

st.6: neve a debole coesione e vento

Giovedì cadranno localmente sino a 10 cm di neve al di sopra dei 1500 m circa, localmente anche di più, soprattutto durante la sera.

Il manto nevoso rimane estremamente variabile a distanza di pochi metri. Nel manto nevoso, si alternano croste di fusione e rigelo con strati sfaccettati, specialmente sui pendii soleggiati ripidi a tutte le altitudini, come pure sui pendii ombreggiati al di sotto dei 2600 m circa.



Alle quote di media montagna è presente solo poca neve.

## Tendenza

Con neve fresca e vento, netto aumento del pericolo di valanghe. Venerdì cadranno diffusamente da 20 a 40 cm di neve al di sopra dei 1500 m circa. Principalmente dal Gruppo dell'Ortles alla Val Passiria fino alle Alpi della Zillertal meridionali e Alti Tauri cadranno sino a 70 cm di neve. Sono previste sempre più numerose valanghe asciutte spontanee, a livello isolato anche di grandi dimensioni, soprattutto sui pendii ombreggiati ripidi ad alta quota e in alta montagna nelle regioni più colpite dalle precipitazioni. Con le nevicate, la probabilità di distacco di valanghe per scivolamento di neve aumenterà progressivamente soprattutto sui pendii erbosi ripidi alle quote medie e alte.