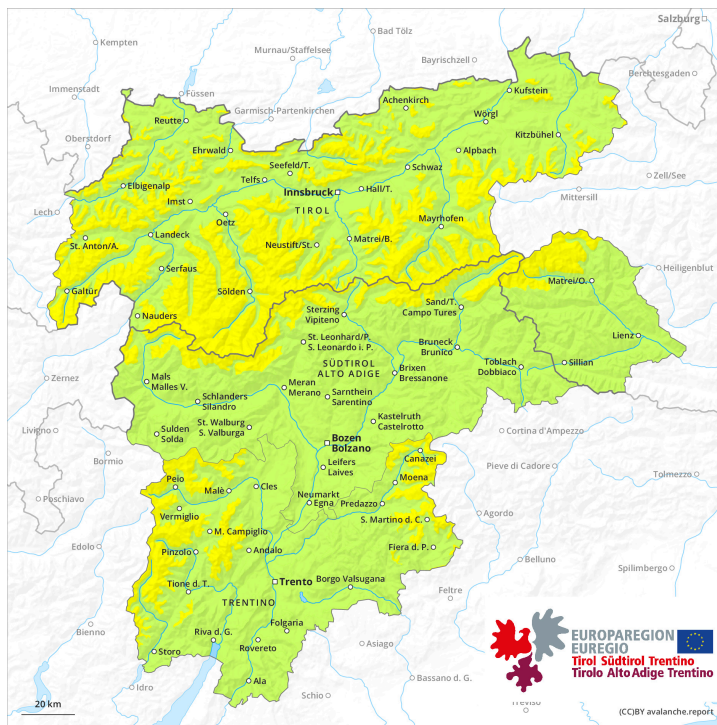
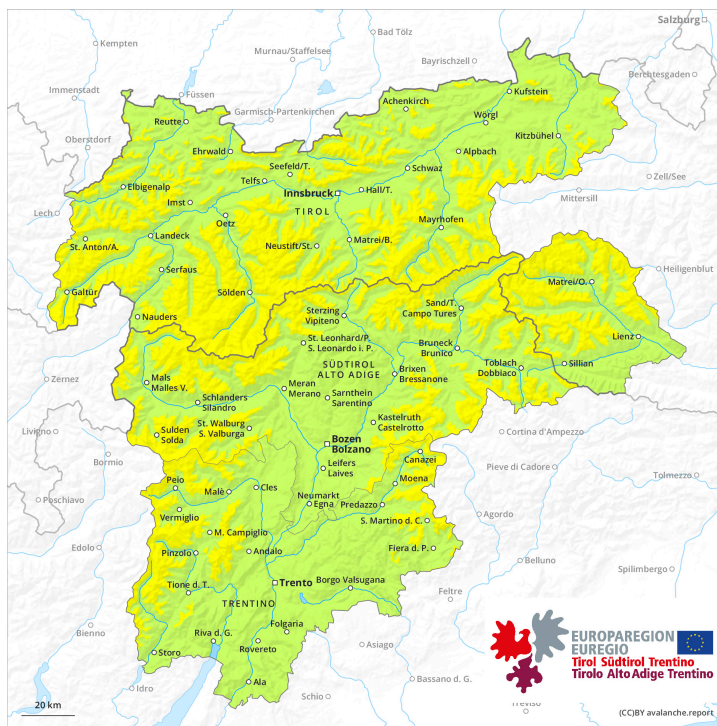




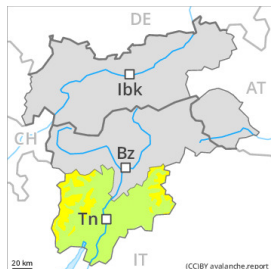
AM



PM



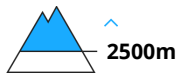
Grau de Perill 2 - Moderat



Tendència: perill d'allaus en augment
en Divendres 23 02 2024



Plaques de vent



Estabilitat del mantell de neu: **pobre**
freqüència: **algunes**
Mida d'allau: **mitjana**

Les plaques de vent majoritàriament de mida petita dels darrers dies representen la principal font de perill.

Les plaques de vent poden en alguns indrets ser desencadenades fins i tot al pas d'un sol muntanyenc, sobretot en vessants molt inclinats per sobre dels 2500 m aproximadament. Aquests indrets perillosos es troben sobretot en cubetes, canals i darrere de canvis abruptes de pendent. De manera molt aïllada, les allaus de neu seca poden també desprendre's per la neu vella. Les allaus són com a mínim de mida en general petita.

Mantell de neu

Durant els darrers dies, amb el vent de moderat a fort, s'han format plaques de vent en alguns casos fàcilment desencadenables. La poca neu recent i en particular les plaques de vent majoritàriament petites han d'avaluar-se amb molta cautela.

El sol i la calor han causat en una àrea extensa un progressiu amarament del mantell de neu per sota dels 2400 m aproximadament.

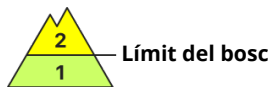
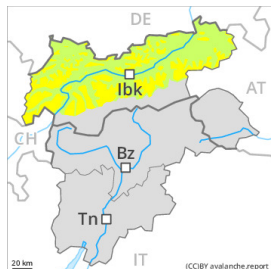
El mantell de neu roman extremadament variable en pocs metres.

En cotes baixes i mitges només hi ha una mica de neu. El refredament nocturn serà molt limitat. El mantell de neu consisteix en cristalls facetats, amb una crosta sovint portant a la superfície. A causa d'això hi ha el perill de relliscar i caure.

Tendència

Amb la neu recent i el vent fort, el divendres el perill d'allaus de neu seca augmentarà clarament.

Grau de Perill 2 - Moderat



Tendència: perill d'allaus en augment
en Divendres 23 02 2024



Plaques de vent



Límit del bosc

Estabilitat del mantell de neu: **pobre**
freqüència: **algunes**
Mida d'allau: **mitjana**

Atenció al problema de neu ventada recent.

En el transcurs de la jornada les plaques de vent augmentaran de mida sobretot als sectors exposats al fogy. Les noves acumulacions de neu ventada poden ser desencadenades al pas d'un sol muntanyenc sobretot en vessants obacs inclinats per sobre del límit del bosc. Aquestes darreres són fàcils d'identificar. Indrets perillosos es troben sobretot en cubetes, canals i darrere de canvis abruptes de pendent. En altitud, els indrets perillosos augmentaran. Les allaus són de mida mitjana.

Per sota dels 2400 m aproximadament, als vessants herbosos molt inclinats són possibles només de manera aïllada allaus de llicament basal.

Mantell de neu

Patrons de perill

pp.6: neu freda i incohesiva i vent

pp.2: lliscaments

La neu recent i les plaques de vent descansen a sobre d'una crosta en totes les orientacions per sota dels 2200 m aproximadament.

Especialment als vessants obacs per sobre dels 2000 m aproximadament: Les plaques de vent més recents descansen a sobre de capes toves.

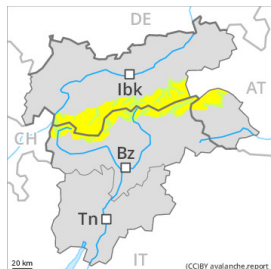
El mantell de neu vell roman extremadament variable en pocs metres en cotes altes. En la capa de nieve se alternan costras de fusión y capas angulosas, especialment en vessants assolellats inclinats en totes les cotes, i també en vessants obacs per sota dels 2600 m aproximadament.

En cotes baixes i mitges només hi ha una mica de neu.

Tendència

A conseqüència de la neu recent i el vent, clar augment del perill d'allaus.

Grau de Perill 2 - Moderat



Tendència: **perill d'allaus en augment**
en Divendres 23 02 2024



Plaques de vent



Estabilitat del mantell de neu: **pobre**
freqüència: **algunes**
Mida d'allau: **mitjana**

Atenció al problema de neu ventada recent.

En el transcurs de la jornada: Amb la neu recent i el vent del sud-oest amb ratxes fortes, es formaran plaques de vent addicionals. Les noves acumulacions de neu ventada poden ser desencadenades al pas d'un sol muntanyenc sobretot en vessants obacs inclinats per sobre dels 2400 m aproximadament. Indrets perillosos es troben sobretot en cubetes, canals i darrere de canvis abruptes de pendent. Els indrets perillosos augmentaran amb l'altitud. Les allaus són en part de mida mitjana.

De manera molt aïllada, les allaus de neu seca poden també desprendre's per la neu vella. Això es dona especialment a la cresta principal dels Alps i al sud d'ella. Indrets perillosos es troben sobretot al terreny poc freqüentat per sobre dels 2400 m aproximadament, sobretot en vessants obacs molt inclinats.

Per sota dels 2400 m aproximadament, als vessants herbosos molt inclinats són possibles només de manera aïllada allaus de llicament basal.

Vespre i primera meitat de la nit: Amb la intensificació de les nevades, augment del perill d'allaus de neu seca, especialment en vessants obacs inclinats en cotes altes i a l'alta muntanya.

Mantell de neu

Patrons de perill

pp.6: neu freda i incohesiva i vent

pp.2: lliscaments

En el període fins el dijous cauran localment fins a 10 cm de neu per sobre dels 1500 m aproximadament, localment més, sobretot durant el vespre.

La neu recent i les plaques de vent descansen a sobre d'una crosta en totes les orientacions per sota dels 2200 m aproximadament. Especialment als vessants obacs per sobre dels 2400 m aproximadament: La neu recent i les plaques de vent descansen a sobre de capes toves.

El mantell de neu vell roman extremadament variable en pocs metres en cotes altes. En la capa de nieve se alternan costras de fusión y capas angulosas, especialment en vessants assolellats inclinats en totes les cotes, i també en vessants obacs per sota dels 2600 m aproximadament.

En cotes baixes i mitges només hi ha una mica de neu.



Tendència

A conseqüència de la neu recent i el vent, clar augment del perill d'allaus. En el període fins el divendres cauran en una zona extensa de 20 a 40 cm de neu per sobre dels 1500 m aproximadament. Especialment de la Val Passiria fins als Alps del Zillertal meridional i Hohe Tauern cauran fins a 70 cm de neu. Són probables cada cop més nombroses allaus naturals de neu seca, de manera aïllada també grans, sobretot en vessants obacs inclinats en cotes altes i a l'alta muntanya als sectors més afectats per les precipitacions. Amb la nevada, la probabilitat de desencadenament d'allaus de lliscament basal augmentarà progressivament sobretot als vessants herbosos inclinats a cotes mitges i altes.

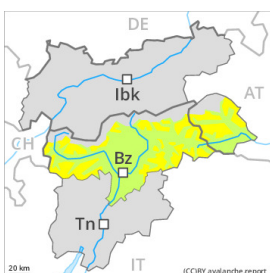
Grau de Perill 2 - Moderat

AM:



Tendència: perill d'allaus en augment 
 enDivendres 23 02 2024

PM:



Tendència: perill d'allaus en augment 
 enDivendres 23 02 2024



Plaques de vent



Estabilitat del mantell de neu: **pobre**
 freqüència: **algunes**
 Mida d'allau: **petita**

Durant el vespre augment del perill d'allaus.

En el transcurs de la jornada: Amb la neu recent i el vent del sud-oest amb ratxes fortes, es formaran plaques de vent majoritàriament de mida petita. Les plaques de vent noves poden de manera molt aïllada ser desencadenades fins i tot al pas d'un sol muntanyenc, sobretot en vessants obacs molt inclinats per sobre dels 2600 m aproximadament. Aquests indrets perillosos es troben sobretot en cubetes, canals i darrere de canvis abruptes de pendent. Els indrets perillosos augmentaran amb l'altitud. De manera molt aïllada, les allaus de neu seca poden també desprendre's per la neu vella. Indrets perillosos es troben sobretot al terreny poc freqüentat per sobre dels 2400 m aproximadament, sobretot en vessants obacs molt inclinats. Les allaus són com a mínim de mida petita.

Són possibles només de manera aïllada allaus de lliscament basal.

Vespre i primera meitat de la nit: Amb la intensificació de les nevades, augment del perill d'allaus de neu seca, especialment en vessants obacs inclinats en cotes altes i a l'alta muntanya.

Mantell de neu

Patrons de perill

pp.6: neu freda i incohesiva i vent

En el període fins el dijous cauran localment fins a 10 cm de neu per sobre dels 1500 m aproximadament, localment més, sobretot durant el vespre.

El mantell de neu roman extremadament variable en pocs metres. En la capa de nieve se alternan costras de fusión y capas angulosas, especialment en vessants assolellats inclinats en totes les cotes, i també en vessants obacs per sota dels 2600 m aproximadament.



En cotes mitges només hi ha una mica de neu.

Tendència

A conseqüència de la neu recent i el vent, clar augment del perill d'allaus. En el període fins el divendres cauran en una zona extensa de 20 a 40 cm de neu per sobre dels 1500 m aproximadament. Especialment del Grup de l'Ortles per la Val Passiria fins als Alps del Zillertal meridional i Hohe Tauern cauran fins a 70 cm de neu. Són probables cada cop més nombroses allaus naturals de neu seca, de manera aïllada també grans, sobretot en vessants obacs inclinats en cotes altes i a l'alta muntanya als sectors més afectats per les precipitacions.

Amb la nevada, la probabilitat de desencadenament d'allaus de lliscament basal augmentarà progressivament sobretot als vessants herbosos inclinats a cotes mitges i altes.