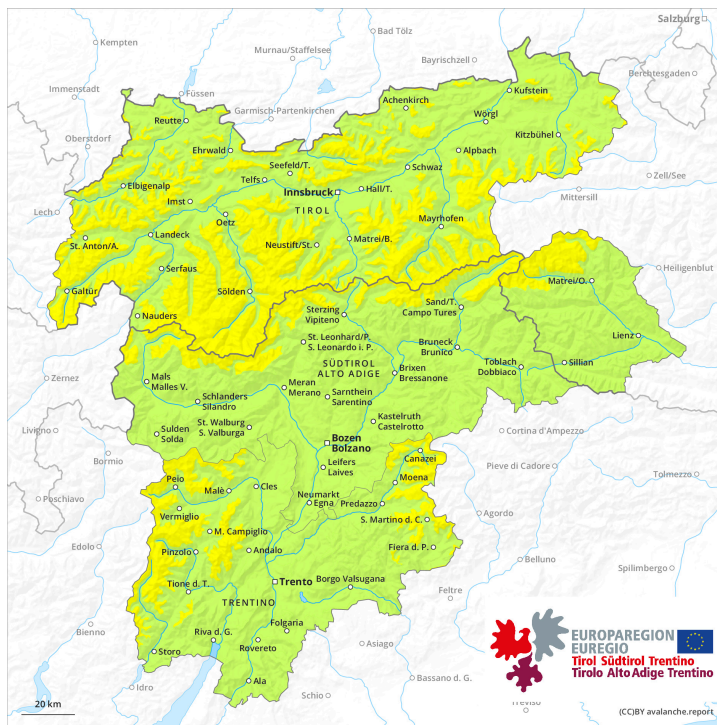
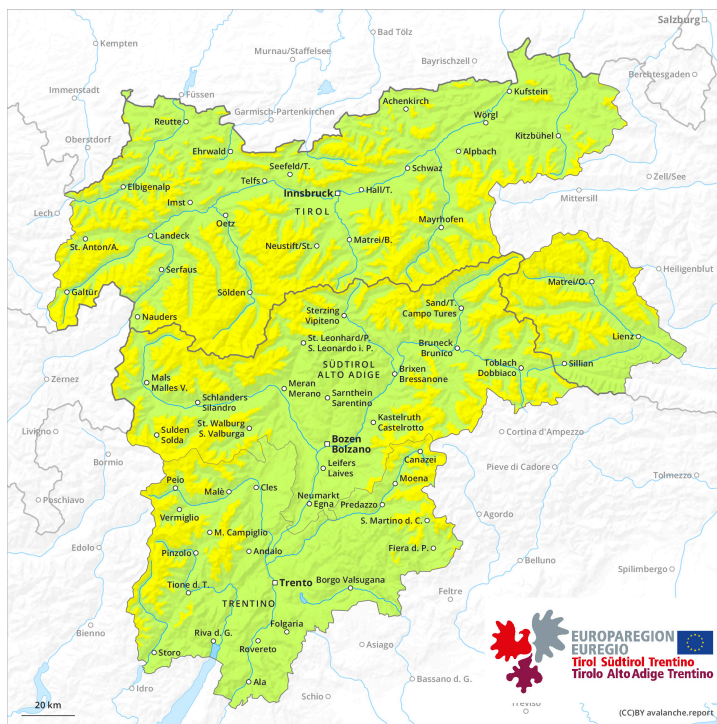




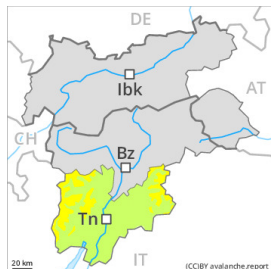
AM



PM



Grad de perilh 2 - Moderat



Tendència: augment deth perilh de lauegi
enDiuendres 23 02 2024



Plaques de vent



Estabilitat deth celh de nhèu: [praube](#)

Frecuència: [Quauqui](#)

Mesura de lauet: [Mejan](#)

Es plaques de vent majoritàriament de mida petita des darrèri dies representen era hònt principau de perilh.

Es plaques de vent pòden en quauqui endrets desencadenar-se tanben ath pas d'un solet montanhaire, sustot enes pales fòrça arribentes per dessús des 2500 m aproximativament. Aguesti endrets perilhosi se tròben sustot en conques, canaus e ath darrèr de cambis abruptes de pendent. De manèra fòrça isolada, es lauegi sequi pòden tanben produir un desencadenament ena nhèu vielha. Es lauegi son aumens en generau de mida petita.

Celh de nhèu

Damb eth vent de moderat a fòrt, ath long des darrèri dies, s'an format plaques de vent a viatges de bon desencadenar. Era pòca nhèu recenta e en particular plaques de vent majoritàriament petites an d'avalorarse damb fòrça prudència.

Eth solei e era calor an causat per dejós des 2400 m aproximativament en un airau extens un progressiu amarament deth mantèth de nhèu.

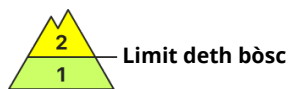
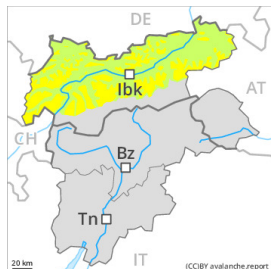
Eth mantèth de nhèu demore extrèmament variable en pòqui mètres.

En còtes baishes e mejanes non i a qu'un shinhau de nhèu. Eth heiredament nocturn serà fòrça limitat. Eth mantèth de nhèu consistís en cristaus facetadi, damb ua crosta grossuda portanta en superfícia. Per aguest motiu i a eth perilh d'esguitlar e quèir.

Tendència

Damb era nhèu recenta e eth vent fòrt, eth diuendres eth perilh de lauegi de nhèu seca augmentarà clarament.

Grad de perilh 2 - Moderat



Tendència: **augment deth perilh de lauegi**
enDiuendres 23 02 2024



Plaques de vent



Limit deth bòsc

Estabilitat deth celh de nhèu: [praube](#)

Frecuència: [Quauqui](#)

Mesura de lauet: [Mejan](#)

Atencion ath problèma de nhèu ventada recenta.

En cors dera jornada es plaques de vent aumentaràn de mida sustot enes sectors exposadi ara balaguèra. Es naues acumulacions de nhèu ventada pòden èster desencadenades ath pas d'un unic montanhaire sustot en pales ombrères arribentes per dessus deth limit deth bòsc. Aguestes darrères son de bon identificar. Endrets perilhosi se tròben sustot en conques, canaus e ath darrèr de cambis abruptes de pendent. En altitud, es endrets perilhosi aumentaràn. Es lauegi son de mida mejana.

Per dejós des 2400 m aproximativament, enes pales erbozes fòrça arribentes son possibles sonque de manèra isolada lauegi d'esguitlament basau.

Celh de nhèu

Patrons de perilh

pp.6: heired, nhèu sense coesion e vent

pp.2: esguitlament de nhèu

Era nhèu recenta e es plaques de vent repòsen ath dessus d'ua crosta en totes es orientacions per dejós des 2200 m aproximativament.

Especiaument enes pales ombrères per dessus des 2000 m aproximativament: Es plaques de vent mès recentes repòsen ath dessus de coches trendes.

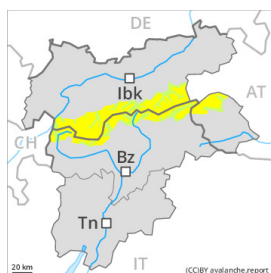
Eth mantèth de nhèu vielh demore extrèmament variable en pòqui mètres en còtes nautes. En la capa de nieve se alternan costras de fusión y capas angulosas, especiaument enes pales soleienques arribentes en totes es còtes, e tanben enes pales ombrères per dejós des 2600 m aproximativament.

En còtes baishes e mejanes non i a qu'un shinhau de nhèu.

Tendència

A conseqüència dera nhèu recenta e eth vent, clar augment deth perilh de lauegi.

Grad de perih 2 - Moderat



Tendència: augment deth perih de lauegi
enDiuendres 23 02 2024



Plaques de vent



Estabilitat deth celh de nhèu: [praube](#)

Frecuència: [Quauqui](#)

Mesura de lauet: [Mejan](#)

Atencion ath problèma de nhèu ventada recenta.

Ath long dera jornada: Damb era nhèu recenta e eth vent damb bohades fòrtes deth sud-oèst, se formaràn plaques de vent addicionaus. Es naues acumulacions de nhèu ventada pòden èster desencadenades ath pas d'un unic montanhaire sustot en pales ombrères arribentes per dessus des 2400 m aproximativament. Endrets perilhosi se tròben sustot en conques, canaus e ath darrèr de cambis abruptes de pendent. Es endrets perilhosi aumentaràn damb era altitud. Es lauegi son en part de mida mejana.

De manèra fòrça isolada, es lauegi sequi pòden tanben produsir un desencadenament ena nhèu vielha. Açò se da esepciaument ena cresta principau des Aups e a sud di essa. Endrets perilhosi se tròben sustot en terren pòc freqüentat per dessus des 2400 m aproximativament, sustot enes pales ombrères fòrça arribentes.

Per dejós des 2400 m aproximativament, enes pales erbozes fòrça arribentes son possibles sonque de manèra isolada lauegi d'esguitlament basau.

Vèspe e prumèra mitat dera net: Damb era intensificacion des nheuades, augment deth perih de lauegi de nhèu seca, esepciaument enes pales ombrères arribentes en còtes nautes e nauta montanha.

Celh de nhèu

Patrons de perih

pp.6: heired, nhèu sense coesion e vent

pp.2: esguitlament de nhèu

Queirà en periòde enquiath dijaus locaument enquia 10 cm de nhèu per dessus des 1500 m aproximativament, locaument mès, sustot pendent eth vèspe.

Era nhèu recenta e es plaques de vent repòsen ath dessus d'ua crosta en totes es orientacions per dejós des 2200 m aproximativament. Esepciaument enes pales ombrères per dessus des 2400 m aproximativament: Era nhèu recenta e es plaques de vent repòsen ath dessus de coches trendes.

Eth mantèth de nhèu vielh demore extrèmament variable en pòqui mètres en còtes nautes. En la capa de nieve se alternan costras de fusión y capas angulosas, esepciaument enes pales soleienques arribentes en totes es còtes, e tanben enes pales ombrères per dejós des 2600 m aproximativament.



En còtes baishes e mejanes non i a qu'un shinhau de nhèu.

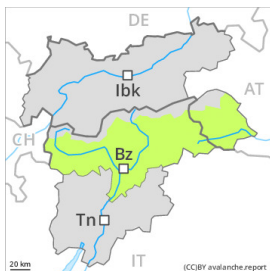
Tendéncia

A conseqüència dera nhèu recenta e eth vent, clar aument deth perilh de lauegi. Queirà en periòde enquiath diuendres en una àrea extensa de 20 a 40 cm de nhèu per dessus des 1500 m aproximativament. Especiaument dera Val Passiria enquiàs Aups dera Zillertal meridionaus e Nauti Tauri queirà enquia 70 cm de nhèu. Son probables cada viatge mès nombrosi lauegi naturaus de nhèu seca, de manèra isolada tanben grani, sustot enes pales ombrères arribentes en còtes nautes e nauta montanha enes sectors mès afectadi pes precipitacions.

Damb era nheuada, era probabilitat de desencadenament de lauegi d'esguitlament basau aumentarà progressivament sustot enes pales erbooses arribentes en còtes mejanes e nautes.

Grad de perih 2 - Moderat

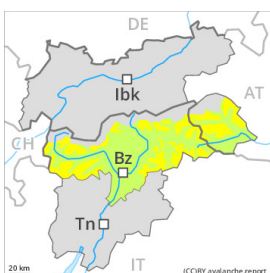
AM:



Tendència: augment deth perih de lauegi
 enDiuendres 23 02 2024



PM:



Tendència: augment deth perih de lauegi
 enDiuendres 23 02 2024



Plaques de vent



Estabilitat deth celh de nhèu: **praube**

Frecuència: **Quauqui**

Mesura de lauet: **Petit**

Pendent eth vèspe augment deth perih de lauegi.

Ath long dera jornada: Damb era nhèu recenta e eth vent damb bohades fòrtes deth sud-oèst, se formaràn plaques de vent majoritàriament de mida petita. Es plaques de vent naues pòden de manèra fòrça isolada desencadenar-se tanben ath pas d'un solet montanhaire, sustot enes pales ombrères fòrça arribentes per dessus des 2600 m aproximativament. Aguesti endrets perilhosi se tròben sustot en conques, canaus e ath darrèr de cambis abruptes de pendent. Es endrets perilhosi aumentaràn damb era altitud. De manèra fòrça isolada, es lauegi sequi pòden tanben produsir un desencadenament ena nhèu vielha. Endrets perilhosi se tròben sustot en terren pòc freqüentat per dessus des 2400 m aproximativament, sustot enes pales ombrères fòrça arribentes. Es lauegi son aumens de mida petita.

(-) son possibles sonque de manèra isolada lauegi d'esguitlament basau.

Vèspe e prumèra mitat dera net: Damb era intensificacion des nheuades, augment deth perih de lauegi de nhèu seca, especiaument enes pales ombrères arribentes en còtes nautes e nauta montanha.

Celh de nhèu

Patrons de perih

pp.6: heired, nhèu sense coesion e vent

Queirà en periòde enquiath dijaus locaument enquia 10 cm de nhèu per dessus des 1500 m aproximativament, locaument mès, sustot pendent eth vèspe.

Eth mantèth de nhèu demore extrèmament variable en pòqui mètres. En la capa de nieve se alternan costras de fusión y capas angulosas, especiaument enes pales soleienques arribentes en totes es còtes, e tanben enes pales ombrères per dejós des 2600 m aproximativament.



En còtes mejanes non i a qu'un shinhau de nhèu.

Tendéncia

A conseqüència dera nhèu recenta e eth vent, clar aument deth perilh de lauegi. Queiràn en periòde enquiath diuendres en una àrea extensa de 20 a 40 cm de nhèu per dessus des 1500 m aproximativament. Especiaument deth Grop der Ortles pera Val Passiria enquiàs Aups dera Zillertal meridionaus e Nauti Tauri queiràn enquia 70 cm de nhèu. Son probables cada viatge mès nombrosi lauegi naturaus de nhèu seca, de manèra isolada tanben grani, sustot enes pales ombrères arribentes en còtes nautes e nauta montanha enes sectors mès afectadi pes precipitacions.

Damb era nheuada, era probabilitat de desencadenament de lauegi d'esguitlament basau augmentarà progressivament sustot enes pales erbooses arribentes en còtes mejanes e nautes.