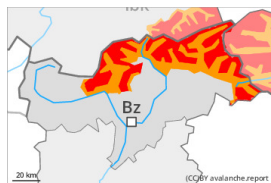


## Grado di pericolo 4 - Forte



Limite del bosco

Tendenza: pericolo valanghe in diminuzione  
per Sabato il 24.02.2024



Neve fresca



Limite del bosco

Stabilità del manto nevoso: molto scarsa

Punti pericolosi: molti

Dimensione valanga: grandi



Strati deboli persistenti



2400m

Stabilità del manto nevoso: molto scarsa

Punti pericolosi: alcuni

Dimensione valanga: grandi



Valanghe di slittamento



2400m

Stabilità del manto nevoso: molto scarsa

Punti pericolosi: alcuni

Dimensione valanga: medie

### Con neve fresca e forte vento, netto aumento del pericolo di valanghe.

La moltissima neve fresca e gli accumuli di neve ventata che si formeranno durante le nevicate e in alcuni punti di grandi dimensioni possono facilmente subire un distacco provocato o spontaneo a tutte le esposizioni al di sopra del limite del bosco. Sono previste isolate valanghe spontanee di grandi dimensioni, soprattutto dai bacini di alimentazione molto ripidi situati ad alta quota riparati dal vento. I punti pericolosi sono in parte innevati e difficilmente individuabili anche da parte dell'escursionista esperto. Le valanghe possono anche coinvolgere il manto di neve vecchia e, soprattutto sui pendii molto ripidi esposti a ovest, nord ed est, raggiungere dimensioni piuttosto grandi. Tali punti pericolosi si trovano soprattutto al di sopra dei 2400 m circa.

Con la neve fresca, sui pendii erbosi ripidi sono possibili valanghe per scivolamento di neve di medie dimensioni, soprattutto sui pendii soleggiati al di sotto dei 2400 m circa.

Le escursioni e le discese fuori pista richiedono esperienza nella valutazione del pericolo di valanghe e cautela.

### Manto nevoso

Situazione tipo

st.6: neve a debole coesione e vento

st.2: neve da slittamento

Venerdì cadranno sino a 50 cm di neve al di sopra dei 1500 m circa, localmente anche di più. Il forte vento rimaneggerà intensamente la neve fresca.

Principalmente sui pendii ombreggiati al di sopra dei 2400 m circa: La neve fresca e la neve ventata poggiano su strati soffici.



Il manto di neve vecchia rimane estremamente variabile a distanza di pochi metri ad alta quota. Nel manto nevoso, si alternano croste di fusione e rigelo con strati sfaccettati, specialmente sui pendii soleggiati ripidi a tutte le altitudini, come pure sui pendii ombreggiati al di sotto dei 2600 m circa.

## Tendenza

Con il cessare delle nevicate, l'attività di valanghe di neve a lastroni spontanee diminuirà lentamente. Nel corso della giornata sono previste sempre più numerose valanghe di neve a debole coesione, soprattutto di medie dimensioni, soprattutto sui pendii soleggiati ripidi estremi in seguito all'irradiazione solare.

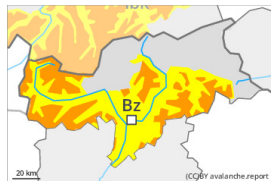
L'attività di valanghe per scivolamento di neve aumenterà, specialmente sui pendii ripidi esposti a est, sud e ovest al di sotto dei 2400 m circa.

## Grado di pericolo 3 - Marcato



Limite del bosco

Tendenza: pericolo valanghe in diminuzione  
 per Sabato il 24.02.2024



Neve fresca



Limite del bosco

Stabilità del manto nevoso: molto scarsa

Punti pericolosi: molti

Dimensione valanga: medie



Strati deboli persistenti



2400m

Stabilità del manto nevoso: molto scarsa

Punti pericolosi: alcuni

Dimensione valanga: medie



Valanghe di slittamento



2400m

Stabilità del manto nevoso: molto scarsa

Punti pericolosi: pochi

Dimensione valanga: medie

### Con neve fresca e forte vento, netto aumento del pericolo di valanghe.

L'abbondante neve fresca e gli accumuli di neve ventata che si formeranno durante le nevicate e in alcuni punti di grandi dimensioni possono facilmente subire un distacco provocato o spontaneo a tutte le esposizioni al di sopra del limite del bosco. Sono previste valanghe spontanee di medie dimensioni, soprattutto dai bacini di alimentazione molto ripidi situati ad alta quota riparati dal vento. I punti pericolosi sono in parte innevati e difficilmente individuabili anche da parte dell'escursionista esperto. Le valanghe possono anche coinvolgere il manto di neve vecchia e, soprattutto sui pendii molto ripidi esposti a ovest, nord ed est, raggiungere dimensioni piuttosto grandi. Tali punti pericolosi si trovano soprattutto al di sopra dei 2400 m circa.

Con la neve fresca, sui pendii erbosi ripidi sono possibili valanghe per scivolamento di neve di medie dimensioni, soprattutto sui pendii soleggiati al di sotto dei 2400 m circa.

Le escursioni e le discese fuori pista richiedono esperienza nella valutazione del pericolo di valanghe e cautela.

### Manto nevoso

Situazione tipo

st.6: neve a debole coesione e vento

st.2: neve da slittamento

Venerdì cadranno diffusamente da 20 a 40 cm di neve al di sopra dei 1500 m circa. Il forte vento rimanagerà intensamente la neve fresca.

Principalmente sui pendii ombreggiati al di sopra dei 2400 m circa: La neve fresca e la neve ventata poggiano su strati soffici.



Il manto di neve vecchia rimane estremamente variabile a distanza di pochi metri ad alta quota. Nel manto nevoso, si alternano croste di fusione e rigelo con strati sfaccettati, specialmente sui pendii soleggiati ripidi a tutte le altitudini, come pure sui pendii ombreggiati al di sotto dei 2600 m circa.

## Tendenza

Con il cessare delle nevicate, l'attività di valanghe di neve a lastroni spontanee diminuirà lentamente. Nel corso della giornata sono previste sempre più numerose valanghe di neve a debole coesione, soprattutto di medie dimensioni, soprattutto sui pendii soleggiati ripidi estremi in seguito all'irradiazione solare.

L'attività di valanghe per scivolamento di neve aumenterà, specialmente sui pendii ripidi esposti a est, sud e ovest al di sotto dei 2400 m circa.