

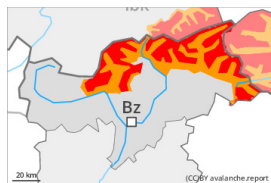


Grad de perih 4 - Fort



Limit deth bòsc

Tendència: Diminucion deth perih de lauegi
enDissabte 24 02 2024



Nhèu recenta



Limit deth bòsc

Estabilitat deth celh de nhèu: molt praubè

Frecuència: Mòlti

Mesura de lauet: Gran



Coches fèbles
persistentes



2400m

Estabilitat deth celh de nhèu: molt praubè

Frecuència: Quauqui

Mesura de lauet: Gran



Esguitlament
de nhèu



2400m

Estabilitat deth celh de nhèu: molt praubè

Frecuència: Quauqui

Mesura de lauet: Mejàn

A conseqüència dera nhèu recenta e eth vent fòrt, clar aument deth perih de lauegi.

Era nhèu recenta abondia e plaques de vent a viatges granes formades pendent era nheuada se pòden desencadenar damb facilitat de manèra naturau o accidentau en totes es orientacions per dessus deth limit deth bòsc. Son d'esperar de manèra isolada lauegi naturaus de mida grana, sustot en cas de desencadenaments originadi en zònes de gessuda fòrça arribentes plaçades en còta nauta emparades deth vent. Es endrets perilhosi son parciaument cubèrti de nhèu recenta e de mau reconèisher tanben entath uelh entrenat. Es lauegi pòden, encara, implicar era nhèu vielha e, arténher mides fòrça granes sustot enes pales fòrça arribentes orientadi a oèst, nòrd e èst. Taus endrets perilhosi se tròben sustot per dessus des 2400 m aproximativament.

Damb era nhèu recenta, enes pales erbofes arribentes son possibles lauegi d'esguitlament basau de mida mejana, sustot enes pales soleienques per dejós des 2400 m aproximativament.

Es excursions de montanha e es activitats dehòra de pista requerissen experiència ena avaloracion deth perih de lauegi e cautela.

Celh de nhèu

Patrons de perih

pp.6: heired, nhèu sense coesion e vent

pp.2: esguitlament de nhèu

Queirà en periòde enquiath diundres enquia 50 cm de nhèu per dessus des 1500 m aproximativament, locaument mè. Eth vent fòrt transportarà intensament era nhèu recenta.

Especiaument enes pales ombrères per dessus des 2400 m aproximativament: Era nhèu recenta e es



plaques de vent repòsen ath dessús de coches trendes.

Eth mantèth de nhèu vielh demore extrèmament variable en pòqui mètres en còtes nautes. En la capa de nieve se alternan costras de fusión y capas angulosas, especiaument enes pales soleienques arribentes en totes es còtes, e tanben enes pales ombrères per dejós des 2600 m aproximativament.

Tendéncia

Damb eth era fin dera nheuada era activitat de lauegi de placa naturaus a diminuït lentament.

Ath long dera jornada son probables cada viatge mèns nombrosi lauegi de nhèu sense coesion, sustot de mida mejana, sustot enes pales soleienques extrèmament arribentes en cas de radiacion solara.

Era activitat de lauegi d'esguitlament basau disminuirà, especiaument enes pales arribentes orientades a èst, sud e oèst per dejós des 2400 m aproximativament.

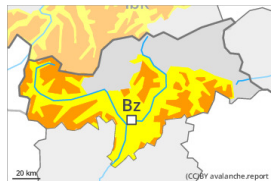


Grad de perih 3 - Mercat



Limit deth bòsc

Tendència: Diminucion deth perih de lauegi
enDissabte 24 02 2024



Nhèu recenta



Limit deth bòsc

Estabilitat deth celh de nhèu: molt praubè

Frecuència: Mòlti

Mesura de lauet: Mejàn



Coches fèbles
persistentes



2400m

Estabilitat deth celh de nhèu: molt praubè

Frecuència: Quauqui

Mesura de lauet: Mejàn



Esguitlament
de nhèu



2400m

Estabilitat deth celh de nhèu: molt praubè

Frecuència: Pògui

Mesura de lauet: Mejàn

A conseqüència dera nhèu recenta e eth vent fòrt, clar aument deth perih de lauegi.

Era nhèu recenta abondia e plaques de vent a viatges granes formades pendent era nheuada se pòden desencadenar damb facilitat de manèra naturau o accidentau en totes es orientacions per dessus deth limit deth bòsc. Son d'esperar lauegi naturaus de mida mejana, sustot en cas de desencadenaments originadi en zònes de gessuda fòrça arribentes plaçades en còta nauta emparades deth vent. Es endrets perilhosi son parciaument cubèrti de nhèu recenta e de mau reconéisher tanben entath uelh entrenat. Es lauegi pòden, encara, implicar era nhèu vielha e, arténher mides fòrça granes sustot enes pales fòrça arribentes orientadi a oèst, nòrd e èst. Taus endrets perilhosi se tròben sustot per dessus des 2400 m aproximativament.

Damb era nhèu recenta, enes pales erbozes arribentes son possibles lauegi d'esguitlament basau de mida mejana, sustot enes pales soleienques per dejós des 2400 m aproximativament.

Es excursions de montanha e es activitats dehòra de pista requerissen experiència ena avaloracion deth perih de lauegi e cautela.

Celh de nhèu

Patrons de perih

pp.6: heired, nhèu sense coesion e vent

pp.2: esguitlament de nhèu

Queirà en periòde enquiath diundres en una àrea extensa de 20 a 40 cm de nhèu per dessus des 1500 m aproximativament. Eth vent fòrt transportarà intensament era nhèu recenta.

Especiaument enes pales ombrères per dessus des 2400 m aproximativament: Era nhèu recenta e es



plaques de vent repòsen ath dessús de coches trendes.

Eth mantèth de nhèu vielh demore extrèmament variable en pòqui mètres en còtes nautes. En la capa de nieve se alternan costras de fusión y capas angulosas, especiaument enes pales soleienques arribentes en totes es còtes, e tanben enes pales ombrères per dejós des 2600 m aproximativament.

Tendéncia

Damb eth era fin dera nheuada era activitat de lauegi de placa naturaus a diminuït lentament.

Ath long dera jornada son probables cada viatge mèns nombrosi lauegi de nhèu sense coesion, sustot de mida mejana, sustot enes pales soleienques extrèmament arribentes en cas de radiacion solara.

Era activitat de lauegi d'esguitlament basau disminuirà, especiaument enes pales arribentes orientades a èst, sud e oèst per dejós des 2400 m aproximativament.