



## Degré de danger 3 - Marqué



Tendance: danger d'avalanche constant →

le Lundi 26 02 2024



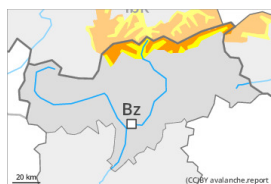
Neige fraîche



Snowpack stability: **very poor**

Frequency: **some**

Avalanche size: **large**



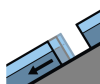
Neige ancienne  
(Sous-couche fragile persistante)



Snowpack stability: **poor**

Frequency: **some**

Avalanche size: **large**



Avalanches de glissement  
(Avalanches de fond)



Snowpack stability: **very poor**

Frequency: **some**

Avalanche size: **medium**

### Neige fraîche et neige ancienne fragile constituant le danger principal.

Le danger d'avalanches se situe surtout en altitude dans la plage supérieure du degré de danger 3, "marqué". La neige fraîche très abondante et les accumulations de neige soufflée généralement grandes se formant avec le vent de sud fort à tempétueux peuvent être déclenchées très facilement à toutes les expositions au-dessus d'environ 2200 m. Des avalanches spontanées isolées parfois de grande taille sont possibles, notamment à partir des zones de départ très raides à haute altitude à l'ombre. Des avalanches peuvent aussi se déclencher dans la neige ancienne et surtout sur les pentes très raides exposées à l'ouest, au nord et à l'est atteindre une grande taille. De tels endroits dangereux se situent surtout au-dessus d'environ 2400 m.

Avec la neige fraîche des avalanches de glissement de moyenne taille sont possibles sur les pentes raides herbeuses, notamment sur les pentes ensoleillées en dessous d'environ 2400 m.

Les randonnées et descentes hors-piste demandent une grande prudence et retenue.

### Manteau neigeux

#### Modèles de danger

md.6: froid, neige légère et vent

md.4: froid suivant chaud / chaud suivant froid

Vendredi il est tombé au-dessus d'environ 1500 m jusqu'à 70 cm de neige. Dimanche il tombera jusqu'à 10 cm de neige. Le vent du sud transporte intensivement la neige fraîche. La neige fraîche et soufflée reposent



parfois sur un manteau neigeux ancien fragile, surtout sur les pentes raides exposées à l'ouest et à l'est au-dessus d'environ 2400 m comme sur les pentes raides exposées au nord au-dessus d'environ 2200 m.

## Tendance

Les conditions météorologiques empêchent une rapide stabilisation des couches de neige proches de la surface.

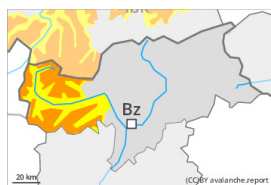
Le danger d'avalanches de glissement subsiste, surtout sur les pentes raides exposées à l'est, au sud et à l'ouest en dessous d'environ 2400 m.



## Degré de danger 3 - Marqué

**Tendance: danger d'avalanche constant** →

le Lundi 26 02 2024



Neige ancienne  
(Sous-couche fragile persistante)

Snowpack stability: **poor**Frequency: **some**Avalanche size: **large**

Neige soufflée  
(Neige ventée)

**Limite de la forêt**Snowpack stability: **poor**Frequency: **some**Avalanche size: **medium**

Avalanches de glissement  
(Avalanches de fond)



2400m

Snowpack stability: **very poor**Frequency: **some**Avalanche size: **medium**

Neige ancienne fragile constituant le danger principal. Attention à la neige récemment soufflée.

Des avalanches peuvent se déclencher dans la neige ancienne et surtout sur les pentes très raides exposées à l'ouest, au nord et à l'est atteindre une grande taille de manière isolée. De tels endroits dangereux se situent au-dessus d'environ 2400 m.

Les accumulations de neige soufflée se développent encore au-dessus de la limite de la forêt. Des amateurs de sports d'hiver même seuls peuvent déclencher des avalanches, pouvant atteindre une taille moyenne, notamment sur les pentes raides à l'ombre. Le nombre et la taille des endroits dangereux augmentent avec l'altitude.

Des avalanches de glissement de moyenne taille sont possibles sur les pentes raides herbeuses, notamment sur les pentes ensoleillées en dessous d'environ 2400 m.

## Manteau neigeux

**Modèles de danger**

md.4: froid suivant chaud / chaud suivant froid

md.6: froid, neige légère et vent

Il est tombé au-dessus d'environ 1500 m en général de 20 à 40 cm de neige, localement plus. Les accumulations de neige soufflée se développent encore avec le vent parfois fort.



La neige fraîche et soufflée reposent parfois sur un manteau neigeux ancien fragile, surtout sur les pentes raides exposées à l'ouest, au nord et à l'est au-dessus d'environ 2400 m.

## Tendance

Les conditions empêchent une rapide stabilisation du manteau neigeux. En outre, des avalanches de glissement sont encore à attendre. Quelques avalanches de neige meuble sont possibles, surtout sur les pentes extrêmement raides lors d'éclaircies plus importantes.

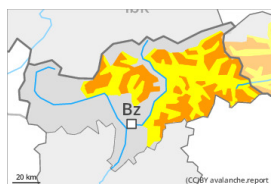


## Degré de danger 3 - Marqué



Tendance: danger d'avalanche constant →

le Lundi 26 02 2024



Neige ancienne  
(Sous-couche fragile persistante)



Snowpack stability: **poor**

Frequency: **some**

Avalanche size: **large**



Neige fraîche



Snowpack stability: **poor**

Frequency: **some**

Avalanche size: **medium**



Avalanches de glissement  
(Avalanches de fond)



Snowpack stability: **very poor**

Frequency: **some**

Avalanche size: **medium**

Attention à la neige ancienne fragile. Des avalanches de neige meuble et des avalanches de glissement sont toujours possibles.

Des couches fragiles dans la neige ancienne peuvent déjà être déclenchées en certains endroits par des amateurs de sports d'hiver isolés. Les endroits dangereux se situent surtout sur les pentes exposées à l'ouest, au nord et à l'est au-dessus d'environ 2400 m. Des avalanches peuvent atteindre une grande taille de manière isolée.

Des avalanches récentes ainsi que des bruits sourds sont des signes d'alarme qui attirent l'attention sur le danger.

En outre les accumulations de neige soufflée des derniers jours sont partiellement déclençables. De tels endroits dangereux se situent surtout sur les pentes très raides à l'ombre au-dessus de la limite de la forêt, prudence surtout à proximité des crêtes et des cols. Ces endroits sont en partie couverts de neige fraîche, et ainsi difficilement identifiables.

Des avalanches de neige meuble de petite et moyenne taille sont toujours possibles en cours de journée, notamment en cas de rayonnement solaire. Avec la neige fraîche des avalanches de glissement de petite et moyenne taille sont possibles sur les pentes raides herbeuses, notamment sur les pentes ensoleillées en dessous d'environ 2400 m.

Les randonnées et descentes hors-piste demandent un choix prudent des itinéraires.



## Manteau neigeux

**Modèles de danger**

md.4: froid suivant chaud / chaud suivant froid

md.2: neige glissante

Dimanche il tombera de 5 à 10 cm de neige. Le vent souffle à proximité des crêtes modérément.

La neige fraîche et la neige soufflée de vendredi reposent sur une surface de neige ancienne défavorable surtout sur les pentes exposées à l'ouest à est en passant par le nord au-dessus d'environ 2400 m. Des accumulations récentes de neige soufflée reposent sur des couches meubles sur les pentes à proximité des crêtes à l'ombre. Des accumulations déjà plus anciennes de neige soufflée sont recouvertes de neige fraîche et donc à peine identifiables.

## Tendance

Neige ancienne fragile constituant le danger principal.

Le danger d'avalanches de glissement subsiste.

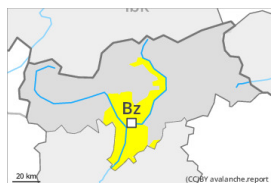


## Degré de danger 2 - Limité



**Tendance: Diminution du danger d'avalanche**

le Lundi 26 02 2024



Avalanches de glissement  
(Avalanches de fond)



Snowpack stability: **very poor**

Frequency: **few**

Avalanche size: **medium**



Neige soufflée  
(Neige ventée)



**Limite de la forêt**

Snowpack stability: **poor**

Frequency: **few**

Avalanche size: **small**

Quelques endroits dangereux pour les avalanches sèches se situent surtout sur les pentes très raides à l'ombre. En outre, des avalanches de glissement et coulées sont possibles.

La neige fraîche et la neige soufflée de vendredi peuvent être déclenchées de manière isolée par un seul amateur de sports d'hiver surtout sur les pentes très raides à l'ombre au-dessus de la limite de la forêt, prudence surtout à proximité des crêtes et des cols. Ces endroits sont en partie couverts de neige fraîche, et ainsi difficilement identifiables. Des avalanches sont généralement uniquement petites.

Des avalanches de neige meuble en général de petite taille sont possibles en cours de journée, notamment en cas de rayonnement solaire.

Avec la neige fraîche des avalanches de glissement de petite à moyenne taille sont possibles sur les pentes raides herbeuses. Prudence en présence de fissures de glissement.

## Manteau neigeux

### Modèles de danger

md.6: froid, neige légère et vent

md.2: neige glissante

Dimanche il tombera un peu de neige. Le vent souffle à proximité des crêtes modérément.

Les accumulations récentes et anciennes de neige soufflée reposent sur des couches meubles sur les pentes à proximité des crêtes à l'ombre.

Le rayonnement solaire en cours de journée entraîne surtout sur les pentes au soleil une humidification du manteau neigeux. Il n'y a que peu de neige.

## Tendance





Des avalanches de glissement et coulées isolées sont possibles, mais en général uniquement de petite taille. Des accumulations de neige soufflée sont pratiquement plus fragiles.