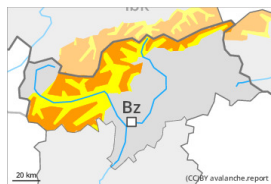




Grad de perih 3 - Mercat



Limit deth bòsc

Tendència: Diminucion deth perih de lauegi
enDijaus 29 02 2024

Plaques de vent



Limit deth bòsc

Estabilitat deth celh de nhèu: **prabe**Frecuència: **Molti**Mesura de lauet: **Mejan**

Esguitlament de nhèu



2600m

Estabilitat deth celh de nhèu: **molt prabe**Frecuència: **Quauqui**Mesura de lauet: **Mejan**

Coches fèbles persistentes



2400m

Estabilitat deth celh de nhèu: **prabe**Frecuència: **Pògui**Mesura de lauet: **Gran**

Eth problèma de nhèu ventada recenta ei era hònt principau de perih. Eth problèma d'esguitlaments basaus requerís atencion.

Era nhèu recenta e es plaques de vent se pòden desencadenar damb facilitat ath pas d'un unic montanhaire per dessus deth limit deth bòsc. Son possibles de manèra fòrça isolada lauegi naturaus, sustot ena Val d'Ultimo e en Grop der Ortles. Eth nombre e era dimension des endrets perilhosi aumentaràn damb era altitud.

Es coches febles ena nhèu vielha pòden desencadenar-se e tanben de manèra isolada ath pas d'un solet montanhaire. Es endrets perilhosi se tròben sustot enes pales orientades a oèst, nòrd e èst per dessus des 2400 m aproximativament. Es lauegi pòden arténher mides granes de manèra isolada.

Damb era pujada dera temperatura diürna e era radiacion solara, son probables lauegi de nhèu sense coesion de mida petita a mejana. Sustot enes sectors a on a nheuat fòrça son possibles cada viatge mès nombrosi lauegi d'esguitlament basau de mida mejana, sustot per dejós des 2600 m aproximativament.

Celh de nhèu

Patrons de perih

pp.6: heired, nhèu sense coesion e vent

pp.2: esguitlament de nhèu

En ua zòna grana dimars an queigut de 15 a 30 cm de nhèu, locaument mès. Es plaques de vent an apreciablement aumentat de mida damb era nhèu recenta e eth vent, especialment en còtes nautes e nauta montanha. Agustes son favorables ath desencadenament.

Sustot enes pales arribentes orientades a èst, nòrd e oèst, enes coches mès pregones deth mantèth de nhèu se tròben, de manèra isolada, coches febles inestables.



Tendència

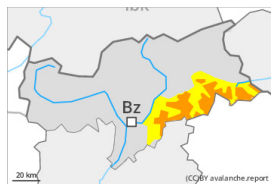
Es condicions permetran ua graduau estabilizacion des plaques de vent. Es condicions de temps causaràn tanben en altitud ua progressiua umidificacion deth mantèth de nhèu. Cau demorar lauegi d'esguitlament basau e purgues de nhèu umida.

Grad de perih 3 - Mercat



Limit deth bòsc

Tendència: Diminucion deth perih de lauegi
 enDijaus 29 02 2024



Plaques de vent



Limit deth bòsc

Estabilitat deth celh de nhèu: **prabe**
 Frecuècia: **Molti**
 Mesura de lauet: **Mejan**



Coches fèbles persistentes



2400m

Estabilitat deth celh de nhèu: **prabe**
 Frecuècia: **Pògui**
 Mesura de lauet: **Gran**



Esguitlament de nhèu



2600m

Estabilitat deth celh de nhèu: **molt prabe**
 Frecuècia: **Quauqui**
 Mesura de lauet: **Mejan**

Eth problèma de nhèu ventada recenta ei era hònt principau de perih. Eth problèma de coches febles persistentes requerís atencion.

Era nhèu recenta e es plaques de vent se pòden desencadenar damb facilitat ath pas d'un unic montanhaire per dessus deth limit deth bòsc. Eth nombre e era dimension des endrets perilhosi aumentaràn damb era altitud.

Es coches febles ena nhèu vielha pòden desencadenar-se ja de manèra isolada ath pas d'un solet montanhaire. Es endrets perilhosi se tròben sustot enes pales orientades a oèst, nòrd e èst per dessus des 2400 m aproximativament. Es lauegi pòden arténher mides granes de manèra isolada.

Damb era pujada dera temperatura diürna e era radiacion solara, son probables lauegi de nhèu sense coesion de mida petita a mejana. Sustot enes sectors a on a nheuat fòrça son possibles cada viatge mès nombrosi lauegi d'esguitlament basau de mida petita e mejana, sustot per dejós des 2600 m aproximativament.

Celh de nhèu

Patrons de perih

pp.6: heired, nhèu sense coesion e vent

pp.4: heired dessus de caud / caud dessus de heired

En ua zòna grana dimars an queigut de 10 a 15 cm de nhèu, locaument mès. Es plaques de vent an apreciablement aumentat de mida damb era nhèu recenta e eth vent. Aguestes son favorables ath desencadenament.

Sustot enes pales arribentes orientades a èst, nòrd e oèst, enes coches mès pregones deth mantèth de nhèu se tròben coches febles inestables.



Tendència

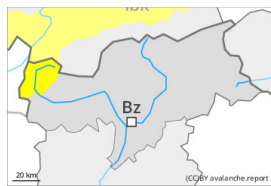
Es condicions permetran ua graduau estabilizacion des plaques de vent. Era elevada umitat der aire causarà tanben en altitud ua progressiua umidificacion deth mantèth de nhèu. Cau demorar lauegi d'esguitlaments basau e purgues de nhèu umida.



Grad de perilh 2 - Moderat

**Tendència: perilh de lauegi constant** →

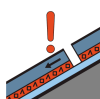
enDijaus 29 02 2024



Plaques de vent



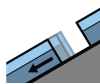
2200m

Estabilitat deth celh de nhèu: **prabe**Frecuècia: **Quauqui**Mesura de lauet: **Mejan**

Coches fèbles persistentes



2400m

Estabilitat deth celh de nhèu: **prabe**Frecuècia: **Pògui**Mesura de lauet: **Gran**

Esguitlament de nhèu



2600m

Estabilitat deth celh de nhèu: **molt prabe**Frecuècia: **Quauqui**Mesura de lauet: **Mejan**

Atencion ath problèma de nhèu ventada recenta. Eth problèma de coches febles persistentes ac cau avalorar damb atencion.

Damb era nhèu recenta e eth vent damb bohades fòrtes deth sud , sustot apròp des crestes s'an format plaques de vent a viatges inestables. Açò se da principaument enes pales ombrères arribentes per dessus des 2200 m aproximativament. Un solet practicant d'espòrts d'iuèrn pòt desencadenar lauegi, tanben de mida mejana. Eth nombre e era dimension des endrets perilhosi aumentaràn damb era altitud.

Es lauegi pòden, de manèra isolada, implicar era nhèu vielha e, arténher mides granes de manèra isolada sustot enes pales fòrça arribentes orientadi a oèst, nòrd e èst. Taus endrets perilhosi se tròben per dessus des 2400 m aproximativament.

A conseqüència der augment dera temperatura diürna, ath long dera jornada son probables sonque isoladament purgues de nhèu sense coesion, mès majoritariament petiti. Enes pales erboses arribentes son possibles lauegi d'esguitlament basau de mida mejana, sustot enes pales soleienques per dejós des 2600 m aproximativament.

Celh de nhèu

Patrons de perilh

pp.6: heired, nhèu sense coesion e vent

pp.4: heired dessus de caud / caud dessus de heired

En quauqui sectors dimars an queigut de 5 a 15 cm de nhèu. Eth vent deth sud a transportat era nhèu recenta. Naues acumulacions de nhèu ventada repòsen ath dessus de coches trendes sustot en pales ombrères.



De manèra isolada era nhèu recenta e era ventada arrepòsen ath dessús d'un mantèth feble de nhèu vielha, especiaument enes pales arribentes orientades a oèst, nòrd e èst per dessús des 2400 m aproximativament.

Tendència

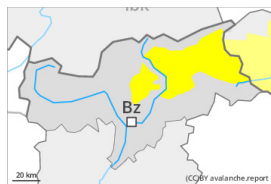
Es condicions permetran ua graduau estabilizacion des plaques de vent. Es condicions de temps causaràn tanben en altitud ua progressiua umidificacion deth mantèth de nhèu. Cau demorar lauegi d'esguitlament basau e purgues de nhèu umida.

Grad de perih 2 - Moderat



Tendència: perih de lauegi constant →

enDijaus 29 02 2024



Plaques de vent

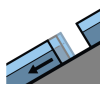


2200m

Estabilitat deth celh de nhèu: **prabe**

Frecuècia: **Quauqui**

Mesura de lauet: **Mejan**



Esguitlament de nhèu



2600m

Estabilitat deth celh de nhèu: **molt prabe**

Frecuècia: **Quauqui**

Mesura de lauet: **Mejan**



Coches fèbles persistentes



2400m

Estabilitat deth celh de nhèu: **prabe**

Frecuècia: **Pògui**

Mesura de lauet: **Gran**

Eth problèma de nhèu ventada recenta ei era hònt principau de perih. Eth problèma d'esguitlaments basaus requerís atencion.

Era nhèu recenta e es plaques de vent se pòden desencadenar ath pas d'un unic montanhaire sustot en pales ombrères per dessus deth limit deth bòsc. Eth nombre e era dimension des endrets perilhosi aumentaràn damb era altitud.

Es coches febles ena nhèu vielha pòden desencadenar-se ja en quauqui endrets ath pas d'un solet montanhaire. Es endrets perilhosi se tròben sustot enes pales orientades a oèst, nòrd e èst per dessus des 2400 m aproximativament. Es lauegi pòden arténher mides granes de manèra isolada.

Damb era pujada dera temperatura diürna e era radiacion solara, son probables lauegi de nhèu sense coesion aumens de mida petita. Sustot enes sectors a on a nheuat fòrça son possibles cada viatge mès nombrosi lauegi d'esguitlament basau de mida petita e mejana, sustot per dejós des 2600 m aproximativament.

Celh de nhèu

Patrons de perih

pp.6: heired, nhèu sense coesion e vent

pp.2: esguitlament de nhèu

En ua zòna grana dimars an queigut de 5 a 15 cm de nhèu. Es plaques de vent an leugèrament aumentat de mida damb era nhèu recenta e eth vent. Agustes son en quauqui casi favorables ath desencadenament.

Sustot enes pales arribentes orientades a èst, nòrd e oèst, enes coches mès pregones deth mantèth de nhèu se tròben, de manèra isolada, coches febles inestables.



Tendència

Es condicions permetran ua graduau estabilizacion des plaques de vent. Es condicions de temps causaràn tanben en altitud ua progressiua umidificacion deth mantèth de nhèu. Cau demorar lauegi d'esguitlament basau e purgues de nhèu umida.



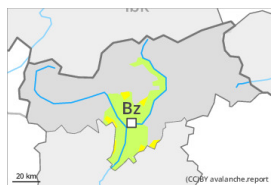
Grad de perih 2 - Moderat



Limit deth bòsc

Tendència: perih de lauegi constant

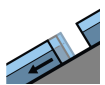
enDijaus 29 02 2024



Plaques de vent



Limit deth bòsc

Estabilitat deth celh de nhèu: **prabe**Frecuència: **Pògui**Mesura de lauet: **Mejan**

Esguitlament de nhèu

Estabilitat deth celh de nhèu: **molt prabe**Frecuència: **Pògui**Mesura de lauet: **Petit**

Eth problèma de nhèu ventada recenta requerís atencion. Ath delà son possibles de manèra isolada lauegi d'esguitlament basau e purgues de nhèu umida.

Es naues acumulacions de nhèu ventada pòden, en quauqui casi, èster desencadenades ath pas d'un unic montanhaire sustot en pales ombrères arribentes per dessus deth limit deth bòsc, precaucion sustot apròp de còths e crestes. Es lauegi son aumens sonque de mida petita.

Damb era nhèu recenta, enes pales erbozes arribentes son possibles lauegi d'esguitlament basau e purgues de nhèu umida aumens de mida petita.

Celh de nhèu

Patrons de perih

pp.6: heired, nhèu sense coesion e vent

Dimars an queigut enquia 10 cm de nhèu, locaument mè. Es plaques de vent an leugèrament aumentat de mida damb eth vent fòrt. Agustes son, de manèra isolada, inestables.

Sustot als ath sud non i a qu'un shinhau de nhèu.

Tendència

Es condicions permetran ua estabilizacion des plaques de vent. Era elevada umitat der aire causarà tanben en altitud ua progressiua umidificacion deth mantèth de nhèu. Cau demorar purgues de nhèu umida.