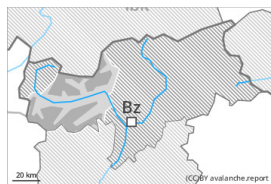




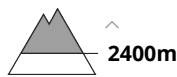
Grado de Peligro 3 - Notable



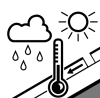
Tendencia: peligro de aludes sin cambios →
 en Viernes 01 03 2024



Placas de viento



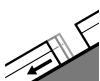
Estabilidad del manto de nieve: **pobre**
 Frecuencia: **muchas**
 Tamaño del alud: **mediano**



Nieve húmeda



Estabilidad del manto de nieve: **muy pobre**
 Frecuencia: **algunas**
 Tamaño del alud: **mediano**



Deslizamientos



Estabilidad del manto de nieve: **muy pobre**
 Frecuencia: **algunas**
 Tamaño del alud: **mediano**

El problema de nieve venteada reciente es la principal fuente de peligro. El problema de deslizamientos basales requiere atención.

Las acumulaciones de nieve venteada ya pueden desencadenarse al paso de un solo montañero sobre todo en laderas umbrías inclinadas por encima de los 2400 m aproximadamente. El número y la dimensión de los lugares peligrosos aumentarán con la altitud.

Las capas débiles en la nieve antigua pueden ser desencadenadas de manera muy aislada incluso al paso de un solo montañero. Los lugares peligrosos se encuentran sobre todo en las laderas orientadas a oeste, norte y este por encima de los 2400 m aproximadamente. Los aludes pueden, de manera aislada, desencadenarse en capas más profundas y alcanzar tamaños grandes.

Con la subida de la temperatura diurna y la radiación solar, son probables cada vez más numerosas avalanchas de nieve húmeda sin cohesión de tamaño mediano por debajo de los 2600 m aproximadamente. Además son posibles de manera aislada avalanchas de placa húmeda. Sobre todo en los sectores donde ha nevado mucho son probables cada vez más numerosas avalanchas de deslizamiento basal de tamaño mediano, sobre todo por debajo de los 2600 m aproximadamente.

Manto nivoso

Patrones de peligro

pp.6: frío, nieve suelta y viento

pp.2: deslizamientos

En algunos sectores en los últimos dos días se han acumulado hasta 50 cm de nieve, localmente más. Durante los últimos días, con el viento, se han formado placas de viento inestables, especialmente en cotas altas y alta montaña.

En las capas más profundas del manto de nieve hay, de manera aislada, capas débiles inestables sobre todo en las laderas inclinadas orientadas a este, norte y oeste.



El miércoles cayó lluvia hasta en cotas altas en algunos sectores. Jueves: La superficie del manto de nieve se ha enfriado apenas durante la noche nublada y se ablandará rápidamente.

Tendencia

En una zona amplia en el período hasta el viernes caerán de 5 a 10 cm de nieve, localmente más. Con la nieve reciente, el peligro de aludes aumentará ligeramente.

Grado de Peligro 2 - Limitado



Tendencia: **peligro de aludes sin cambios** →
en Viernes 01 03 2024



Placas de viento

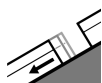


2400m

Estabilidad del manto de nieve: **pobre**

Frecuencia: **algunas**

Tamaño del alud: **mediano**



Deslizamientos



2600m

Estabilidad del manto de nieve: **muy pobre**

Frecuencia: **algunas**

Tamaño del alud: **mediano**

Atención al problema de nieve venteada reciente. La nieve húmeda y los aludes de deslizamiento requieren atención.

Las placas de viento de los últimos días pueden, en algunos casos, desencadenarse al paso de un solo montañero sobre todo en laderas umbrías inclinadas por encima de los 2400 m aproximadamente. Esto se da principalmente cerca de los cordales. Los aludes son en parte de tamaño mediano. El número y la dimensión de los lugares peligrosos aumentarán con la altitud. Los aludes pueden, de manera muy aislada, desencadenarse por la nieve antigua y alcanzar tamaños grandes de manera aislada sobre todo en las laderas muy inclinadas orientadas a oeste, norte y este. Tales lugares peligrosos se encuentran por encima de los 2400 m aproximadamente.

A consecuencia del aumento de la temperatura diurna y la radiación solar, en el transcurso de la jornada son probables cada vez más numerosas avalanchas de nieve húmeda sin cohesión, pero en su mayoría pequeñas. En las laderas herbosas inclinadas son probables avalanchas de deslizamiento basal de tamaño mediano, sobre todo por debajo de los 2600 m aproximadamente.

Manto nivoso

Patrones de peligro

pp.6: frío, nieve suelta y viento

pp.2: deslizamientos

En algunos sectores martes se han acumulado de 5 a 15 cm de nieve. El viento del sur ha transportado la nieve reciente. Las acumulaciones de nieve venteada más recientes descansan encima de capas blandas sobre todo en laderas umbrías inclinadas.

De manera aislada la nieve reciente y la nieve venteada descansan encima de un manto débil de nieve antigua, especialmente en las laderas inclinadas orientadas a oeste, norte y este por encima de los 2400 m aproximadamente.

El manto de nieve es húmedo por debajo de los 2400 m aproximadamente. La superficie del manto de nieve se ha enfriado apenas durante la noche nublada y se ablandará rápidamente.

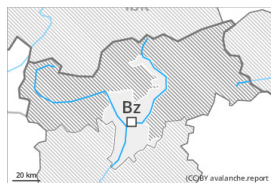


Tendencia

El viernes caerá un poco de nieve en una zona amplia, especialmente en la cresta principal de los Alpes y al sur de esa. Aún son posibles avalanchas de deslizamiento basal y purgas de nieve húmeda.



Grado de Peligro 1 - Débil



Tendencia: peligro de aludes sin cambios →
enViernes01 03 2024

El problema de nieve venteada requiere atención. Además son posibles de manera aislada avalanchas de deslizamiento basal y purgas de nieve húmeda.

Las nuevas acumulaciones de nieve venteada pueden, de manera aislada, desencadenarse al paso de un solo montañero sobre todo en laderas umbrías inclinadas en cotas altas. Los aludes son como mínimo solo de tamaño pequeño.

En las laderas herbosas inclinadas son posibles avalanchas de deslizamiento basal y purgas de nieve húmeda como mínimo de tamaño pequeño.

Manto nivoso

Patrones de peligro

pp.6: frío, nieve suelta y viento

Las acumulaciones de nieve venteada son, de manera aislada, inestables.

En cotas bajas hay poca nieve.

Tendencia

Caerá un poco de nieve. Con la nieve reciente, el peligro de aludes no aumentará prácticamente.