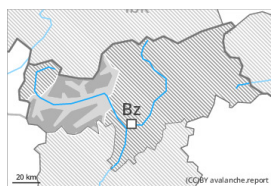




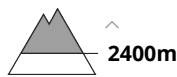
Grad de perih 3 - Mercat



Tendència: perih de lauegi constant →
 enDissabte 02 03 2024



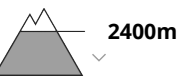
Plaques de vent



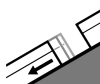
Estabilitat deth celh de nhèu: **prabe**
 Frecuècia: **Molti**
 Mesura de lauet: **Mejan**



Coches fèbles persistentes



Estabilitat deth celh de nhèu: **prabe**
 Frecuècia: **Pògui**
 Mesura de lauet: **Gran**



Esguitlament de nhèu



Estabilitat deth celh de nhèu: **molt prabe**
 Frecuècia: **Quauqui**
 Mesura de lauet: **Mejan**

Eth problèma de nhèu ventada recenta ei era hònt principau de perih. Eth problèma d'esguitlaments basaus requerís atencion.

Es acumulacions de nhèu ventada ja pòden èster desencadenades ath pas d'un unic montanhaire sustot en pales ombrères arribentes per dessus des 2400 m aproximativament. Eth nombre e era dimension des endrets perilhosi aumentaràn damb era altitud.

Es coches febles ena nhèu vielha pòden desencadenar-se e tanben de manèra fòrça isolada ath pas d'un solet montanhaire. Es endrets perilhosi se tròben sustot enes pales orientades a oèst, nòrd e èst per dessus des 2400 m aproximativament. Es lauegi pòden, de manèra isolada, implicar coches mès pregones e arténher mides granes.

(-) son probables cada viatge mès nombrosi lauegi de nhèu umida sense coesion de mida mejana per dejós des 2600 m aproximativament. Sustot enes sectors a on a nheuat fòrça son probables cada viatge mès nombrosi lauegi d'esguitlament basau de mida mejana, sustot per dejós des 2600 m aproximativament.

Celh de nhèu

Patrons de perih

pp.6: heired, nhèu sense coesion e vent

pp.2: esguitlament de nhèu

En ua zòna grana queirà enquia 15 cm de nhèu, locaument mès. Es plaques de vent aumentaràn de mida leugèrament damb era nhèu recenta e eth vent. Aguestes son en part inestables, especiaument en còtes nautes e nauta montanha.

Sustot enes pales arribentes orientades a èst, nòrd e oèst, enes coches mès pregones deth mantèth de nhèu se tròben , de manèra isolada, coches febles inestables.



Eth mantèth de nhèu ei umit per dejós des 2400 m aproximativament.

Tendéncia

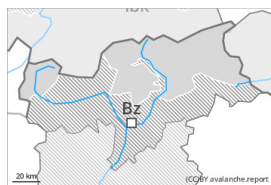
Es condicions deth temps permetran ua graduau estabilizacion deth mantèth de nhèu.



Grad de perih 2 - Moderat

**Tendència: perih de lauegi constant** →

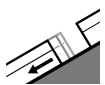
enDissabte 02 03 2024



Plaques de vent



2400m

Estabilitat deth celh de nhèu: **prabe**Frecuècia: **Quauqui**Mesura de lauet: **Mejan**

Esguitlament de nhèu



2600m

Estabilitat deth celh de nhèu: **molt prabe**Frecuècia: **Quauqui**Mesura de lauet: **Mejan**

Atencion ath problèma de nhèu ventada recenta. Eth problèma d'esguitlaments basaus requerís atencion.

Es plaques de vent des darrèri dies se pòden desencadenar, en quauqui casi, ath pas d'un unic montanhaire sustot en pales ombrères fòrça arribentes per dessus des 2400 m aproximativament. Açò se da principaument apròp des crestes. Es lauegi son en part de mida mejana. Eth nombre e era dimension des endrets perilhosi aumentaràn damb era altitud. Es lauegi pòden, de manèra fòrça isolada, implicar era nhèu vielha e, arténher mides granes de manèra isolada sustot enes pales fòrça arribentes orientadi a oèst, nòrd e èst. Taus endrets perilhosi se tròben per dessus des 2400 m aproximativament.

A conseqüència dera ploja, son probables cada viatge mès nombrosi lauegi de nhèu fòrça umida sense coesion, mès majoritariament petiti. Enes pales erboses arribentes son probables lauegi d'esguitlament basau de mida mejana, sustot per dejós des 2600 m aproximativament.

Celh de nhèu

Patrons de perih

pp.6: heired, nhèu sense coesion e vent

pp.2: esguitlament de nhèu

En quauqui sectors queiràn en periòde enquiath diwendres enquia 10 cm de nhèu. Es naues e es mens recentes acumulacions de nhèu ventada repòsen ath dessus de coches trendes sustot en pales ombrères.

De manèra isolada era nhèu recenta e era ventada arrepòsen ath dessus d'un mantèth feble de nhèu vielha, especiaument enes pales arribentes orientades a oèst, nòrd e èst per dessus des 2400 m aproximativament.

Eth mantèth de nhèu ei umit per dejós des 2400 m aproximativament. Era superfícia deth mantèth de nhèu s'a heiredat tot just ath long dera net embromada e s'atrendirà rapidament.

Tendència



Encara possibles lauegi d'esguitlament basau e purgues de nhèu umida.

Grad de perih 2 - Moderat



Tendència: perih de lauegi constant

enDissabte 02 03 2024



Plaques de vent

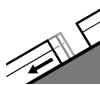


2400m

Estabilitat deth celh de nhèu: **prabe**

Frecuècia: **Quauqui**

Mesura de lauet: **Mejan**



Esguitlament de nhèu



2600m

Estabilitat deth celh de nhèu: **molt prabe**

Frecuècia: **Quauqui**

Mesura de lauet: **Mejan**



Coches fèbles persistentes



Estabilitat deth celh de nhèu: **prabe**

Frecuècia: **Pògui**

Mesura de lauet: **Gran**

Atencion ath problèma de nhèu ventada recenta. Eth problèma d'esguitlaments basaus requerís atencion.

Es plaques de vent des darrèri dies se pòden desencadenar, en quauqui casi, ath pas d'un unic montanhaire sustot en pales ombrères fòrça arribentes per dessus des 2400 m aproximativament. Açò se da principalement apròp des crestes. Es lauegi son en part de mida mejana. Eth nombre e era dimension des endrets perilhosi aumentaràn damb era altitud. Es lauegi pòden, de manèra fòrça isolada, implicar era nhèu vielha e, arténher mides granes de manèra isolada sustot enes pales fòrça arribentes orientadi a oèst, nòrd e èst. Taus endrets perilhosi se tròben per dessus des 2400 m aproximativament.

A conseqüència dera ploja, son probables cada viatge mès nombrosi lauegi de nhèu fòrça umida sense coesion, mès majoritariament petiti. Enes pales erbooses arribentes son probables lauegi d'esguitlament basau de mida mejana, sustot per dejós des 2600 m aproximativament.

Celh de nhèu

Patrons de perih

pp.6: heired, nhèu sense coesion e vent

pp.2: esguitlament de nhèu

En quauqui sectors queiràn en periòde enquiath diundres enquia 10 cm de nhèu. Es naues e es mens recentes acumulacions de nhèu ventada repòsen ath dessus de coches trendes sustot en pales ombrères.

De manèra isolada era nhèu recenta e era ventada arrepòsen ath dessus d'un mantèth feble de nhèu vielha, especiaument enes pales arribentes orientades a oèst, nòrd e èst per dessus des 2400 m aproximativament.



Eth mantèth de nhèu ei umit per dejós des 2400 m aproximativament. Era superfícia deth mantèth de nhèu s'a heiredat tot just ath long dera net embromada e s'atrendirà rapidament.

Tendéncia

Encara possibles lauegi d'esguitlament basau e purgues de nhèu umida.



Grad de perih 1 - Fèble



Tendència: perih de lauegi constant →

enDissabte 02 03 2024

Eth problèma de nhèu ventada requerís atencion. Ath delà son possibles de manèra isolada lauegi d'esguitlament basau e purgues de nhèu umida.

Acumulacions de nhèu ventada pòden, de manèra isolada, èster desencadenades ath pas d'un unic montanhaire sustot en pales ombrères arribentes en còtes nautes. Es lauegi son aumens sonque de mida petita.

Enes pales erbofes arribentes son possibles lauegi d'esguitlament basau e purgues de nhèu umida aumens de mida petita.

Celh de nhèu

Patrons de perih

pp.6: heired, nhèu sense coesion e vent

Sustot ath nòrd queirà un shinhau de nhèu. Es acumulacions de nhèu ventada son, de manèra isolada, inestables.

Eth mantèth de nhèu ei umit per dejós des 2400 m aproximativament. En còtes baishes i a pòca nhèu.

Tendència

Es condicions deth temps permetran ua estabilizacion deth mantèth de nhèu.