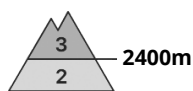
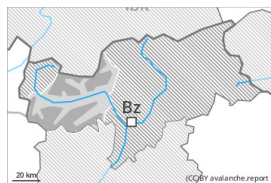




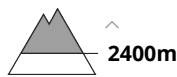
Grau de Perill 3 - Marcat



Tendència: Perill d'allaus constant →
 enDiumenge 03 03 2024



Plaques de vent



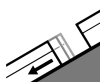
Estabilitat del mantell de neu: **pobre**
 freqüència: **moltes**
 Mida d'allau: **mitjana**



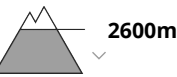
Capa feble persistent



Estabilitat del mantell de neu: **pobre**
 freqüència: **poques**
 Mida d'allau: **gran**



Lliscaments



Estabilitat del mantell de neu: **molt pobre**
 freqüència: **algunes**
 Mida d'allau: **mitjana**

El problema de neu ventada recent és la principal font de perill. El problema de lliscaments basals requereix atenció.

Les acumulacions de neu ventada ja poden ser desencadenades al pas d'un sol muntanyenc sobretot en vessants obacs inclinats per sobre dels 2400 m aproximadament. El nombre i la dimensió dels indrets perillosos augmentaran amb l'altitud.

Les capes febles a la neu vella poden ser desencadenades fins i tot de manera molt aïllada al pas d'un sol muntanyenc. Els indrets perillosos es troben sobretot als vessants orientats a oest, nord i est per sobre dels 2400 m aproximadament. Les allaus poden, de manera aïllada, implicar capes més profundes i atènyer mides grans.

Són probables cada cop més nombroses allaus de neu molt humida sense cohesió, fins i tot de mida mitjana. A més hi ha un perill apreciable d'allaus de lliscament basal que no s'ha de menystenir, sobretot en vessants herbosos per sota dels 2600 m aproximadament.

Mantell de neu

Patrons de perill

pp.6: neu freda i incohesiva i vent

pp.2: lliscaments

En una zona àmplia divendres han caigut fins a 15 cm de neu, localment més. En alguns sectors cauran fins a 10 cm de neu per sobre dels 1500 m aproximadament, localment més. El mantell de neu és humit per sota dels 2400 m aproximadament. La superfície del mantell de neu s'estovarà al llarg del dia.

Les plaques de vent augmentaran de mida amb la neu recent i el vent. Aquestes són en part inestables, especialment en cotes altes i a l'alta muntanya.

A les capes més profundes del mantell de neu hi ha , de manera aïllada, capes febles inestables sobretot



als vessants inclinats orientats a est, nord i oest.

Tendència

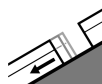
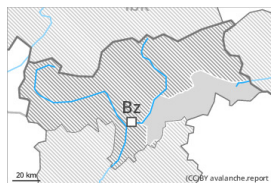
En una zona àmplia fins al dilluns cauran de 10 a 20 cm de neu, localment més. Les plaques de vent augmentaran de mida amb la neu recent i el fort vent.

Atenció a les allaus de lliscament basal i purgues de neu humida.

Grau de Perill 2 - Moderat



Tendència: Perill d'allaus constant →
enDiumenge 03 03 2024



Lliscaments



2600m

Estabilitat del mantell de neu: **molt pobre**

freqüència: **algunes**

Mida d'allau: **mitjana**



Plaques de vent



2400m

Estabilitat del mantell de neu: **pobre**

freqüència: **algunes**

Mida d'allau: **mitjana**



Capa feble persistent



2400m

Estabilitat del mantell de neu: **pobre**

freqüència: **poques**

Mida d'allau: **gran**

A conseqüència de l'augment de la temperatura diürna, augment del perill d'allaus de neu molt humida i de lliscament basal. Atenció al problema de neu ventada recent.

Són probables cada cop més nombroses allaus de neu molt humida sense cohesió, fins i tot de mida mitjana. A més hi ha un perill apreciable d'allaus de lliscament basal que no s'ha de menystenir, sobretot en vessants herbosos per sota dels 2600 m aproximadament.

Les plaques de vent dels darrers dies poden, en alguns casos, desencadenar-se al pas d'un sol muntanyenc sobretot en vessants obacs molt inclinats per sobre dels 2400 m aproximadament. Això s'aplica principalment prop de les carenes. Les allaus són en part de mida mitjana. El nombre i la dimensió dels indrets perillosos augmentaran amb l'altitud. Les allaus poden, de manera molt aïllada, desencadenar-se per la neu vella i atènyer mides grans de manera aïllada sobretot als vessants molt inclinats orientats a oest, nord i est. Tals indrets perillosos es troben per sobre dels 2400 m aproximadament.

Mantell de neu

Patrons de perill

pp.6: neu freda i incohesiva i vent

pp.2: Lliscaments

El divendres va caure una mica de neu.

El mantell de neu és humit per sota dels 2400 m aproximadament. La superfície del mantell de neu s'estovarà al llarg del dia.

Les noves i les menys recents acumulacions de neu ventada descansen a sobre de capes toves sobretot en vessants obacs. Això es dona en cotes altes i a l'alta muntanya. De manera aïllada la neu recent i la ventada



reposen a sobre d'un mantell feble de neu vella, especialment en vessants inclinats orientats a oest, nord i est per sobre dels 2400 m aproximadament.

Tendència

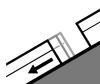
Atenció a les allaus de lliscament basal i purgues de neu humida.

Fins al dilluns caurà una mica de neu. Les plaques de vent augmentaran de mida de manera aïllada.

Grau de Perill 2 - Moderat



Tendència: Perill d'allaus constant →
enDiumenge 03 03 2024



Lliscaments



2600m

Estabilitat del mantell de neu: **molt pobre**

freqüència: **algunes**

Mida d'allau: **mitjana**



Plaques de vent



2400m

Estabilitat del mantell de neu: **pobre**

freqüència: **algunes**

Mida d'allau: **mitjana**

Augment del perill d'allaus de neu molt humida i de lliscament basal. Problema de neu ventada recent a cotes altes.

Són probables cada cop més nombroses allaus de neu molt humida sense cohesió, fins i tot de mida mitjana. A més hi ha un perill apreciable d'allaus de lliscament basal que no s'ha de menystenir, especialment en vessants assolats inclinats per sota dels 2600 m aproximadament, i també en vessants obacs inclinats per sota dels 2400 m aproximadament.

Les plaques de vent dels darrers dies poden, en alguns casos, desencadenar-se al pas d'un sol muntanyenc sobretot en vessants obacs molt inclinats per sobre dels 2400 m aproximadament. Això s'aplica principalment prop de les carenes. Les allaus són en part de mida mitjana. El nombre i la dimensió dels indrets perillosos augmentaran amb l'altitud.

Les allaus poden, de manera molt aïllada, desencadenar-se per la neu vella i atènyer mides grans de manera aïllada sobretot als vessants molt inclinats orientats a oest, nord i est. Tals indrets perillosos es troben per sobre dels 2400 m aproximadament.

Mantell de neu

Patrons de perill

pp.2: lliscaments

pp.6: neu freda i incohesiva i vent

En alguns sectors divendres han caigut fins a 10 cm de neu. El dissabte caurà una mica de neu en alguns sectors.

El mantell de neu és humit per sota dels 2400 m aproximadament. La superfície del mantell de neu s'estovarà al llarg del dia.

Les noves i les menys recents acumulacions de neu ventada descansen a sobre de capes toves sobretot en vessants obacs. Això es dona en cotes altes i a l'alta muntanya. De manera aïllada la neu recent i la ventada reposen a sobre d'un mantell feble de neu vella, especialment en vessants inclinats orientats a oest, nord i est per sobre dels 2400 m aproximadament.



Tendència

Atenció a les allaus de lliscament basal i purgues de neu humida.

En una zona àmplia fins al dilluns cauran fins a 10 cm de neu, localment més. Les plaques de vent augmentaran de mida de manera aïllada.



Grau de Perill 1 - Feble



Tendència: Perill d'allaus constant →
enDiumenge 03 03 2024

El problema de neu ventada requereix atenció. A més són possibles de manera aïllada allaus de lliscament basal i purgues de neu humida.

Acumulacions de neu ventada poden, de manera aïllada, ser desencadenades al pas d'un sol muntanyenc sobretot en vessants obacs inclinats en cotes altes. Les allaus són com a mínim només de mida petita.

Als vessants herbosos inclinats són possibles allaus de lliscament basal i purgues de neu humida com a mínim de mida petita.

Mantell de neu

Patrons de perill

pp.6: neu freda i incohesiva i vent

Caurà una mica de neu sobretot al nord. Les acumulacions de neu ventada són, de manera aïllada, inestables.

El mantell de neu és humit per sota dels 2400 m aproximadament. En cotes baixes hi ha poca neu.

Tendència

Les condicions del temps permetran una estabilització del mantell de neu.