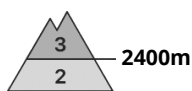
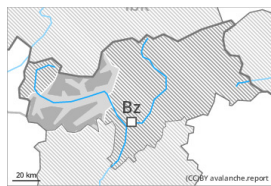




Grad de perih 3 - Mercat



Tendència: perih de lauegi constant →
enDimenge 03 03 2024



Plaques de vent



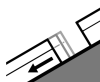
Estabilitat deth celh de nhèu: **prabe**
Frecuència: **Molti**
Mesura de lauet: **Mejan**



Coches fèbles persistentes



Estabilitat deth celh de nhèu: **prabe**
Frecuència: **Pògui**
Mesura de lauet: **Gran**



Esguitlament de nhèu



Estabilitat deth celh de nhèu: **molt prabe**
Frecuència: **Quauqui**
Mesura de lauet: **Mejan**

Eth problèma de nhèu ventada recenta ei era hònt principau de perih. Eth problèma d'esguitlaments basaus requerís atencion.

Es acumulacions de nhèu ventada ja pòden èster desencadenades ath pas d'un unic montanhaire sustot en pales ombrères arribentes per dessus des 2400 m aproximativament. Eth nombre e era dimension des endrets perilhosi aumentaràn damb era altitud.

Es coches febles ena nhèu vielha pòden desencadenar-se e tanben de manèra fòrça isolada ath pas d'un solet montanhaire. Es endrets perilhosi se tròben sustot enes pales orientades a oèst, nòrd e èst per dessus des 2400 m aproximativament. Es lauegi pòden, de manèra isolada, implicar coches mès pregones e arténher mides granes.

Son probables cada viatge mès nombrosi lauegi de nhèu fòrça umida sense coesion, tanben de mida mejana. Ath delà i a un perih apreciable de lauegi d'esguitlament basau que non cau pas menspredar, sustot enes pales erbooses per dejós des 2600 m aproximativament.

Celh de nhèu

Patrons de perih

pp.6: heired, nhèu sense coesion e vent

pp.2: esguitlament de nhèu

En ua zòna grana diuendres an queigut enquia 15 cm de nhèu, locaument mès. En quauqui sectors queirà enquia 10 cm de nhèu per dessus des 1500 m aproximativament, locaument mès. Eth mantèth de nhèu ei umit per dejós des 2400 m aproximativament. Era superfícia deth mantèth de nhèu s'atendirà ath long deth dia.

Es plaques de vent aumentaràn de mida damb era nhèu recenta e eth vent. Agustes son en part



inestables, especiaument en còtes nautas e nauta montanha.

Sustot enes pales arribentes orientades a èst, nòrd e oèst, enes coches mès pregones deth mantèth de nhèu se tròben , de manèra isolada, coches febles inestables.

Tendència

En ua zòna grana enquia deluns queirà de 10 a 20 cm de nhèu, locaument mès. Es plaques de vent aumentaràn de mida damb era nhèu recenta e eth fòrt vent.

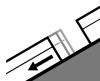
Atencion as lauegi d'esguitlament basau e purgues de nhèu umida.

Grad de perih 2 - Moderat



Tendència: perih de lauegi constant

enDimenge 03 03 2024



Esguitlament de nhèu



2600m

Estabilitat deth celh de nhèu: molt praube

Frecuència: Quauqui

Mesura de lauet: Mejan



Plaques de vent



2400m

Estabilitat deth celh de nhèu: praube

Frecuència: Quauqui

Mesura de lauet: Mejan



Coches fèbles persistentes



2400m

Estabilitat deth celh de nhèu: praube

Frecuència: Pògui

Mesura de lauet: Gran

A conseqüència der augment dera temperatura diürna, augment deth perih de lauegi de nhèu fòrça umida e d'esguitlament basau. Atencion ath problèma de nhèu ventada recenta.

Son probables cada viatge mès nombrosi lauegi de nhèu fòrça umida sense coesion, tanben de mida mejana. Ath delà i a un perih apreciable de lauegi d'esguitlament basau que non cau pas menspredar, sustot enes pales erboses per dejós des 2600 m aproximativament.

Es plaques de vent des darrèri dies se pòden desencadenar, en quauqui casi, ath pas d'un unic montanhaire sustot en pales ombrères fòrça arribentes per dessús des 2400 m aproximativament. Açò se da principaument apròp des crestes. Es lauegi son en part de mida mejana. Eth nombre e era dimension des endrets perilhosi aumentaràn damb era altitud. Es lauegi pòden, de manèra fòrça isolada, implicar era nhèu vielha e, arténher mides granes de manèra isolada sustot enes pales fòrça arribentes orientadi a oèst, nòrd e èst. Taus endrets perilhosi se tròben per dessús des 2400 m aproximativament.

Celh de nhèu

Patrons de perih

pp.6: heired, nhèu sense coesion e vent

pp.2: esguitlament de nhèu

Eth diuendres queigues un shinhau de nhèu.

Eth mantèth de nhèu ei umit per dejós des 2400 m aproximativament. Era superfícia deth mantèth de nhèu s'atendirà ath long deth dia.

Es naues e es mens recentes acumulacions de nhèu ventada repòsen ath dessús de coches trendes sustot en pales ombrères. Açò se da en còtes nautes e nauta montanha. De manèra isolada era nhèu recenta e



era ventada arrepòsen ath dessús d'un mantèth feble de nhèu vielha, especiaument enes pales arribentes orientades a oèst, nòrd e èst per dessús des 2400 m aproximativament.

Tendència

Atencion as lauegi d'esguitlament basau e purgues de nhèu umida.

Enquia deluns queirà un shinhau de nhèu. Es plaques de vent aumentaràn de mida de manèra isolada.

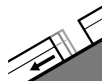
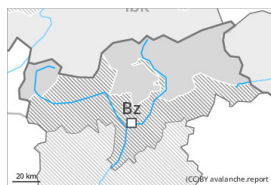


Grad de perill 2 - Moderat



Tendència: perill de lauegi constant

enDimenge 03 03 2024



Esguitlament de nhèu



2600m

Estabilitat deth celh de nhèu: molt praube

Frecuència: Quauqui

Mesura de lauet: Mejan



Plaques de vent



2400m

Estabilitat deth celh de nhèu: praube

Frecuència: Quauqui

Mesura de lauet: Mejan

Aument deth perill de lauegi de nhèu fòrça umida e d'esguitlament basau. Problèma de nhèu ventada recenta en còtes nautes.

Son probables cada viatge mès nombrosi lauegi de nhèu fòrça umida sense coesion, tanben de mida mejana. Ath delà i a un perill apreciable de lauegi d'esguitlament basau que non cau pas menspredar, especiaument enes pales soleienques arribentes per dejós des 2600 m aproximativament, e tanben enes pales ombrères arribentes per dejós des 2400 m aproximativament.

Es plaques de vent des darrèri dies se pòden desencadenar, en quauqui casi, ath pas d'un unic montanhaire sustot en pales ombrères fòrça arribentes per dessus des 2400 m aproximativament. Açò se da principalement apròp des crestes. Es lauegi son en part de mida mejana. Eth nombre e era dimension des endrets perilhosi aumentaràn damb era altitud.

Es lauegi pòden, de manèra fòrça isolada, implicar era nhèu vielha e, arténher mides granes de manèra isolada sustot enes pales fòrça arribentes orientadi a oèst, nòrd e èst. Taus endrets perilhosi se tròben per dessus des 2400 m aproximativament.

Celh de nhèu

Patrons de perill

pp.2: esguitlament de nhèu

pp.6: heired, nhèu sense coesion e vent

En quauqui sectors diuendres an queigut enquia 10 cm de nhèu. En quauqui sectors eth dissabte queirà un shinhau de nhèu.

Eth mantèth de nhèu ei umit per dejós des 2400 m aproximativament. Era superfícia deth mantèth de nhèu s'atrendirà ath long deth dia.

Es naues e es mens recentes acumulacions de nhèu ventada repòsen ath dessus de coches trendes sustot en pales ombrères. Açò se da en còtes nautes e nauta montanha. De manèra isolada era nhèu recenta e era ventada arrepòsen ath dessus d'un mantèth feble de nhèu vielha, especiaument enes pales arribentes



orientades a oèst, nòrd e èst per dessús des 2400 m aproximativament.

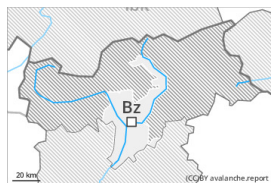
Tendéncia

Atencion as lauegi d'esguitlament basau e purgues de nhèu umida.

En ua zòna grana enquia deluns queirà enquia 10 cm de nhèu, locaument mès. Es plaques de vent aumentaràn de mida de manèra isolada.



Grad de perih 1 - Fèble



Tendència: perih de lauegi constant →
enDimenge 03 03 2024

Eth problèma de nhèu ventada requerís atencion. Ath delà son possibles de manèra isolada lauegi d'esguitlament basau e purgues de nhèu umida.

Acumulacions de nhèu ventada pòden, de manèra isolada, èster desencadenades ath pas d'un unic montanhaire sustot en pales ombrères arribentes en còtes nautes. Es lauegi son aumens sonque de mida petita.

Enes pales erbofes arribentes son possibles lauegi d'esguitlament basau e purgues de nhèu umida aumens de mida petita.

Celh de nhèu

Patrons de perih

pp.6: heired, nhèu sense coesion e vent

Sustot ath nòrd queirà un shinhau de nhèu. Es acumulacions de nhèu ventada son, de manèra isolada, inestables.

Eth mantèth de nhèu ei umit per dejós des 2400 m aproximativament. En còtes baishes i a pòca nhèu.

Tendència

Es condicions deth temps permetran ua estabilizacion deth mantèth de nhèu.