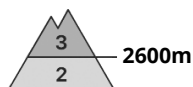
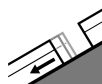


Degré de danger 3 - Marqué



Tendance: danger d'avalanche constant →
 le Mercredi 06 03 2024



Avalanches de glissement (Avalanches de fond)



Snowpack stability: **very poor**
 Frequency: **few**
 Avalanche size: **large**



Neige ancienne (Sous-couche fragile persistante)



Snowpack stability: **poor**
 Frequency: **some**
 Avalanche size: **large**



Neige soufflée (Neige ventée)



Snowpack stability: **poor**
 Frequency: **few**
 Avalanche size: **medium**

Neige ancienne fragile à évaluer avec précaution. Des avalanches de glissement sont à prendre en considération.

Des avalanches peuvent se déclencher dans la neige ancienne et atteindre une taille assez importante. Des endroits dangereux se situent à toutes les expositions au-dessus d'environ 2400 m. Prudence surtout le long de la frontière italienne. Un choix très prudent des itinéraires est recommandé.

En outre il existe un danger à ne pas sous-estimer d'avalanches de glissement, surtout sur les pentes raides ensoleillées en dessous d'environ 2600 m comme sur les pentes raides à l'ombre en dessous d'environ 2400 m. Celles-ci peuvent atteindre une taille dangereuse. Les zones présentant des fissures de glissement doivent être évitées dans la mesure du possible.

Les accumulations de neige soufflée déjà relativement anciennes peuvent parfois encore être déclenchées sur les pentes très raides à l'ombre au-dessus d'environ 2600 m. Ceci particulièrement à proximité des crêtes. Des avalanches sont en partie de taille moyenne.

Manteau neigeux

Modèles de danger

md.4: froid suivant chaud / chaud suivant froid

md.2: neige glissante

Le rayonnement nocturne est réduit. En dessous d'environ 2200 m le manteau neigeux est totalement mouillé. En dessous d'environ 2400 m le manteau neigeux est humide.



L'après-midi: Il tombe en général de la neige au-dessus d'environ 1500 m.

La neige fraîche et soufflée reposent sur un manteau neigeux ancien fragile. Ceci au-dessus d'environ 2400 m à toutes les expositions. Les accumulations déjà plus anciennes de neige soufflée reposent sur des couches meubles surtout sur les pentes à l'ombre. Ceci au-dessus d'environ 2600 m.

Tendance

Neige ancienne fragile constituant le danger principal. Des avalanches de neige meuble très nombreuses de petite et moyenne taille sont à attendre. Des avalanches de glissement sont à prendre en considération.

Degré de danger 3 - Marqué



Limite de la forêt

Tendance: Augmentation du danger d'avalanche
 le Mercredi 06 03 2024

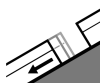
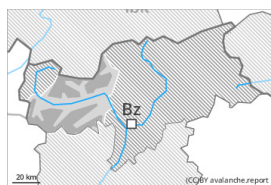


Neige soufflée
 (Neige ventée)



Limite de la forêt

Snowpack stability: **very poor**
 Frequency: **some**
 Avalanche size: **large**



Avalanches de glissement
 (Avalanches de fond)



2600m

Snowpack stability: **very poor**
 Frequency: **some**
 Avalanche size: **medium**



Neige ancienne
 (Sous-couche fragile persistante)



2400m

Snowpack stability: **poor**
 Frequency: **few**
 Avalanche size: **large**

Neige récemment soufflée constituant le danger principal. Neige glissante à surveiller. Des avalanches de neige meuble mouillée sont possibles l'après-midi.

La neige fraîche et les accumulations de neige soufflée parfois grandes peuvent être déclenchées par un seul amateur de sports d'hiver surtout sur les pentes raides à l'ombre au-dessus de la limite de la forêt. Ceci particulièrement à proximité des crêtes. Le danger d'avalanches augmente en cours de journée. Le nombre et la taille des endroits dangereux augmentent avec l'altitude. Les endroits dangereux sont difficilement identifiables. Des avalanches peuvent de manière isolée devenir grandes. Des couches fragiles dans la neige ancienne peuvent encore être déclenchées de manière très isolée par des amateurs de sports d'hiver isolés. Des endroits dangereux se situent surtout sur les pentes très raides exposées à l'ouest et à l'est au-dessus d'environ 2400 m. Des endroits dangereux se situent aussi sur les pentes très raides exposées au nord au-dessus d'environ 2100 m. Des avalanches peuvent de manière isolée entraîner avec elles les couches plus profondes du manteau neigeux et atteindre une grande taille.

Avec la neige fraîche des avalanches de neige meuble sont possibles, également de taille moyenne. En outre il existe un danger à ne pas sous-estimer d'avalanches de glissement, notamment sur les pentes herbeuses en dessous d'environ 2600 m comme sur les pentes raides à l'ombre en dessous d'environ 2400 m. Celles-ci peuvent atteindre une taille dangereuse. Les zones présentant des fissures de glissement doivent être évitées.



Manteau neigeux

Modèles de danger

md.6: froid, neige légère et vent

md.2: neige glissante

Depuis samedi il est tombé dans certaines régions au-dessus d'environ 1500 m jusqu'à 30 cm de neige, localement plus. Il tombe en général au-dessus d'environ 1000 m jusqu'à 20 cm de neige, localement plus. Le rayonnement nocturne est réduit.

Les accumulations de neige soufflée se sont développées avec la neige fraîche et le vent fort. Des accumulations récentes et déjà plus anciennes de neige soufflée reposent sur des couches meubles surtout sur les pentes à l'ombre. Elles sont partiellement fragiles. Ceci au-dessus de la limite de la forêt. Plus profondément dans le manteau neigeux des couches fragiles isolées susceptibles d'être déclenchées sont présentes, surtout sur les pentes raides exposées à l'est, au nord et à l'ouest. La neige fraîche et soufflée reposent de manière très isolée sur un manteau neigeux ancien fragile.

Tendance

Jusqu'à mercredi il tombera en général de 20 à 40 cm de neige, localement plus. Les accumulations de neige soufflée se développent avec la neige fraîche et le vent fort. Des avalanches de neige meuble très nombreuses de petite et moyenne taille sont à attendre. La neige fraîche et les accumulations de neige soufflée parfois grandes constituent le danger principal.

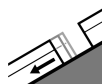
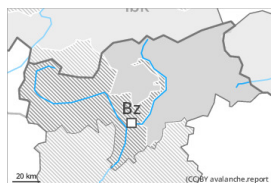
Des avalanches de glissement sont à prendre en considération.



Degré de danger 2 - Limité



Tendance: Augmentation du danger d'avalanche
le Mercredi 06 03 2024



Avalanches de glissement
(Avalanches de fond)



2600m

Snowpack stability: **very poor**

Frequency: **few**

Avalanche size: **large**



Neige soufflée
(Neige ventée)



2600m

Snowpack stability: **poor**

Frequency: **some**

Avalanche size: **medium**

Des avalanches de glissement sont le danger principal. Neige récemment soufflée à haute altitude.

Il existe un danger à ne pas sous-estimer d'avalanches de glissement, surtout sur les pentes raides ensoleillées en dessous d'environ 2600 m comme sur les pentes raides à l'ombre en dessous d'environ 2400 m. Celles-ci peuvent atteindre une taille dangereuse. Les zones présentant des fissures de glissement doivent être évitées dans la mesure du possible.

Les accumulations de neige soufflée fraîches peuvent être déclenchées de manière isolée par un seul amateur de sports d'hiver surtout sur les pentes très raides à l'ombre au-dessus d'environ 2600 m. Ceci particulièrement à proximité des crêtes. Des avalanches sont en partie de taille moyenne.

Des avalanches peuvent de manière très isolée se déclencher dans la neige ancienne. Des endroits dangereux se situent surtout sur les pentes très raides exposées à l'est, au nord et à l'ouest au-dessus d'environ 2400 m.

Manteau neigeux

Modèles de danger

md.2: neige glissante

md.6: froid, neige légère et vent

Le rayonnement nocturne est réduit. En dessous d'environ 2200 m le manteau neigeux est totalement mouillé. En dessous d'environ 2400 m le manteau neigeux est humide.

L'après-midi: Il tombe en général de la neige au-dessus d'environ 1500 m.

Des accumulations récentes et déjà plus anciennes de neige soufflée reposent sur des couches meubles surtout sur les pentes à l'ombre. Ceci au-dessus d'environ 2600 m. La neige fraîche et soufflée reposent de manière très isolée sur un manteau neigeux ancien fragile.

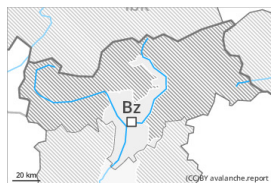


Tendance

Augmentation du danger d'avalanches avec la neige fraîche. Des avalanches de neige meuble très nombreuses de petite et moyenne taille sont à attendre. Des avalanches de glissement sont à prendre en considération.



Degré de danger 1 - Faible



Tendance: danger d'avalanche constant →

le Mercredi 06 03 2024

Neige soufflée à surveiller. En outre, de rares avalanches de glissement et coulées humides sont à attendre.

Des accumulations de neige soufflée peuvent être déclenchées de manière isolée par un seul amateur de sports d'hiver surtout sur les pentes raides à l'ombre à haute altitude. Des avalanches sont généralement uniquement petites.

Des avalanches de glissement et coulées humides en général de petite taille sont possibles sur les pentes raides herbeuses.

Manteau neigeux

Modèles de danger

md.6: froid, neige légère et vent

md.10: situation de printemps

Il tombe un peu de neige surtout au nord. Les accumulations de neige soufflée sont de manière isolée fragiles.

En dessous d'environ 2400 m le manteau neigeux est humide. À basse altitude il y a très peu de neige.

Tendance

Des coulées de neige meuble humide sont à prendre en considération.