



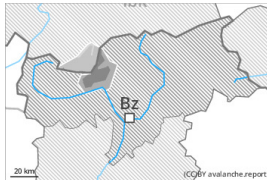
## Gefahrenstufe 4 - Groß



Waldgrenze

**Tendenz: Lawinengefahr bleibt gleich** →

am Donnerstag, den 07.03.2024



Neuschnee



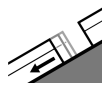
Waldgrenze

Schneedeckenstabilität: **sehr schlecht**Gefahrenstellen: **viele**Lawinengröße: **groß**

Altschnee



2400m

Schneedeckenstabilität: **schlecht**Gefahrenstellen: **einige**Lawinengröße: **groß**

Gleitschnee



2600m

Schneedeckenstabilität: **sehr schlecht**Gefahrenstellen: **einige**Lawinengröße: **groß**

Die Lawinengefahr liegt im unteren Bereich der Gefahrenstufe 4, "groß". Schwachen Altschnee vorsichtig beurteilen. Frischer Trieb Schnee in hohen Lagen.

Spontane Lawinenabgänge sind deutliche Zeichen eines schwachen Schneedeckenaufbaus. Es sind weiterhin spontane Lawinen möglich. Lawinen können in oberflächennahen Schichten anreißen und recht groß werden. Gefahrenstellen liegen an allen Expositionen oberhalb der Waldgrenze. Besonders ungünstig sind Schattenhänge, wo Oberflächenreif eingeschneit wurde. Große Vorsicht und Zurückhaltung sind nötig.

Zudem sollten die frischen Trieb Schneeannehlungen beachtet werden. Sie können oberhalb der Waldgrenze von einzelnen Wintersportlern ausgelöst werden. Dies besonders in Kamm- und Passlagen. Lawinen sind meist mittelgroß.

An felsdurchsetzten Hängen sind im Tagesverlauf trockene Lockerschneelawinen möglich. Dies bei größeren Aufhellungen.

Zudem besteht eine latente Gefahr von Gleitschneelawinen, vor allem an steilen Sonnenhängen unterhalb von rund 2600 m sowie an steilen Schattenhängen unterhalb von rund 2400 m. Diese können gefährlich groß werden. Zonen mit Gleitschneerissen sollten möglichst gemieden werden.

## Schneedecke

### Gefahrenmuster

gm.8: eingeschneiter oberflächenreif

gm.4: kalt auf warm / warm auf kalt

Es fielen verbreitet 40 bis 60 cm Schnee, lokal auch mehr. Der Neuschnee liegt stellenweise auf Oberflächenreif. Im oberen Teil der Altschneedecke sind vor allem an West-, Nord- und Osthängen kantig aufgebaute Schwachschichten vorhanden. Dies oberhalb von rund 2400 m.



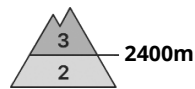
Die frischen Tribschneeansammlungen liegen auf weichen Schichten.

## Tendenz

Touren und Variantenabfahrten erfordern viel Erfahrung in der Beurteilung der Lawinengefahr und Zurückhaltung. Schwacher Altschnee ist die Hauptgefahr.



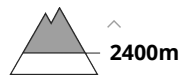
## Gefahrenstufe 3 - Erheblich



**Tendenz: Lawinengefahr bleibt gleich** →  
am Donnerstag, den 07.03.2024



Altschnee



Schneedeckenstabilität: **schlecht**

Gefahrenstellen: **einige**

Lawinengröße: **groß**



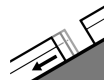
Tribschnee



Schneedeckenstabilität: **schlecht**

Gefahrenstellen: **einige**

Lawinengröße: **mittel**



Gleitschnee



Schneedeckenstabilität: **sehr schlecht**

Gefahrenstellen: **wenige**

Lawinengröße: **groß**

**Anstieg der Lawinengefahr mit Neuschnee und Wind. Schwachen Altschnee vorsichtig beurteilen. Frischer Tribschnee in hohen Lagen.**

Mit Neuschnee und Wind steigt die Lawinengefahr an. Lawinen können in oberflächennahen Schichten der Schneedecke ausgelöst werden und recht groß werden. In den Hauptniederschlagsgebieten sind einzelne spontane Lawinen möglich. Gefahrenstellen liegen an allen Expositionen oberhalb von rund 2400 m. Besonders ungünstig sind Schattenhänge, wo Oberflächenreif eingeschneit wurde. Eine defensive Routenwahl ist empfohlen.

Zudem sollten die frischen Tribschneeanstimmungen beachtet werden. Sie können oberhalb der Waldgrenze von einzelnen Wintersportlern ausgelöst werden. Dies besonders in Kamm- und Passlagen. Lawinen sind meist mittelgroß.

An felsdurchsetzten Hängen sind im Tagesverlauf trockene Lockerschneelawinen möglich. Dies bei größeren Aufhellungen.

Zudem besteht eine latente Gefahr von Gleitschneelawinen, vor allem an steilen Sonnenhängen unterhalb von rund 2600 m sowie an steilen Schattenhängen unterhalb von rund 2400 m. Diese können gefährlich groß werden. Zonen mit Gleitschneerissen sollten möglichst gemieden werden.

## Schneedecke

### Gefahrenmuster

gm.8: eingeschneiter oberflächenreif

gm.4: kalt auf warm / warm auf kalt

Es fallen verbreitet 30 bis 60 cm Schnee. Der Neuschnee liegt stellenweise auf Oberflächenreif. Im oberen Teil der Altschneedecke sind vor allem an West-, Nord- und Osthängen kantig aufgebaute Schwachschichten vorhanden. Dies oberhalb von rund 2400 m.



Die frischen Tribschneeansammlungen liegen auf weichen Schichten.

## Tendenz

Touren und Variantenabfahrten erfordern viel Erfahrung in der Beurteilung der Lawinengefahr und Zurückhaltung. Schwacher Altschnee ist die Hauptgefahr.



## Gefahrenstufe 2 - Mäßig



Waldgrenze

**Tendenz: Lawinengefahr bleibt gleich** →

am Donnerstag, den 07.03.2024



Triebsschnee



Waldgrenze

Schneedeckenstabilität: **schlecht**Gefahrenstellen: **wenige**Lawinengröße: **mittel**

Triebsschnee beachten. Zudem sind einzelne Gleitschneelawinen und feuchte Rutsche zu erwarten.

Triebsschneeansammlungen können vor allem an steilen Schattenhängen in hohen Lagen vereinzelt von einzelnen Wintersportlern ausgelöst werden. Lawinen sind meist nur klein.

An steilen Grashängen sind meist kleine Gleitschneelawinen und feuchte Rutsche möglich.

### Schneedecke

#### Gefahrenmuster

gm.6: lockerer schnee und wind

gm.10: frühjahrssituation

Es fällt vor allem im Norden etwas Schnee. Die Triebsschneeansammlungen sind vereinzelt störanfällig.

Die Schneedecke ist unterhalb von rund 2400 m feucht. In tiefen Lagen liegt kaum Schnee.

### Tendenz

Feuchte Lockerschneerutsche beachten.