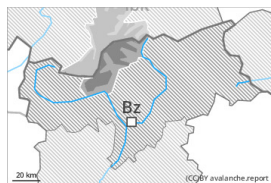


## Grad de perih 4 - Fort



Limit deth bòsc

**Tendència: Diminucion deth perih de lauegi**  
 enDiuendres 08 03 2024



Nhèu recenta



Limit deth bòsc

Estabilitat deth celh de nhèu: **prabe**

Frecuència: **Molti**

Mesura de lauet: **Gran**



Coches fèbles persistentes



2400m

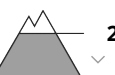
Estabilitat deth celh de nhèu: **prabe**

Frecuència: **Quauqui**

Mesura de lauet: **Gran**



Esguitlament de nhèu



2600m

Estabilitat deth celh de nhèu: **molt prabe**

Frecuència: **Quauqui**

Mesura de lauet: **Mejan**

Eth perih de lauegi se tròbe en rang inferior deth grad de perih 4 (fòrt). Son possibles nau lauegi naturaus.

Eth perih existís especiaument enes zònes de nauta montanha freqüentades pes montanhaires. A conseqüència der augment dera temperatura diürna e era radiacion solara, son possibles nau lauegi naturaus, de manèra isolada tanben grani. Es lauegi pòden desencadenar-se enes coches superficiaus deth mantèth e arténher mides fòrça granes. Endrets perilhosi se tròben en totes es orientacions per dessus deth limit deth bòsc. Especiaument desfavorables son es pales ombrères, a on era gibra de superfícia a demorat caperada de nhèu. Un solet practicant d'espòrts d'iuèrn pòt en fòrça endrets desencadenar lauegi. Son de besonh fòrça atencion e era màger prudència.

Enes pales escarpades, a compdar dera maitiada son probables nombrosi lauegi de nhèu sense coesion. Açò se da en cas de radiacion solara.

Ath delà i a un perih apreciable de lauegi d'esguitlament basau que non cau pas menspredar, especiaument enes pales soleienques arribentes per dejós des 2600 m aproximativament, e tanben enes pales ombrères arribentes per dejós des 2400 m aproximativament. Agustes pòden arténher mides perilhosament granes. Evitar es zònes damb henerècles d'esguitlament basau s'ei possible.

### Celh de nhèu

**Patrons de perih**

pp.8: geladiua de superfícia caperada damb nhèu

pp.4: heired dessus de caud / caud dessus de heired

En ua zòna grana a compdar de dimars an queigut de 40 a 60 cm de nhèu, locaument mès. Es condicions meteorologiques causaràn ath long dera jornada un afebliment deth mantèth de nhèu. Era nhèu recenta e



es plaques de vent repòsen ath dessús de coches trendes en altitud.

En quauqui endrets era nhèu recenta arrepòse ath dessús de gibra de superfícia. Sustot enes pales orientades a oèst, nòrd e èst, ena part superiora deth mantèth de nhèu vielha se tròben coches febles de cristalhs angulosi. Açò se da per dessús des 2400 m aproximativament.

## Tendència

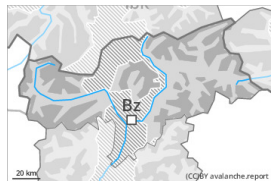
Es condicions meteorologiques afavoriràn ua estabilizacion deth mantèth de nhèu. Eth problèma de coches febles persistentes ac cau avalorar damb atencion.

## Grad de perih 3 - Mercat



Limit deth bòsc

**Tendència: Diminucion deth perih de lauegi**  
 enDiuendres 08 03 2024



Nhèu recenta



Limit deth bòsc

Estabilitat deth celh de nhèu: **molt praubè**

Frecuècia: **Molti**

Mesura de lauet: **Mejan**



Coches fèbles persistentes

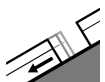


2400m

Estabilitat deth celh de nhèu: **praubè**

Frecuècia: **Quauqui**

Mesura de lauet: **Gran**



Esguitlament de nhèu



2600m

Estabilitat deth celh de nhèu: **molt praubè**

Frecuècia: **Pògui**

Mesura de lauet: **Mejan**

Eth perih de lauegi se tròbe en rang superior deth grad de perih 3 (mercat). Son possibles naui lauegi naturaus.

A conseqüència der augment dera temperatura diürna e era radiacion solara, son possibles naui lauegi naturaus. Es lauegi pòden desencadenar-se enes coches superficiaus deth mantèth e arténher mides mejanes. Endrets perilhosi se tròben en totes es orientacions per dessús deth limit deth bòsc. Aguesti endrets perilhosi aumentaràn damb era altitud. Especiaument desfavorables son es pales ombrères, a on era gibra de superfície a demorat caperada de nhèu. Un solet practicant d'espòrts d'iuèrn pòt damb facilitat desencadenar lauegi. S'arrecomane ua eleccion suenhada der itinerari.

Enes pales escarpades, a compdar dera maitiada son probables nombrosi lauegi de nhèu sense coesion. Açò se da en cas de radiacion solara.

Ath delà i a un perih latent de lauegi d'esguitlament basau, especiaument enes pales soleienques arribentes per dejós des 2600 m aproximativament, e tanben enes pales ombrères arribentes per dejós des 2400 m aproximativament. Aguestes pòden arténher mides perilhosament granes. Evitar es zònes damb henerècles d'esguitlament basau s'ei possible.

### Celh de nhèu

**Patrons de perih**

pp.8: geladiua de superfície caperada damb nhèu

pp.4: heired dessús de caud / caud dessús de heired

En ua zòna grana a compdar de dimars an queigut de 20 a 40 cm de nhèu, locaument mè. Es condicions meteorologiques causaràn ath long dera jornada un afebliment deth mantèth de nhèu. Era nhèu recenta e es plaques de vent repòsen ath dessús de coches trendes en altitud.



En quauqui endrets era nhèu recenta arrepòse ath dessús de gibra de superfícia. Sustot enes pales orientades a oèst, nòrd e èst, ena part superiora deth mantèth de nhèu vielha se tròben coches febles de cristalhs angulosi. Açò se da per dessús des 2400 m aproximativament.

## Tendència

Es condicions meteorologiques afavoriràn ua estabilizacion deth mantèth de nhèu. Eth problèma de coches febles persistentes ac cau avalorar damb atencion.



## Grad de perilh 2 - Moderat



Limit deth bòsc

**Tendència: perilh de lauegi constant**

enDiuendres 08 03 2024



Plaques de vent



Limit deth bòsc

Estabilitat deth celh de nhèu: [praube](#)

Frecuència: [Pògui](#)

Mesura de lauet: [Mejan](#)

Eth problèma de nhèu ventada requerís atencion. Ath delà son probables lauegi d'esguitlament basau e purgues de nhèu umida.

Acumulacions de nhèu ventada pòden, de manèra isolada, èster desencadenades ath pas d'un unic montanhaire sustot en pales ombrères arribentes en còtes nautes. Es lauegi son aumens sonque de mida petita.

Enes pales arribentes son possibles lauegi d'esguitlament basau e purgues de nhèu umida aumens de mida petita.

### Celh de nhèu

**Patrons de perilh**

pp.6: heired, nhèu sense coesion e vent

pp.10: scenari de primavera

Es acumulacions de nhèu ventada son, de manèra isolada, inestables.

En còtes baishes i a pòca nhèu.

### Tendència

Eth problèma de nhèu ventada recenta requerís atencion. Atencion as purgues de nhèu umida sense coesion.