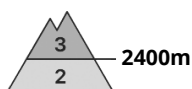
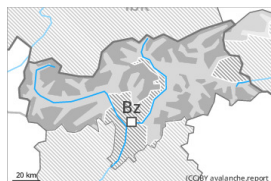


Grau de Perill 3 - Marcat



Tendència: Perill d'allaus constant →
enDissabte 09 03 2024



Capa feble persistent



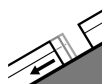
Estabilitat del mantell de neu: **pobre**
freqüència: **algunes**
Mida d'allau: **gran**



Plaques de vent



Estabilitat del mantell de neu: **pobre**
freqüència: **algunes**
Mida d'allau: **mitjana**



Lliscaments



Estabilitat del mantell de neu: **molt pobre**
freqüència: **poques**
Mida d'allau: **mitjana**

El problema de capes febles persistents és la principal font de perill. Això es dona per sobre dels 2400 m aproximadament. El problema de lliscaments basals requereix atenció.

Les capes febles a la part superior del mantell de neu poden ser desencadenades al pas d'un sol muntanyenc. Indrets perillosos es troben sobretot als vessants obacs inclinats per sobre dels 2400 m aproximadament, precaució sobretot als sectors més afectats per les precipitacions a la cresta principal dels Alps. Són especialment desfavorables els indrets on el gebre de superfície ha quedat cobert de neu. Les allaus poden atènyer mides grans de manera aïllada. Es recomana una elecció acurada de l'itinerari.

Amb el vent del sud amb ratxes fortes, es formaran plaques de vent en alguns casos inestables. Precaució sobretot en vessants obacs molt inclinats, i també prop de colls i carenes en altitud. Aquests indrets perillosos augmentaran amb l'altitud.

A més hi ha un perill latent d'allaus de lliscament basal, especialment en vessants assolellats inclinats per sota dels 2600 m aproximadament. Aquestes poden, de manera aïllada, atènyer mides perillosament grans. Evitar les zones amb esquerdes de lliscament basal si és possible.

Mantell de neu

Patrons de perill

pp.8: gebre de superfície cobert de neu

pp.4: fred després de càlid /càlid després de fred

Caurà una mica de neu localment. Les condicions meteorològiques afavoriran una estabilització del mantell de neu. En alguns indrets la neu recent reposa a sobre de gebre de superfície, sobretot als sectors més afectats per les precipitacions a la cresta principal dels Alps. A la part superior del mantell de neu vella hi ha capes febles de cristalls facetats sobretot als vessants orientats a oest, nord i est. Això es dona per



sobre dels 2400 m aproximadament.

Noves acumulacions de neu ventada descansen a sobre de capes toves en altitud.

Tendència

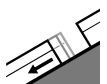
El problema de capes febles persistents ha d'avaluar-se amb atenció.



Grau de Perill 2 - Moderat

**Tendència: Perill d'allaus constant** →

enDissabte 09 03 2024



Lliscaments



2600m

Estabilitat del mantell de neu: **molt pobre**freqüència: **poques**Mida d'allau: **gran**

Plaques de vent



2400m

Estabilitat del mantell de neu: **pobre**freqüència: **poques**Mida d'allau: **mitjana**

El problema de lliscaments basals és la principal font de perill.

Hi ha un perill latent d'allaus de lliscament basal, especialment en vessants assolellats inclinats per sota dels 2600 m aproximadament. Aquestes poden atènyer mides perillosament grans. Evitar les zones amb esquerdes de lliscament basal si és possible.

La neu recent i les plaques de vent poden en alguns casos encara desencadenar-se de manera accidental sobretot en vessants obacs molt inclinats per sobre dels 2400 m aproximadament. Les allaus són com a mínim de mida mitjana.

Mantell de neu

Patrons de perill

pp.2: Lliscaments

pp.6: neu freda i incohesiva i vent

Les condicions meteorològiques afavoriran una estabilització del mantell de neu. A la part superior del mantell de neu vella hi ha, de manera aïllada, capes febles inestables als vessants orientats a oest, nord i est. Això es dona per sobre dels 2400 m aproximadament.

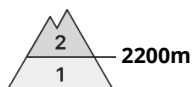
Caurà una mica de neu localment. El vent serà de moderat a fort localment. Noves acumulacions de neu ventada descansen a sobre de capes toves en altitud. El mantell de neu vell és humit per sota dels 2200 m aproximadament.

Tendència

El problema de lliscaments basals és la principal font de perill.



Grau de Perill 2 - Moderat



Tendència: Perill d'allaus constant →
en Dissabte 09 03 2024



Plaques de vent



Estabilitat del mantell de neu: **pobre**
freqüència: **poques**
Mida d'allau: **mitjana**

El problema de neu ventada requereix atenció. A més són d'esperar allaus de lliscament basal i purgues de neu humida.

Acumulacions de neu ventada poden, de manera aïllada, ser desencadenades al pas d'un sol muntanyenc sobretot en vessants obacs inclinats en cotes altes. Les allaus són com a mínim només de mida petita.

Als vessants inclinats són possibles allaus de lliscament basal i purgues de neu humida com a mínim de mida petita.

Mantell de neu

Patrons de perill

pp.6: neu freda i incohesiva i vent

pp.10: escenari de primavera

Les acumulacions de neu ventada són, de manera aïllada, inestables.

En cotes baixes hi ha poca neu.

Tendència

El problema de neu ventada recent requereix atenció. Atenció a les purgues de neu humida sense cohesió.