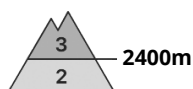
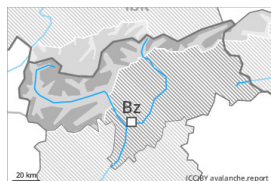


Grado de Peligro 3 - Notable



Tendencia: peligro de aludes en aumento
 en Domingo 10 03 2024



Capas débiles persistentes



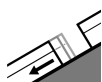
Estabilidad del manto de nieve: **pobre**
 Frecuencia: **algunas**
 Tamaño del alud: **grande**



Placas de viento



Estabilidad del manto de nieve: **pobre**
 Frecuencia: **algunas**
 Tamaño del alud: **mediano**



Deslizamientos



Estabilidad del manto de nieve: **muy pobre**
 Frecuencia: **pocas**
 Tamaño del alud: **mediano**

Atención a la nieve venteada y las capas débiles persistentes. Esto se da por encima de los 2400 m aproximadamente.

Las capas débiles en la parte superior del manto de nieve pueden ser desencadenadas al paso de un solo montañero. Lugares peligrosos se encuentran sobre todo en las laderas umbrías inclinadas por encima de los 2400 m aproximadamente, precaución sobre todo en los sectores más afectados por las precipitaciones en la cresta principal de los Alpes. Son especialmente desfavorables las zonas donde la escarcha de superficie ha quedado cubierta de nieve. Los aludes pueden alcanzar tamaños grandes de manera aislada. Se recomienda una elección cuidadosa del itinerario.

Con la nieve reciente y el viento con rachas fuertes del sudoeste, se formarán placas de viento en algunos casos inestables. Precaución sobre todo en las laderas umbrías muy inclinadas, y cerca de collados y cordales por encima de los 2200 m aproximadamente. Estos lugares peligrosos aumentarán con la altitud. Además hay un peligro latente de aludes de deslizamiento basal, especialmente en las laderas solanas inclinadas por debajo de los 2600 m aproximadamente. Estos pueden, de manera aislada, alcanzar tamaños medianos. Evitar las zonas con grietas de deslizamiento basal si es posible.

Manto nivoso

Patrones de peligro

pp.8: escarcha de superficie cubierta de nieve

pp.6: frío, nieve suelta y viento

Caerán hasta 10 cm de nieve, localmente más, sobre todo en el Valle de Ultimo, en el Grupo Tessa y en los Alpes de Stubai. La nieve reciente de los últimos días descansa encima de escarcha de superficie sobre todo en laderas umbrías protegidas del viento por encima de los 2400 m aproximadamente. Nuevas acumulaciones de nieve venteada descansan encima de capas blandas en altitud.



En la parte central del manto de nieve antigua hay capas débiles de cristales facetados sobre todo en las laderas orientadas a oeste, norte y este. Esto se da por encima de los 2400 m aproximadamente.

Tendencia

A consecuencia de la nieve reciente y el viento fuerte, progresivo aumento del peligro de aludes. En una zona amplia en el período hasta el domingo caerán de 15 a 30 cm de nieve, localmente más.

Grado de Peligro 2 - Limitado



Tendencia: peligro de aludes en aumento

en Domingo 10 03 2024



Placas de viento

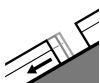


2200m

Estabilidad del manto de nieve: **pobre**

Frecuencia: **algunas**

Tamaño del alud: **mediano**



Deslizamientos



2600m

Estabilidad del manto de nieve: **muy pobre**

Frecuencia: **pocas**

Tamaño del alud: **grande**

El problema de nieve venteada reciente requiere atención. Problema de deslizamientos basales en cotas medias.

Con la nieve reciente y el viento con rachas fuertes del sudoeste, se formarán placas de viento sobre todo en canales y cubetas y detrás de los cambios abruptos de pendiente. Estas últimas pueden, en algunos casos, desencadenarse al paso de un solo montañero sobre todo en laderas umbrías por encima de los 2200 m aproximadamente. Los aludes son como mínimo de tamaño mediano.

Hay un peligro latente de aludes de deslizamiento basal, especialmente en las laderas solanas inclinadas por debajo de los 2600 m aproximadamente. Estos pueden alcanzar tamaños medianos. Evitar las zonas con grietas de deslizamiento basal si es posible.

Manto nivoso

Patrones de peligro

pp.6: frío, nieve suelta y viento

pp.2: deslizamientos

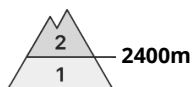
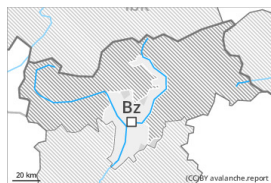
Caerá un poco de nieve. El viento soplará en algunos casos fuerte. Nuevas acumulaciones de nieve venteada descansan encima de capas blandas en altitud. El manto de nieve antiguo es húmedo por debajo de los 2200 m aproximadamente.

En la parte superior del manto de nieve antigua hay capas débiles de cristales facetados en las laderas orientadas a oeste, norte y este. Esto se da por encima de los 2400 m aproximadamente.

Tendencia

A consecuencia de la nieve reciente y el viento fuerte, progresivo aumento del peligro de aludes. En una zona amplia en el período hasta el domingo caerán de 10 a 20 cm de nieve, localmente más.

Grado de Peligro 2 - Limitado



Tendencia: peligro de aludes en aumento
en Domingo 10 03 2024



Placas de viento



Estabilidad del manto de nieve: **pobre**

Frecuencia: **algunas**

Tamaño del alud: **mediano**

El problema de nieve venteada reciente requiere atención.

Las nuevas acumulaciones de nieve venteada pueden, de manera aislada, desencadenarse al paso de un solo montañero sobre todo en laderas umbrías inclinadas en cotas altas. Los aludes son de manera muy aislada de tamaño mediano.

En las laderas inclinadas son posibles avalanchas de deslizamiento basal y purgas de nieve húmeda como mínimo de tamaño pequeño.

Manto nivoso

Patrones de peligro

pp.6: frío, nieve suelta y viento

Caerán hasta 10 cm de nieve. Las acumulaciones de nieve venteada son, de manera aislada, inestables.

En cotas bajas no hay nieve.

Tendencia

A consecuencia de la nieve reciente y el viento fuerte, progresivo aumento del peligro de aludes. En una zona amplia en el período hasta el domingo caerán de 10 a 20 cm de nieve, localmente más.