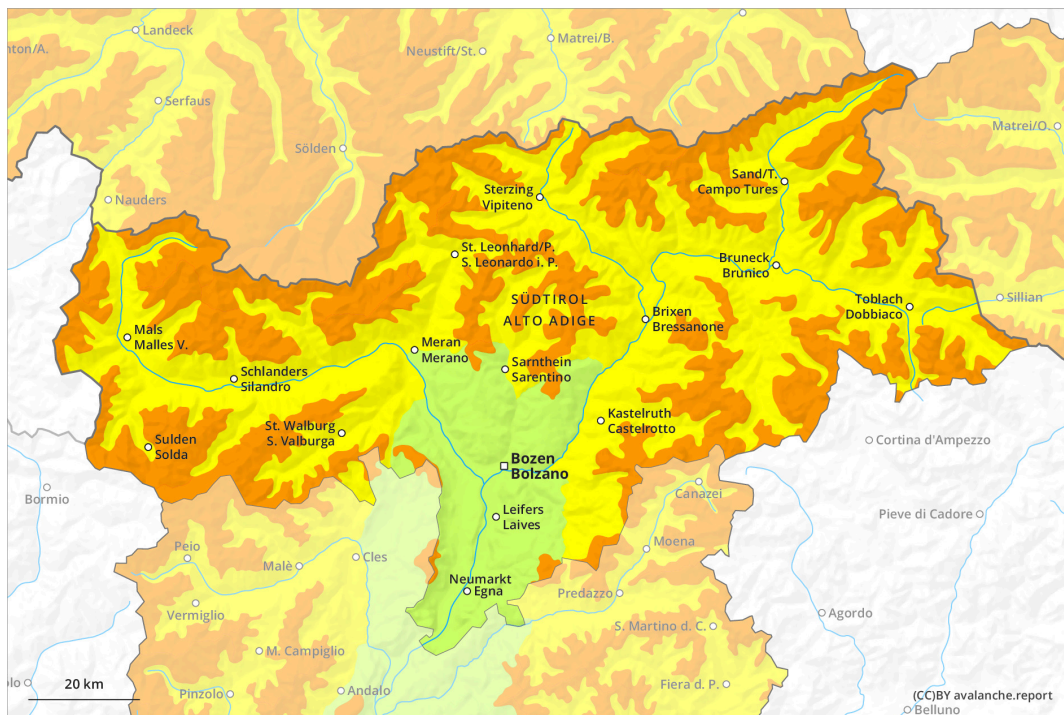
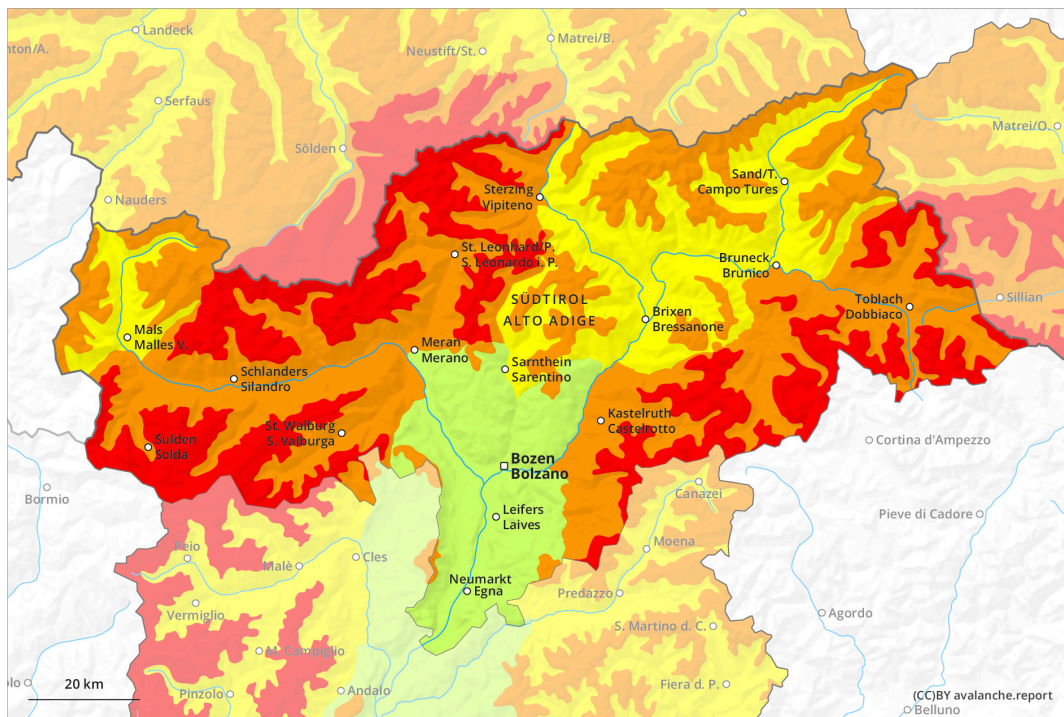




AM

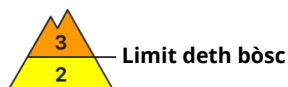


PM

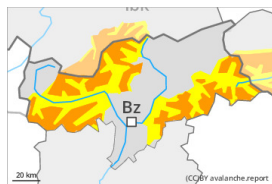


Grad de perilh 4 - Fort

AM:



Tendència: Diminucion deth perilh de lauegi
 enDeluns 11 03 2024

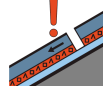


Plaques de vent



Limit deth bòsc

Estabilitat deth celh de nhèu: **prabe**
 Frecuècia: **Molti**
 Mesura de lauet: **Mejan**

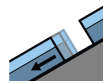


Coches fèbles persistentes



2400m

Estabilitat deth celh de nhèu: **prabe**
 Frecuècia: **Quauqui**
 Mesura de lauet: **Gran**



Esguitlament de nhèu



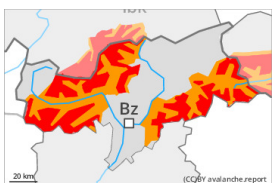
2600m

Estabilitat deth celh de nhèu: **molt prabe**
 Frecuècia: **Pògui**
 Mesura de lauet: **Mejan**

PM:



Tendència: Diminucion deth perilh de lauegi
 enDeluns 11 03 2024



Plaques de vent



Limit deth bòsc

Estabilitat deth celh de nhèu: **molt prabe**
 Frecuècia: **Molti**
 Mesura de lauet: **Gran**

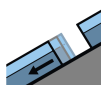


Coches fèbles persistentes



2400m

Estabilitat deth celh de nhèu: **prabe**
 Frecuècia: **Quauqui**
 Mesura de lauet: **Gran**



Esguitlament de nhèu



2600m

Estabilitat deth celh de nhèu: **molt prabe**
 Frecuècia: **Quauqui**
 Mesura de lauet: **Mejan**

Naues acumulacions de nhèu ventada representen era hònt principau de perilh. Eth perilh de lauegi aumentarà ath long deth dia. Atencion ath problèma de coches febles persistentes.

Ath long dera jornada: Era grana quantitat de nhèu recenta e era nhèu ventada se pòden desencadenar damb facilitat de manèra naturau o accidentau en totes es orientacions per dessus deth limit deth bòsc. Aguestes darrères demoraràn en quauqui casi caperades de nhèu e, per aquerò, seràn de mau identificar.

Es lauegi pòden arténher mides granes. Es endrets perilhosi aumentaràn damb era altitud. Precaucion sustot enes pales ombrères fòrça arribentes, e tanben apròp des crestes, en canaus e conques.

Es lauegi pòden, encara, implicar era nhèu vielha. Endrets perilhosi se tròben sustot enes pales ombrères arribentes per dessús des 2400 m aproximativament. Especiaument desfavorables son es endrets a on era gibra de superfícia a demorat caperada de nhèu. Es lauegi pòden arténher mides granes de manèra isolada. S'arrecomane ua eleccion suenhada der itinerari.

Damb es precipitacions, progressiu aument deth perilh de lauegi d'esguitlament basau e purgues, especiaument enes pales soleienques arribentes per dejós des 2600 m aproximativament. Agustes pòden, de manèra isolada, arténher mides mejanes. Evitar es zònes damb henerècles d'esguitlament basau s'ei possible.

Celh de nhèu

Patrons de perilh

pp.6: heired, nhèu sense coesion e vent

pp.8: geladiua de superfícia caperada damb nhèu

Queirà de 30 a 40 cm de nhèu, locaument mè. Eth vent serà en quauqui casi de fòrt a plan fòrt. Naues acumulacions de nhèu ventada repòsen ath dessús de coches trendes sustot en pales ombrères per dessús deth limit deth bòsc. Era nhèu recenta des darrèri dies arrepòse ath dessús de gibra de superfícia sustot en pales ombrères emparades deth vent per dessús des 2400 m aproximativament.

Sustot enes pales orientades a oèst, nòrd e èst, ena part centrau deth mantèth de nhèu vielha se tròben coches febles de cristalhs angulosi. Açò se da per dessús des 2400 m aproximativament.

Tendéncia

Es plaques de vent mè recentes demoren inestables especiaument en pales ombrères en altitud.

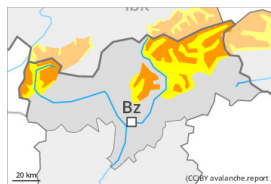
Grad de perilh 3 - Mercat



Limit deth bòsc

Tendència: perilh de lauegi constant →

enDeluns 11 03 2024



Plaques de vent



Limit deth bòsc

Estabilitat deth celh de nhèu: **molt praube**

Frecuència: **Molti**

Mesura de lauet: **Mejan**



Coches fèbles persistentes

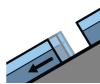


2400m

Estabilitat deth celh de nhèu: **praube**

Frecuència: **Quauqui**

Mesura de lauet: **Gran**



Esguitlament de nhèu



2600m

Estabilitat deth celh de nhèu: **molt praube**

Frecuència: **Pògui**

Mesura de lauet: **Mejan**

Naues acumulacions de nhèu ventada representen era hònt principau de perilh. Atencion ath problèma de coches febles persistentes.

Damb era nhèu recenta e eth vent de fòrt a plan fòrt deth sud , se formaràn plaques de vent inestables. Aguestes darrères demoraràn en quauqui casi caperades de nhèu e, per aquerò, seràn de mau identificar. Es plaques de vent mès recentes se pòden desencadenar damb facilitat de manèra accidentau o, isoladament, de manèra naturau en totes es orientacions per dessus deth limit deth bòsc. Es endrets perilhosi aumentaràn damb era altitud. Es lauegi son aumens de mida mejana. Precaucion sustot apròp des crestes, en canaus e conques.

Es coches febles ena part superior deth mantèth de nhèu pòden desencadenar-se ath pas d'un solet montanhaire. Endrets perilhosi se tròben sustot enes pales ombrères arribentes per dessus des 2400 m aproximativament. Especiaument desfavorables son es endrets a on era gibra de superfícia a demorat caperada de nhèu. Es lauegi pòden arténher mides granes de manèra isolada. S'arrecomane ua eleccion suenhada der itinerari.

Ath delà i a un perilh latent de lauegi d'esguitlament basau, especiaument enes pales soleienques arribentes per dejós des 2600 m aproximativament. Aguestes pòden, de manèra isolada, arténher mides mejanes. Evitar es zònes damb henerècles d'esguitlament basau s'ei possible.

Celh de nhèu

Patrons de perilh

pp.6: heired, nhèu sense coesion e vent

pp.8: geladiua de superfícia caperada damb nhèu

Eth vent serà en quauqui casi de fòrt a plan fòrt. Queirà de 10 a 20 cm de nhèu, locaument mès. Naues acumulacions de nhèu ventada repòsen ath dessus de coches trendes sustot en pales ombrères per



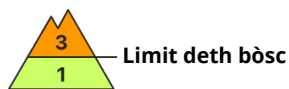
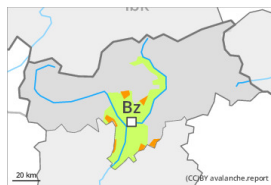
dessus deth limit deth bòsc. Era nhèu recenta des darrèri dies arrepòse ath dessus de gibra de superfícia sustot en pales ombrères emparades deth vent per dessus des 2400 m aproximativament.

Sustot enes pales orientades a oèst, nòrd e èst, ena part centrau deth mantèth de nhèu vielha se tròben coches febles de cristalhs angulosi. Açò se da per dessus des 2400 m aproximativament.

Tendència

Es plaques de vent mès recentes demoren inestables en altitud.

Grad de perilh 3 - Mercat



Tendència: perilh de lauegi constant
enDeluns 11 03 2024 →



Plaques de vent



Limit deth bòsc

Estabilitat deth celh de nhèu: **praube**

Frecuència: **Molti**

Mesura de lauet: **Mejan**

Naues acumulacions de nhèu ventada representen era hònt principau de perilh.

Damb era nhèu recenta e eth vent de fòrt a plan fòrt deth sud, se formaràn plaques de vent inestables. Aguestes darrères demoraràn en quauqui casi caperades de nhèu e, per aquerò, seràn de mau identificar. Es plaques de vent mès recentes se pòden desencadenar damb facilitat de manèra accidentau o, isoladament, de manèra naturau en totes es orientacions per dessus deth limit deth bòsc. Es endrets perilhosi aumentaràn damb era altitud. Es lauegi son aumens de mida mejana. Precaucion sustot apròp des crestes, en canaus e conques.

Ath delà i a un cèrt perilh de lauegi d'esguitlament basau, especiaument enes pales soleienques arribentes en còtes mejanes e nautes. Aguestes pòden, de manèra isolada, arténher mides mejanes. Evitar es zònes damb henerècles d'esguitlament basau s'ei possible.

Celh de nhèu

Patrons de perilh

pp.6: heired, nhèu sense coesion e vent

pp.8: geladiua de superfícia caperada damb nhèu

Eth vent serà en quauqui casi de fòrt a plan fòrt. Queirà de 20 a 30 cm de nhèu, locaument mès. Naues acumulacions de nhèu ventada repòsen ath dessus de coches trendes sustot en pales ombrères per dessus deth limit deth bòsc.

Tendència

Es plaques de vent mès recentes demoren inestables en altitud.