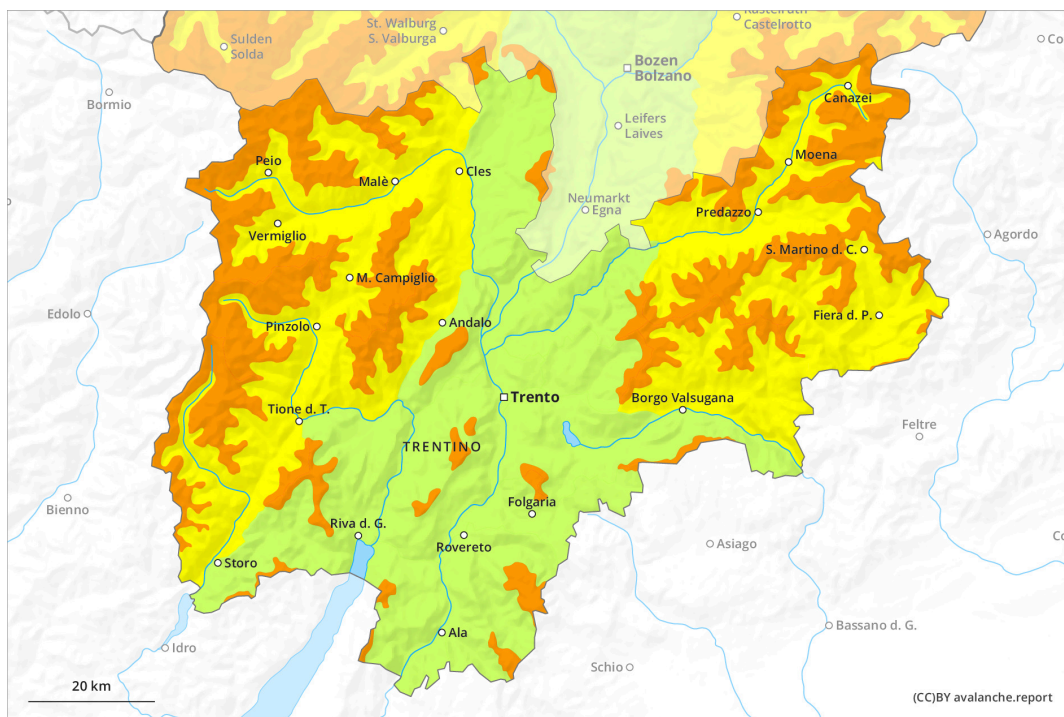
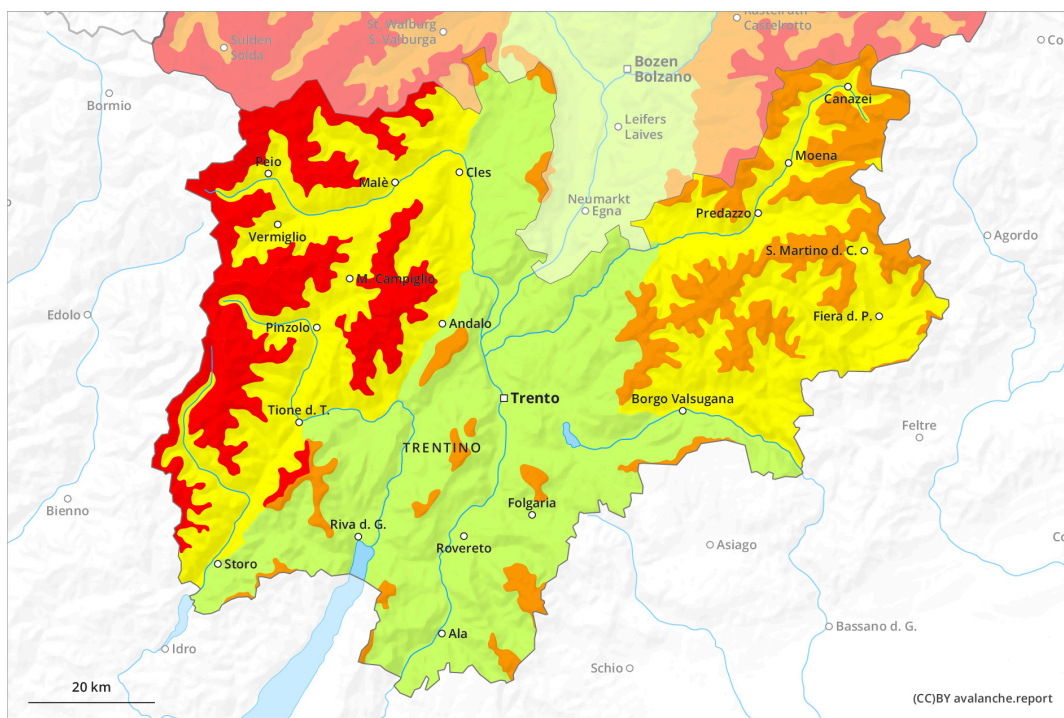




AM

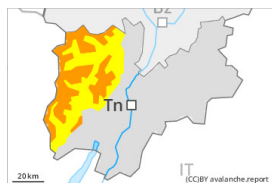


PM



Grado de Peligro 4 - Fuerte

AM:



Límite del bosque

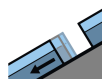
Tendencia: **peligro de aludes en aumento** en Lunes 11 03 2024



Nieve reciente



Límite del bosque



Deslizamientos



2400m

Estabilidad del manto de nieve: **muy pobre**

Frecuencia: **algunas**

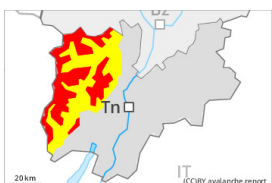
Tamaño del alud: **grande**

Estabilidad del manto de nieve: **pobre**

Frecuencia: **pocas**

Tamaño del alud: **grande**

PM:



Límite del bosque

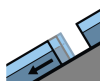
Tendencia: **peligro de aludes en aumento** en Lunes 11 03 2024



Nieve reciente



Límite del bosque



Deslizamientos



2400m

Estabilidad del manto de nieve: **muy pobre**

Frecuencia: **muchas**

Tamaño del alud: **grande**

Estabilidad del manto de nieve: **pobre**

Frecuencia: **pocas**

Tamaño del alud: **grande**

Atención a la nieve venteada y las capas débiles persistentes. El problema de deslizamientos basales requiere atención.

Precaución en las laderas umbrías inclinadas, y cerca de los cordales, en canales y cubetas sobre todo en altitud. Con la nieve reciente y el viento con rachas fuertes del cuadrante sur, se formarán placas de viento en algunos casos inestables.

Las capas débiles en la parte superior del manto de nieve pueden ser desencadenadas al paso de un solo montañero. Lugares peligrosos se encuentran sobre todo en las laderas umbrías inclinadas por encima del límite del bosque. Son especialmente desfavorables las zonas donde la escarcha de superficie ha quedado cubierta de nieve. En particular en los sectores que limitan con los afectados por grado de peligro 4 (fuerte) y en zonas alpinas, los lugares peligrosos son más generalizados y el peligro es mayor.

Los aludes pueden, también, desencadenarse por la nieve antigua y alcanzar tamaños grandes. Son necesarias mucha atención y la máxima prudencia.

Además hay un peligro latente de aludes de deslizamiento basal, especialmente en las laderas herbosas inclinadas por debajo de los 2400 m aproximadamente. Estos pueden alcanzar tamaños bastante grandes. Evitar las zonas con grietas de deslizamiento basal si es posible.

Manto nivoso

**Patrones de peligro**

pp.6: frío, nieve suelta y viento

pp.8: escarcha de superficie cubierta de nieve

En una zona amplia caerán en una zona extensa de 25 a 50 cm de nieve por encima de los 1500 m aproximadamente, localmente más. Con el viento de moderado a fuerte, se formarán nuevas placas de viento. Nuevas acumulaciones de nieve venteada descansan encima de capas blandas en altitud. Estas son muy inestables.

En la parte superior del manto de nieve antigua hay capas débiles de cristales facetados en las laderas orientadas a oeste, norte y este. Esto se da por encima de los 2400 m aproximadamente.

Tendencia

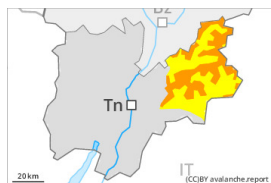
A consecuencia de la nieve reciente y el viento fuerte, progresivo aumento del peligro de aludes.



Grado de Peligro 3 - Notable



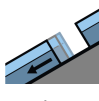
Límite del bosque

Tendencia: **peligro de aludes en aumento**
en Lunes 11 03 2024

Nieve reciente



Límite del bosque



Deslizamientos



2400m

Estabilidad del manto de nieve: **muy pobre**Frecuencia: **algunas**Tamaño del alud: **grande**Estabilidad del manto de nieve: **pobre**Frecuencia: **pocas**Tamaño del alud: **grande**

Atención a la nieve venteada y las capas débiles persistentes. El problema de deslizamientos basales requiere atención.

Precaución en las laderas umbrías inclinadas, y cerca de los cordales, en canales y cubetas sobre todo en altitud. Con la nieve reciente y el viento con rachas fuertes del cuadrante sur, se formarán placas de viento en algunos casos inestables.

Las capas débiles en la parte superior del manto de nieve pueden ser desencadenadas al paso de un solo montañero. Lugares peligrosos se encuentran sobre todo en las laderas umbrías inclinadas por encima del límite del bosque. Son especialmente desfavorables las zonas donde la escarcha de superficie ha quedado cubierta de nieve. En particular en los sectores que limitan con los afectados por grado de peligro 4 (fuerte) y en zonas alpinas, los lugares peligrosos son más generalizados y el peligro es mayor.

Los aludes pueden, también, desencadenarse por la nieve antigua y alcanzar tamaños grandes. Son necesarias mucha atención y la máxima prudencia.

Además hay un peligro latente de aludes de deslizamiento basal, especialmente en las laderas herbosas inclinadas por debajo de los 2400 m aproximadamente. Estos pueden alcanzar tamaños bastante grandes. Evitar las zonas con grietas de deslizamiento basal si es posible.

Manto nivoso

Patrones de peligro

pp.6: frío, nieve suelta y viento

pp.8: escarcha de superficie cubierta de nieve

En una zona amplia caerán en una zona extensa de 25 a 50 cm de nieve por encima de los 1500 m aproximadamente, localmente más. Con el viento de moderado a fuerte, se formarán nuevas placas de viento. Nuevas acumulaciones de nieve venteada descansan encima de capas blandas en altitud. Estas son muy inestables.

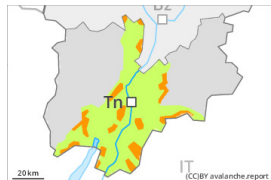
En la parte superior del manto de nieve antigua hay capas débiles de cristales facetados en las laderas orientadas a oeste, norte y este. Esto se da por encima de los 2400 m aproximadamente.

Tendencia

A consecuencia de la nieve reciente y el viento fuerte, progresivo aumento del peligro de aludes.



Grado de Peligro 3 - Notable



Tendencia: **peligro de aludes en aumento**
en Lunes 11 03 2024



Nieve reciente



Estabilidad del manto de nieve: **muy pobre**

Frecuencia: **algunas**

Tamaño del alud: **mediano**

El problema de nieve reciente debe evaluarse con atención.

Las acumulaciones blandas de nieve venteada pueden, en algunos casos, desencadenarse al paso de un solo montañero sobre todo en laderas umbrías inclinadas en cotas altas. Los aludes son a menudo de tamaño mediano y ya fácilmente pueden ser desencadenados por un solo montañero. Con la precipitación, en las laderas herbosas inclinadas aún son posibles purgas de nieve húmeda. Los aludes de deslizamiento basal son de manera muy aislada de tamaño en general grande.

Manto nivoso

En una zona amplia caerán en una zona extensa de 30 a 50 cm de nieve por encima de los 1500 m aproximadamente, localmente más. Con el viento de moderado a fuerte, se formarán nuevas placas de viento. Las nuevas acumulaciones de nieve venteada y las menos recientes son en parte inestables. En cotas bajas hay poca nieve.

Tendencia

A consecuencia de la nieve reciente y el viento fuerte, progresivo aumento del peligro de aludes.