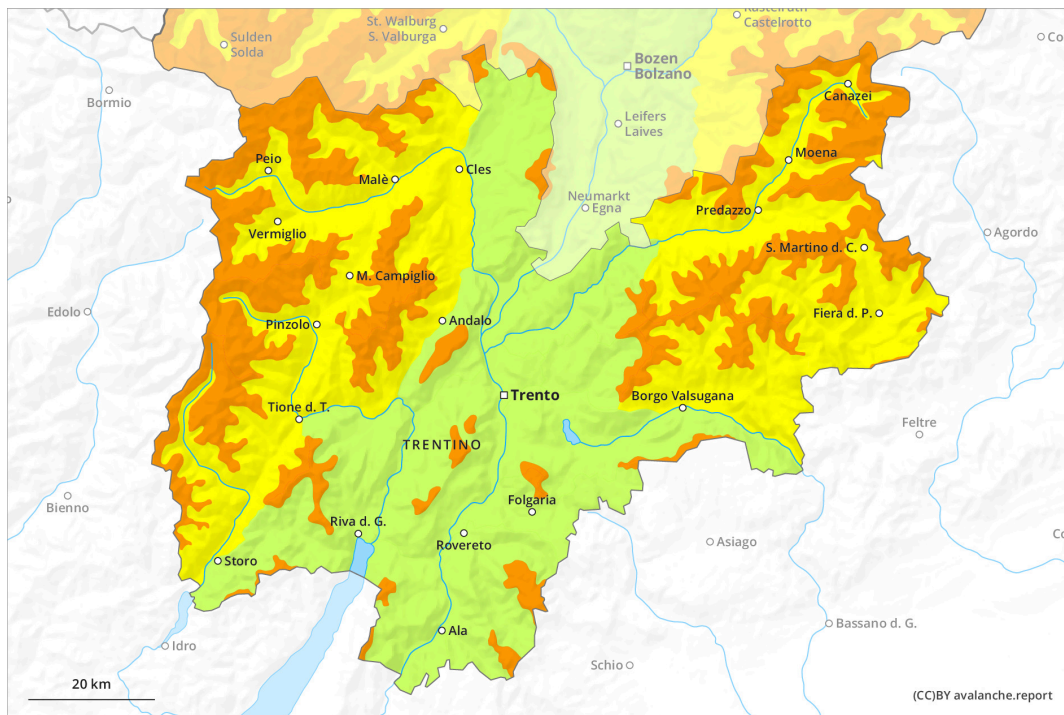
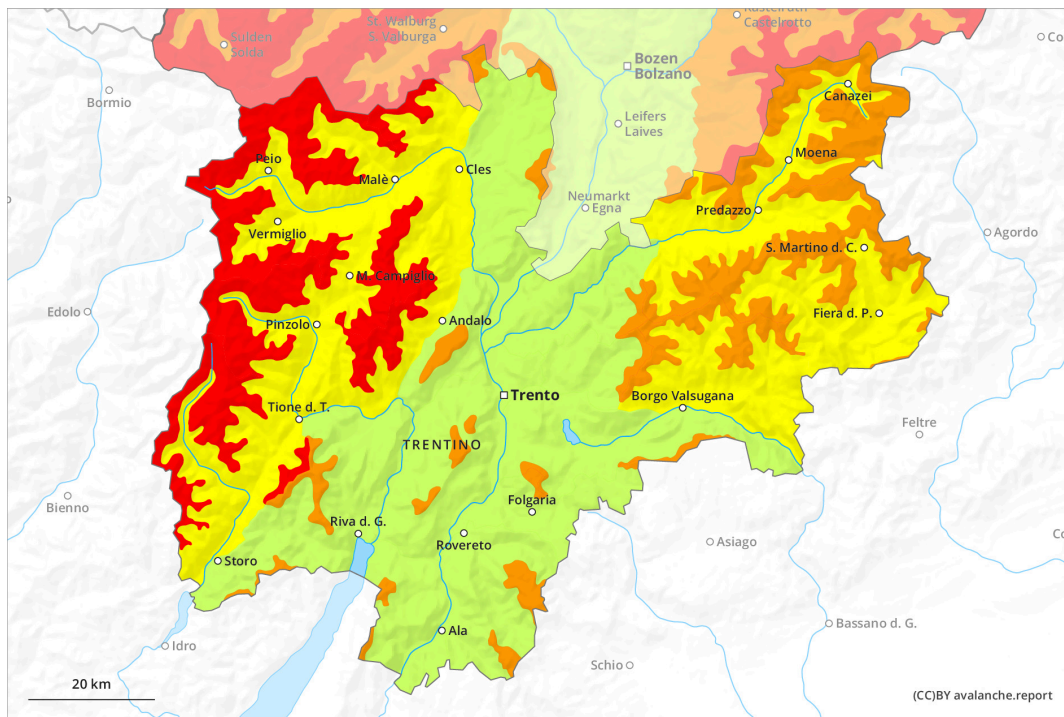




Mattina



pomeriggio

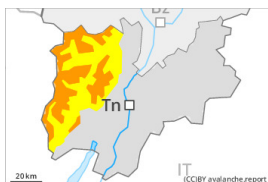


Grado di pericolo 4 - Forte

AM:



Tendenza: pericolo valanghe in aumento
per Lunedì il 11.03.2024



Neve fresca

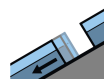


Limite del bosco

Stabilità del manto nevoso: **molto scarsa**

Punti pericolosi: **alcuni**

Dimensione valanga: **grandi**



Valanghe di slittamento



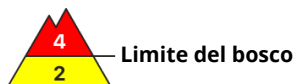
2400m

Stabilità del manto nevoso: **scarsa**

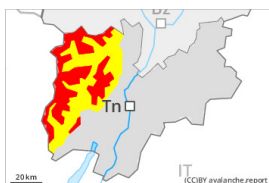
Punti pericolosi: **pochi**

Dimensione valanga: **grandi**

PM:



Tendenza: pericolo valanghe in aumento
per Lunedì il 11.03.2024



Neve fresca

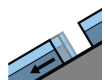


Limite del bosco

Stabilità del manto nevoso: **molto scarsa**

Punti pericolosi: **molti**

Dimensione valanga: **grandi**



Valanghe di slittamento



2400m

Stabilità del manto nevoso: **scarsa**

Punti pericolosi: **pochi**

Dimensione valanga: **grandi**

Attenzione alla neve ventata e alla neve vecchia a debole coesione. La neve slittante richiede attenzione.

Attenzione sui pendii ombreggiati ripidi, come pure nelle zone in prossimità delle creste, nelle conche e nei canali soprattutto in quota. Con neve fresca e vento in parte forte proveniente dai quadranti meridionali si formeranno accumuli di neve ventata in parte instabili.

Gli strati deboli presenti nella parte superficiale del manto nevoso possono distaccarsi in seguito al passaggio di un singolo appassionato di sport invernali. Punti pericolosi si trovano soprattutto sui pendii ombreggiati ripidi al di sopra del limite del bosco. Particolarmente sfavorevoli sono i punti dove la brina superficiale è stata innevata. Specialmente nelle regioni confinanti con quelle interessate dal grado di pericolo 4 "forte" e in alta montagna, i punti pericolosi sono più diffusi e il pericolo superiore.

Le valanghe possono anche coinvolgere il manto di neve vecchia e raggiungere grandi dimensioni. Sono necessarie una grande attenzione e la massima prudenza.

Inoltre sussiste un pericolo latente di valanghe per scivolamento di neve, specialmente sui pendii erbosi ripidi al di sotto dei 2400 m circa. Queste possono raggiungere dimensioni piuttosto grandi. Evitare se possibile le zone con rotture da scivolamento.



Manto nevoso

Situazione tipo

st.6: neve a debole coesione e vento

st.8: brina di superficie sepolta

In molte regioni cadranno diffusamente da 25 a 50 cm di neve al di sopra dei 1500 m circa, localmente anche di più. Con il vento da moderato a forte, si formeranno nuovi accumuli di neve ventata. I nuovi accumuli di neve ventata poggiano su strati soffici in quota. Essi sono molto instabili.

Sui pendii esposti a ovest, nord ed est, nella parte superiore del manto di neve vecchia si trovano strati fragili a cristalli angolari. Ciò al di sopra dei 2400 m circa.

Tendenza

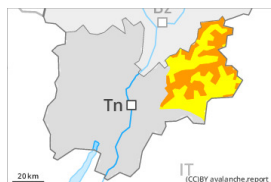
Con neve fresca e forte vento, progressivo aumento del pericolo di valanghe.

Grado di pericolo 3 - Marcato



Limite del bosco

Tendenza: **pericolo valanghe in aumento**
per Lunedì il 11.03.2024



Neve fresca

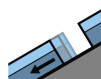


Limite del bosco

Stabilità del manto nevoso: **molto scarsa**

Punti pericolosi: **alcuni**

Dimensione valanga: **grandi**



Valanghe di slittamento



2400m

Stabilità del manto nevoso: **scarsa**

Punti pericolosi: **pochi**

Dimensione valanga: **grandi**

Attenzione alla neve ventata e alla neve vecchia a debole coesione. La neve slittante richiede attenzione.

Attenzione sui pendii ombreggiati ripidi, come pure nelle zone in prossimità delle creste, nelle conche e nei canali soprattutto in quota. Con neve fresca e vento in parte forte proveniente dai quadranti meridionali si formeranno accumuli di neve ventata in parte instabili.

Gli strati deboli presenti nella parte superficiale del manto nevoso possono distaccarsi in seguito al passaggio di un singolo appassionato di sport invernali. Punti pericolosi si trovano soprattutto sui pendii ombreggiati ripidi al di sopra del limite del bosco. Particolarmente sfavorevoli sono i punti dove la brina superficiale è stata innevata. Specialmente nelle regioni confinanti con quelle interessate dal grado di pericolo 4 "forte" e in alta montagna, i punti pericolosi sono più diffusi e il pericolo superiore.

Le valanghe possono anche coinvolgere il manto di neve vecchia e raggiungere grandi dimensioni. Sono necessarie una grande attenzione e la massima prudenza.

Inoltre sussiste un pericolo latente di valanghe per scivolamento di neve, specialmente sui pendii erbosi ripidi al di sotto dei 2400 m circa. Queste possono raggiungere dimensioni piuttosto grandi. Evitare se possibile le zone con rotture da scivolamento.

Manto nevoso

Situazione tipo

st.6: neve a debole coesione e vento

st.8: brina di superficie sepolta

In molte regioni cadranno diffusamente da 25 a 50 cm di neve al di sopra dei 1500 m circa, localmente anche di più. Con il vento da moderato a forte, si formeranno nuovi accumuli di neve ventata. I nuovi accumuli di neve ventata poggiano su strati soffici in quota. Essi sono molto instabili.

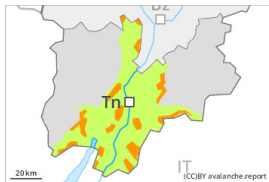
Sui pendii esposti a ovest, nord ed est, nella parte superiore del manto di neve vecchia si trovano strati fragili a cristalli angolari. Ciò al di sopra dei 2400 m circa.

Tendenza

Con neve fresca e forte vento, progressivo aumento del pericolo di valanghe.



Grado di pericolo 3 - Marcato



Tendenza: pericolo valanghe in aumento
per Lunedì il 11.03.2024



Neve fresca



1500m

Stabilità del manto nevoso: **molto scarsa**

Punti pericolosi: **alcuni**

Dimensione valanga: **medie**

La neve fresca deve essere valutata con attenzione.

I soffici accumuli di neve ventata possono in parte subire un distacco in seguito al passaggio di un singolo appassionato di sport invernali soprattutto sui pendii ripidi ombreggiati ad alta quota. Le valanghe sono sovente di dimensioni medie e già facilmente distaccabili da un singolo appassionato di sport invernali. Con le precipitazioni, sui pendii erbosi ripidi sono ancora possibili colate umide. Le valanghe per scivolamento di neve sono a livello molto isolato di dimensioni piuttosto grandi.

Manto nevoso

In molte regioni cadranno diffusamente da 30 a 50 cm di neve al di sopra dei 1500 m circa, localmente anche di più. Con il vento da moderato a forte, si formeranno nuovi accumuli di neve ventata. I nuovi accumuli di neve ventata e quelli meno recenti sono in parte instabili. A bassa quota c'è solo poca neve.

Tendenza

Con neve fresca e forte vento, progressivo aumento del pericolo di valanghe.