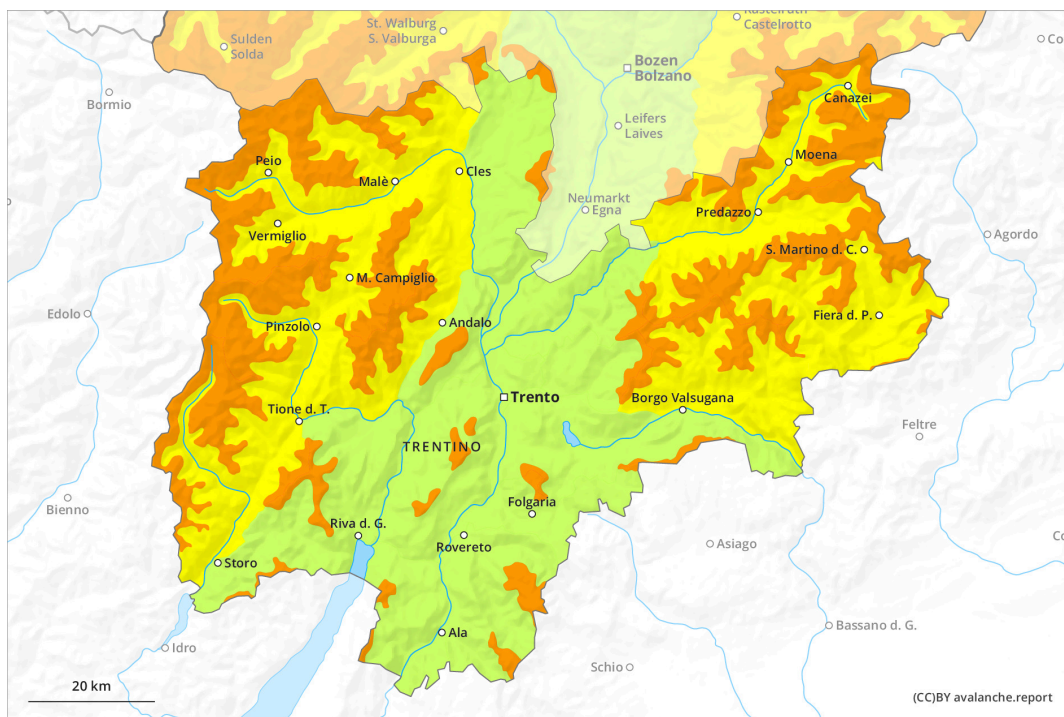
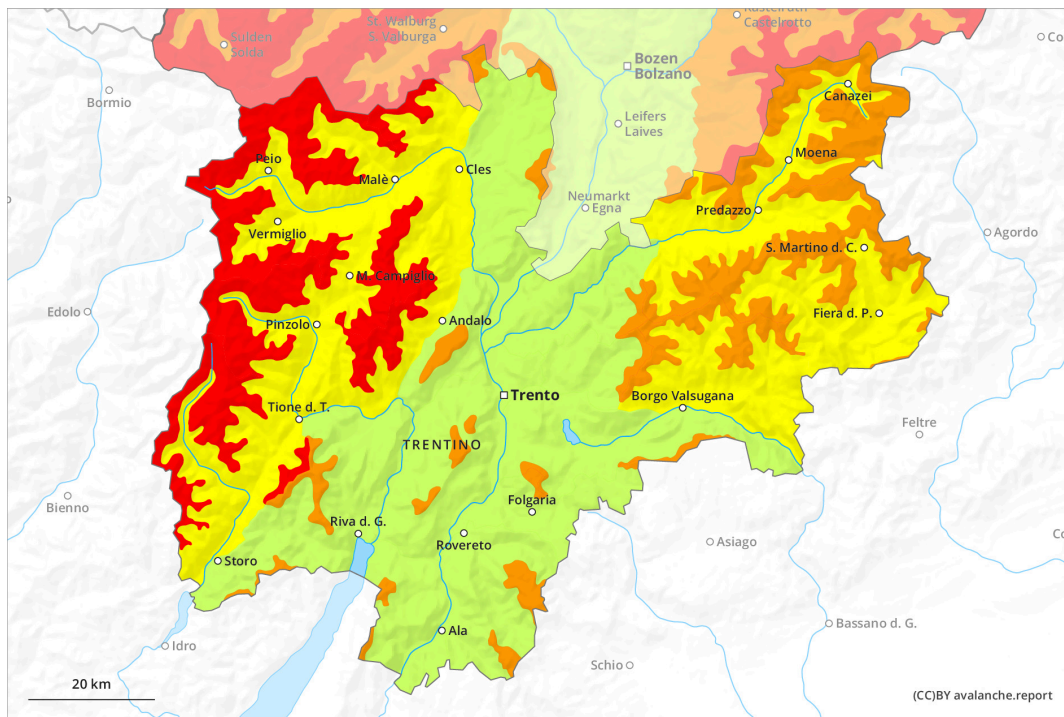




Matin

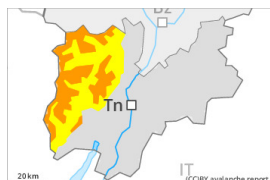


Après-midi





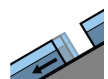
Degré de danger 4 - Fort

AM:Limite de la
forêtTendance: Augmentation du danger
d'avalanche

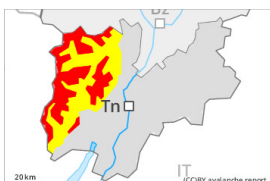
Neige fraîche



Limite de la forêt

Snowpack stability: **very poor**Frequency: **some**Avalanche size: **large**Avalanches de
glissement
(Avalanches de
fond)

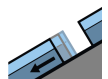
2400m

Snowpack stability: **poor**Frequency: **few**Avalanche size: **large****PM:**Limite de la
forêtTendance: Augmentation du danger
d'avalanche

Neige fraîche



Limite de la forêt

Snowpack stability: **very poor**Frequency: **many**Avalanche size: **large**Avalanches de
glissement
(Avalanches de
fond)

2400m

Snowpack stability: **poor**Frequency: **few**Avalanche size: **large**

Attention à la neige soufflée et neige ancienne fragile. Neige glissante à surveiller.

Prudence sur les pentes raides à l'ombre comme à proximité des crêtes, dans les combes et couloirs surtout en altitude. Des accumulations de neige soufflée en partie fragiles se forment avec la neige fraîche et le vent de secteur sud partiellement fort.

Des couches fragiles en partie supérieure du manteau neigeux peuvent être déclenchées par des amateurs de sports d'hiver isolés. Des endroits dangereux se situent surtout sur les pentes raides à l'ombre au-dessus de la limite de la forêt. Ce sont les zones où le givre de surface a été recouvert de neige qui sont particulièrement défavorables. Surtout dans les régions adjacentes au degré de danger 4, "fort" et en haute montagne les endroits dangereux sont plus répandus et le danger plus élevé.

Des avalanches peuvent aussi se déclencher dans la neige ancienne et atteindre une grande taille. Une grande prudence et retenue sont nécessaires.

En outre il existe un danger latent d'avalanches de glissement, surtout sur les pentes raides herbeuses en dessous d'environ 2400 m. Celles-ci peuvent atteindre une taille assez importante. Les zones présentant



des fissures de glissement doivent être évitées dans la mesure du possible.

Manteau neigeux

Modèles de danger

md.6: froid, neige légère et vent

md.8: givre de surface enneigé

Il tombe en général au-dessus d'environ 1500 m en général de 25 à 50 cm de neige, localement plus. Avec le vent modéré à fort, de nouvelles accumulations de neige soufflée se forment. Des accumulations récentes de neige soufflée reposent sur des couches meubles en altitude. Elles sont très fragiles. Dans la partie supérieure du manteau neigeux ancien des couches fragiles ayant subi une métamorphose constructive à grains anguleux sont présentes sur les pentes exposées à l'ouest, au nord et à l'est. Ceci au-dessus d'environ 2400 m.

Tendance

Augmentation progressive du danger d'avalanches avec la neige fraîche et le vent fort.



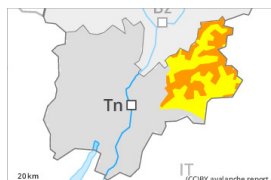
Degré de danger 3 - Marqué



Limite de la forêt

Tendance: Augmentation du danger d'avalanche

le Lundi 11 03 2024



Neige fraîche



Limite de la forêt

Snowpack stability: **very poor**Frequency: **some**Avalanche size: **large**Avalanches de glissement
(Avalanches de fond)

2400m

Snowpack stability: **poor**Frequency: **few**Avalanche size: **large**

Attention à la neige soufflée et neige ancienne fragile. Neige glissante à surveiller.

Prudence sur les pentes raides à l'ombre comme à proximité des crêtes, dans les combes et couloirs surtout en altitude. Des accumulations de neige soufflée en partie fragiles se forment avec la neige fraîche et le vent de secteur sud partiellement fort.

Des couches fragiles en partie supérieure du manteau neigeux peuvent être déclenchées par des amateurs de sports d'hiver isolés. Des endroits dangereux se situent surtout sur les pentes raides à l'ombre au-dessus de la limite de la forêt. Ce sont les zones où le givre de surface a été recouvert de neige qui sont particulièrement défavorables. Surtout dans les régions adjacentes au degré de danger 4, "fort" et en haute montagne les endroits dangereux sont plus répandus et le danger plus élevé.

Des avalanches peuvent aussi se déclencher dans la neige ancienne et atteindre une grande taille. Une grande prudence et retenue sont nécessaires.

En outre il existe un danger latent d'avalanches de glissement, surtout sur les pentes raides herbeuses en dessous d'environ 2400 m. Celles-ci peuvent atteindre une taille assez importante. Les zones présentant des fissures de glissement doivent être évitées dans la mesure du possible.

Manteau neigeux

Modèles de danger

md.6: froid, neige légère et vent

md.8: givre de surface enneigé

Il tombe en général au-dessus d'environ 1500 m en général de 25 à 50 cm de neige, localement plus. Avec le vent modéré à fort, de nouvelles accumulations de neige soufflée se forment. Des accumulations récentes de neige soufflée reposent sur des couches meubles en altitude. Elles sont très fragiles.

Dans la partie supérieure du manteau neigeux ancien des couches fragiles ayant subi une métamorphose constructive à grains anguleux sont présentes sur les pentes exposées à l'ouest, au nord et à l'est. Ceci au-dessus d'environ 2400 m.

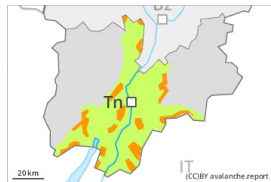


Tendance

Augmentation progressive du danger d'avalanches avec la neige fraîche et le vent fort.



Degré de danger 3 - Marqué



Tendance: Augmentation du danger d'avalanche
le Lundi 11 03 2024



Neige fraîche



Snowpack stability: **very poor**

Frequency: **some**

Avalanche size: **medium**

Neige fraîche à évaluer avec précaution.

Les accumulations meubles de neige soufflée peuvent être parfois déclenchées par un seul amateur de sports d'hiver surtout sur les pentes raides à l'ombre à haute altitude. Des avalanches sont souvent de taille moyenne et déjà facilement déclenchables par un seul amateur de sports d'hiver. Avec les précipitations des coulées humides sont toujours possibles sur les pentes raides herbeuses. Les avalanches de glissement sont de manière très isolée assez grandes.

Manteau neigeux

Il tombe en général au-dessus d'environ 1500 m en général de 30 à 50 cm de neige, localement plus. Avec le vent modéré à fort, de nouvelles accumulations de neige soufflée se forment. Les accumulations récentes et déjà plus anciennes de neige soufflée sont partiellement fragiles. À basse altitude il y a très peu de neige.

Tendance

Augmentation progressive du danger d'avalanches avec la neige fraîche et le vent fort.