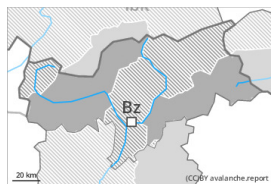




Grado de Peligro 3 - Notable



Tendencia: peligro de aludes sin cambios →
 en Martes 12 03 2024



Placas de viento



Límite del bosque

Estabilidad del manto de nieve: **pobre**
 Frecuencia: **algunas**
 Tamaño del alud: **grande**

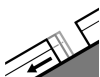


Nieve reciente



Límite del bosque

Estabilidad del manto de nieve: **muy pobre**
 Frecuencia: **muchas**
 Tamaño del alud: **mediano**



Deslizamientos



2600m

Estabilidad del manto de nieve: **muy pobre**
 Frecuencia: **algunas**
 Tamaño del alud: **mediano**

Nuevas acumulaciones de nieve venteada representan la principal fuente de peligro. En este primer día de sol se recomienda prudencia.

La gran cantidad de nieve reciente y la nieve venteada pueden desencadenarse fácilmente en todas las orientaciones por encima del límite del bosque. Los aludes pueden alcanzar tamaños grandes de manera aislada. Los lugares peligrosos aumentarán con la altitud. Precaución sobre todo en las laderas umbrías inclinadas, y cerca de los cordales, en canales y cubetas. A consecuencia del aumento de la temperatura diurna y la radiación solar, en el transcurso de la jornada son probables numerosas avalanchas de nieve sin cohesión, sobre todo de tamaño mediano.

Los aludes pueden, también, desencadenarse por la nieve antigua. Lugares peligrosos se encuentran sobre todo en las laderas umbrías inclinadas por encima de los 2400 m aproximadamente. Son especialmente desfavorables las zonas donde la escarcha de superficie ha quedado cubierta de nieve. Los aludes pueden alcanzar tamaños grandes de manera aislada.

Además son posibles avalanchas de deslizamiento basal y purgas de nieve muy húmeda de tamaño pequeño a mediano, especialmente en las laderas solanas inclinadas por debajo de los 2600 m aproximadamente. Evitar las zonas con grietas de deslizamiento basal si es posible.

Manto nivoso

Patrones de peligro

pp.6: frío, nieve suelta y viento

pp.8: escarcha de superficie cubierta de nieve

Se han acumulado de 30 a 40 cm de nieve, localmente más. El viento ha soplado en algunos casos muy fuerte. Nuevas acumulaciones de nieve venteada descansan encima de capas blandas sobre todo en laderas umbrías por encima del límite del bosque. La nieve reciente de los últimos días descansa encima de escarcha de superficie sobre todo en laderas umbrías protegidas del viento por encima de los 2400 m



aproximadamente. En el transcurso de la jornada el sol y el calor causarán en cotas medias y altas una gradual humidificación del manto de nieve sobre todo en las laderas solanas inclinadas.

En la parte central del manto de nieve antigua hay capas débiles de cristales facetados sobre todo en las laderas orientadas a oeste, norte y este. Esto se da por encima de los 2400 m aproximadamente.

Tendencia

Las placas de viento más recientes permanecen inestables especialmente en laderas umbrías en altitud. Son probables de forma aislada avalanchas de deslizamiento basal y purgas de nieve muy húmeda.

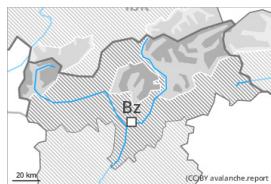
Grado de Peligro 3 - Notable



Límite del bosque

Tendencia: **peligro de aludes sin cambios** →

en Martes 12 03 2024



Placas de viento



Límite del bosque

Estabilidad del manto de nieve: **pobre**

Frecuencia: **algunas**

Tamaño del alud: **mediano**



Nieve reciente



Límite del bosque

Estabilidad del manto de nieve: **muy pobre**

Frecuencia: **muchas**

Tamaño del alud: **pequeño**

Estabilidad del manto de nieve: **muy pobre**

Frecuencia: **algunas**

Tamaño del alud: **mediano**



Deslizamientos



2600m

Nuevas acumulaciones de nieve venteada representan la principal fuente de peligro. En este primer día de sol se recomienda prudencia.

La nieve reciente y la nieve venteada pueden desencadenarse fácilmente en todas las orientaciones por encima del límite del bosque. Los aludes pueden alcanzar tamaños medianos. Los lugares peligrosos aumentarán con la altitud. Precaución sobre todo en las laderas umbrías inclinadas, y cerca de los cordales, en canales y cubetas. A consecuencia del aumento de la temperatura diurna y la radiación solar, en el transcurso de la jornada son probables numerosas avalanchas de nieve sin cohesión, pero en su mayoría pequeñas.

Los aludes pueden, también, desencadenarse por la nieve antigua. Lugares peligrosos se encuentran sobre todo en las laderas umbrías inclinadas por encima de los 2400 m aproximadamente. Son especialmente desfavorables las zonas donde la escarcha de superficie ha quedado cubierta de nieve. Los aludes pueden alcanzar tamaños grandes de manera aislada.

Además son posibles avalanchas de deslizamiento basal y purgas de nieve muy húmeda de tamaño pequeño a mediano, especialmente en las laderas solanas inclinadas por debajo de los 2600 m aproximadamente. Evitar las zonas con grietas de deslizamiento basal si es posible.

Manto nivoso

Patrones de peligro

pp.6: frío, nieve suelta y viento

pp.8: escarcha de superficie cubierta de nieve

Se han acumulado de 10 a 20 cm de nieve, localmente más. El viento ha soplado en algunos casos muy fuerte. Nuevas acumulaciones de nieve venteada descansan encima de capas blandas sobre todo en laderas umbrías por encima del límite del bosque. La nieve reciente de los últimos días descansa encima de escarcha de superficie sobre todo en laderas umbrías protegidas del viento por encima de los 2400 m



aproximadamente. En el transcurso de la jornada el sol y el calor causarán en cotas medias y altas una gradual humidificación del manto de nieve sobre todo en las laderas solanas inclinadas.

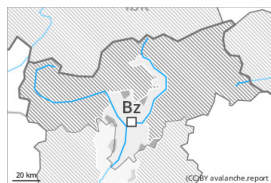
En la parte central del manto de nieve antigua hay capas débiles de cristales facetados sobre todo en las laderas orientadas a oeste, norte y este. Esto se da por encima de los 2400 m aproximadamente.

Tendencia

Las placas de viento más recientes permanecen inestables especialmente en laderas umbrías en altitud. Son probables de forma aislada avalanchas de deslizamiento basal y purgas de nieve muy húmeda.



Grado de Peligro 3 - Notable



Límite del bosque

Tendencia: **peligro de aludes en disminución**
en Martes 12 03 2024



Placas de viento



Límite del bosque

Estabilidad del manto de nieve: **pobre**

Frecuencia: **muchas**

Tamaño del alud: **mediano**

Nuevas acumulaciones de nieve venteada representan la principal fuente de peligro.

Con la nieve reciente y el viento de fuerte a muy fuerte del sur, se han formado placas de viento en algunos casos inestables. Las placas de viento más recientes pueden desencadenarse al paso de un solo montañero en todas las orientaciones por encima del límite del bosque. Los lugares peligrosos aumentarán con la altitud. Los aludes son como mínimo de tamaño mediano. Precaución sobre todo cerca de los cordales, en canales y cubetas. A consecuencia del aumento de la temperatura diurna y la radiación solar, en el transcurso de la jornada son probables avalanchas de nieve sin cohesión, pero en su mayoría pequeñas.

Además hay un cierto peligro de aludes de deslizamiento basal, especialmente en las laderas solanas inclinadas en cotas medias y altas. Estos pueden, de manera aislada, alcanzar tamaños medianos. Evitar las zonas con grietas de deslizamiento basal si es posible.

Manto nivoso

Patrones de peligro

pp.6: frío, nieve suelta y viento

pp.8: escarcha de superficie cubierta de nieve

El viento ha soplado en algunos casos de fuerte a muy fuerte. Se han acumulado de 20 a 30 cm de nieve, localmente más. Nuevas acumulaciones de nieve venteada descansan encima de capas blandas sobre todo en laderas umbrías por encima del límite del bosque.

Tendencia

Las placas de viento más recientes permanecen inestables en altitud.