

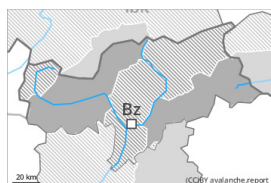


## Degré de danger 3 - Marqué



Tendance: danger d'avalanche constant

leMardi 12 03 2024



Neige soufflée  
(Neige ventée)



Limite de la forêt

Snowpack stability: **poor**

Frequency: **some**

Avalanche size: **large**



Neige fraîche

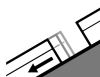


Limite de la forêt

Snowpack stability: **very poor**

Frequency: **many**

Avalanche size: **medium**



Avalanches de  
glissement  
(Avalanches de  
fond)



2600m

Snowpack stability: **very poor**

Frequency: **some**

Avalanche size: **medium**

Des accumulations récentes de neige soufflée constituent le danger principal. La retenue est de mise pour cette première journée ensoleillée.

La neige fraîche abondante et la neige soufflée peuvent être facilement déclenchées à toutes les expositions au-dessus de la limite de la forêt. Des avalanches peuvent atteindre une grande taille de manière isolée. Les endroits dangereux augmentent avec l'altitude. Prudence surtout sur les pentes raides à l'ombre comme à proximité des crêtes, dans les combes et couloirs. Avec le réchauffement diurne et le rayonnement solaire en cours de journée des avalanches de neige meuble très nombreuses sont à attendre, surtout de taille moyenne.

Des avalanches peuvent aussi se déclencher dans la neige ancienne. Des endroits dangereux se situent surtout sur les pentes raides à l'ombre au-dessus d'environ 2400 m. Ce sont les zones où le givre de surface a été recouvert de neige qui sont particulièrement défavorables. Des avalanches peuvent atteindre une grande taille de manière isolée.

En outre, des avalanches de glissement et coulées mouillées de petite à moyenne taille sont possibles, surtout sur les pentes raides ensoleillées en dessous d'environ 2600 m. Les zones présentant des fissures de glissement doivent être évitées dans la mesure du possible.

## Manteau neigeux

Modèles de danger

md.6: froid, neige légère et vent

md.8: givre de surface enneigé

Il est tombé de 30 à 40 cm de neige, localement plus. Le vent a soufflé partiellement tempétueusement.

Des accumulations récentes de neige soufflée reposent sur des couches meubles surtout sur les pentes à



l'ombre au-dessus de la limite de la forêt. La neige fraîche des derniers jours repose sur du givre de surface surtout sur les pentes protégées du vent à l'ombre au-dessus d'environ 2400 m. Le soleil et la chaleur entraînent en cours de journée surtout sur les pentes raides au soleil à moyenne et haute altitude une humidification progressive du manteau neigeux.

Au milieu du manteau neigeux ancien des couches fragiles ayant subi une métamorphose constructive à grains anguleux sont présentes, surtout sur les pentes exposées à l'ouest, au nord et à l'est. Ceci au-dessus d'environ 2400 m.

## Tendance

Les accumulations de neige soufflée fraîche restent fragiles surtout sur les pentes à l'ombre en altitude. Des avalanches de glissement et coulées mouillées sont toujours à attendre.

## Degré de danger 3 - Marqué



Limite de la forêt

**Tendance: danger d'avalanche constant** →

leMardi 12 03 2024



Neige soufflée  
(Neige ventée)

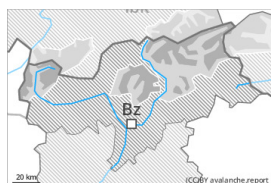


Limite de la forêt

Snowpack stability: **poor**

Frequency: **some**

Avalanche size: **medium**



Neige fraîche



Limite de la forêt

Snowpack stability: **very poor**

Frequency: **many**

Avalanche size: **small**



Avalanches de glissement  
(Avalanches de fond)



2600m

Snowpack stability: **very poor**

Frequency: **some**

Avalanche size: **medium**

**Des accumulations récentes de neige soufflée constituent le danger principal. La retenue est de mise pour cette première journée ensoleillée.**

La neige fraîche et la neige soufflée peuvent être facilement déclenchées à toutes les expositions au-dessus de la limite de la forêt. Des avalanches peuvent atteindre une taille moyenne. Les endroits dangereux augmentent avec l'altitude. Prudence surtout sur les pentes raides à l'ombre comme à proximité des crêtes, dans les combes et couloirs. Avec le réchauffement diurne et le rayonnement solaire en cours de journée des avalanches de neige meuble très nombreuses sont à attendre, mais en général uniquement de petite taille.

Des avalanches peuvent aussi se déclencher dans la neige ancienne. Des endroits dangereux se situent surtout sur les pentes raides à l'ombre au-dessus d'environ 2400 m. Ce sont les zones où le givre de surface a été recouvert de neige qui sont particulièrement défavorables. Des avalanches peuvent atteindre une grande taille de manière isolée.

En outre, des avalanches de glissement et coulées mouillées de petite à moyenne taille sont possibles, surtout sur les pentes raides ensoleillées en dessous d'environ 2600 m. Les zones présentant des fissures de glissement doivent être évitées dans la mesure du possible.

## Manteau neigeux

### Modèles de danger

md.6: froid, neige légère et vent

md.8: givre de surface enneigé

Il est tombé de 10 à 20 cm de neige, localement plus. Le vent a soufflé partiellement tempétueusement.

Des accumulations récentes de neige soufflée reposent sur des couches meubles surtout sur les pentes à



l'ombre au-dessus de la limite de la forêt. La neige fraîche des derniers jours repose sur du givre de surface surtout sur les pentes protégées du vent à l'ombre au-dessus d'environ 2400 m. Le soleil et la chaleur entraînent en cours de journée surtout sur les pentes raides au soleil à moyenne et haute altitude une humidification progressive du manteau neigeux.

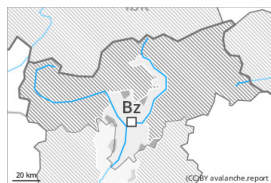
Au milieu du manteau neigeux ancien des couches fragiles ayant subi une métamorphose constructive à grains anguleux sont présentes, surtout sur les pentes exposées à l'ouest, au nord et à l'est. Ceci au-dessus d'environ 2400 m.

## Tendance

Les accumulations de neige soufflée fraîche restent fragiles surtout sur les pentes à l'ombre en altitude. Des avalanches de glissement et coulées mouillées sont toujours à attendre.



## Degré de danger 3 - Marqué



Limite de la forêt

**Tendance: Diminution du danger d'avalanche**  
leMardi 12 03 2024



Neige soufflée  
(Neige ventée)



Limite de la forêt

Snowpack stability: **poor**

Frequency: **many**

Avalanche size: **medium**

### Des accumulations récentes de neige soufflée constituent le danger principal.

Des accumulations de neige soufflée en partie fragiles se sont formées avec la neige fraîche et le vent de sud fort à tempétueux. Les accumulations de neige soufflée fraîches peuvent être déclenchées par un seul amateur de sports d'hiver à toutes les expositions au-dessus de la limite de la forêt. Les endroits dangereux augmentent avec l'altitude. Des avalanches sont généralement de taille moyenne. Prudence surtout à proximité des crêtes, dans les combes et couloirs. Avec le réchauffement diurne et le rayonnement solaire en cours de journée des avalanches de neige meuble sont à attendre, mais en général uniquement de petite taille.

En outre il existe un certain danger d'avalanches de glissement, surtout sur les pentes raides ensoleillées à moyenne et haute altitude. Celles-ci peuvent de manière isolée atteindre une taille moyenne. Les zones présentant des fissures de glissement doivent être évitées dans la mesure du possible.

### Manteau neigeux

**Modèles de danger**

md.6: froid, neige légère et vent

md.8: givre de surface enneigé

Le vent a soufflé partiellement fortement à tempétueusement. Il est tombé de 20 à 30 cm de neige, localement plus. Des accumulations récentes de neige soufflée reposent sur des couches meubles surtout sur les pentes à l'ombre au-dessus de la limite de la forêt.

### Tendance

Les accumulations de neige soufflée fraîches restent fragiles en altitude.