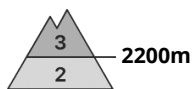
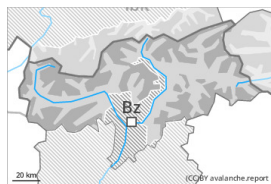


Grau de Perill 3 - Marcat



Tendència: Perill d'allaus constant →
enDimecres 13 03 2024



Plaques de vent



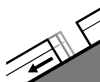
Estabilitat del mantell de neu: **pobre**
freqüència: **moltes**
Mida d'allau: **mitjana**



Neu recent



Estabilitat del mantell de neu: **molt pobre**
freqüència: **poques**
Mida d'allau: **mitjana**



Lliscaments



Estabilitat del mantell de neu: **molt pobre**
freqüència: **algunes**
Mida d'allau: **mitjana**

Noves acumulacions de neu ventada representen la principal font de perill.

La gran quantitat de neu recent i la neu ventada poden desencadenar-se al pas d'un sol muntanyenc sobretot en vessants obacs inclinats per sobre dels 2200 m aproximadament. Les allaus poden atènyer mides mitjanes. Els indrets perillosos augmentaran amb l'altitud. Precaució sobretot prop de les carenes, en canals i cubetes. A conseqüència de la radiació solar, en el transcurs de la jornada són probables noves allaus de neu sense cohesió, sobretot de mida mitjana.

Les allaus poden, també, desencadenar-se per la neu vella. Indrets perillosos es troben sobretot als vessants obacs inclinats per sobre dels 2400 m aproximadament. Són especialment desfavorables els indrets on el gebre de superfície ha quedat cobert de neu. Les allaus poden atènyer mides grans de manera aïllada.

A més són possibles allaus de lliscament basal i purgues de neu molt humida de mida petita a mitjana, especialment en vessants assolellats inclinats per sota dels 2600 m aproximadament. Evitar les zones amb esquerdes de lliscament basal si és possible.

Mantell de neu

Patrons de perill

pp.6: neu freda i incohesiva i vent

pp.8: gebre de superfície cobert de neu

La neu recent i les plaques de vent del cap de setmana descansen a sobre de capes toves sobretot en vessants obacs per sobre dels 2200 m aproximadament. La neu recent dels darrers dies descansa a sobre de gebre de superfície sobretot en vessants obacs protegits del vent per sobre dels 2400 m aproximadament. En el transcurs de la jornada la radiació solar causarà una gradual humidificació del mantell de neu sobretot als vessants assolellats inclinats en cotes mitges i altes. Amb la pujada de temperatures i la radiació solar, s'ha format una crosta superficial, especialment en vessants assolellats



inclinats en totes les cotes.

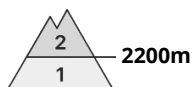
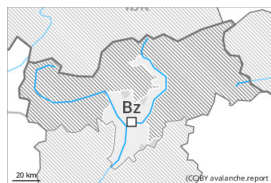
A la part central del mantell de neu vella hi ha capes febles de cristalls facetats sobretot als vessants orientats a oest, nord i est. Això es dona per sobre dels 2400 m aproximadament.

Tendència

Les plaques de vent més recents romanen inestables especialment en vessants obacs en altitud. Són probables noves allaus de lliscament basal.



Grau de Perill 2 - Moderat



Tendència: Perill d'allaus constant →
enDimecres 13 03 2024



Plaques de vent



Estabilitat del mantell de neu: **pobre**
freqüència: **algunes**
Mida d'allau: **mitjana**

Noves acumulacions de neu ventada representen la principal font de perill.

Les plaques de vent més recents poden desencadenar-se al pas d'un sol muntanyenc sobretot en vessants obacs inclinats per sobre dels 2200 m aproximadament. Els indrets perillosos augmentaran amb l'altitud. Les allaus són com a mínim de mida mitjana. Precaució sobretot prop de les carenes, en canals i cubetes. A conseqüència de l'augment de la temperatura diürna i la radiació solar, en el transcurs de la jornada són probables allaus de neu sense cohesió, però majoritàriament petites.

A més hi ha un cert perill d'allaus de lliscament basal, especialment en vessants assolellats inclinats en cotes mitges i altes. Aquestes poden, de manera aïllada, atènyer mides mitjanes. Evitar les zones amb esquerdes de lliscament basal si és possible.

Mantell de neu

Patrons de perill

pp.6: neu freda i incohesiva i vent

pp.8: gebre de superfície cobert de neu

Noves acumulacions de neu ventada descansen a sobre de capes toves sobretot en vessants obacs per sobre dels 2200 m aproximadament.

Tendència

Les plaques de vent més recents romanen inestables en altitud.