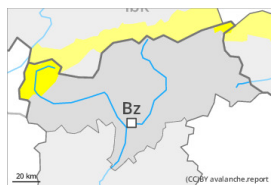


Grad de perih 2 - Moderat



Tendència: Diminucion deth perih de lauegi

enDiuendres 15 03 2024



Plaques de vent

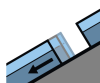


2400m

Estabilitat deth celh de nhèu: **prabe**

Frecuència: **Quauqui**

Mesura de lauet: **Mejan**



Esguitlament de nhèu



2600m

Estabilitat deth celh de nhèu: **molt prabe**

Frecuència: **Pògui**

Mesura de lauet: **Mejan**

Naues acumulacions de nhèu ventada representen era hònt principau de perih. Atencion as lauegi de nhèu sense coesion.

Era nhèu recenta e es plaques de vent se pòden desencadenar ath pas d'un unic montanhaire sustot en pales ombrères arribentes per dessus des 2400 m aproximativament. Es plaques de vent an demorat en part nheuades e, per aquerò, son de mau identificar. Es lauegi pòden arténher mides mejanes. Es endrets perihosi aumentaràn damb era altitud. Precaucion sustot apròp des crestes, en canaus e conques. A conseqüència der augment dera temperatura diürna e era radiacion solara, son probables cada viatge mès nombrosi lauegi de nhèu sense coesion, mès majoritariament petiti.

Es lauegi pòden, de manèra fòrça isolada, implicar era nhèu vielha e arténher mides fòrça granes. Endrets perihosi se tròben sustot enes pales ombrères arribentes per dessus des 2400 m aproximativament.

Enes zònes de gessuda qu'encara non an purgat, son possibles naui lauegi d'esguitlament basau, sustot de mida mejana. Açò se da especiaument enes pales soleienques arribentes per dejós des 2600 m aproximativament, e tanben enes pales ombrères arribentes per dejós des 2200 m aproximativament. Precaucion enes zònes damb henerècles d'esguitlament basau.

Celh de nhèu

Patrons de perih

pp.6: heired, nhèu sense coesion e vent

pp.2: esguitlament de nhèu

Sustot ar oèst enes darrèri dies an queigut de 10 a 25 cm de nhèu, locaument mès. Era nhèu recenta e es plaques de vent repòsen ath dessus de coches trendes sustot en pales ombrères emparades deth vent per dessus des 2400 m aproximativament.

Sustot enes pales orientades a oèst, nòrd e èst, ena part centrau deth mantèth de nhèu vielha se tròben coches febles de cristalhs angulosi. Açò se da per dessus des 2400 m aproximativament.

Damb era pujada de temperatures e era radiacion solara, en cors dera jornada eth mantèth de nhèu se



fixarà. Ath long dera jornada eth solei e era calor causaràn ua progressiua umidificacion deth mantèth de nhèu, sustot enes pales soleienques e enes pales ombrères en còtes mejanes.

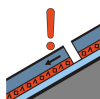
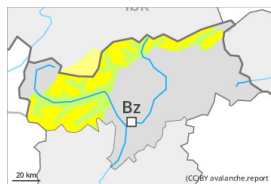
Tendéncia

Damb es temperatures doces e era radiacion solara, es plaques de vent s'estabilizaràn. Progressiu afebliment deth perilh de lauegi.

Grad de perih 2 - Moderat



Tendència: Diminucion deth perih de lauegi
 enDiuendres 15 03 2024



Coches fèbles persistentes



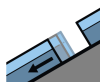
Estabilitat deth celh de nhèu: **prabe**
 Frecuència: **Pògui**
 Mesura de lauet: **Gran**



Plaques de vent



Estabilitat deth celh de nhèu: **prabe**
 Frecuència: **Quauqui**
 Mesura de lauet: **Mejan**



Esguitlament de nhèu



Estabilitat deth celh de nhèu: **molt prabe**
 Frecuència: **Pògui**
 Mesura de lauet: **Mejan**

Atencion a era nhèu ventada e es coches febles persistentes.

Es lauegi pòden implicar era nhèu vielha e arténher mides granes de manèra isolada. Endrets perilhosi se tròben sustot enes pales ombrères arribentes e pòc freqüentades per dessus des 2400 m aproximativament. Quauqu'uns endrets perilhosi se tròben tanben enes pales arribentes orientades a sud-èst, sud e sud-oèst per dessus des 2600 m aproximativament. Aguesti endrets perilhosi son fòrça rari e de mau reconéisher. Es desencadenaments de lauegi e es rapòrts des observadors confirmen era estructura desfavorabla deth mantèth de nhèu. Ath delà ath long dera jornada, sustot enes sectors mès afectadi pes precipitacions, son possibles en nombre creishent lauegi de nhèu sense coesion.

Es naues acumulacions de nhèu ventada e es mens recentes pòden èster desencadenades damb facilitat ath pas d'un unic montanhaire sustot en pales ombrères arribentes per dessus des 2400 m aproximativament. Precaucion sustot apròp des crestes, en canaus e conques. Es endrets perilhosi aumentaràn damb era altitud. Es lauegi pòden arténher mides mejanes.

Enes zònes de gessuda qu'encara non an purgat, son possibles nau lauegi d'esguitlament basau, de manèra isolada tanben grani. Açò se da especiaument per dejós des 2600 m aproximativament. Precaucion enes zònes damb henerècles d'esguitlament basau.

Celh de nhèu

Patrons de perih

pp.6: heired, nhèu sense coesion e vent

pp.2: esguitlament de nhèu

Es naues acumulacions de nhèu ventada e es mens recentes repòsen ath dessus de coches trendes en pales ombrères emparades deth vent per dessus des 2400 m aproximativament.



Sustot enes pales orientades a oèst, nòrd e èst, ena part centrau deth mantèth de nhèu vielha se tròben coches febles de cristalhs angulosi. Açò se da per dessús des 2400 m aproximativament.

Damb era pujada de temperatures e era radiacion solara, s'a format ua crosta superficial, especiaument enes pales soleienques arribentes en totes es còtes. Ath long dera jornada eth solei e era calor causaràn ua progressiua umidificacion deth mantèth de nhèu, sustot enes pales soleienques e enes pales ombrères en còtes mejanes.

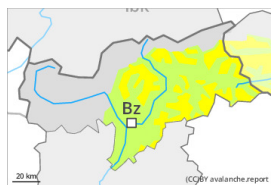
Tendéncia

Damb es temperatures doces e era radiacion solara, es plaques de vent s'estabilizaràn. Progressiu afebliment deth perilh de lauegi.

Grad de perih 2 - Moderat



Tendència: Diminucion deth perih de lauegi
enDiuendres 15 03 2024



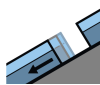
Plaques de vent



Estabilitat deth celh de nhèu: **prabe**

Frecuència: **Quauqui**

Mesura de lauet: **Mejan**



Esguitlament de nhèu



Estabilitat deth celh de nhèu: **molt prabe**

Frecuència: **Pògui**

Mesura de lauet: **Mejan**

Acumulacions de nhèu ventada representen era hònt principau de perih, especiaument enes pales ombrères per dessús des 2400 m aproximativament.

Es plaques de vent des darrèri dies se pòden desencadenar de manèra accidentau sustot en pales ombrères arribentes per dessús des 2400 m aproximativament. Es lauegi pòden arténher mides mejanes. Es endrets perilhosi aumentaràn damb era altitud. Precaucion sustot apròp des crestes, en canaus e conques.

Es lauegi pòden, de manèra fòrça isolada, implicar era nhèu vielha e arténher mides fòrça granes. Endrets perilhosi se tròben sustot enes pales ombrères arribentes per dessús des 2400 m aproximativament.

Enes zònes de gessuda qu'encara non an purgat, son possibles nau lauegi d'esguitlament basau, sustot de mida mejana. Açò se da especiaument enes pales soleienques arribentes per dejós des 2600 m aproximativament, e tanben enes pales ombrères arribentes per dejós des 2200 m aproximativament. Precaucion enes zònes damb henerècles d'esguitlament basau.

Celh de nhèu

Patrons de perih

pp.6: heired, nhèu sense coesion e vent

pp.2: esguitlament de nhèu

Es naues acumulacions de nhèu ventada e es mens recentes repòsen ath dessús de coches trendes en pales ombrères emparades deth vent per dessús des 2400 m aproximativament.

Sustot enes pales orientades a oèst, nòrd e èst, ena part centrau deth mantèth de nhèu vielha se tròben coches febles de cristalhs angulosi. Açò se da per dessús des 2400 m aproximativament.

Damb era pujada de temperatures e era radiacion solara, s'a format ua crosta superficial, especiaument enes pales soleienques arribentes en totes es còtes. Ath long dera jornada eth solei e era calor causaràn ua



progressiua umidificacion deth mantèth de nhèu, sustot enes pales soleienques e enes pales ombrères en còtes mejanes.

Tendéncia

Damb es temperatures doces e era radiacion solara, es plaques de vent s'estabilizaràn. Progressiu afebliment deth perilh de lauegi.