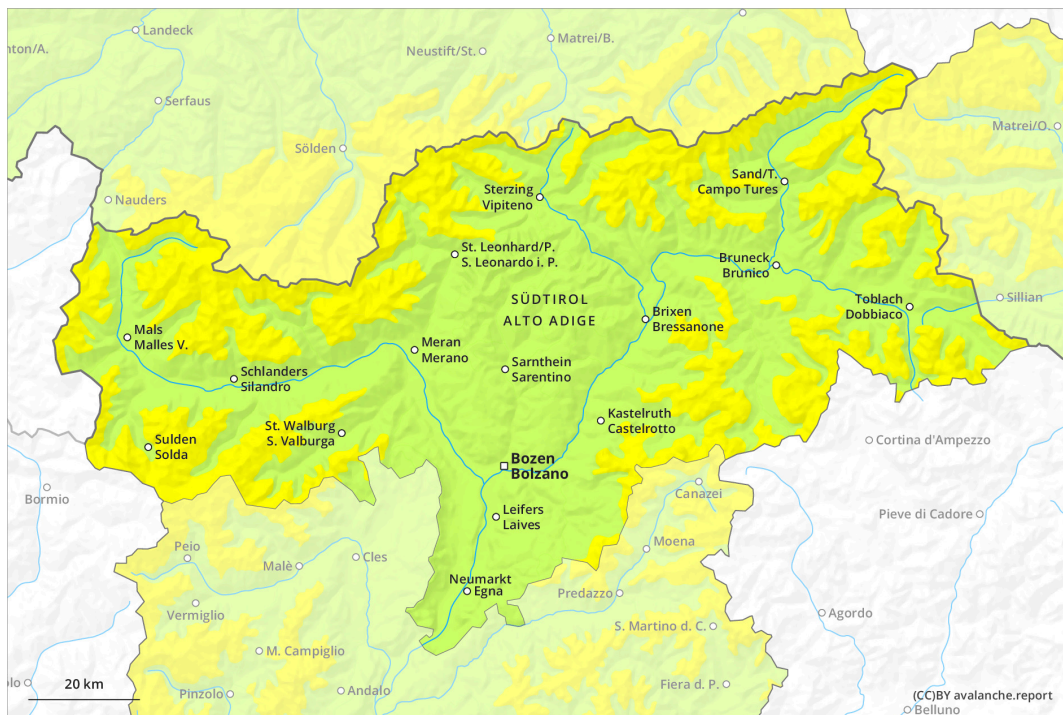
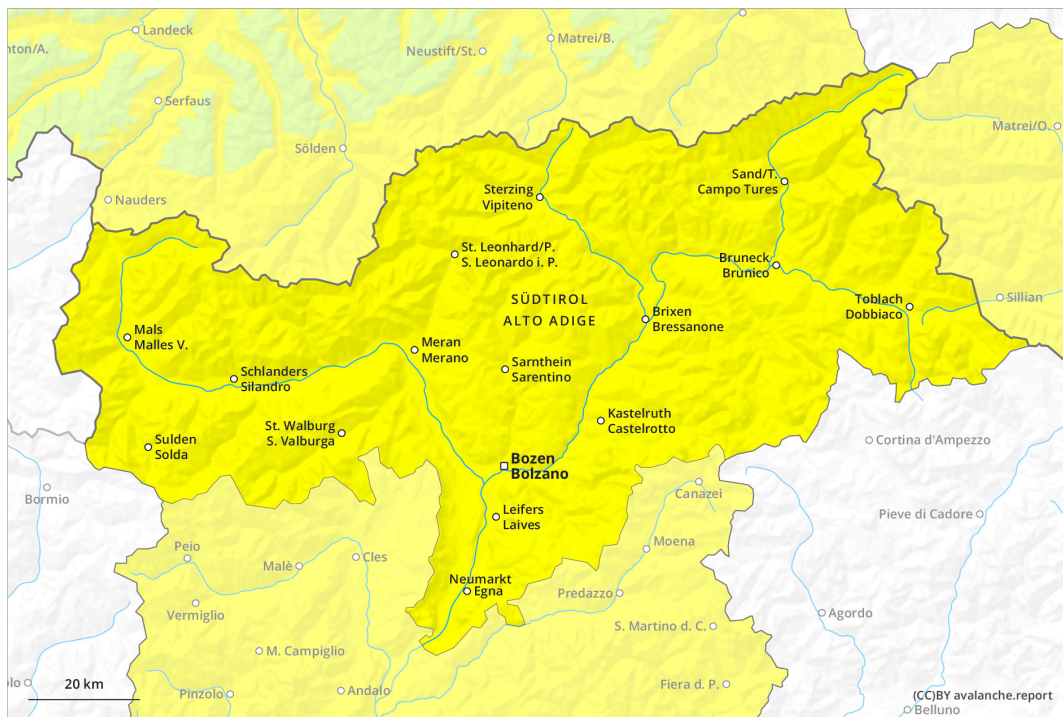




# AM



# PM





## Grad de perih 2 - Moderat

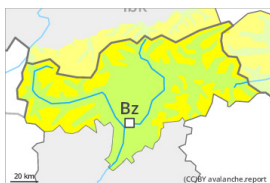
AM:



2600m

Tendència: perih de lauegi constant

enDissabte 16 03 2024



Plaques de vent

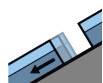


2600m

Estabilitat deth celh de nhèu: **prabe**

Frecuència: **Quauqui**

Mesura de lauet: **Mejan**



Esguitlament de nhèu



2600m

Estabilitat deth celh de nhèu: **molt prabe**

Frecuència: **Pògui**

Mesura de lauet: **Mejan**

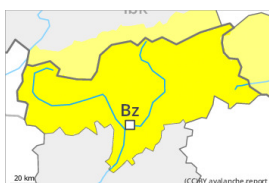
PM:



2

Tendència: perih de lauegi constant

enDissabte 16 03 2024



Nhèu umida

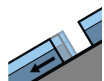


3000m

Estabilitat deth celh de nhèu: **prabe**

Frecuència: **Quauqui**

Mesura de lauet: **Mejan**



Esguitlament de nhèu



2600m

Estabilitat deth celh de nhèu: **molt prabe**

Frecuència: **Pògui**

Mesura de lauet: **Mejan**



Plaques de vent



2600m

Estabilitat deth celh de nhèu: **prabe**

Frecuència: **Quauqui**

Mesura de lauet: **Mejan**

Acumulacions de nhèu ventada aurièn d'avalorarse damb prudència sustot en pales ombrères fòrça arribentes en altitud. En cors dera jornada era probabilitat de desencadenament de lauegi umits e fòrça umits aumentarà sustot enes pales soleienques fòrça arribentes.

Es plaques de vent mens recentes se pòden en quauqui casi encara desencadenar de manèra accidentau sustot en pales ombrères fòrça arribentes per dessus des 2600 m aproximativament. Es lauegi pòden arténher midas mejanes. Es endrets perilhosi aumentaràn damb era altitud. Precaucion sustot apròp des crestes, en canaus e conques. Es lauegi pòden, de manèra fòrça isolada, implicar era nhèu vielha e arténher midas fòrça granes. Endrets perilhosi se tròben sustot enes pales ombrères arribentes per dessus des 2400 m aproximativament.



Ath long dera jornada: Damb er augment dera temperatura diürna e era radiacion solara, ath long dera jornada eth perilh de lauegi de nhèu umida e fòrça umida augmentarà progressivament, especiaument enes pales soleienques fòrça arribentes en còtes nautes e nauta montanha. Enes zònes de gessuda qu'encara non an purgat, son possibles nauï lauegi d'esguitlament basau, sustot de mida mejana. Açò se da especiaument enes pales soleienques arribentes per dejós des 2600 m aproximativament, e tanben enes pales ombrères arribentes per dejós des 2200 m aproximativament. Precaucion enes zònes damb henerècles d'esguitlament basau.

## Celh de nhèu

### Patrons de perilh

pp.2: esguitlament de nhèu

pp.10: scenari de primavera

Es naues acumulacions de nhèu ventada e es mens recentes repòsen ath dessús de coches trendes en pales ombrères emparades deth vent per dessús des 2600 m aproximativament. Sustot enes pales orientades a oèst, nòrd e èst, ena part centrau deth mantèth de nhèu vielha se tròben coches febles de cristalhs angulosi. Açò se da per dessús des 2400 m aproximativament.

Prumèra ora deth maitin: Eth heiredament nocturn serà en quauqui casi redusit. Eth mantèth de nhèu ei umit, damb ua crosta de regèu tot just portanta en superfícia, sustot enes pales soleienques arribentes per dejós des 2600 m aproximativament, e tanben enes pales ombrères per dejós des 2200 m aproximativament. Ath long dera jornada: Eth solei e era calor causaràn ua pèrta dera resisténcia ath laguens deth mantèth de nhèu, sustot enes pales soleienques e enes pales ombrères en còtes mejanes. Vèspe: Locaument queirà un shinhau de nhèu.

## Tendéncia

Aument deth perilh de lauegi de nhèu umida e fòrça umida. Adicionau afebliment deth perilh de lauegi de nhèu seca.