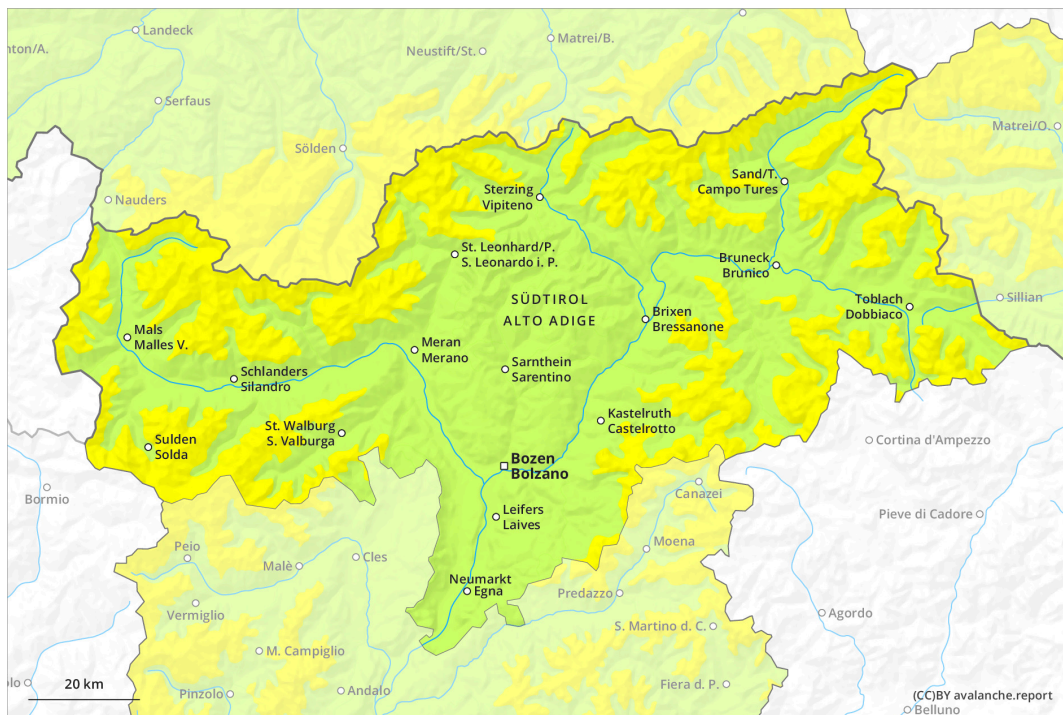
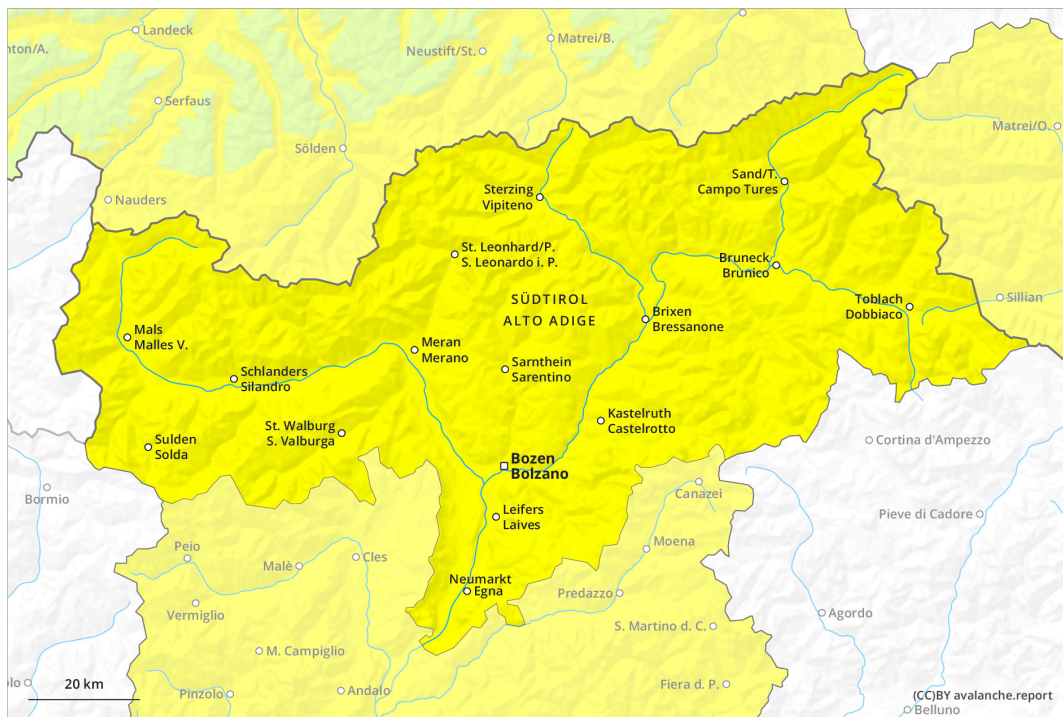




AM



PM

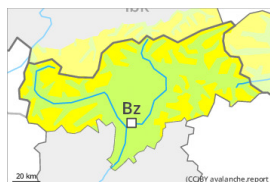


Grau de Perill 2 - Moderat

AM:



Tendència: Perill d'allaus constant →
enDissabte 16 03 2024

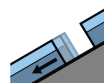


Plaques de vent



2600m

Estabilitat del mantell de neu: **pobre**
freqüència: **algunes**
Mida d'allau: **mitjana**



Lliscaments



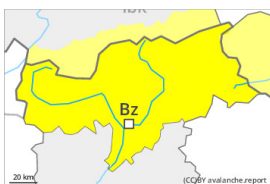
2600m

Estabilitat del mantell de neu: **molt pobre**
freqüència: **poques**
Mida d'allau: **mitjana**

PM:



Tendència: Perill d'allaus constant →
enDissabte 16 03 2024

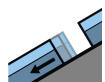


Neu humida



3000m

Estabilitat del mantell de neu: **pobre**
freqüència: **algunes**
Mida d'allau: **mitjana**



Lliscaments



2600m

Estabilitat del mantell de neu: **molt pobre**
freqüència: **poques**
Mida d'allau: **mitjana**



Plaques de vent



2600m

Estabilitat del mantell de neu: **pobre**
freqüència: **algunes**
Mida d'allau: **mitjana**

Acumulacions de neu ventada haurien d'avaluar-se amb cautela sobretot en vessants obacs molt inclinats en altitud. En el transcurs de la jornada la probabilitat de desencadenament d'allaus humides i molt humides augmentarà sobretot als vessants assolellats molt inclinats.

Les plaques de vent menys recents poden en alguns casos encara desencadenar-se de manera accidental sobretot en vessants obacs molt inclinats per sobre dels 2600 m aproximadament. Les allaus poden atènyer mides mitjanes. Els indrets perillosos augmentaran amb l'altitud. Precaució sobretot prop de les carenes, en canals i cubetes. Les allaus poden, de manera molt aïllada, desencadenar-se per la neu vella i atènyer mides força grans. Indrets perillosos es troben sobretot als vessants obacs inclinats per sobre dels 2400 m aproximadament.

En el transcurs de la jornada: Amb l'augment de la temperatura diürna i la radiació solar, en el transcurs de



la jornada el perill d'allaus de neu humida i de neu molt humida augmentarà progressivament, especialment en vessants assolellats molt inclinats en cotes altes i a l'alta muntanya. A les zones de sortida que encara no han purgat, són possibles noves allaus de lliscament basal, sobretot de mida mitjana. Això es dona especialment en vessants assolellats inclinats per sota dels 2600 m aproximadament, i també en vessants obacs inclinats per sota dels 2200 m aproximadament. Precaució a les zones amb esquerdes de lliscament basal.

Mantell de neu

Patrons de perill

pp.2: lliscaments

pp.10: escenari de primavera

Les noves acumulacions de neu ventada i les menys recents descansen a sobre de capes toves en vessants obacs protegits del vent per sobre dels 2600 m aproximadament. A la part central del mantell de neu vella hi ha capes febles de cristalls facetats sobretot als vessants orientats a oest, nord i est. Això es dona per sobre dels 2400 m aproximadament.

Primera hora del matí: El refredament nocturn serà en alguns casos reduït. El mantell de neu és humit, amb una crosta de regel tot just portant a la superfície, sobretot en vessants assolellats inclinats per sota dels 2600 m aproximadament, i també en vessants obacs per sota dels 2200 m aproximadament. En el transcurs de la jornada: El sol i la calor causaran una pèrdua de la resistència a l'interior del mantell de neu, sobretot en vessants assolellats i en vessants obacs en cotes mitges. Vespre: Caurà una mica de neu localment.

Tendència

Augment del perill d'allaus de neu humida i de neu molt humida. Addicional afebliment del perill d'allaus de neu seca.