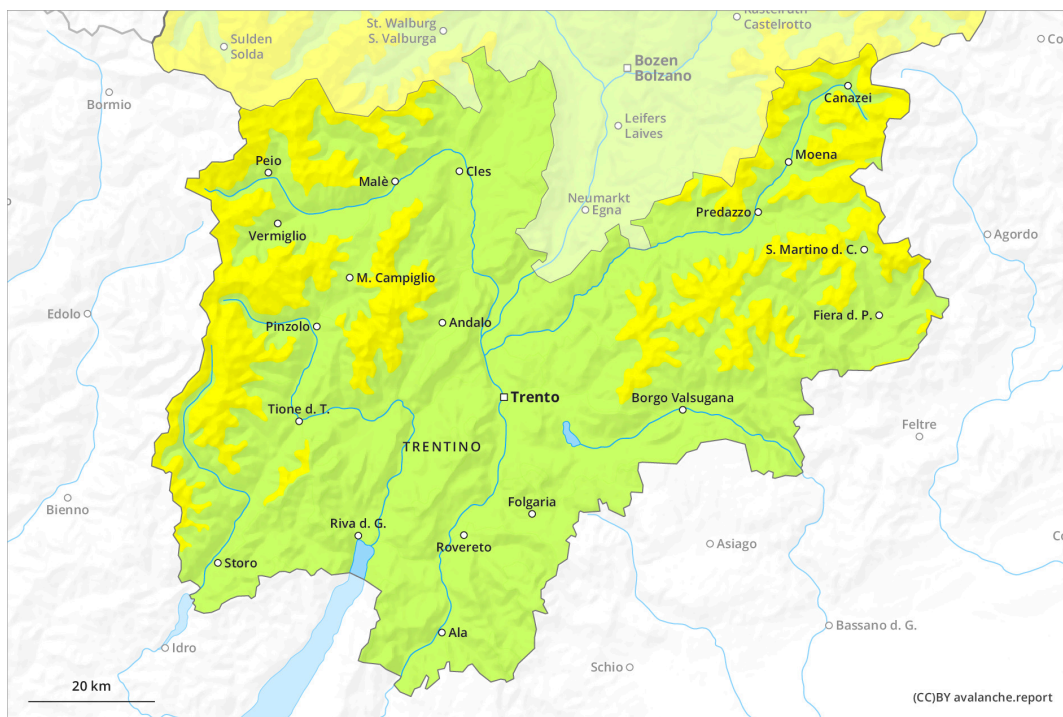
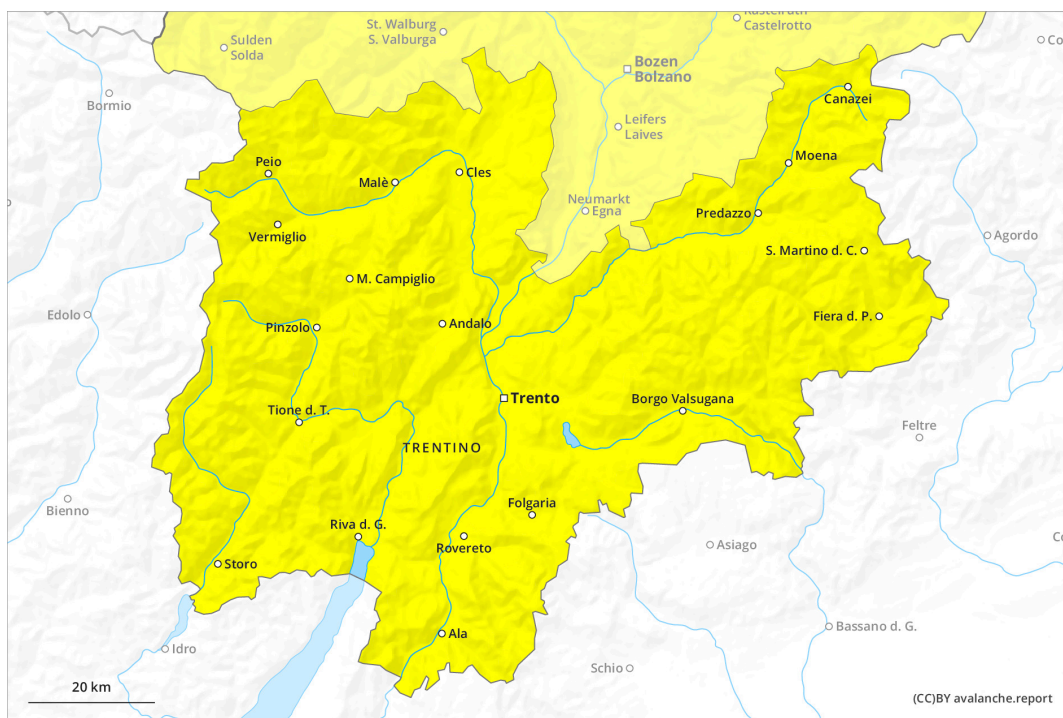


Mattina



pomeriggio

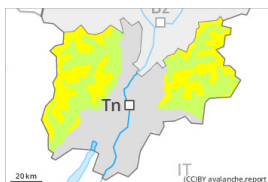


Grado di pericolo 2 - Moderato

AM:



Tendenza: pericolo valanghe stabile →
 per Sabato il 16.03.2024



Lastrone da vento



Limite del bosco

Stabilità del manto nevoso: **scarsa**
 Punti pericolosi: **alcuni**
 Dimensione valanga: **medie**



Neve bagnata



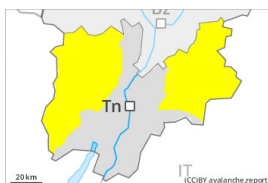
2500m

Stabilità del manto nevoso: **scarsa**
 Punti pericolosi: **pochi**
 Dimensione valanga: **piccole**

PM:



Tendenza: pericolo valanghe stabile →
 per Sabato il 16.03.2024



Lastrone da vento



Limite del bosco

Stabilità del manto nevoso: **scarsa**
 Punti pericolosi: **alcuni**
 Dimensione valanga: **medie**



Neve bagnata



2500m

Stabilità del manto nevoso: **scarsa**
 Punti pericolosi: **alcuni**
 Dimensione valanga: **medie**

Gli accumuli di neve ventata devono essere valutati con attenzione a tutte le esposizioni alle quote medie e alte. Il pericolo di colate e valanghe umide aumenterà nel corso della giornata.

Al di sotto dei 2500 m circa sono possibili valanghe umide e bagnate di piccole e, a livello isolato, di medie dimensioni. Con il rialzo termico e l'irradiazione solare diurni, nel corso della giornata il pericolo di valanghe umide e bagnate aumenterà progressivamente, specialmente sui pendii soleggiate ripidi al di sopra del limite del bosco, come pure sui pendii ripidi esposti a est, sud e ovest. Inoltre sono possibili isolate valanghe per scivolamento di neve. Nelle regioni con tanta neve, sono possibili valanghe di neve asciutta a lastroni, anche di medie dimensioni.

La neve fresca e la neve ventata degli ultimi giorni possono subire un distacco specialmente in caso di forte sovraccarico a tutte le esposizioni ad alta quota e in alta montagna. Queste possono a livello isolato raggiungere dimensioni medie. I punti pericolosi aumenteranno con l'altitudine. Attenzione soprattutto nelle zone in prossimità delle creste, nelle conche e nei canaloni, come pure nelle zone al riparo dal vento.

Manto nevoso

Situazione tipo

st.10: situazione primaverile



L'irraggiamento notturno sarà piuttosto buono. Nel corso della giornata l'irradiazione solare causerà soprattutto sui pendii soleggiati ripidi alle quote di media montagna un graduale inumidimento del manto nevoso.

Con il vento a tratti forte, negli ultimi giorni gli accumuli di neve ventata sono cresciuti. La neve fresca e la neve ventata degli ultimi giorni poggiano su strati soffici al di sopra dei 2200 m circa. Le condizioni meteo hanno causato un graduale assestamento del manto nevoso.

In tutte le regioni al di sotto del limite del bosco è presente poca neve.

Tendenza

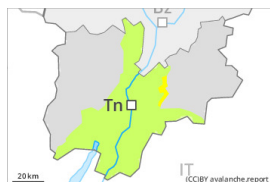
Le condizioni meteo consentiranno un graduale consolidamento del manto nevoso. Progressivo calo del pericolo di valanghe asciutte. Sono ancora possibili valanghe per scivolamento di neve e colate umide, soprattutto di medie dimensioni.

Grado di pericolo 2 - Moderato

AM:



Tendenza: pericolo valanghe stabile →
 per Sabato il 16.03.2024



Neve bagnata



Stabilità del manto nevoso: **scarsa**

Punti pericolosi: **pochi**

Dimensione valanga: **piccole**



Lastrone da vento



Stabilità del manto nevoso: **scarsa**

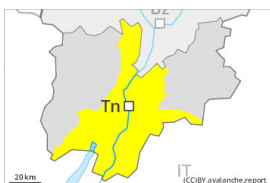
Punti pericolosi: **alcuni**

Dimensione valanga: **medie**

PM:



Tendenza: pericolo valanghe stabile →
 per Sabato il 16.03.2024



Neve bagnata



Stabilità del manto nevoso: **scarsa**

Punti pericolosi: **alcuni**

Dimensione valanga: **medie**



Lastrone da vento



Stabilità del manto nevoso: **scarsa**

Punti pericolosi: **alcuni**

Dimensione valanga: **medie**

Il pericolo di valanghe umide aumenterà nel corso della giornata. I nuovi e i vecchi accumuli di neve ventata devono essere valutati con attenzione.

Con il rialzo termico, nel corso della giornata sono possibili valanghe umide e bagnate, che in alcuni punti possono raggiungere dimensioni medie, specialmente sui pendii soleggiate ripidi, come pure alle basi di pareti rocciose a tutte le altitudini. Inoltre sono possibili isolate valanghe per scivolamento di neve.

La neve fresca e la neve ventata del fine settimana dovrebbero essere valutate con attenzione a tutte le esposizioni ad alta quota e in alta montagna. Le valanghe possono staccarsi negli strati superficiali del manto e, a tutte le esposizioni, raggiungere dimensioni medie. Attenzione soprattutto nelle zone in prossimità delle creste, nelle conche e nei canali, come pure nelle zone al riparo dal vento.

Manto nevoso

Situazione tipo (st.10: situazione primaverile)

L'irraggiamento notturno sarà piuttosto buono. Nel corso della giornata l'irradiazione solare causerà soprattutto sui pendii soleggiate ripidi alle quote di media montagna un graduale inumidimento del manto nevoso. Alle quote di bassa e media montagna è presente poca neve.



Tendenza

Le condizioni meteo consentiranno un graduale consolidamento del manto nevoso. Progressivo calo del pericolo di valanghe asciutte. Sono ancora possibili valanghe per scivolamento di neve e colate umide, anche di medie dimensioni.