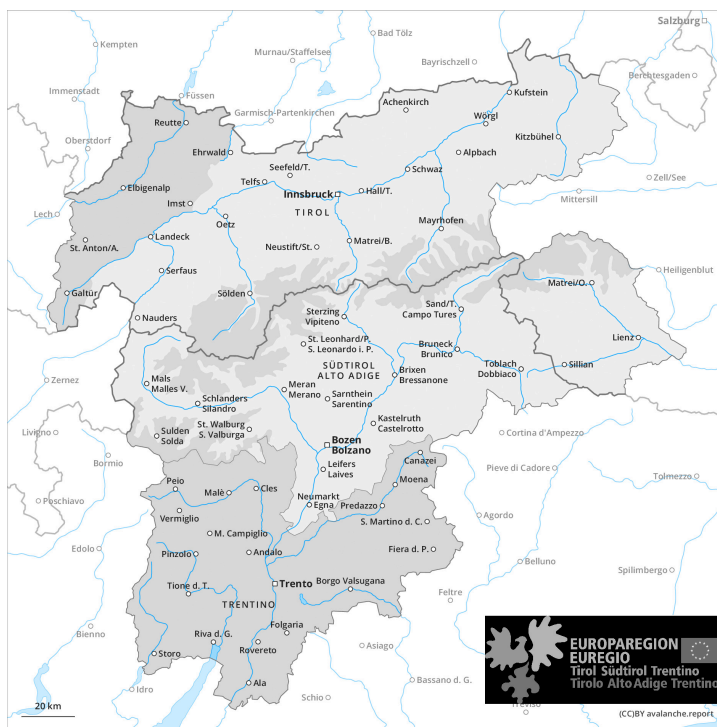
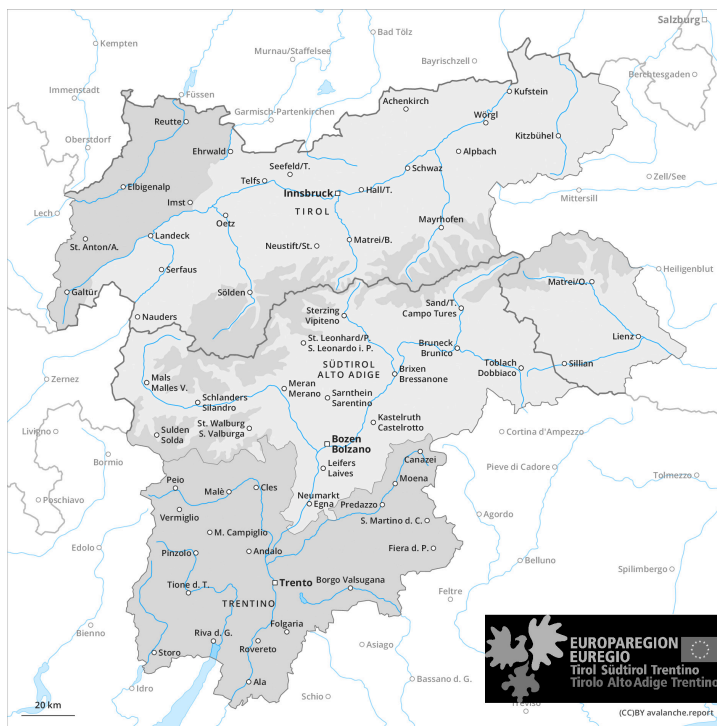




AM



PM



Grau de Perill 2 - Moderat

AM:



Tendència: Perill d'allaus constant
enDiumenge 17 03 2024



Plaques de vent



2500m

Estabilitat del mantell de neu: **pobre**
freqüència: **algunes**
Mida d'allau: **mitjana**



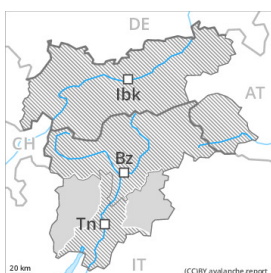
Neu humida



2500m

Estabilitat del mantell de neu: **pobre**
freqüència: **algunes**
Mida d'allau: **petita**

PM:



Tendència: Perill d'allaus constant
enDiumenge 17 03 2024



Plaques de vent



2500m

Estabilitat del mantell de neu: **pobre**
freqüència: **algunes**
Mida d'allau: **mitjana**



Neu humida



2500m

Estabilitat del mantell de neu: **pobre**
freqüència: **algunes**
Mida d'allau: **mitjana**

Les acumulacions de neu ventada han d'avaluar-se amb cautela en totes les orientacions en cotes altes i a l'alta muntanya. El perill de purgues i allaus de neu humida augmentarà al llarg del dia.

Per sota dels 2500 m aproximadament són possibles allaus de neu humida i molt humida de mida petita i, localment, mitjana. Amb l'augment de la temperatura, en el transcurs de la jornada el perill d'allaus de neu humida i de neu molt humida augmentarà progressivament, especialment en vessants assolellats inclinats per sobre del límit del bosc, i també en vessants inclinats orientats a est, sud i oest. A més, són possibles algunes allaus de lliscament basal.

Als sectors amb molta neu, són possibles allaus de placa seca, fins i tot de mida mitjana. Aquestes darreres poden ser desencadenades sobretot per sobrecàrregues fortes, sobretot en vessants obacs inclinats en cotes altes i a l'alta muntanya. Aquestes poden, de manera aïllada, atènyer mides mitjanes. Els indrets perillosos augmentaran amb l'altitud. Precaució sobretot prop de les carenes, a canals i cubetes, i també en zones protegides del vent.

Mantell de neu

Patrons de perill

pp.10: escenari de primavera



El refredament nocturn serà reduït. A partir del matí les condicions de temps causaran una gradual humidificació del mantell de neu sobretot als vessants molt inclinats. Això es dona especialment per sota dels 2500 m aproximadament en totes les orientacions. En cotes baixes i mitges hi ha una mica de neu.

Tendència

Les condicions del temps permetran un gradual enfortiment del mantell de neu. Progressiu afebliment del perill d'allaus de neu seca. Són possibles noves allaus de lliscament basal i purgues de neu humida, sobretot de mida mitjana.

Grau de Perill 2 - Moderat

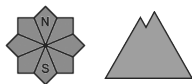
AM:



Tendència: Perill d'allaus constant
enDiumenge 17 03 2024



Neu humida



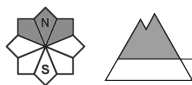
Estabilitat del mantell de neu: **pobre**

freqüència: **poques**

Mida d'allau: **mitjana**



Plaques de vent



Límit del bosc

Estabilitat del mantell de neu: **pobre**

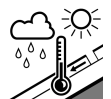
freqüència: **poques**

Mida d'allau: **mitjana**

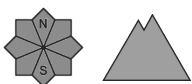
PM:



Tendència: Perill d'allaus constant
enDiumenge 17 03 2024



Neu humida



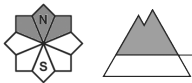
Estabilitat del mantell de neu: **pobre**

freqüència: **algunes**

Mida d'allau: **mitjana**



Plaques de vent



Límit del bosc

Estabilitat del mantell de neu: **pobre**

freqüència: **algunes**

Mida d'allau: **mitjana**

El perill d'allaus de neu humida augmentarà al llarg del dia. Les noves i les antigues acumulacions de neu ventada han d'avaluar-se amb cautela.

A conseqüència de l'augment de la temperatura, en el transcurs de la jornada són possibles allaus de neu humida i molt humida, que en alguns indrets poden arribar ser mitjanes, especialment en vessants assolats inclinats, i també a la base de parets rocoses en totes les cotes. A més, són possibles algunes allaus de lliscament basal.

Les plaques de vent dels darrers dies haurien de ser avaluades amb cautela en vessants obacs molt inclinats en altitud. Precaució sobretot prop de les carenes, a canals i cubetes, i també en zones protegides del vent.

Mantell de neu

Patrons de perill

pp.10: escenari de primavera

El refredament nocturn serà reduït. A partir del matí les condicions de temps causaran una gradual humedificació del mantell de neu sobretot als vessants molt inclinats. En cotes baixes i mitges hi ha una mica de neu.



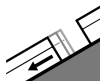
Tendència

Les condicions del temps permetran un gradual enfortiment del mantell de neu. Progressiu afebliment del perill d'allaus de neu seca. Són possibles noves allaus de lliscament basal i purgues de neu humida, fins i tot de mida mitjana.

Grau de Perill 2 - Moderat



Tendència: Perill d'allaus constant →
enDiumenge 17 03 2024



Lliscaments



2600m

Estabilitat del mantell de neu: **molt pobre**

freqüència: **poques**

Mida d'allau: **gran**



Plaques de vent



2400m

Estabilitat del mantell de neu: **pobre**

freqüència: **algunes**

Mida d'allau: **petita**

Atenció al problema de lliscaments basals. Prop de les carenes es formaran plaques de vent en alguns casos inestables.

A les zones de sortida que encara no han purgat, són possibles noves allaus de lliscament basal, de manera aïllada també grans. Això es dona en vessants herbosos inclinats per sota dels 2600 m aproximadament. Precaució a les zones amb esquerdes de lliscament basal.

Noves acumulacions de neu ventada poden, en alguns casos, ser desencadenades al pas d'un sol muntanyenc en vessants obacs molt inclinats per sobre dels 2400 m aproximadament. Són desfavorables especialment els vessants prop de les carenes,. En altitud la probabilitat de desencadenament és major. Les allaus són com a mínim de mida en general petita.

A conseqüència de l'augment de la temperatura diürna i la radiació solar, són probables cada cop més nombroses allaus de neu sense cohesió, però majoritàriament petites.

Mantell de neu

Patrons de perill

pp.2: Lliscaments

pp.6: neu freda i incohesiva i vent

Cauran de 10 a 20 cm de neu per sobre dels 2000 m aproximadament, localment més. El vent serà de moderat a fort. Noves acumulacions de neu ventada descansen a sobre de capes toves en vessants obacs prop de les carenes per sobre dels 2400 m aproximadament.

En el transcurs de la jornada l'elevada humitat de l'aire causarà una humidificació del mantell de neu per sota dels 2200 m aproximadament. Això es dona també en vessants assolellats inclinats en altitud. El mantell de neu vell és ben consolidat en molts indrets.

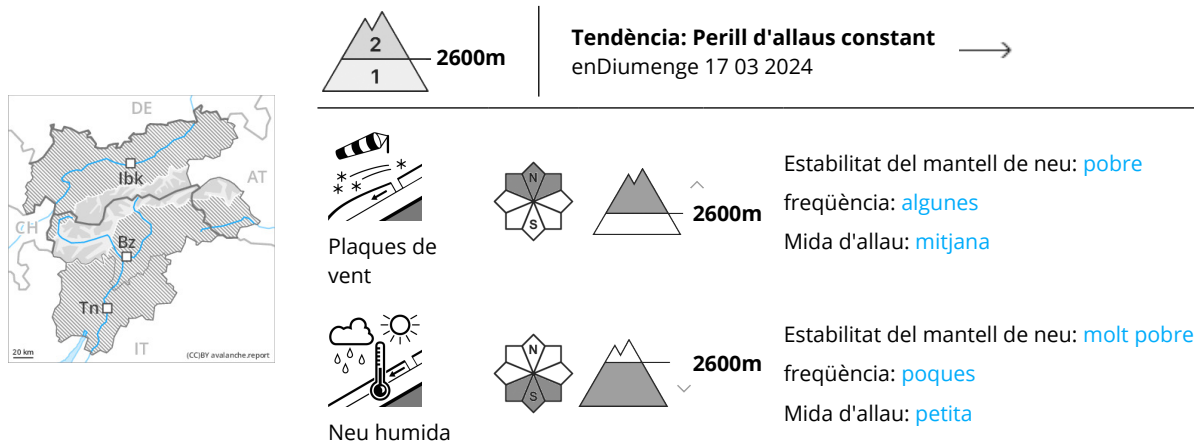
Tendència

Lleuger afebliment del perill d'allaus de neu seca. A conseqüència de l'augment de la temperatura diürna i



la radiació solar, lleuger augment del perill d'allaus de neu humida i de neu molt humida. A més, són possibles allaus de lliscament basal.

Grau de Perill 2 - Moderat



El problema de neu ventada és la principal font de perill. La neu humida i les allaus de lliscament requereixen atenció.

Les plaques de vent recents i antigues poden, en alguns casos, desencadenar-se al pas d'un sol muntanyenc sobretot en vessants obacs molt inclinats per sobre dels 2600 m aproximadament. Les allaus poden, de manera aïllada, atènyer mides mitjanes. Els indrets perillosos augmentaran amb l'altitud. Són desfavorables especialment els vessants prop de les carenes,. Les allaus poden, de manera molt aïllada, desencadenar-se per la neu vella i atènyer mides força grans. Indrets perillosos es troben sobretot als vessants obacs inclinats per sobre dels 2600 m aproximadament.

A conseqüència de l'augment de la temperatura diürna i la radiació solar, en el transcurs de la jornada són probables cada cop més nombroses allaus de neu molt humida sense cohesió.

A les zones de sortida que encara no han purgat, són possibles noves allaus de lliscament basal, fins i tot de mida mitjana. Això es dona especialment en vessants assolellats inclinats per sota dels 2600 m aproximadament. Precaució a les zones amb esquerdes de lliscament basal.

Mantell de neu

Patrons de perill

pp.6: neu freda i incohesiva i vent

pp.10: escenari de primavera

Al nord cauran de 5 a 10 cm de neu per sobre dels 2000 m aproximadament, localment més. El vent serà de moderat a fort. Les noves i les menys recents acumulacions de neu ventada descansen a sobre de capes toves en vessants obacs protegits del vent per sobre dels 2600 m aproximadament. Les plaques de vent més antigues descansen localment a sobre de gebre de superfície en vessants obacs en altitud. A la part central del mantell de neu vella hi ha capes febles de cristalls facetats sobretot als vessants orientats a oest, nord i est.

El refredament nocturn serà en alguns casos reduït. En el transcurs de la jornada les condicions de temps primaveral causaran una progressiva humidificació del mantell de neu per sota dels 2400 m aproximadament. Això es dona també en vessants assolellats inclinats en altitud.



Tendència

Additional afebliment del perill d'allaus de neu seca. A conseqüència de l'augment de la temperatura diürna i la radiació solar, lleuger augment del perill d'allaus de neu humida i de neu molt humida. A més, són possibles allaus de lliscament basal.

Grau de Perill 1 - Feble



Tendència: **Perill d'allaus constant** →
enDiumenge 17 03 2024

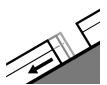


Plaques de vent



2600m

Estabilitat del mantell de neu: **pobre**
freqüència: **poques**
Mida d'allau: **petita**



Lliscaments



2600m

Estabilitat del mantell de neu: **molt pobre**
freqüència: **poques**
Mida d'allau: **mitjana**

Prop de les carenes es formaran plaques de vent de mida petita. El problema de lliscaments basals requereix atenció.

Noves acumulacions de neu ventada poden, de manera aïllada, ser desencadenades al pas d'un sol muntanyenc en vessants obacs molt inclinats per sobre dels 2600 m aproximadament, sobretot prop de les carenes. Les allaus són com a mínim només de mida petita. Les petites allaus poden arrossegar i fer caure un practicant d'esports d'hivern.

Als vessants herbosos inclinats, són possibles només de manera aïllada allaus de lliscament basal, sobretot de mida mitjana. Evitar les zones amb esquerdes de lliscament basal.

A conseqüència de l'augment de la temperatura diürna i la radiació solar, són possibles allaus de neu molt humida sense cohesió, però majoritàriament petites.

Mantell de neu

Patrons de perill

pp.6: neu freda i incohesiva i vent

pp.2: lliscaments

Cauran fins a 10 cm de neu per sobre dels 2000 m aproximadament. El vent serà de moderat a fort. Noves acumulacions de neu ventada descansen a sobre de capes toves en vessants obacs prop de les carenes en altitud.

En el transcurs de la jornada l'elevada humitat de l'aire causarà una humidificació del mantell de neu per sota dels 2200 m aproximadament. Això es dona també en vessants assolellats inclinats en altitud. El mantell de neu vell és ben consolidat en molts indrets.

Tendència

A conseqüència de l'augment de la temperatura diürna i la radiació solar, lleuger augment del perill d'allaus de neu humida i de neu molt humida. A més, són possibles allaus de lliscament basal.

Grau de Perill 1 - Feble



Tendència: **Perill d'allaus constant** →
enDiumenge 17 03 2024



Neu humida

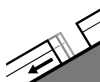


2600m

Estabilitat del mantell de neu: **molt pobre**

freqüència: **poques**

Mida d'allau: **petita**



Lliscaments



2600m

Estabilitat del mantell de neu: **molt pobre**

freqüència: **poques**

Mida d'allau: **mitjana**

La neu humida i les allaus de lliscament requereixen atenció. Alguns indrets perillosos per allaus de neu seca es troben als vessants obacs extremadament inclinats en altitud.

A conseqüència de l'augment de la temperatura diürna i la radiació solar, són possibles cada cop més nombroses allaus de neu molt humida sense cohesió, però majoritàriament petites.

Als vessants herbosos inclinats, són possibles només de manera aïllada allaus de lliscament basal, fins i tot de mida mitjana. Això es dona especialment en vessants assolellats inclinats per sota dels 2600 m aproximadament. Precaució a les zones amb esquerdes de lliscament basal.

Acumulacions de neu ventada poden ser desencadenades de manera aïllada i en general només per sobrecàrregues fortes en vessants obacs de pendent extrem per sobre dels 2600 m aproximadament. Precaució prop de les carenes.

Mantell de neu

Patrons de perill

pp.10: escenari de primavera

pp.2: lliscaments

El refredament nocturn serà en alguns casos reduït. En el transcurs de la jornada les condicions de temps primaveral causaran una progressiva humidificació del mantell de neu per sota dels 2400 m aproximadament. Això es dona també en vessants assolellats inclinats en altitud.

Acumulacions de neu ventada s'han lligat bé amb la neu vella. Aquestes són només petites i pràcticament ja no és possible desencadenar-les.

En cotes baixes i mitges de moment només hi ha una mica de neu.

Tendència

A conseqüència de l'augment de la temperatura diürna i la radiació solar, lleuger augment del perill d'allaus de neu humida i de neu molt humida. A més, són possibles allaus de lliscament basal.



Grau de Perill 1 - Feble



Tendència: Perill d'allaus constant →
enDiumenge 17 03 2024

Perill feble (1) d'allaus.

Als vessants herbosos inclinats, són possibles només de manera aïllada allaus de lliscament basal. Evitar les zones amb esquerdes de lliscament basal.

A conseqüència de l'augment de la temperatura diürna i la radiació solar, són possibles només de manera aïllada allaus de neu sense cohesió, però majoritàriament petites. Això es dona especialment en vessants assolellats extremadament inclinats.

Mantell de neu

Cauran fins a 10 cm de neu per sobre dels 2000 m aproximadament. El vent serà de moderat a fort. Noves acumulacions de neu ventada es lligaran bé amb la neu vella.

En el transcurs de la jornada les condicions de temps primaveral causaran una humidificació del mantell de neu. El mantell de neu vell és ben consolidat en molts indrets.

Per sota del límit del bosc de moment només hi ha una mica de neu.

Tendència

A conseqüència de l'augment de la temperatura diürna i la radiació solar, lleuger augment del perill d'allaus de neu humida i de neu molt humida.