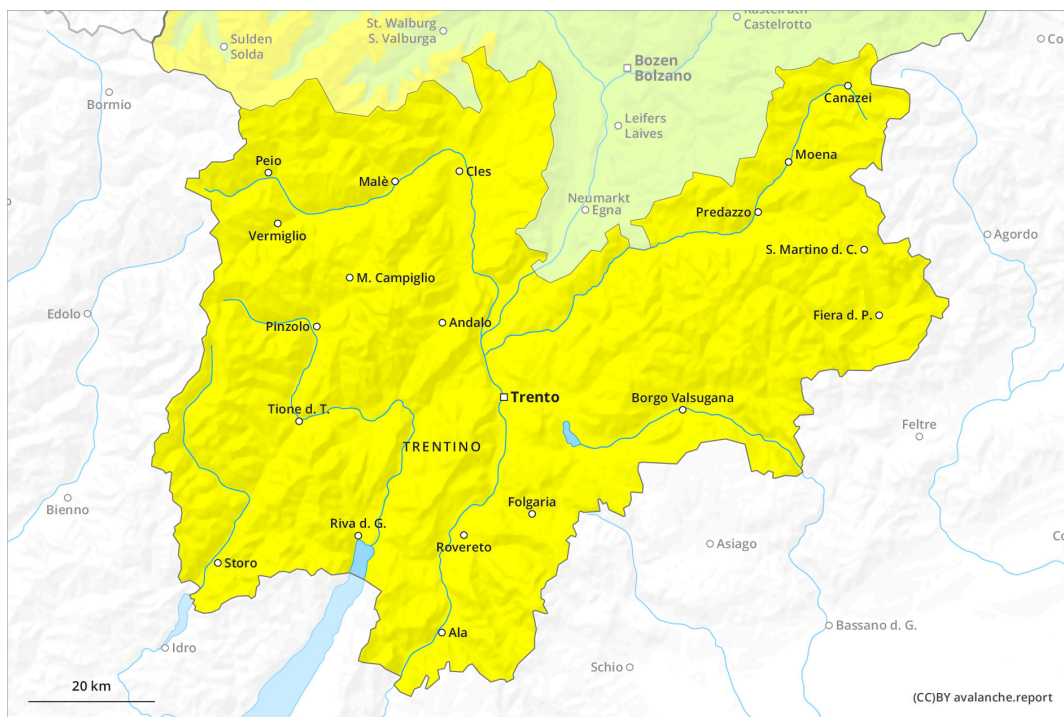
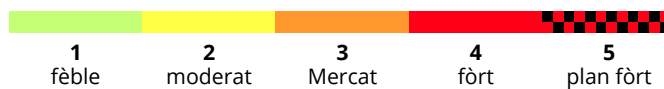
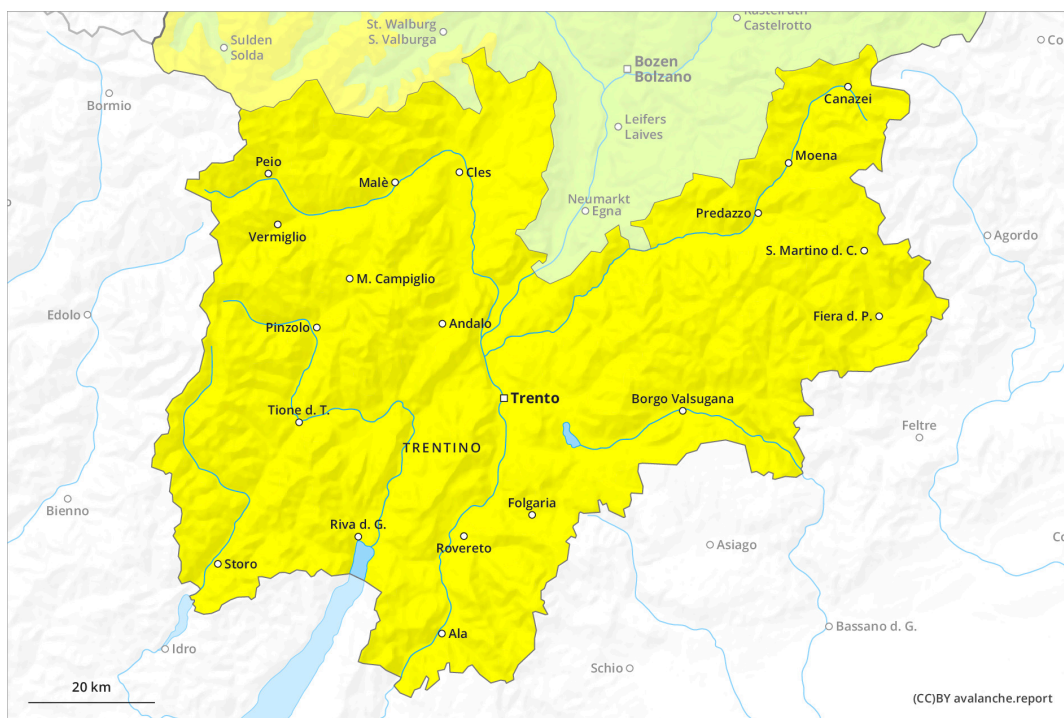




AM



PM

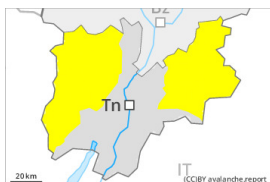


Grad de perill 2 - Moderat

AM:



Tendència: perill de lauegi constant →
 enDimenge 17 03 2024



Plaques de vent



Estabilitat deth celh de nhèu: **praube**
 Frecuència: **Quauqui**
 Mesura de lauet: **Mejan**



Nhèu umida

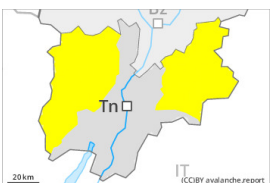


Estabilitat deth celh de nhèu: **praube**
 Frecuència: **Quauqui**
 Mesura de lauet: **Petit**

PM:



Tendència: perill de lauegi constant →
 enDimenge 17 03 2024



Plaques de vent



Estabilitat deth celh de nhèu: **praube**
 Frecuència: **Quauqui**
 Mesura de lauet: **Mejan**



Nhèu umida



Estabilitat deth celh de nhèu: **praube**
 Frecuència: **Quauqui**
 Mesura de lauet: **Mejan**

Es acumulacions de nhèu ventada an d'avalorarse damb prudéncia en totes es orientacions en còtes nautes e nauta montanha. Eth perill de purgues e lauegi de nhèu umida aumentarà ath long deth dia.

Per dejós des 2500 m aproximativament son possibles lauegi de nhèu umida e fòrça umida de mida petita e, locaument, mejana. Damb er augment dera temperatura, ath long dera jornada eth perill de lauegi de nhèu umida e fòrça umida aumentarà progressivament, especiaument enes pales soleienques arribentes per dessús deth limit deth bòsc, e tanben enes pales arribentes orientades a èst, sud e oèst. Ath delà, son possibles beri lauegi d'esguitlament basau.

Enes sectors damb fòrça nhèu, son possibles lauegi de placa seca, tanben de mida mejana. Agustes darrères pòden èster desencadenades sustot per subrecargues fòrtes, sustot enes pales ombrères arribentes en còtes nautes e nauta montanha. Agustes pòden, de manèra isolada, arténher mides mejanes. Es endrets perilhosi aumentaràn damb era altitud. Precaucion sustot apròp des crestes, en canaus e conques, e tanben enes zònes emparades deth vent.

Celh de nhèu

Patrons de perill

pp.10: scenari de primavera



Eth heiredament nocturn serà redusit. A compdar deth maitin es condicions de temps causaràn sustot enes pales fòrça arribentes ua graduau umidificacion deth mantèth de nhèu. Açò se da especiaument per dejós des 2500 m aproximativament en totes es orientacions. En còtes baishes e mejanes i a un shinhau de nhèu.

Tendència

Es condicions deth temps permetran un graduau refortiment deth mantèth de nhèu. Progressiu afebliment deth perilh de lauegi de nhèu seca. Son possibles navi lauegi d'esguitlament basau e purgues de nhèu umida, sustot de mida mejana.

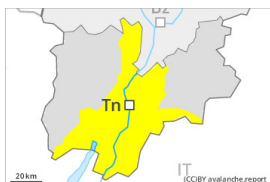
Grad de perih 2 - Moderat

AM:

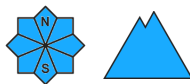


Tendència: perih de lauegi constant →

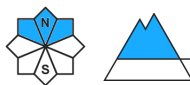
enDimenge 17 03 2024



Nhèu umida



Plaques de vent



Limit deth bòsc

Estabilitat deth celh de nhèu:

[praube](#)

Frecuència: [Pògui](#)

Mesura de lauet: [Mejan](#)

Estabilitat deth celh de nhèu:

[praube](#)

Frecuència: [Pògui](#)

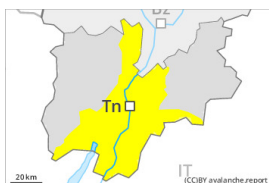
Mesura de lauet: [Mejan](#)

PM:



Tendència: perih de lauegi constant →

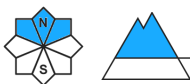
enDimenge 17 03 2024



Nhèu umida



Plaques de vent



Limit deth bòsc

Estabilitat deth celh de nhèu:

[praube](#)

Frecuència: [Quauqui](#)

Mesura de lauet: [Mejan](#)

Estabilitat deth celh de nhèu:

[praube](#)

Frecuència: [Quauqui](#)

Mesura de lauet: [Mejan](#)

Eth perih de lauegi de nhèu umida aumentarà ath long deth dia. Es naues e es vielhes acumulacions de nhèu ventada an d'avalorarse damb prudència.

A conseqüència der aument dera temperatura, ath long dera jornada son possibles lauegi de nhèu umida e fòrça umida, que en quauqui endrets pòden arribar a èster mejans, especialment enes pales soleienques arribentes, e tanben ath pè de parets rocassoses en totes es còtes. Ath delà, son possibles beri lauegi d'esguitlament basau.

Es plaques de vent des darrèri dies aurien d'èster avalorades damb prudència en pales ombrères fòrça arribentes en altitud. Precaucion sustot apròp des crestes, en canaus e conques, e tanben enes zònes emparades deth vent.

Celh de nhèu

Patrons de perih

pp.10: scenari de primavera

Eth heiredament nocturn serà redusit. A compdar deth maitin es condicions de temps causaràn sustot enes pales fòrça arribentes ua graduau umidificacion deth mantèth de nhèu. En còtes baishes e mejanes i a un shinhau de nhèu.



Tendència

Es condicions deth temps permetran un graduau refortiment deth mantèth de nhèu. Progressiu afebliment deth perilh de lauegi de nhèu seca. Son possibles naui lauegi d'esguitlament basau e purgues de nhèu umida, tanben de mida mejana.