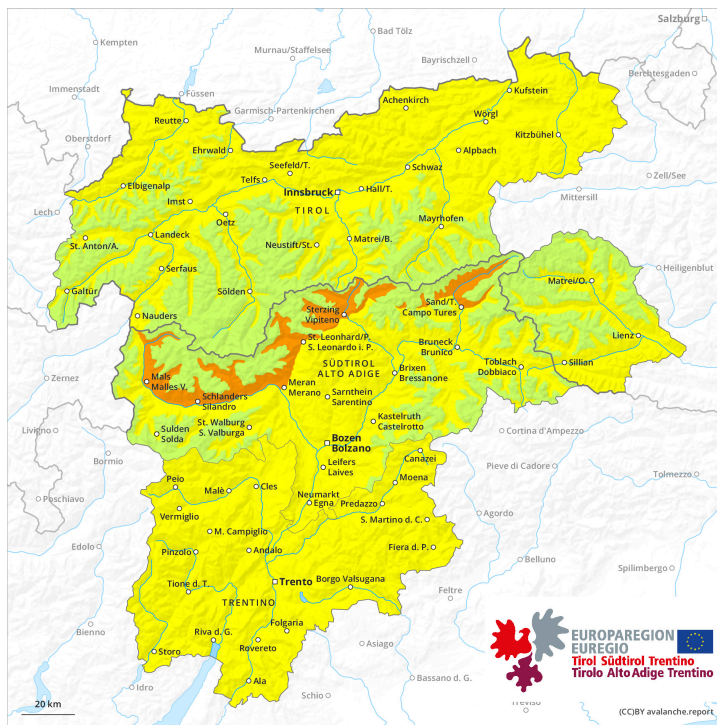
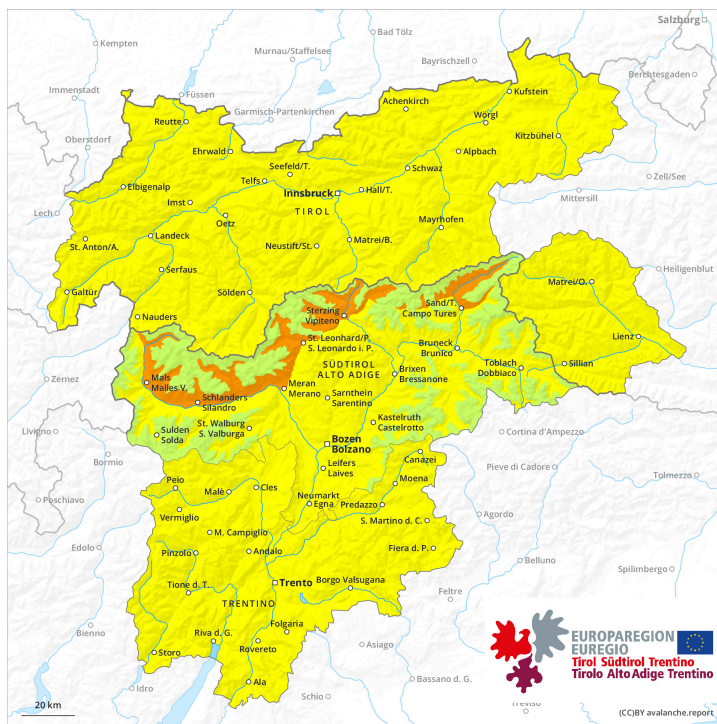




AM



PM



Grau de Perill 2 - Moderat



Tendència: Perill d'allaus constant →

en Dissabte 23 03 2024



Plaques de vent



Neu humida



2700m

Estabilitat del mantell de neu: **pobre**

freqüència: **poques**

Mida d'allau: **mitjana**



2700m

Estabilitat del mantell de neu: **molt pobre**

freqüència: **poques**

Mida d'allau: **mitjana**

Acumulacions de neu ventada són en part encara inestables per sobre dels 2700 m aproximadament. La neu humida i les allaus de lliscament han d'avaluar-se amb atenció.

Les plaques de vent gruixudes poden, de manera aïllada, desencadenar-se al pas d'un sol muntanyenc sobretot en vessants obacs molt inclinats per sobre dels 2700 m aproximadament. Les allaus poden, de manera molt aïllada, atènyer mides mitjanes.

Les allaus poden, de manera molt aïllada, desencadenar-se per la neu vella i atènyer mides força grans. Indrets perillosos es troben sobretot als vessants obacs inclinats per sobre dels 2700 m aproximadament. Amb l'augment de la temperatura diürna i la radiació solar, són encara possibles allaus de mida mitjana i, localment, gran. Això es dona especialment a la base de parets rocoses. Precaució a les zones amb esquerdes de lliscament basal.

Mantell de neu

Patrons de perill

pp.10: escenari de primavera

Les acumulacions de neu ventada poden ser desencadenades al pas d'un sol muntanyenc en vessants obacs protegits del vent per sobre dels 2700 m aproximadament. El refredament nocturn serà en molts sectors bo.

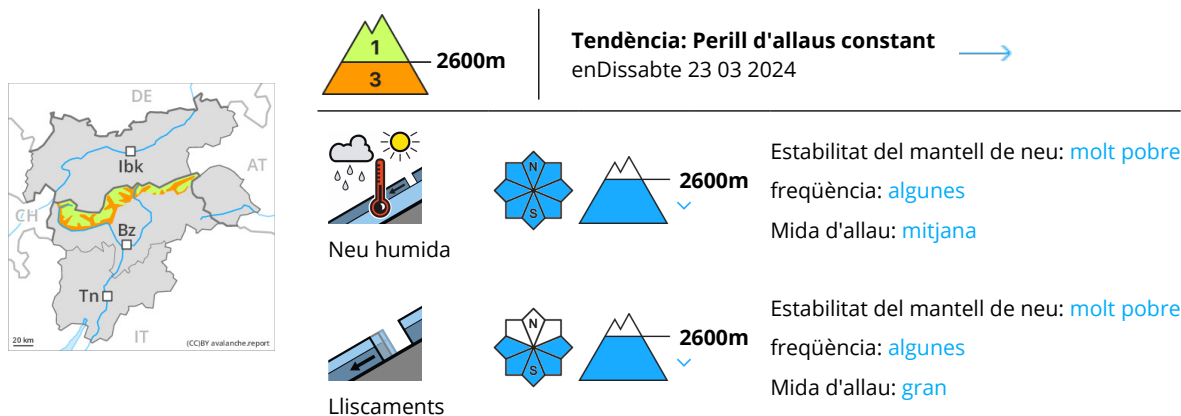
Les condicions de temps primaveral causaran un amarament del mantell de neu per sota dels 2700 m aproximadament.

A la part central del mantell de neu hi ha , de manera aïllada, capes febles inestables sobretot als vessants orientats a oest, nord i est. En cotes baixes només hi ha una mica de neu. Localment han caigut de 2 a 5 cm de neu per sobre dels 2200 m aproximadament. Fins a la matinada el vent serà de vegades de moderat a fort.

Tendència

Dissabte: Amb la neu recent i el vent fort, durant la tarda el perill d'allaus augmentarà lleugerament.

Grau de Perill 3 - Marcat



Amb la pujada de temperatures i la radiació solar la situació d'allaus és desfavorable.

Amb l'augment de la temperatura diürna i la radiació solar, en el transcurs de la jornada el perill d'allaus de neu molt humida augmentarà ràpidament. Amb la penetració de la humitat són possibles allaus de neu molt humida i de lliscament basal de mida mitjana i, locament, gran. Això es dona en vessants assolellats inclinats principalment per sota dels 2600 m aproximadament, i també en vessants obacs inclinats per sota dels 2200 m aproximadament.

Fins a la nit, amb la neu recent i el vent del quadrant nord fort, s'han format plaques de vent majoritàriament de mida petita a l'alta muntanya. Les plaques de vent més recents poden, de manera aïllada, desencadenar-se al pas d'un sol muntanyenc sobretot en vessants obacs molt inclinats.

Mantell de neu

Patrons de perill

pp.10: escenari de primavera

pp.2: lliscaments

El refredament nocturn serà en alguns casos reduït. La superfície del mantell de neu es regelarà molt poc. En el transcurs de la jornada el sol i la calor causaran una pèrdua de la resistència a l'interior del mantell de neu per sota dels 2600 m aproximadament.

Les noves acumulacions de neu ventada s'han lligat força bé amb la neu vella. Aquestes són majoritàriament petites i poden desencadenar-se només de manera aïllada. L'activitat d'allaus de neu humida i de lliscament basal disminuirà ràpidament.

Tendència

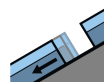
Amb el fort refredament, cap al vespre el mantell de neu es consolidarà. En alguns sectors a partir de la tarda cauran de 5 a 15 cm de neu. Cap al vespre, amb la neu recent i el vent del nord amb ratxes fortes, es formaran plaques de vent majoritàriament de mida petita.

Grau de Perill 2 - Moderat

AM:



Tendència: Perill d'allaus constant
enDissabte 23 03 2024 →



Lliscaments



2600m

Estabilitat del mantell de neu: molt pobre

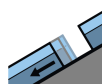
freqüència: poques

Mida d'allau: gran

PM:



Tendència: Perill d'allaus constant
enDissabte 23 03 2024 →



Lliscaments



2600m

Estabilitat del mantell de neu: molt pobre

freqüència: poques

Mida d'allau: gran



Neu humida



2800m

Estabilitat del mantell de neu: pobre

freqüència: algunes

Mida d'allau: mitjana

El perill d'allaus augmentarà al llarg del dia. Són possibles allaus de neu molt humida i de lliscament basal.

Amb l'augment de la temperatura diurna i la radiació solar, la probabilitat de desencadenament d'allaus molt humides augmentarà progressivament.

Amb la humedificació, són probables molt nombroses allaus de neu sense cohesió, fins i tot de mida mitjana, sobretot en vessants assolellats molt inclinats als sectors amb fortes acumulacions de neu nova.

Als vessants molt inclinats orientats a oest, són possibles de manera aïllada allaus de placa molt humida de mida mitjana per sota dels 2400 m aproximadament. Això es dona especialment durant la tarda.

Als vessants herbosos inclinats, són possibles noves allaus de lliscament basal, de manera aïllada també grans. Evitar les zones amb esquerdes de lliscament basal.

Les plaques de vent més recents poden, de manera aïllada, desencadenar-se al pas d'un sol muntanyenc sobretot en vessants obacs molt inclinats per sobre dels 2600 m aproximadament. Les allaus són com a mínim només de mida petita. Als sectors més afectats per les precipitacions, tals indrets perillosos són una mica més freqüents. Les acumulacions de neu ventada són fàcils d'identificar pel muntanyenc expert.

Mantell de neu

Patrons de perill

pp.10: escenari de primavera

pp.2: lliscaments

El refredament nocturn ha sigut en molts sectors força bo. El mantell de neu vell és humit per sota dels 2400 m aproximadament. En el transcurs de la jornada el sol i la calor causaran un progressiu amarament del mantell de neu. Això es dona especialment en vessants assolellats inclinats.



Han caigut de 5 a 15 cm de neu per sobre dels 2400 m aproximadament, localment més. Això es dona especialment al nord. El vent ha estat de moderat a fort.

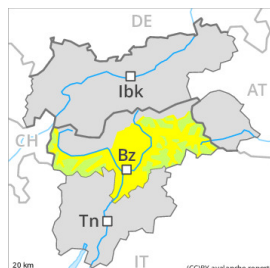
Les noves acumulacions de neu ventada s'han lligat força bé amb la neu vella. Aquestes són majoritàriament petites i poden desencadenar-se només de manera aïllada.

Tendència

La superfície del mantell de neu es regelarà per formar una crosta portant. Afebliment del perill d'allaus de neu molt humida.

En una zona àmplia a partir del migdia cauran de 5 a 15 cm de neu. El vent serà fort. Es formaran plaques de vent majoritàriament de mida petita.

Grau de Perill 2 - Moderat



Tendència: Perill d'allaus constant →

enDissabte 23 03 2024



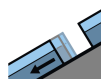
Neu humida



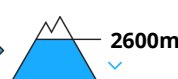
Estabilitat del mantell de neu: **pobre**

freqüència: **algunes**

Mida d'allau: **mitjana**



Lliscaments



Estabilitat del mantell de neu: **molt pobre**

freqüència: **poques**

Mida d'allau: **mitjana**

Amb la pujada de temperatures i la radiació solar la situació d'allaus és desfavorable.

Amb l'augment de la temperatura diürna i la radiació solar, en el transcurs de la jornada el perill d'allaus de neu molt humida augmentarà ràpidament. Amb la penetració de la humitat són possibles de manera aïllada allaus de neu molt humida i de lliscament basal de mida mitjana. Això es dona en vessants assolats inclinats principalment per sota dels 2600 m aproximadament, i també en vessants obacs inclinats per sota dels 2200 m aproximadament.

El perill es troba en el rang superior del grau de perill 2 (moderat).

Mantell de neu

Patrons de perill

pp.10: escenari de primavera

pp.2: lliscaments

El refredament nocturn serà en molts sectors força bo. La superfície del mantell de neu es regelarà per formar una crosta portant. En el transcurs de la jornada el sol i la calor causaran una pèrdua de la resistència a l'interior del mantell de neu per sota dels 2600 m aproximadament.

Tendència

Amb el fort refredament, cap al vespre el mantell de neu es consolidarà. En alguns sectors a partir de la tarda cauran de 5 a 15 cm de neu. Cap al vespre, amb la neu recent i el vent del nord amb ratxes fortes, es formaran plaques de vent majoritàriament de mida petita.