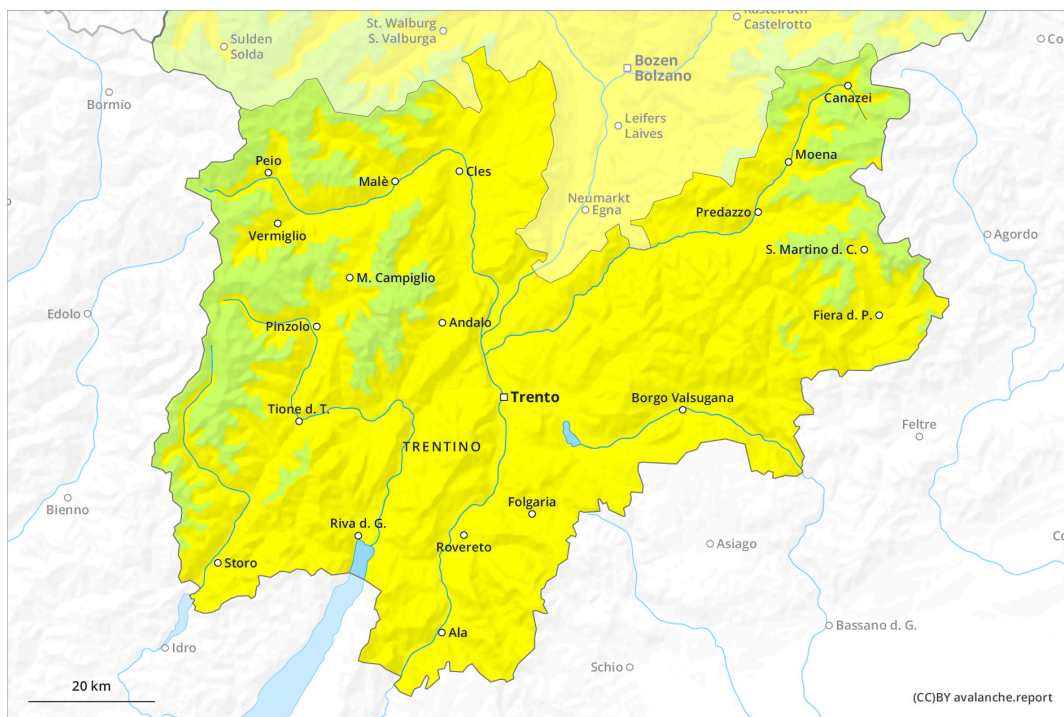
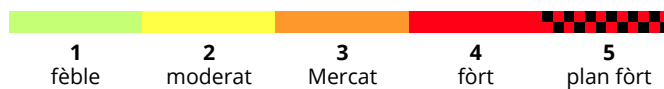
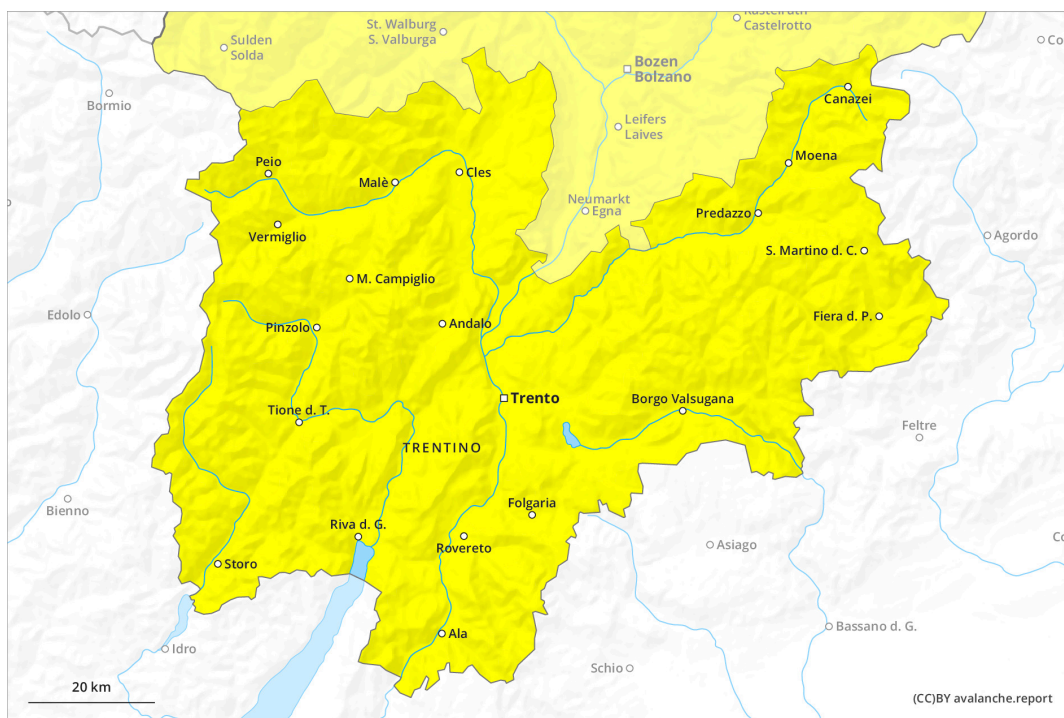




# AM

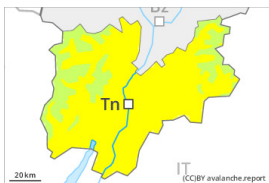


# PM

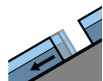


## Grad de perih 2 - Moderat

**AM:**



**Tendència: perih de lauegi constant** →  
enDimenge 24 03 2024



Esguitlament  
de nhèu

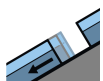


Estabilitat deth celh de nhèu: **molt praubè**  
Frecuència: **Quauqui**  
Mesura de lauet: **Gran**

**PM:**



**Tendència: perih de lauegi constant** →  
enDimenge 24 03 2024



Esguitlament  
de nhèu



Estabilitat deth celh de nhèu: **molt praubè**  
Frecuència: **Quauqui**  
Mesura de lauet: **Gran**



Plaques de  
vent



Estabilitat deth celh de nhèu: **praubè**  
Frecuència: **Quauqui**  
Mesura de lauet: **Petit**

Eth problèma d'esguitlaments basaus ei era hònt principau de perih. Eth problèma de nhèu ventada recenta requerís atencion.

Eth problèma d'esguitlaments basaus ei era hònt principau de perih. Enes pales erbozes arribentes, son possibles nau lauegi d'esguitlament basau, de manèra isolada tanben grani. Evitar es zònes damb henerècles d'esguitlament basau.

Enes pales fòrça arribentes orientades a oèst, son possibles de manèra isolada lauegi de placa de mida mejana per dejós des 2400 m aproximativament. Açò se da tanben ath pas d'un unic montanhaire.

Damb era nhèu recenta e eth vent fòrt deth quadrant oèst, a compdar de meddia, se formaràn plaques de vent. Es plaques de vent mès recentes se pòden desencadenar, de manèra isolada, ath pas d'un unic montanhaire sustot en pales ombrères fòrça arribentes per dessus des 2400 m aproximativament, especiaument apròp des crestes. Es lauegi son aumens de mida petita.

### Celh de nhèu

**Patrons de perih**

pp.2: esguitlament de nhèu

pp.6: heired, nhèu sense coesion e vent

Eth heiredament nocturn serà en fòrça sectors fòrça bon. Eth mantèth de nhèu vielh ei umit per dejós des 2400 m aproximativament.



En ua zòna grana queirà de 5 a 10 cm de nhèu per dessús des 1500 m aproximativament, locaument mès. Açò se da especiaument ar èst. Eth vent serà de moderat a fòrt.

Es naues acumulacions de nhèu ventada repòsen ath dessús de coches trendes sustot en pales ombrères per dessús des 2400 m aproximativament. Aguestes son principaument petites e se pòden desencadenar sonque de manèra isolada.

## Tendéncia

Dimenge: Era superfícia deth mantèth de nhèu se regelarà tà formar ua crosta portanta. Afebliment deth perilh de lauegi de nhèu fòrça umida.

Es condicions deth temps permetran ua leugèra estabilizacion des plaques de vent.