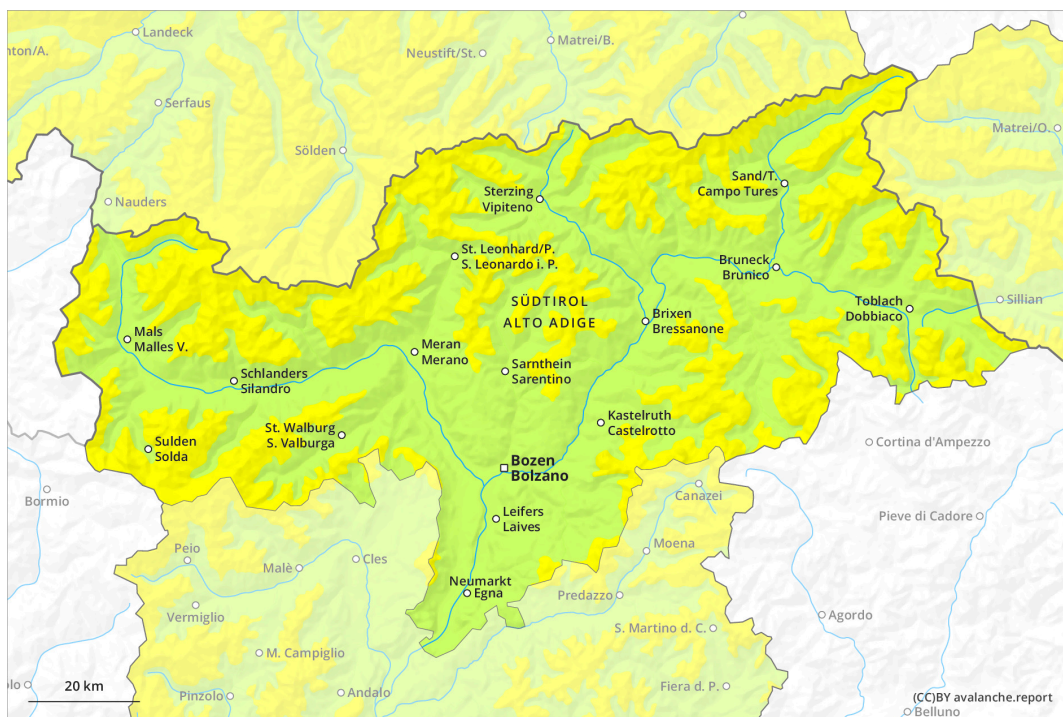
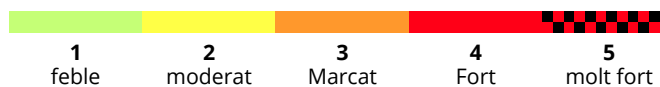
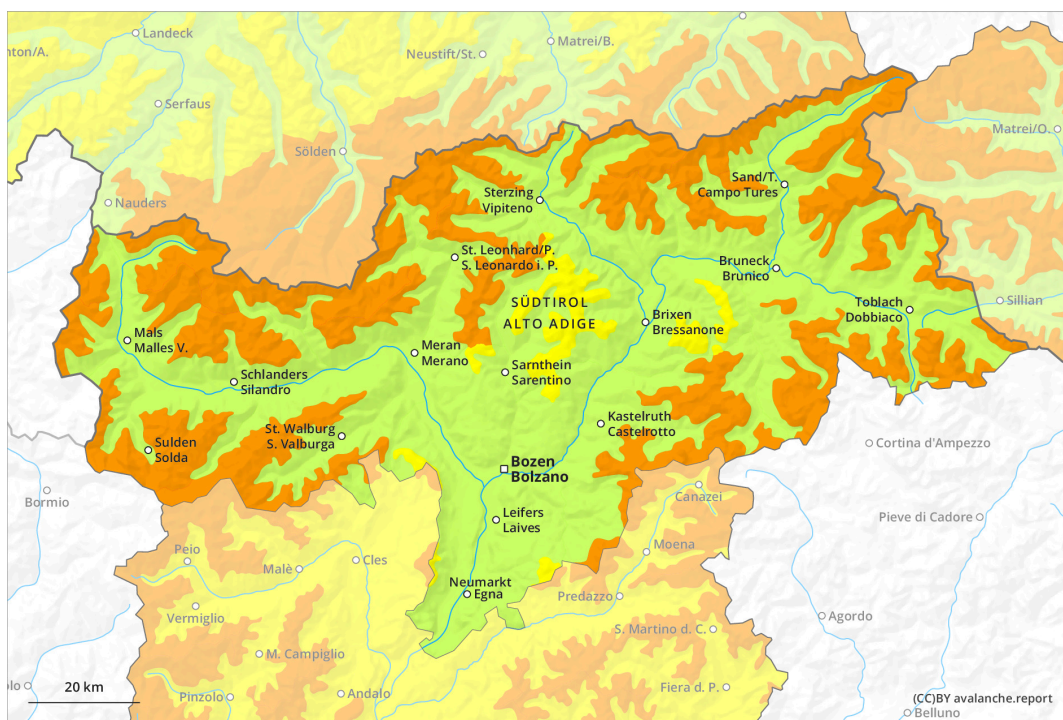




AM

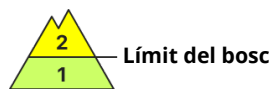


PM

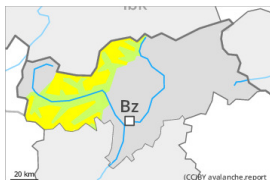


Grau de Perill 3 - Marcat

AM:



Tendència: perill d'allaus en augment
 enDijous 28 03 2024

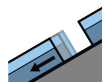


Plaques de vent



Límit del bosc

Estabilitat del mantell de neu: **pobre**
 freqüència: **algunes**
 Mida d'allau: **mitjana**



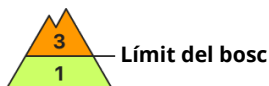
Lliscaments



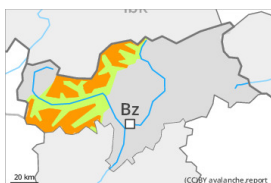
2600m

Estabilitat del mantell de neu: **molt pobre**
 freqüència: **poques**
 Mida d'allau: **mitjana**

PM:



Tendència: perill d'allaus en augment
 enDijous 28 03 2024

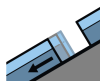


Plaques de vent



Límit del bosc

Estabilitat del mantell de neu: **molt pobre**
 freqüència: **algunes**
 Mida d'allau: **gran**



Lliscaments



2600m

Estabilitat del mantell de neu: **molt pobre**
 freqüència: **poques**
 Mida d'allau: **mitjana**

A conseqüència de la neu recent i el vent fort, clar augment del perill d'allaus.

En el transcurs de la jornada: La gran quantitat de neu recent i la neu ventada poden fàcilment desencadenar-se de manera accidental o, aïlladament de manera natural en totes les orientacions per sobre del límit del bosc. Aquestes darreres quedaran en alguns casos cobertes de neu i, per tant, seran difícils d'identificar. Els indrets perillosos augmentaran amb l'altitud. Precaució sobretot en vessants obacs molt inclinats, i també prop de les carenes, en canals i cubetes. Les allaus són de manera aïllada de mida gran.

Hi ha un perill latent d'allaus de lliscament basal. Això es dona en vessants herbosos inclinats per sota dels 2600 m aproximadament. Les allaus poden atènyer mides mitjanes. Evitar les zones amb esquerdes de lliscament basal.

Mantell de neu

Patrons de perill

pp.6: neu freda i incohesiva i vent

pp.2: Lliscaments

En una zona àmplia cauran de 25 a 40 cm de neu per sobre dels 1200 m aproximadament, localment fins a



50 cm. El vent serà de vegades de fort a molt fort.

Noves acumulacions de neu ventada es dipositaran a sobre de capes toves sobretot en vessants obacs en altitud.

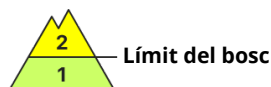
El mantell de neu vell és humit per sota dels 2400 m aproximadament.

Tendència

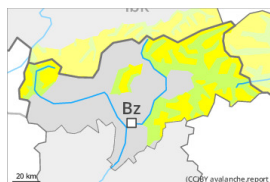
El problema de neu ventada recent és la principal font de perill. Caurà una mica de neu localment. El problema de lliscaments basals requereix atenció.

Grau de Perill 3 - Marcat

AM:



Tendència: Perill d'allaus constant →
enDijous 28 03 2024

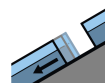


Plaques de vent



Límit del bosc

Estabilitat del mantell de neu: **pobre**
freqüència: **algunes**
Mida d'allau: **mitjana**



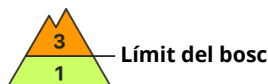
Lliscaments



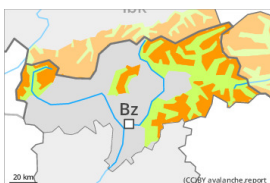
2600m

Estabilitat del mantell de neu: **molt pobre**
freqüència: **poques**
Mida d'allau: **mitjana**

PM:



Tendència: Perill d'allaus constant →
enDijous 28 03 2024

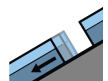


Plaques de vent



Límit del bosc

Estabilitat del mantell de neu: **pobre**
freqüència: **moltes**
Mida d'allau: **mitjana**



Lliscaments



2600m

Estabilitat del mantell de neu: **molt pobre**
freqüència: **poques**
Mida d'allau: **mitjana**

A conseqüència de la neu recent i el vent fort, augment del perill d'allaus.

La neu recent i les plaques de vent extenses poden ser desencadenades al pas d'un sol muntanyenc sobretot en orientacions oest a fins a l'est pel nord per sobre del límit del bosc. Precaució sobretot a la base de parets rocoses i darrere de canvis abruptes de pendent. Els indrets perillosos i la probabilitat de desencadenament augmentaran en el transcurs de la jornada. Els indrets perillosos i la probabilitat de desencadenament augmentaran amb l'altitud. Les allaus són com a mínim de mida mitjana.

A més hi ha un perill latent d'allaus de lliscament basal. Això es dona en vessants herbosos inclinats per sota dels 2600 m aproximadament. Les allaus poden atènyer mides grans de manera aïllada. Evitar les zones amb esquerdes de lliscament basal.

Mantell de neu

Patrons de perill

pp.6: neu freda i incohesiva i vent

pp.2: lliscaments

En una zona àmplia fins al vespre cauran de 20 a 30 cm de neu per sobre dels 1200 m aproximadament, localment més. El vent serà de vegades de fort a molt fort.

Les noves i les menys recents acumulacions de neu ventada descansen a sobre de capes toves sobretot en



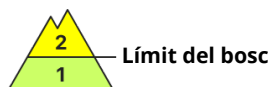
orientacions oest a fins a l'est pel nord en altitud.

Tendència

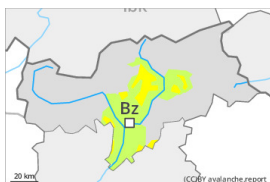
El problema de neu ventada recent és la principal font de perill. El problema de lliscaments basals requereix atenció.

Grau de Perill 2 - Moderat

AM:



Tendència: Perill d'allaus constant →
 enDijous 28 03 2024

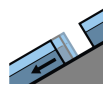


Plaques de vent



Límit del bosc

Estabilitat del mantell de neu: **pobre**
 freqüència: **algunes**
 Mida d'allau: **mitjana**



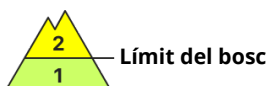
Lliscaments



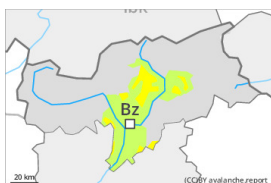
2600m

Estabilitat del mantell de neu: **molt pobre**
 freqüència: **poques**
 Mida d'allau: **mitjana**

PM:



Tendència: Perill d'allaus constant →
 enDijous 28 03 2024

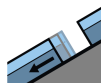


Plaques de vent



Límit del bosc

Estabilitat del mantell de neu: **pobre**
 freqüència: **algunes**
 Mida d'allau: **mitjana**



Lliscaments



2600m

Estabilitat del mantell de neu: **molt pobre**
 freqüència: **poques**
 Mida d'allau: **mitjana**

A conseqüència de la neu recent i el vent fort, augment del perill d'allaus.

La neu recent i les plaques de vent extenses poden ser desencadenades al pas d'un sol muntanyenc sobretot en orientacions oest a fins a l'est pel nord per sobre del límit del bosc. Precaució sobretot a la base de parets rocoses i darrere de canvis abruptes de pendent. Els indrets perillosos i la probabilitat de desencadenament augmentaran en el transcurs de la jornada. Les allaus són com a mínim de mida mitjana.

A més hi ha un perill latent d'allaus de lliscament basal. Això es dona en vessants herbosos inclinats per sota dels 2600 m aproximadament. Les allaus poden atènyer mides grans de manera aïllada. Evitar les zones amb esquerdes de lliscament basal.

Mantell de neu

Patrons de perill

pp.6: neu freda i incohesiva i vent

pp.2: lliscaments

En una zona àmplia fins al vespre cauran de 10 a 20 cm de neu per sobre dels 1200 m aproximadament, localment més. El vent serà de vegades de fort a molt fort.

Les noves i les menys recents acumulacions de neu ventada descansen a sobre de capes toves sobretot en



orientacions oest a fins a l'est pel nord en altitud.

Tendència

El problema de neu ventada recent és la principal font de perill. El problema de lliscaments basals requereix atenció.