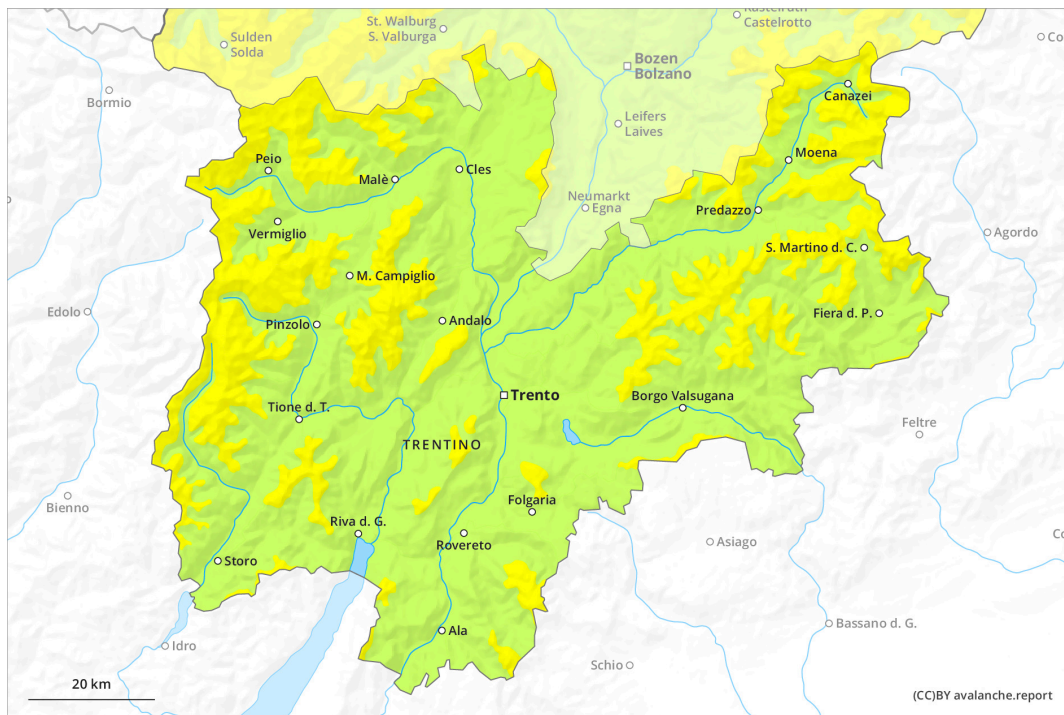
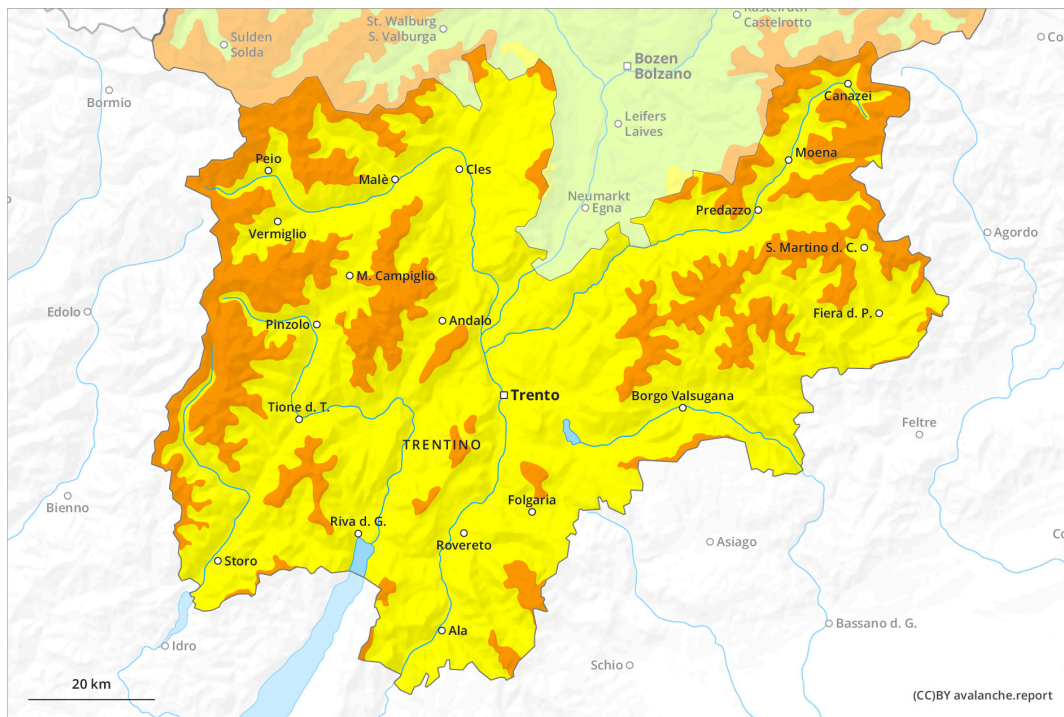




AM

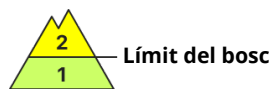


PM

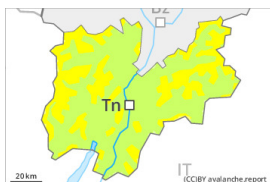


Grau de Perill 3 - Marcat

AM:



Tendència: perill d'allaus en augment
enDijous 28 03 2024



Plaques de vent



Límit del bosc

Estabilitat del mantell de neu: **pobre**
freqüència: **algunes**
Mida d'allau: **mitjana**



Neu humida



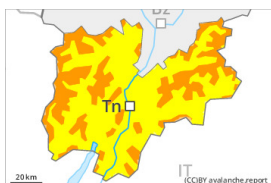
Límit del bosc

Estabilitat del mantell de neu: **pobre**
freqüència: **poques**
Mida d'allau: **petita**

PM:



Tendència: perill d'allaus en augment
enDijous 28 03 2024



Plaques de vent



Límit del bosc

Estabilitat del mantell de neu: **pobre**
freqüència: **algunes**
Mida d'allau: **gran**



Neu humida



Límit del bosc

Estabilitat del mantell de neu: **pobre**
freqüència: **algunes**
Mida d'allau: **mitjana**

Atenció a la neu recent i la neu ventada. El perill d'allaus augmentarà al llarg del dia.

La gran quantitat de neu recent i en particular les plaques de vent formades durant la nevada poden ser desencadenades al pas d'un sol muntanyenc en totes les orientacions per sobre del límit del bosc, especialment en cubetes, canals i darrere de canvis abruptes de pendent. A més són possibles allaus de neu sense cohesió de mida mitjana. Evitar les zones amb esquerdes de lliscament basal si és possible.

Mantell de neu

Patrons de perill

pp.6: neu freda i incohesiva i vent

Localment cauran en una zona extensa de 20 a 40 cm de neu per sobre dels 1500 m aproximadament, localment més. El vent serà de vegades de fort a molt fort.

Noves acumulacions de neu ventada es dipositaran a sobre d'una superfície desfavorable del mantell de neu vella en totes les orientacions per sobre del límit del bosc.

El mantell de neu vell és humit per sota dels 2400 m aproximadament.

Tendència



El dijous caurà una mica de neu localment. Atenció a la neu recent i la neu ventada. El perill d'allaus romandrà invariable.