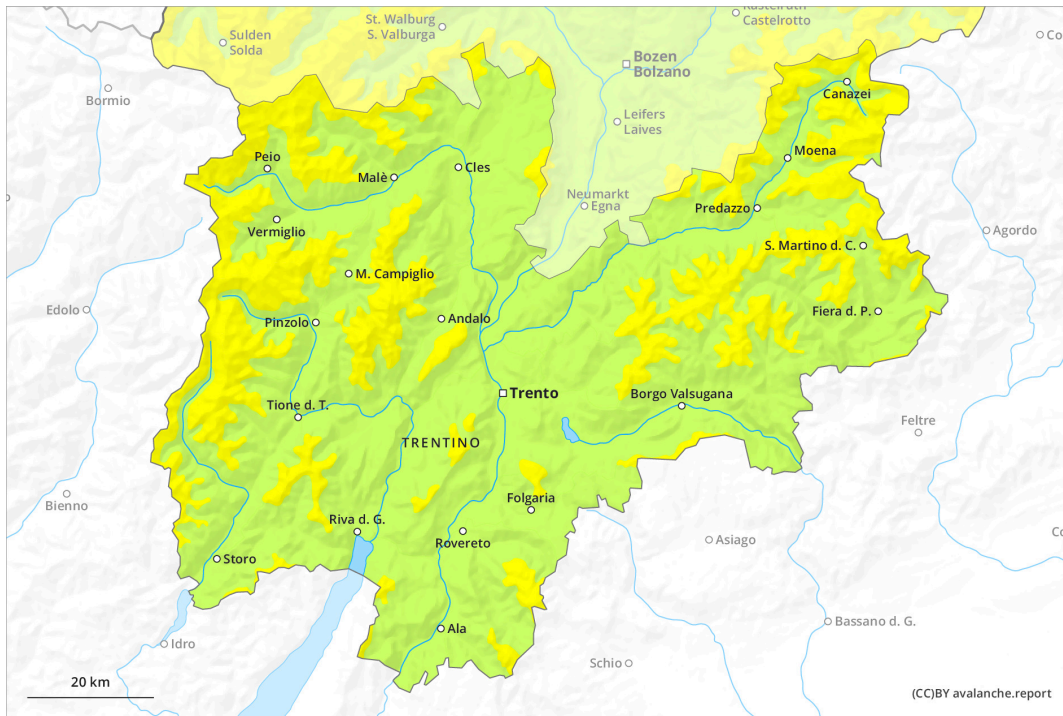
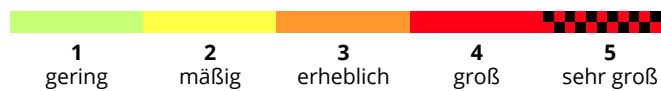
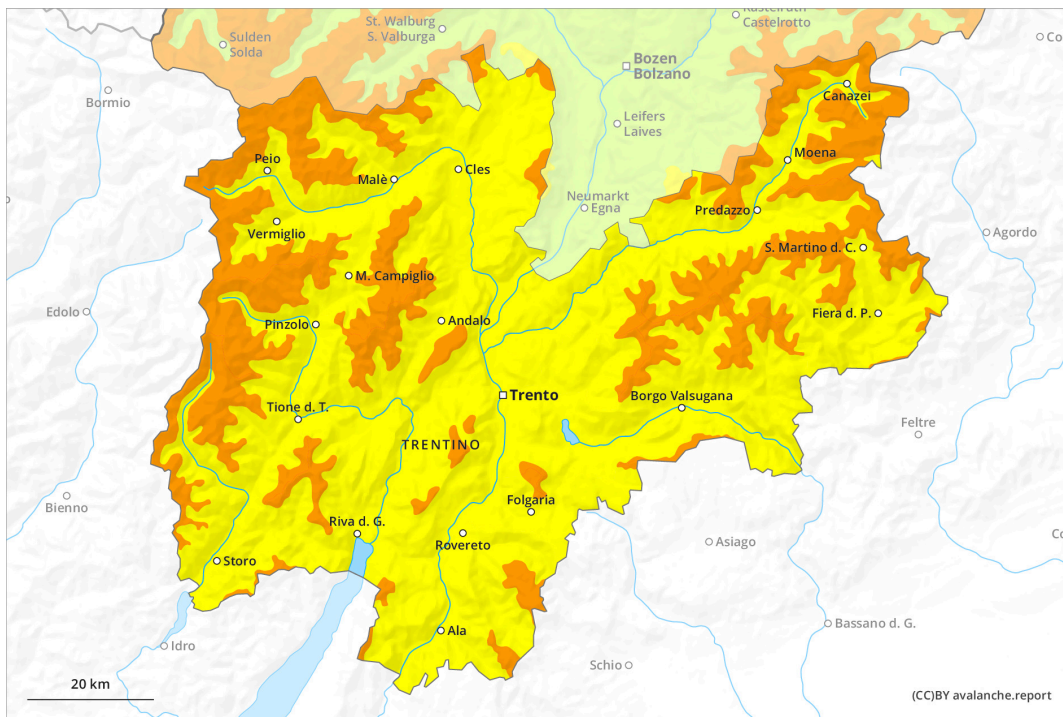


Vormittag



Nachmittag

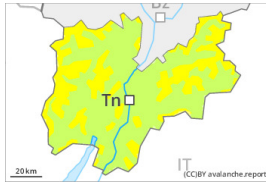


Gefahrenstufe 3 - Erheblich

AM:



Tendenz: Lawinengefahr steigt
am Donnerstag, den 28.03.2024



Tribschnee



Waldgrenze

Schneedeckenstabilität: **schlecht**

Gefahrenstellen: **einige**

Lawinengröße: **mittel**



Nassschnee



Waldgrenze

Schneedeckenstabilität: **schlecht**

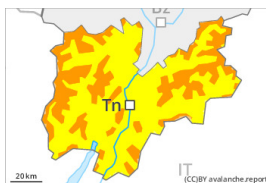
Gefahrenstellen: **wenige**

Lawinengröße: **klein**

PM:



Tendenz: Lawinengefahr steigt
am Donnerstag, den 28.03.2024



Tribschnee



Waldgrenze

Schneedeckenstabilität: **schlecht**

Gefahrenstellen: **einige**

Lawinengröße: **groß**



Nassschnee



Waldgrenze

Schneedeckenstabilität: **schlecht**

Gefahrenstellen: **einige**

Lawinengröße: **mittel**

Vorsicht vor Neu- und Tribschnee. Die Lawinengefahr steigt im Tagesverlauf an.

Der viele Neuschnee und insbesondere die während dem Schneefall entstandenen Tribschneeansammlungen können an allen Expositionen oberhalb der Waldgrenze von einzelnen Wintersportlern ausgelöst werden, vor allem in Rinnen, Mulden und hinter Geländekanten. Zudem sind mittlere Lockerschneelawinen möglich. Zonen mit Gleitschneerissen sollten möglichst gemieden werden.

Schneedecke

Gefahrenmuster

gm.6: lockerer schnee und wind

Es fallen lokal oberhalb von rund 1500 m verbreitet 20 bis 40 cm Schnee, lokal auch mehr. Der Wind bläst zeitweise stark bis stürmisch.

Frische Tribschneeansammlungen werden an allen Expositionen oberhalb der Waldgrenze auf eine ungünstige Altschneeoberfläche abgelagert.

Die Altschneedecke ist unterhalb von rund 2400 m feucht.

Tendenz

Am Donnerstag fällt lokal etwas Schnee. Vorsicht vor Neu- und Tribschnee. Die Lawinengefahr bleibt



bestehen.