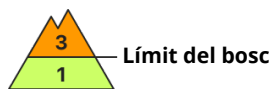
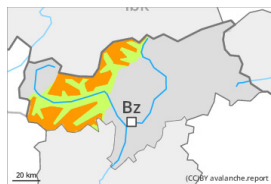


## Grau de Perill 3 - Marcat



**Tendència: Perill d'allaus constant** →  
 en Divendres 29 03 2024



Plaques de vent



Límit del bosc

Estabilitat del mantell de neu: **pobre**  
 freqüència: **moltes**  
 Mida d'allau: **mitjana**

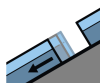


Neu recent



Límit del bosc

Estabilitat del mantell de neu: **pobre**  
 freqüència: **moltes**  
 Mida d'allau: **mitjana**



Lliscaments



2600m

Estabilitat del mantell de neu: **molt pobre**  
 freqüència: **poques**  
 Mida d'allau: **mitjana**

El problema de neu ventada recent ha d'avaluar-se de manera crítica. A més són d'esperar en nombre creixent allaus de neu sense cohesió de mida mitjana.

Amb la neu recent i el vent de fort a molt fort, es formaran plaques de vent addicionals. Aquestes darreres poden ser desencadenades fàcilment al pas d'un sol muntanyenc sobretot en vessants inclinats orientats a oest, nord i est. Precaució sobretot en cubetes, canals i darrere de canvis abruptes de pendent. Els indrets perillosos i la probabilitat de desencadenament augmentaran amb l'altitud.

Especialment als sectors més afectats per les precipitacions, són possibles allaus naturals de mida mitjana i, locament, gran. Això es dona especialment en vessants obacs molt inclinats prop de les carenes en altitud.

Són probables cada cop més nombroses allaus de neu sense cohesió, fins i tot de mida mitjana, sobretot en cas de clarianes més importants.

A més hi ha un perill latent d'allaus de lliscament basal. Això es dona en vessants herbosos inclinats per sota dels 2600 m aproximadament. Les allaus són com a mínim de mida mitjana. Evitar les zones amb esquerdes de lliscament basal.

Les excursions de muntanya requereixen experiència i una certa prudència.

### Mantell de neu

**Patrons de perill**

pp.6: neu freda i incohesiva i vent

pp.2: lliscaments

Dimecres han caigut de 20 a 40 cm de neu, localment fins a 50 cm. En el període fins el dijous cauran fins a



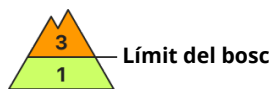
10 cm de neu, localment més.

El vent serà de fort a molt fort. Les noves i les menys recents acumulacions de neu ventada descansen a sobre de capes toves sobretot en orientacions oest a fins a l'est pel nord en altitud.

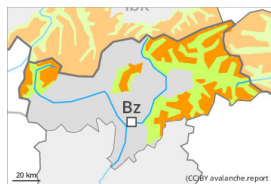
## Tendència

El problema de neu ventada recent és la principal font de perill. A conseqüència de l'augment de la temperatura diürna, són probables allaus de neu humida sense cohesió, fins i tot de mida mitjana. El problema de lliscaments basals requereix atenció.

## Grau de Perill 3 - Marcat



Tendència: **Perill d'allaus constant**  
en Divendres 29 03 2024



Plaques de vent



Límit del bosc

Estabilitat del mantell de neu: **pobre**  
freqüència: **moltes**  
Mida d'allau: **mitjana**

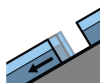


Neu recent



Límit del bosc

Estabilitat del mantell de neu: **molt pobre**  
freqüència: **algunes**  
Mida d'allau: **mitjana**



Lliscaments



2600m

Estabilitat del mantell de neu: **molt pobre**  
freqüència: **poques**  
Mida d'allau: **mitjana**

El problema de neu ventada recent ha d'avaluar-se de manera crítica. A més són d'esperar en nombre creixent allaus de neu sense cohesió de mida mitjana.

Amb la neu recent i el vent de fort a molt fort, es formaran plaques de vent addicionals. Aquestes darreres ja poden ser desencadenades al pas d'un sol muntanyenc sobretot en vessants molt inclinats orientats a oest, nord i est. Precaució sobretot en cubetes, canals i darrere de canvis abruptes de pendent. Els indrets perillosos i la probabilitat de desencadenament augmentaran amb l'altitud.

Especialment als sectors més afectats per les precipitacions, són possibles allaus naturals de mida mitjana. Això es dona especialment en vessants obacs molt inclinats prop de les carenes en altitud.

Són probables cada cop més nombroses allaus de neu sense cohesió, fins i tot de mida mitjana, sobretot en cas de clarianes més importants.

A més hi ha un perill latent d'allaus de lliscament basal. Això es dona en vessants herbosos inclinats per sota dels 2600 m aproximadament. Les allaus són com a mínim de mida mitjana. Evitar les zones amb esquerdes de lliscament basal.

Les excursions de muntanya requereixen experiència i una certa prudència.

## Mantell de neu

Patrons de perill

pp.6: neu freda i incohesiva i vent

pp.2: lliscaments

Dimecres han caigut de 20 a 30 cm de neu, localment més. En el període fins el dijous cauran fins a 10 cm de neu, localment més.

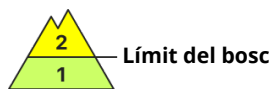


El vent serà de fort a molt fort. Les noves i les menys recents acumulacions de neu ventada descansen a sobre de capes toves sobretot en orientacions oest a fins a l'est pel nord en altitud.

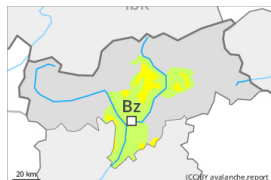
## Tendència

El problema de neu ventada recent és la principal font de perill. A conseqüència de l'augment de la temperatura diürna, són probables allaus de neu humida sense cohesió, fins i tot de mida mitjana. El problema de lliscaments basals requereix atenció.

## Grau de Perill 2 - Moderat



**Tendència: Perill d'allaus constant** →  
en Divendres 29 03 2024

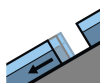


Plaques de vent



Límit del bosc

Estabilitat del mantell de neu: **pobre**  
freqüència: **algunes**  
Mida d'allau: **mitjana**



Lliscaments



2600m

Estabilitat del mantell de neu: **molt pobre**  
freqüència: **poques**  
Mida d'allau: **mitjana**

### Atenció al problema de neu ventada recent.

La neu recent i les plaques de vent poden desencadenar-se al pas d'un sol muntanyenc sobretot en orientacions oest a fins a l'est pel nord. Els indrets perillosos i la probabilitat de desencadenament augmentaran amb l'altitud. Les allaus són com a mínim de mida mitjana.

Són probables cada cop més nombroses allaus de neu sense cohesió, però majoritàriament petites.

A més hi ha un perill latent d'allaus de lliscament basal. Això es dona en vessants herbosos inclinats per sota dels 2600 m aproximadament. Les allaus poden atènyer mides mitjanes de manera aïllada. Evitar les zones amb esquerdes de lliscament basal.

### Mantell de neu

**Patrons de perill**

pp.6: neu freda i incohesiva i vent

pp.2: lliscaments

En una zona àmplia dimecres han caigut de 10 a 20 cm de neu. Localment en el període fins el dijous cauran fins a 10 cm de neu. El vent serà de vegades de fort a molt fort.

Les noves i les menys recents acumulacions de neu ventada descansen a sobre de capes toves sobretot en orientacions oest a fins a l'est pel nord en altitud.

### Tendència

El problema de neu ventada recent és la principal font de perill. A conseqüència de l'augment de la temperatura diürna, són probables allaus de neu humida sense cohesió. El problema de lliscaments basals requereix atenció.