

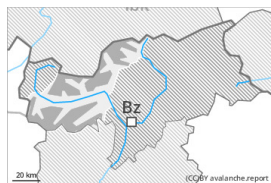
Grad de perih 3 - Mercat



Limit deth bòsc

Tendència: perih de lauegi constant

enDiuendres 29 03 2024



Plaques de vent



Limit deth bòsc

Estabilitat deth celh de nhèu: **prabe**

Frecuència: **Molti**

Mesura de lauet: **Mejan**



Nhèu recenta

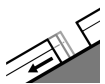


Limit deth bòsc

Estabilitat deth celh de nhèu: **prabe**

Frecuència: **Molti**

Mesura de lauet: **Mejan**



Esguitlament de nhèu



2600m

Estabilitat deth celh de nhèu: **molt prabe**

Frecuència: **Pògui**

Mesura de lauet: **Mejan**

Eth problèma de nhèu ventada recenta ac cau avalorar de manèra critica. Ath delà son probables en nombre creishent lauegi de nhèu sense coesion de mida mejana.

Damb era nhèu recenta e eth vent de fòrt a plan fòrt, se formaràn plaques de vent addicionaus. Aguestes darrères pòden èster desencadenades damb facilitat ath pas d'un unic montanhaire sustot en pales arribentes orientades ath oèst, nòrd e èst. Precaucion sustot enes conques, canaus e ath darrèr de cambis abruptes de pendent. Es endrets perilhosi e era probabilitat de desencadenament aumentaràn damb era altitud.

Especialment enes sectors mès afectadi pes precipitacions, son possibles lauegi naturaus de mida mejana e, locaument, grana. Açò se da especialment enes pales ombrères fòrça arribentes apròp des crestes en altitud.

Son probables cada viatge mès nombrosi lauegi de nhèu sense coesion, tanben de mida mejana, sustot en cas de lucades mès importantes.

Ath delà i a un perih latent de lauegi d'esguitlament basau. Açò se da enes pales erboses arribentes per dejós des 2600 m aproximativament. Es lauegi son aumens de mida mejana. Evitar es zònes damb henerècles d'esguitlament basau.

Es excursions de montanha requerissen experiència e ua cèrta prudència.

Celh de nhèu

Patrons de perih

pp.6: heired, nhèu sense coesion e vent

pp.2: esguitlament de nhèu



Dimèrcles an queigut de 20 a 40 cm de nhèu, locaument enquia 50 cm. Queirà en periòde enquiath dijaus enquia 10 cm de nhèu, locaument mès.

Eth vent serà de fòrt a plan fòrt. Es naues e es mens recentes acumulacions de nhèu ventada repòsen ath dessús de coches trendes sustot en orientacions oèst enquiar èst peth nòrd en altitud.

Tendéncia

Eth problèma de nhèu ventada recenta ei era hònt principau de perilh. A conseqüència der augment dera temperatura diürna, son probables lauegi de nhèu umida sense coesion, tanben de mida mejana. Eth problèma d'esguitlaments basaus requerís atencion.

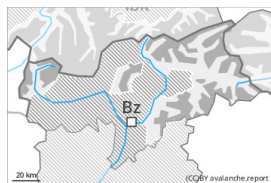
Grad de perih 3 - Mercat



Limit deth bòsc

Tendència: perih de lauegi constant

enDiuendres 29 03 2024



Plaques de vent



Limit deth bòsc

Estabilitat deth celh de nhèu: **prau**e

Frecuència: **Molti**

Mesura de lauet: **Mejan**



Nhèu recenta

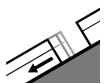


Limit deth bòsc

Estabilitat deth celh de nhèu: **molt prau**e

Frecuència: **Quauqui**

Mesura de lauet: **Mejan**



Esguitlament de nhèu



2600m

Estabilitat deth celh de nhèu: **molt prau**e

Frecuència: **Pògui**

Mesura de lauet: **Mejan**

Eth problèma de nhèu ventada recenta ac cau avalorar de manèra critica. Ath delà son probables en nombre creishent lauegi de nhèu sense coesion de mida mejana.

Damb era nhèu recenta e eth vent de fòrt a plan fòrt, se formaràn plaques de vent addicionaus. Aguestes darrères ja pòden èster desencadenades ath pas d'un unic montanhaire sustot en pales fòrça arribentes orientades ath oèst, nòrd e èst. Precaucion sustot enes conques, canaus e ath darrèr de cambis abruptes de pendent. Es endrets perilhosi e era probabilitat de desencadenament aumentaràn damb era altitud. Especiaument enes sectors mès afectadi pes precipitacions, son possibles lauegi naturaus de mida mejana. Açò se da especiaument enes pales ombrères fòrça arribentes apròp des crestes en altitud.

Son probables cada viatge mès nombrosi lauegi de nhèu sense coesion, tanben de mida mejana, sustot en cas de lucades mès importantes.

Ath delà i a un perih latent de lauegi d'esguitlament basau. Açò se da enes pales erbooses arribentes per dejós des 2600 m aproximativament. Es lauegi son aumens de mida mejana. Evitar es zònes damb henerècles d'esguitlament basau.

Es excursions de montanha requerissen experiència e ua cèrta prudència.

Celh de nhèu

Patrons de perih

pp.6: heired, nhèu sense coesion e vent

pp.2: esguitlament de nhèu

Dimèrcles an queigut de 20 a 30 cm de nhèu, locaument mès. Queirà en periòde enquiath dijaus enquia



10 cm de nhèu, locaument mèu.

Eth vent serà de fòrt a plan fòrt. Es naues e es mens recentes acumulacions de nhèu ventada repòsen ath dessús de coches trendes sustot en orientacions oèst enquiar èst peth nòrd en altitud.

Tendéncia

Eth problèma de nhèu ventada recenta ei era hònt principau de perilh. A conseqüéncia der augment dera temperatura diürna, son probables lauegi de nhèu umida sense coesion, tanben de mida mejana. Eth problèma d'esguitlaments basaus requerís atencion.

Grad de perih 2 - Moderat



Limit deth bòsc

Tendència: perih de lauegi constant

enDiuendres 29 03 2024



Plaques de vent

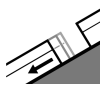


Limit deth bòsc

Estabilitat deth celh de nhèu: **prabe**

Frecuència: **Quauqui**

Mesura de lauet: **Mejan**



Esguitlament de nhèu



2600m

Estabilitat deth celh de nhèu: **molt prabe**

Frecuència: **Pògui**

Mesura de lauet: **Mejan**

Atencion ath problèma de nhèu ventada recenta.

Era nhèu recenta e es plaques de vent se pòden desencadenar ath pas d'un unic montanhaire sustot en orientacions oèst enquiar èst peth nòrd. Es endrets perilhosi e era probabilitat de desencadenament aumentaràn damb era altitud. Es lauegi son aumens de mida mejana.

Son probables cada viatge mès nombrosi lauegi de nhèu sense coesion, mès majoritariament petiti.

Ath delà i a un perih latent de lauegi d'esguitlament basau. Açò se da enes pales erbooses arribentes per dejós des 2600 m aproximativament. Es lauegi pòden arténher mides mejanes de manèra isolada. Evitar es zònes damb henerècles d'esguitlament basau.

Celh de nhèu

Patrons de perih

pp.6: heired, nhèu sense coesion e vent

pp.2: esguitlament de nhèu

En ua zòna grana dimèrcles an queigut de 10 a 20 cm de nhèu. Locaument queirà en periòde enquiath dijaus enquia 10 cm de nhèu. Eth vent serà a viatges de fòrt a plan fòrt.

Es naues e es mens recentes acumulacions de nhèu ventada repòsen ath dessús de coches trendes sustot en orientacions oèst enquiar èst peth nòrd en altitud.

Tendència

Eth problèma de nhèu ventada recenta ei era hònt principau de perih. A conseqüència der aument dera temperatura diürna, son probables lauegi de nhèu umida sense coesion. Eth problèma d'esguitlaments basaus requerís atencion.