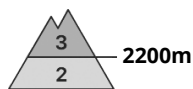
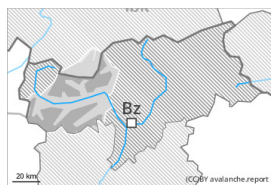




## Grad de perih 3 - Mercat



**Tendència: augment deth perih de lauegi**  
enDissabte 30 03 2024



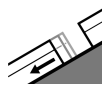
Plaques de vent



Estabilitat deth celh de nhèu: **molt praube**

Frecuència: **Quauqui**

Mesura de lauet: **Mejan**



Esguitlament de nhèu



Estabilitat deth celh de nhèu: **molt praube**

Frecuència: **Quauqui**

Mesura de lauet: **Mejan**

Era situacion de lauegi qu'ei en part encara delicada. Eth problèma de nhèu ventada recenta ac cau avalorar de manèra critica.

Damb eth vent de fòrt a plan fòrt, se formaràn plaques de vent adicionaus. Aguestes darrères ja pòden èster desencadenades ath pas d'un unic montanhaire sustot en pales fòrça arribentes orientades ath oèst, nòrd e sud-èst. Precaucion sustot enes conques, canaus e ath darrèr de cambis abruptes de pendent per dessus des 2200 m aproximativament. Es endrets perilhosi e era probabilitat de desencadenament aumentaràn damb era altitud.

Son possibles de manèra isolada lauegi naturaus. Açò se da especiaument enes pales ombrères fòrça arribentes apròp des crestes principalement en nauta montanha. Es lauegi son aumens de mida mejana.

Enes pales erbozes arribentes, son encara possibles lauegi d'esguitlament basau de mida mejana. Açò se da principalement enes pales soleienques arribentes per dejós des 2600 m aproximativament includint enes pales ombrères arribentes per dejós des 2200 m aproximativament. Evitar es zònes damb henerècles d'esguitlament basau.

A conseqüència der augment dera temperatura diürna, son probables cada viatge mès nombrosi lauegi de nhèu umida sense coesion. Açò se da enes pales extrèmament arribentes en totes es orientacions, sustot en cas de lucades mès importantes.

Es excursions de montanha requerissen fòrça experiència e ua cèrta prudència.

## Celh de nhèu

## Patrons de perih

pp.6: heired, nhèu sense coesion e vent

pp.2: esguitlament de nhèu

A compdar de dimèrcles an queigut de 25 a 40 cm de nhèu, locaument mès. Locaument eth diwendres queirà un shinhau de nhèu.

Eth vent serà de fòrt a plan fòrt. Es naues e es mens recentes acumulacions de nhèu ventada repòsen ath



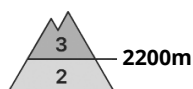
dessus de coches trendes sustot en orientacions oèst enquiath sud-èst peth nòrd en altitud. Ath long dera jornada era calor causarà ua progressiua umidificacion deth mantèth de nhèu.

## Tendència

Damb era nhèu recenta e eth vent fòrt, a compdar de meddia eth perilh de lauegi aumentarà sense pujar de grad. Queiràn de 15 a 30 cm de nhèu. Eth problèma de nhèu ventada recenta ei era hònt principau de perilh. Eth problèma d'esguitlaments basaus requerís atencion.

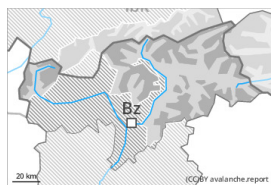


## Grad de perih 3 - Mercat

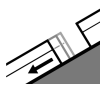


Tendència: perih de lauegi constant

enDissabte 30 03 2024



Plaques de vent

Estabilitat deth celh de nhèu: **prabe**Frecuència: **Molti**Mesura de lauet: **Mejan**

Esguitlament de nhèu

Estabilitat deth celh de nhèu: **molt prabe**Frecuència: **Quauqui**Mesura de lauet: **Mejan**

## Eth problèma de nhèu ventada recenta ac cau avalorar de manèra critica.

Damb eth vent de fòrt a plan fòrt, se formaràn plaques de vent addicionaus. Aguestes darrères ja pòden èster desencadenades ath pas d'un unic montanhaire sustot en pales fòrça arribentes orientades ath nòrd-oèst, nòrd e èst. Precaucion sustot enes conques, canaus e ath darrèr de cambis abruptes de pendent per dessus des 2200 m aproximativament. Es endrets perilhosi e era probabilitat de desencadenament aumentaràn damb era altitud.

Enes pales erbooses arribentes, son encara possibles lauegi d'esguitlament basau de mida mejana. Açò se da principalement enes pales soleienques arribentes per dejós des 2600 m aproximativament includint enes pales ombrères arribentes per dejós des 2200 m aproximativament. Evitar es zònes damb henerècles d'esguitlament basau.

A conseqüència der augment dera temperatura diürna, son probables cada viatge mès nombrosi lauegi de nhèu umida sense coesion. Açò se da enes pales extrèmament arribentes en totes es orientacions, sustot en cas de lucades mès importantes.

Es excursions de montanha requerissen experiència e ua cèrta prudència.

## Celh de nhèu

## Patrons de perih

pp.6: heired, nhèu sense coesion e vent

pp.2: esguitlament de nhèu

A compdar de dimèrcles an queigut de 15 a 30 cm de nhèu, locaument mès. Locaument eth diwendres queirà un shinhau de nhèu.

Eth vent serà de fòrt a plan fòrt. Es naues e es mens recentes acumulacions de nhèu ventada repòsen ath dessus de coches trendes sustot en orientacions nòrd-oèst enquiar èst peth nòrd en altitud. Ath long dera jornada era calor causarà ua progressiua umidificacion deth mantèth de nhèu.

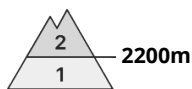


## Tendéncia

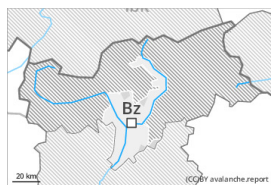
Damb era nhèu recenta e eth vent fòrt, a compdar de meddia eth perilh de lauegi aumentarà leugèrament. Eth problèma de nhèu ventada recenta ei era hònt principau de perilh. Eth problèma d'esguitlaments basaus requerís atencion.



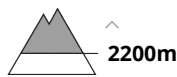
## Grad de perih 2 - Moderat



**Tendència: perih de lauegi constant** →  
enDissabte 30 03 2024



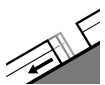
Plaques de vent



Estabilitat deth celh de nhèu: **prabe**

Frecuència: **Quauqui**

Mesura de lauet: **Mejan**



Esguitlament de nhèu



Estabilitat deth celh de nhèu: **molt prabe**

Frecuència: **Pògui**

Mesura de lauet: **Mejan**

### Eth problèma de nhèu ventada recenta ac cau avalorar de manèra critica.

Damb eth vent de fòrt a plan fòrt, se formaràn plaques de vent addicionaus. Aguestes darrères ja pòden èster desencadenades ath pas d'un unic montanhaire sustot en pales fòrça arribentes orientades ath nòrd-oèst, nòrd e èst. Precaucion sustot enes conques, canaus e ath darrèr de cambis abruptes de pendent per dessus des 2200 m aproximativament. Es endrets perilhosi e era probabilitat de desencadenament aumentaràn damb era altitud.

Enes pales erbooses arribentes, son possibles lauegi d'esguitlament basau. Açò se da principaument enes pales soleienques arribentes en altitud includint enes pales ombrères arribentes per dejós des 2200 m aproximativament. Evitar es zònes damb henerècles d'esguitlament basau.

A conseqüència der augment dera temperatura diürna, son probables cada viatge mès nombrosi lauegi de nhèu umida sense coesion. Açò se da enes pales extrèmament arribentes en totes es orientacions, sustot en cas de lucades mès importantes.

Es excursions de montanha requerissen experiència e ua cèrta prudència.

### Celh de nhèu

#### Patrons de perih

pp.6: heired, nhèu sense coesion e vent

pp.2: esguitlament de nhèu

A compdar de dimèrcles an queigut de 15 a 30 cm de nhèu, locaument mès. Locaument eth diwendres queirà un shinhau de nhèu.

Eth vent serà de fòrt a plan fòrt. Es naues e es mens recentes acumulacions de nhèu ventada repòsen ath dessus de coches trendes sustot en orientacions nòrd-oèst enquiar èst peth nòrd en altitud. Ath long dera jornada era calor causarà ua progressiua umidificacion deth mantèth de nhèu.

### Tendència



Damb era nhèu recenta e eth vent fòrt, a compdar de meddia eth perilh de lauegi aumentarà leugèrament. Eth problèma de nhèu ventada recenta ei era hònt principau de perilh. Eth problèma d'esguitlaments basaus requerís atencion.