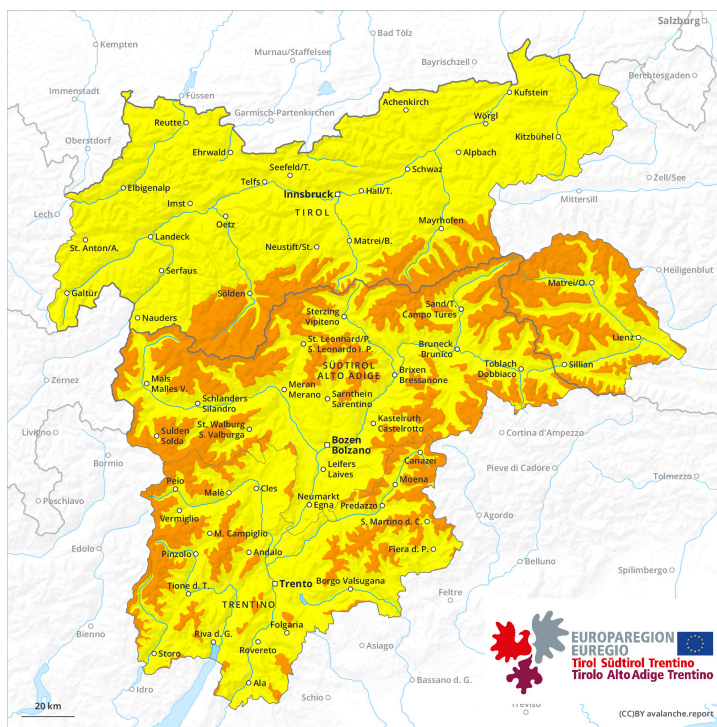
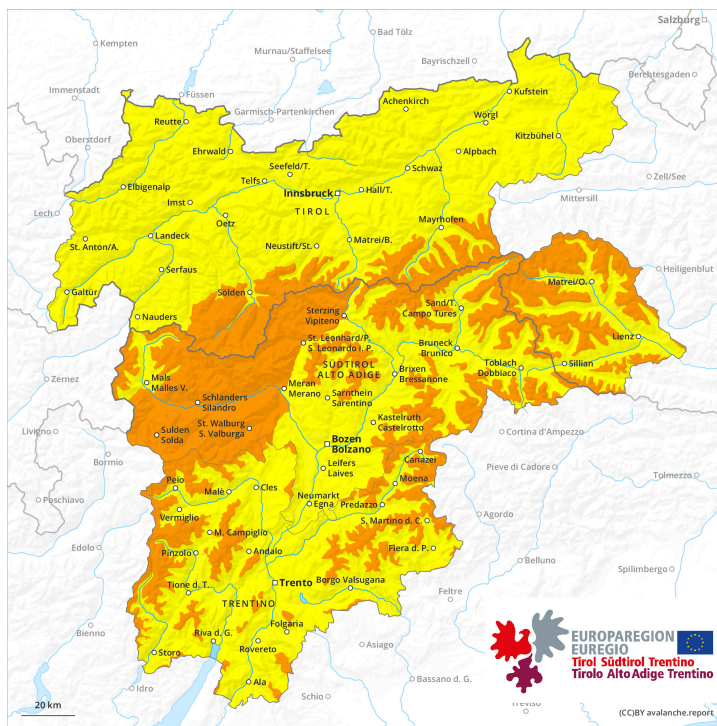




AM

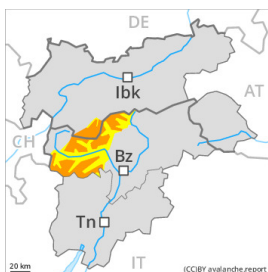


PM



Grado de Peligro 3 - Notable

AM:



Tendencia: peligro de aludes sin cambios →
 en Domingo 31 03 2024



Placas de viento

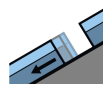


2400m

Estabilidad del manto de nieve: **muy pobre**

Frecuencia: **algunas**

Tamaño del alud: **mediano**



Deslizamientos



2600m

Estabilidad del manto de nieve: **muy pobre**

Frecuencia: **algunas**

Tamaño del alud: **mediano**

PM:



Tendencia: peligro de aludes sin cambios →
 en Domingo 31 03 2024



Placas de viento



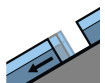
Límite del bosque

Estabilidad del manto de nieve:

muy pobre

Frecuencia: **algunas**

Tamaño del alud: **grande**



Deslizamientos



2600m

Estabilidad del manto de nieve:

muy pobre

Frecuencia: **algunas**

Tamaño del alud: **grande**



Nieve húmeda



Límite del bosque

Estabilidad del manto de nieve:

muy pobre

Frecuencia: **pocas**

Tamaño del alud: **mediano**

La situación de aludes es delicada. Con las precipitaciones, claro aumento del peligro de aludes.

A partir del mediodía, con la nieve reciente y el viento fuerte, se formarán placas de viento adicionales en todas las orientaciones. Estas últimas pueden desencadenarse fácilmente de manera natural o accidental. Precaución sobre todo en las cubetas, canales y detrás de los cambios abruptos de pendiente por encima del límite del bosque y cerca del límite del bosque. Los lugares peligrosos y la probabilidad de desencadenamiento aumentarán con la altitud. Los aludes son en parte de tamaño grande.

En las laderas herbosas inclinadas, son posibles avalanchas de deslizamiento basal de tamaño mediano y, localmente, grande. Esto se da principalmente en las laderas solanas inclinadas por debajo de los 2600 m aproximadamente incluyendo en las laderas umbrías inclinadas por debajo de los 2200 m aproximadamente. Evitar las zonas con grietas de deslizamiento basal.

A consecuencia de la lluvia intensa, a partir de mediodía son probables cada vez más numerosas avalanchas de nieve húmeda sin cohesión, incluso de tamaño mediano. Esto se da especialmente en las laderas extremadamente inclinadas en todas las orientaciones por debajo del límite del bosque.

Las excursiones por la montaña requieren muchísima experiencia i y prudencia.

Manto nivoso

Patrones de peligro

pp.6: frío, nieve suelta y viento

pp.2: deslizamientos

A partir del mediodía caerán de 30 a 40 cm de nieve, localmente más. Esto se da especialmente por encima del límite del bosque.

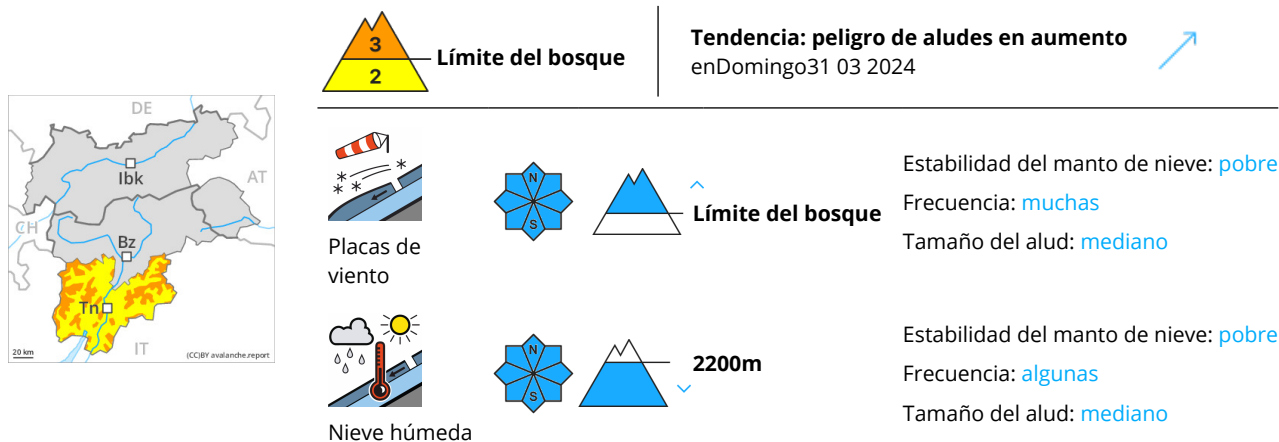
Las nuevas y las menos recientes acumulaciones de nieve venteada descansan encima de capas blandas en todas las orientaciones en altitud.

La lluvia causará una pérdida de la resistencia en el interior del manto de nieve.

Tendencia

La situación de aludes es crítica en muchos lugares. Caerán de 10 a 15 cm de nieve, localmente más. Con la nieve reciente y el viento fuerte, el peligro de aludes aumentará sin subir de grado. En cotas altas y en zonas de alta montaña: Nieve reciente y nieve venteada son la principal fuente de peligro. Por debajo de los 2600 m aproximadamente: La nieve húmeda y los aludes de deslizamiento requieren atención.

Grado de Peligro 3 - Notable



Atención a la nieve reciente y la nieve venteada. Con las precipitaciones, aumento del peligro de aludes.

La nieve reciente abundante y en particular las placas de viento formadas durante la nevada pueden ser desencadenadas al paso de un solo montañero en todas las orientaciones por encima del límite del bosque. Son posibles desencadenamientos a distancia, especialmente en las cubetas, canales y detrás de los cambios abruptos de pendiente.

Con la intensificación de la precipitación, en todas las orientaciones y en cotas medias y altas son probables cada vez más numerosas avalanchas de nieve sin cohesión de tamaño mediano y, localmente, grande.

Precaución en las laderas herbosas inclinadas, y en la base de las paredes rocosas sobre todo por debajo de los 2200 m aproximadamente. Evitar las zonas con grietas de deslizamiento basal si es posible.

Manto nivoso

Patrones de peligro

pp.6: frío, nieve suelta y viento

pp.3: lluvia

En los últimos días se han acumulado en una zona extensa de 30 a 50 cm de nieve por encima de los 1500 m aproximadamente, localmente más. El viento ha soplado a veces de fuerte a muy fuerte. En las zonas protegidas del viento se han formado placas de viento en algunos casos de tamaño grande. Estas últimas no se han unido bien con la nieve antigua en todas las orientaciones por encima del límite del bosque.

En el período hasta el sábado caerán en una zona extensa de 20 a 30 cm de nieve por encima de los 2000 m aproximadamente, localmente más. Las placas de viento de los últimos días quedarán en algunos casos cubiertas de nieve y, por lo tanto, serán difíciles de identificar.

La lluvia causará por debajo de los 2000 m aproximadamente una rápida humidificación del manto de nieve.

Tendencia

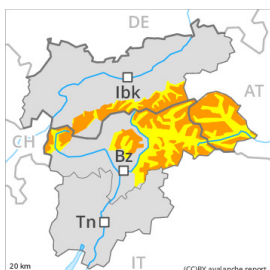
En el período hasta el domingo caerán en una zona extensa de 20 a 30 cm de nieve por encima de los 1800



m aproximadamente, localmente más. Atención a la nieve reciente y la nieve venteada. El peligro de aludes aumentará durante el día.

Grado de Peligro 3 - Notable

AM:



Tendencia: peligro de aludes sin cambios →
 en Domingo 31 03 2024

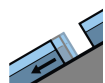


Placas de viento



2400m

Estabilidad del manto de nieve: **pobre**
 Frecuencia: **muchas**
 Tamaño del alud: **mediano**



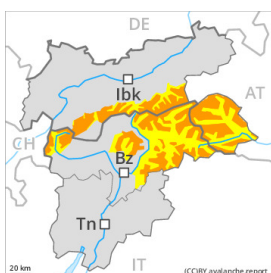
Deslizamientos



2600m

Estabilidad del manto de nieve: **muy pobre**
 Frecuencia: **algunas**
 Tamaño del alud: **mediano**

PM:



Tendencia: peligro de aludes sin cambios →
 en Domingo 31 03 2024

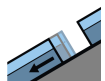


Placas de viento



2200m

Estabilidad del manto de nieve: **pobre**
 Frecuencia: **muchas**
 Tamaño del alud: **mediano**



Deslizamientos



2600m

Estabilidad del manto de nieve: **muy pobre**
 Frecuencia: **algunas**
 Tamaño del alud: **mediano**

Con las precipitaciones, aumento del peligro de aludes.

A partir del mediodía, con la nieve reciente y el viento fuerte, se formarán placas de viento adicionales sobre todo en las laderas orientadas a oeste, norte y este. Estas últimas pueden fácilmente desencadenarse. Precaución sobre todo en las cubetas, canales y detrás de los cambios abruptos de pendiente por encima de los 2200 m aproximadamente. Los lugares peligrosos y la probabilidad de desencadenamiento aumentarán con la altitud. Los aludes son como mínimo de tamaño mediano.

En las laderas herbosas inclinadas, son posibles avalanchas de deslizamiento basal de tamaño mediano y, locamente, grande. Esto se da principalmente en las laderas solanas inclinadas por debajo de los 2600 m aproximadamente incluyendo en las laderas umbrías inclinadas por debajo de los 2200 m aproximadamente. Evitar las zonas con grietas de deslizamiento basal.

A consecuencia de la lluvia, a partir de mediodía son probables algunas purgas de nieve húmeda sin cohesión. Esto se da especialmente en las laderas extremadamente inclinadas en todas las orientaciones por debajo del límite del bosque.



Las excursiones por la montaña requieren experiencia i y prudencia.

Manto nivoso

Patrones de peligro

pp.6: frío, nieve suelta y viento

pp.2: deslizamientos

A partir del mediodía caerán de 10 a 20 cm de nieve, localmente más. Esto se da especialmente por encima del límite del bosque.

Las nuevas y las menos recientes acumulaciones de nieve venteada descansan encima de capas blandas sobre todo en orientaciones oeste a este por el norte en altitud.

La lluvia causará una pérdida de la resistencia en el interior del manto de nieve.

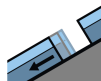
Tendencia

Caerán hasta 10 cm de nieve, localmente más. En cotas altas y en zonas de alta montaña: El problema de nieve venteada es la principal fuente de peligro. Por debajo de los 2600 m aproximadamente: La nieve húmeda y los aludes de deslizamiento requieren atención.

Grado de Peligro 2 - Limitado



Tendencia: peligro de aludes sin cambios →
en Domingo 31 03 2024



Deslizamientos



Estabilidad del manto de nieve: **muy pobre**

Frecuencia: **algunas**

Tamaño del alud: **mediano**

La nieve húmeda y los aludes de deslizamiento deben evaluarse con atención.

En el transcurso de la jornada, son probables cada vez más numerosas avalanchas de nieve muy húmeda y de deslizamiento basal. Esto se da principalmente en las laderas solanas inclinadas en todas las cotas y en las laderas umbrías inclinadas por debajo de los 2200 m aproximadamente. Los aludes pueden alcanzar tamaños medianos. Evitar las zonas con grietas de deslizamiento basal.

En una zona amplia viento muy fuerte hasta cotas bajas. Las nuevas acumulaciones de nieve venteada pero pueden desencadenarse solo de manera aislada. Tales lugares peligrosos se encuentran en laderas muy inclinadas umbrías por encima de los 2400 m aproximadamente. Atención al peligro de ser arrastrados por un alud sobre despeñaderos.

Manto nivoso

Patrones de peligro

pp.2: deslizamientos

pp.10: escenario de primavera

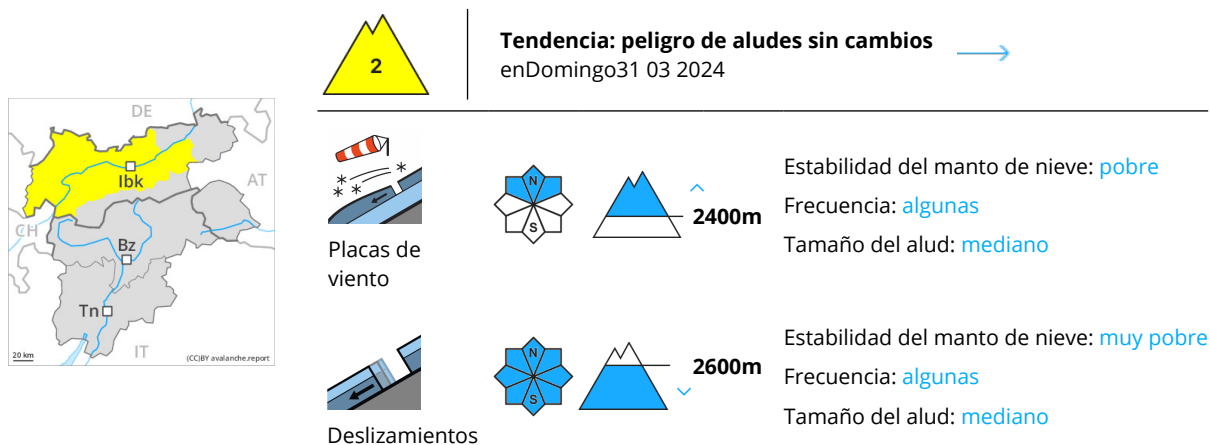
En el transcurso de la jornada el calor causará un rápido debilitamiento del manto de nieve.

El viento soplará, cerca de las cumbres, extremadamente fuerte. Nuevas acumulaciones de nieve venteada descansan encima de capas blandas en laderas umbrías en altitud.

Tendencia

Las condiciones meteorológicas causarán un debilitamiento del manto de nieve.

Grado de Peligro 2 - Limitado



El problema de nieve venteada reciente debe evaluarse con atención. La nieve húmeda y los aludes de deslizamiento requieren atención.

Con el viento con rachas extremadamente fuertes, se formarán placas de viento adicionales. Estas últimas ya pueden desencadenarse al paso de un solo montañero sobre todo en laderas umbrías muy inclinadas. Precaución sobre todo en las cubetas, canales y detrás de los cambios abruptos de pendiente por encima de los 2400 m aproximadamente. Los lugares peligrosos y la probabilidad de desencadenamiento aumentarán con la altitud.

A consecuencia del aumento de la temperatura diurna, son probables cada vez más numerosas avalanchas de nieve muy húmeda y de deslizamiento basal. Esto se da principalmente en las laderas solanas inclinadas por debajo de los 2600 m aproximadamente incluyendo en las laderas umbrías inclinadas por debajo de los 2200 m aproximadamente. Evitar las zonas con grietas de deslizamiento basal.

Manto nivoso

Patrones de peligro

pp.6: frío, nieve suelta y viento

pp.10: escenario de primavera

El viento soplará a veces extremadamente fuerte sobre todo en los sectores expuestos al Foehn. Las nuevas y las menos recientes acumulaciones de nieve venteada descansan encima de capas blandas sobre todo en laderas umbrías en altitud.

En el transcurso de la jornada el calor causará un rápido debilitamiento del manto de nieve.

Tendencia

Las condiciones meteorológicas causarán un debilitamiento del manto de nieve. Nieve húmeda y deslizamientos son la principal fuente de peligro. El problema de nieve venteada reciente requiere atención.

Grado de Peligro 2 - Limitado

AM:



Tendencia: peligro de aludes sin cambios →
 en Domingo 31 03 2024

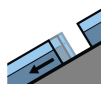


Placas de viento



2400m

Estabilidad del manto de nieve: **pobre**
 Frecuencia: **algunas**
 Tamaño del alud: **mediano**



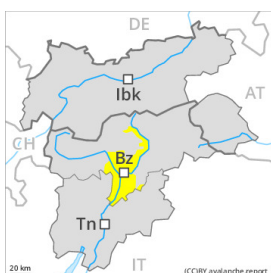
Deslizamientos



2600m

Estabilidad del manto de nieve: **muy pobre**
 Frecuencia: **algunas**
 Tamaño del alud: **mediano**

PM:



Tendencia: peligro de aludes sin cambios →
 en Domingo 31 03 2024

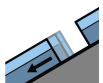


Placas de viento



2200m

Estabilidad del manto de nieve: **pobre**
 Frecuencia: **algunas**
 Tamaño del alud: **mediano**



Deslizamientos



2600m

Estabilidad del manto de nieve: **muy pobre**
 Frecuencia: **algunas**
 Tamaño del alud: **mediano**

Con las precipitaciones, aumento del peligro de aludes.

A partir del mediodía, con la nieve reciente y el viento fuerte, se formarán placas de viento adicionales sobre todo en las laderas orientadas a oeste, norte y este. Estas últimas pueden fácilmente desencadenarse. Precaución sobre todo en las cubetas, canales y detrás de los cambios abruptos de pendiente por encima de los 2200 m aproximadamente. Los lugares peligrosos y la probabilidad de desencadenamiento aumentarán con la altitud. Los aludes son como mínimo de tamaño mediano.

En las laderas herbosas inclinadas, son posibles avalanchas de deslizamiento basal de tamaño pequeño a mediano. Esto se da principalmente en las laderas solanas inclinadas por debajo de los 2600 m aproximadamente incluyendo en las laderas umbrías inclinadas por debajo de los 2200 m aproximadamente. Evitar las zonas con grietas de deslizamiento basal.

A consecuencia de la lluvia, a partir de mediodía son probables algunas purgas de nieve húmeda sin cohesión. Esto se da especialmente en las laderas extremadamente inclinadas en todas las orientaciones por debajo del límite del bosque.



Las excursiones por la montaña requieren experiencia i y prudencia.

Manto nivoso

Patrones de peligro

pp.6: frío, nieve suelta y viento

pp.2: deslizamientos

A partir del mediodía caerán de 10 a 20 cm de nieve, localmente más. Esto se da especialmente por encima del límite del bosque.

Las nuevas y las menos recientes acumulaciones de nieve venteada descansan encima de capas blandas sobre todo en orientaciones oeste a este por el norte en altitud.

La lluvia causará una pérdida de la resistencia en el interior del manto de nieve.

Tendencia

Caerán hasta 10 cm de nieve, localmente más. En cotas altas: El problema de nieve venteada es la principal fuente de peligro. Por debajo de los 2600 m aproximadamente: La nieve húmeda y los aludes de deslizamiento requieren atención.