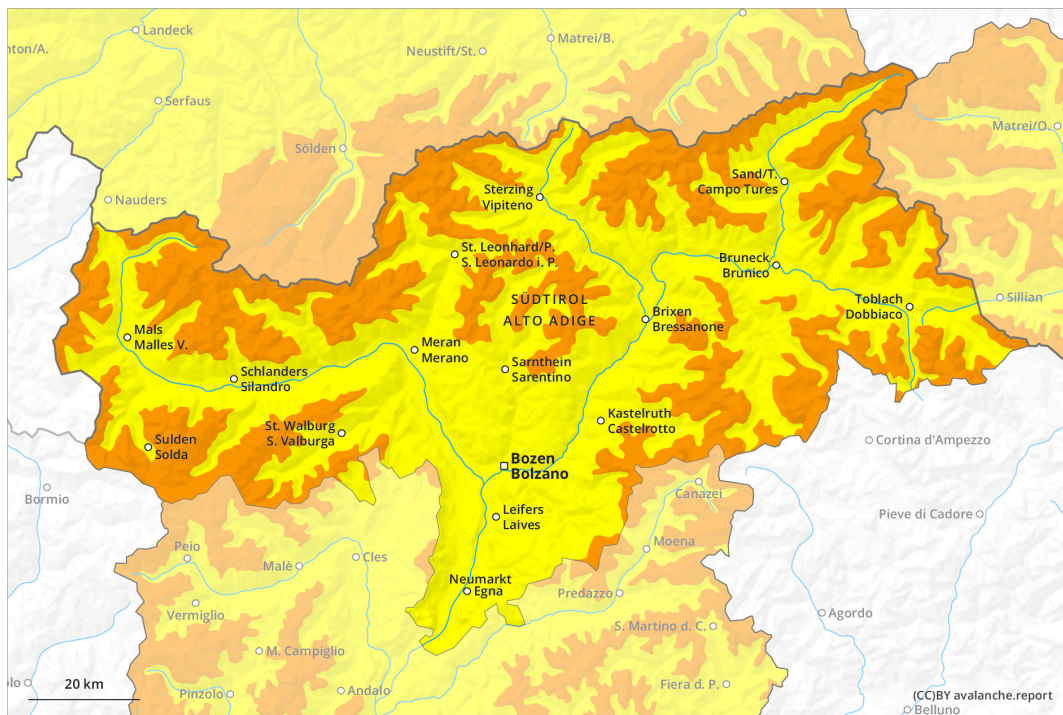
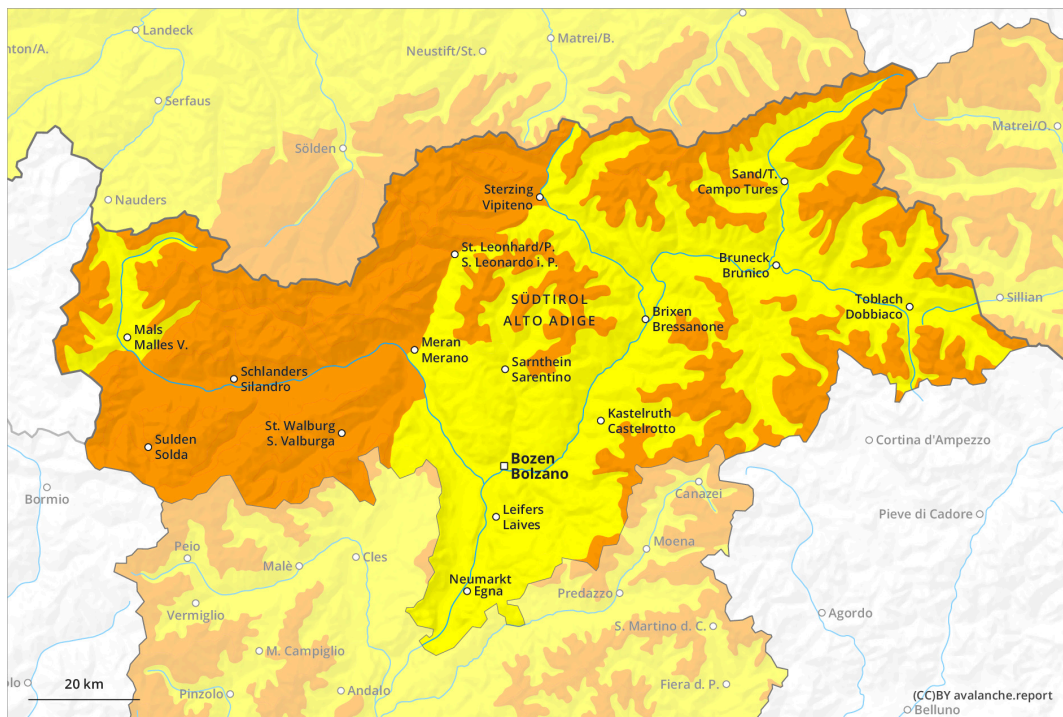




AM



PM

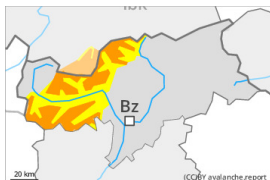


Grau de Perill 3 - Marcat

AM:



Tendència: Perill d'allaus constant →
 enDiumenge 31 03 2024

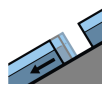


Plaques de vent



2400m

Estabilitat del mantell de neu: **molt pobre**
 freqüència: **algunes**
 Mida d'allau: **mitjana**



Lliscaments



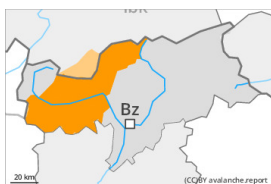
2600m

Estabilitat del mantell de neu: **molt pobre**
 freqüència: **algunes**
 Mida d'allau: **mitjana**

PM:



Tendència: Perill d'allaus constant →
 enDiumenge 31 03 2024

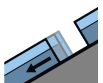


Plaques de vent



Límit del bosc

Estabilitat del mantell de neu: **molt pobre**
 freqüència: **algunes**
 Mida d'allau: **gran**



Lliscaments



2600m

Estabilitat del mantell de neu: **molt pobre**
 freqüència: **algunes**
 Mida d'allau: **gran**



Neu humida



Límit del bosc

Estabilitat del mantell de neu: **molt pobre**
 freqüència: **poques**
 Mida d'allau: **mitjana**

La situació d'allaus és delicada. Amb les precipitacions, clar augment del perill d'allaus.

A partir del migdia, amb la neu recent i el vent fort, es formaran plaques de vent addicionals en totes les orientacions. Aquestes darreres poden desencadenar-se fàcilment de manera natural o accidental. Precaució sobretot en cubetes, canals i darrere de canvis abruptes de pendent per sobre del límit del bosc i prop del límit del bosc. Els indrets perillosos i la probabilitat de desencadenament augmentaran amb l'altitud. Les allaus són en part de mida gran.

Als vessants herbosos inclinats, són possibles allaus de lliscament basal de mida mitjana i, localment, gran. Això s'aplica principalment en vessants assolellats inclinats per sota dels 2600 m aproximadament incloent en vessants obacs inclinats per sota dels 2200 m aproximadament. Evitar les zones amb esquerdes de lliscament basal.



A conseqüència de la pluja intensa, a partir de migdia són probables cada cop més nombroses allaus de neu humida sense cohesió, fins i tot de mida mitjana. Això es dona especialment en vessants extremadament inclinats en totes les orientacions per sota del límit del bosc.

Les excursions de muntanya requereixen moltíssima experiència i prudència.

Mantell de neu

Patrons de perill

pp.6: neu freda i incohesiva i vent

pp.2: lliscaments

A partir del migdia cauran de 30 a 40 cm de neu, localment més. Això es dona especialment per sobre del límit del bosc.

Les noves i les menys recents acumulacions de neu ventada descansen a sobre de capes toves en totes les orientacions en altitud.

La pluja causarà una pèrdua de la resistència a l'interior del mantell de neu.

Tendència

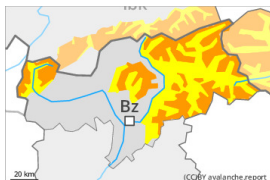
La situació d'allaus és crítica en molts indrets. Cauran de 10 a 15 cm de neu, localment més. Amb la neu recent i el vent fort, el perill d'allaus augmentarà sense pujar de grau. A cotes altes i a zones d'alta muntanya: Neu recent i neu ventada són la principal font de perill. Per sota dels 2600 m aproximadament: La neu humida i les allaus de lliscament requereixen atenció.

Grau de Perill 3 - Marcat

AM:



Tendència: Perill d'allaus constant →
 enDiumenge 31 03 2024

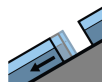


Plaques de vent



2400m

Estabilitat del mantell de neu: **pobre**
 freqüència: **moltes**
 Mida d'allau: **mitjana**



Lliscaments



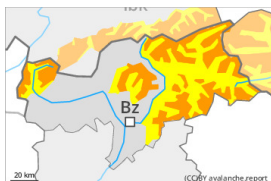
2600m

Estabilitat del mantell de neu: **molt pobre**
 freqüència: **algunes**
 Mida d'allau: **mitjana**

PM:



Tendència: Perill d'allaus constant →
 enDiumenge 31 03 2024

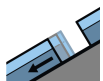


Plaques de vent



2200m

Estabilitat del mantell de neu: **pobre**
 freqüència: **moltes**
 Mida d'allau: **mitjana**



Lliscaments



2600m

Estabilitat del mantell de neu: **molt pobre**
 freqüència: **algunes**
 Mida d'allau: **mitjana**

Amb les precipitacions, augment del perill d'allaus.

A partir del migdia , amb la neu recent i el vent fort , es formaran plaques de vent addicionals sobretot als vessants orientats a oest, nord i est. Aquestes darreres poden fàcilment desencadenar-se. Precaució sobretot en cubetes, canals i darrere de canvis abruptes de pendent per sobre dels 2200 m aproximadament. Els indrets perillosos i la probabilitat de desencadenament augmentaran amb l'altitud. Les allaus són com a mínim de mida mitjana.

Als vessants herbosos inclinats, són possibles allaus de lliscament basal de mida mitjana i, locament, gran. Això s'aplica principalment en vessants assolellats inclinats per sota dels 2600 m aproximadament incloent en vessants obacs inclinats per sota dels 2200 m aproximadament. Evitar les zones amb esquerdes de lliscament basal.

A conseqüència de la pluja, a partir de migdia són probables només de manera aïllada purgues de neu humida sense cohesió. Això es dona especialment en vessants extremadament inclinats en totes les orientacions per sota del límit del bosc.



Les excursions de muntanya requereixen experiència i prudència.

Mantell de neu

Patrons de perill

pp.6: neu freda i incohesiva i vent

pp.2: lliscaments

A partir del migdia cauran de 10 a 20 cm de neu, localment més. Això es dona especialment per sobre del límit del bosc.

Les noves i les menys recents acumulacions de neu ventada descansen a sobre de capes toves sobretot en orientacions oest a fins a l'est pel nord en altitud.

La pluja causarà una pèrdua de la resistència a l'interior del mantell de neu.

Tendència

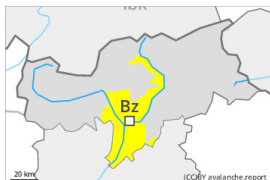
Cauran fins a 10 cm de neu, localment més. A cotes altes i a zones d'alta muntanya: El problema de neu ventada és la principal font de perill. Per sota dels 2600 m aproximadament: La neu humida i les allaus de lliscament requereixen atenció.

Grau de Perill 2 - Moderat

AM:



Tendència: Perill d'allaus constant →
 enDiumenge 31 03 2024

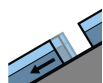


Plaques de vent



2400m

Estabilitat del mantell de neu: **pobre**
 freqüència: **algunes**
 Mida d'allau: **mitjana**



Lliscaments



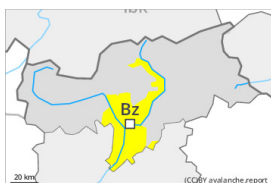
2600m

Estabilitat del mantell de neu: **molt pobre**
 freqüència: **algunes**
 Mida d'allau: **mitjana**

PM:



Tendència: Perill d'allaus constant →
 enDiumenge 31 03 2024

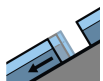


Plaques de vent



2200m

Estabilitat del mantell de neu: **pobre**
 freqüència: **algunes**
 Mida d'allau: **mitjana**



Lliscaments



2600m

Estabilitat del mantell de neu: **molt pobre**
 freqüència: **algunes**
 Mida d'allau: **mitjana**

Amb les precipitacions, augment del perill d'allaus.

A partir del migdia , amb la neu recent i el vent fort , es formaran plaques de vent addicionals sobretot als vessants orientats a oest, nord i est. Aquestes darreres poden fàcilment desencadenar-se. Precaució sobretot en cubetes, canals i darrere de canvis abruptes de pendent per sobre dels 2200 m aproximadament. Els indrets perillosos i la probabilitat de desencadenament augmentaran amb l'altitud. Les allaus són com a mínim de mida mitjana.

Als vessants herbosos inclinats, són possibles allaus de lliscament basal de mida petita a mitjana. Això s'aplica principalment en vessants assolellats inclinats per sota dels 2600 m aproximadament incloent en vessants obacs inclinats per sota dels 2200 m aproximadament. Evitar les zones amb esquerdes de lliscament basal.

A conseqüència de la pluja, a partir de migdia són probables només de manera aïllada purgues de neu humida sense cohesió. Això es dona especialment en vessants extremadament inclinats en totes les orientacions per sota del límit del bosc.

Les excursions de muntanya requereixen experiència i prudència.

Mantell de neu

Patrons de perill

pp.6: neu freda i incohesiva i vent

pp.2: lliscaments

A partir del migdia cauran de 10 a 20 cm de neu, localment més. Això es dona especialment per sobre del límit del bosc.

Les noves i les menys recents acumulacions de neu ventada descansen a sobre de capes toves sobretot en orientacions oest a fins a l'est pel nord en altitud.

La pluja causarà una pèrdua de la resistència a l'interior del mantell de neu.

Tendència

Cauran fins a 10 cm de neu, localment més. A cotes altes: El problema de neu ventada és la principal font de perill. Per sota dels 2600 m aproximadament: La neu humida i les allaus de lliscament requereixen atenció.