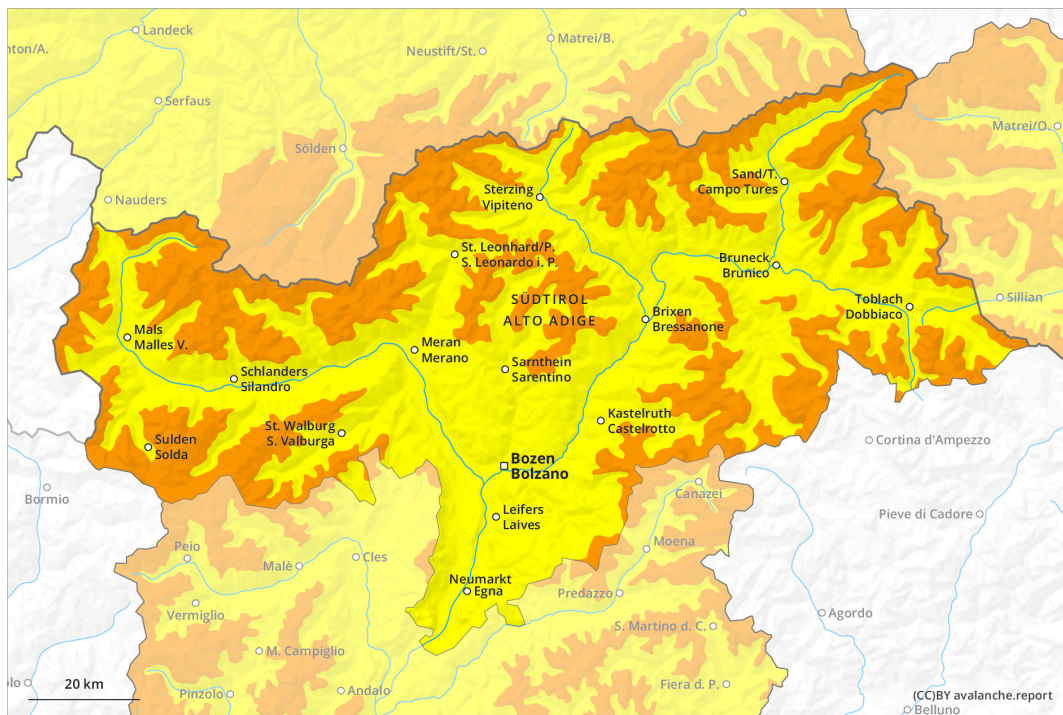
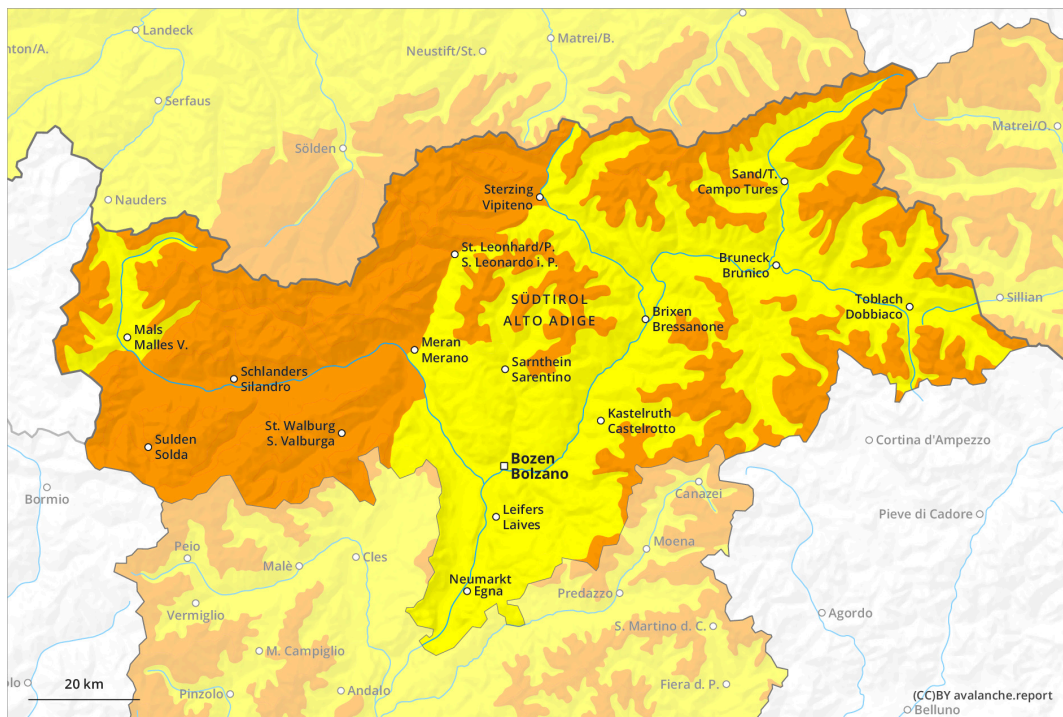




AM



PM

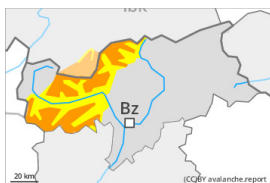


Grad de perih 3 - Mercat

AM:



Tendència: perih de lauegi constant →
 enDimenge 31 03 2024



Plaques de vent

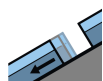


2400m

Estabilitat deth celh de nhèu: **molt praube**

Frecuècia: **Quauqui**

Mesura de lauet: **Mejan**



Esguitlament de nhèu



2600m

Estabilitat deth celh de nhèu: **molt praube**

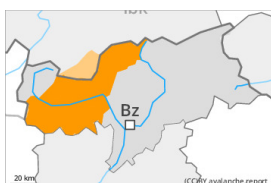
Frecuècia: **Quauqui**

Mesura de lauet: **Mejan**

PM:



Tendència: perih de lauegi constant →
 enDimenge 31 03 2024



Plaques de vent

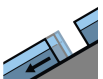


Limit deth bòsc

Estabilitat deth celh de nhèu: **molt praube**

Frecuècia: **Quauqui**

Mesura de lauet: **Gran**



Esguitlament de nhèu



2600m

Estabilitat deth celh de nhèu: **molt praube**

Frecuècia: **Quauqui**

Mesura de lauet: **Gran**



Nhèu umida



Limit deth bòsc

Estabilitat deth celh de nhèu: **molt praube**

Frecuècia: **Pògui**

Mesura de lauet: **Mejan**

Era situacion de lauegi qu'ei delicada. Damb es precipitacions, clar augment deth perih de lauegi.

Damb era nhèu recenta e eth vent fòrt, a compdar de meddia, en totes es orientacions se formaràn plaques de vent addicionaus. Agustes darrères se pòden desencadenar damb facilitat de manèra naturau o accidentau. Precaucion sustot enes conques, canaus e ath darrèr de cambis abruptes de pendent per dessús deth limit deth bòsc e apròp deth limit deth bòsc. Es endrets perilhosi e era probabilitat de desencadenament aumentaràn damb era altitud. Es lauegi son en part de mida grana.

Enes pales erbofes arribentes, son possibles lauegi d'esguitlament basau de mida mejana e, locaument, grana. Açò se da principaument enes pales soleienques arribentes per dejós des 2600 m aproximativament includint enes pales ombrères arribentes per dejós des 2200 m aproximativament.

Evitar es zònes damb henerècles d'esguitlament basau.

A conseqüència dera ploja intensa, a compdar de meddia son probables cada viatge mès nombrosi lauegi de nhèu umida sense coesion, tanben de mida mejana. Açò se da especiaument enes pales extrèmament arribentes en totes es orientacions per dejós deth limit deth bòsc.

Es excursions de montanha requerissen fòrça-fòrça experiéncia e prudéncia.

Celh de nhèu

Patrons de perilh

pp.6: heired, nhèu sense coesion e vent

pp.2: esguitlament de nhèu

A compdar de meddia queirà de 30 a 40 cm de nhèu, locaument mès. Açò se da especiaument per dessús deth limit deth bòsc.

Es naues e es mens recentes acumulacions de nhèu ventada repòsen ath dessús de coches trendes en totes es orientacions en altitud.

Era ploja causarà ua pèrta dera resisténcia ath laguens deth mantèth de nhèu.

Tendéncia

Era situacion de lauegi qu'ei critica en fòrça endrets. Queirà de 10 a 15 cm de nhèu, locaument mès.

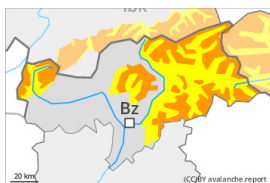
Damb era nhèu recenta e eth vent fòrt, eth perilh de lauegi aumentarà sense pujar de grad. En còtes naves e en zònes de nauta montanha: Nhèu recenta e nhèu ventada son era hònt principau de perilh. Per dejós des 2600 m aproximativament: Era nhèu umida e es lauegi d'esguitlament requerissen atencion.

Grad de perih 3 - Mercat

AM:



Tendència: perih de lauegi constant →
 enDimenge 31 03 2024

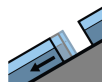


Plaques de vent



2400m

Estabilitat deth celh de nhèu: **praube**
 Frecuència: **Molti**
 Mesura de lauet: **Mejan**



Esguïtlament de nhèu



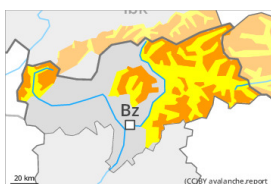
2600m

Estabilitat deth celh de nhèu: **molt praube**
 Frecuència: **Quauqui**
 Mesura de lauet: **Mejan**

PM:



Tendència: perih de lauegi constant →
 enDimenge 31 03 2024

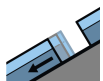


Plaques de vent



2200m

Estabilitat deth celh de nhèu: **praube**
 Frecuència: **Molti**
 Mesura de lauet: **Mejan**



Esguïtlament de nhèu



2600m

Estabilitat deth celh de nhèu: **molt praube**
 Frecuència: **Quauqui**
 Mesura de lauet: **Mejan**

Damb es precipitacions, aument deth perih de lauegi.

Damb era nhèu recenta e eth vent fòrt, a compdar de meddia, sustot enes pales orientadi a oèst, nòrd e èst se formaràn plaques de vent addicionaus. Aguestes darrères se pòden desencadenar damb facilitat. Precaucion sustot enes conques, canaus e ath darrèr de cambis abruptes de pendent per dessus des 2200 m aproximativament. Es endrets perilhosi e era probabilitat de desencadenament aumentaràn damb era altitud. Es lauegi son aumens de mida mejana.

Enes pales erbozes arribentes, son possibles lauegi d'esguïtlament basau de mida mejana e, locaument, grana. Açò se da principalement enes pales soleienques arribentes per dejós des 2600 m aproximativament includint enes pales ombrères arribentes per dejós des 2200 m aproximativament. Evitar es zònes damb henerècles d'esguïtlament basau.

A conseqüència dera ploja, a compdar de meddia son probables sonque isoladament purgues de nhèu umida sense coesion. Açò se da especiaument enes pales extrèmament arribentes en totes es orientacions per dejós deth limit deth bòsc.

Es excursions de montanha requerissen experiéncia e prudéncia.

Celh de nhèu

Patrons de perilh

pp.6: heired, nhèu sense coesion e vent

pp.2: esguitlament de nhèu

A compdar de meddia queirà de 10 a 20 cm de nhèu, locaument mès. Açò se da especiaument per dessus deth limit deth bòsc.

Es naues e es mens recentes acumulacions de nhèu ventada repòsen ath dessus de coches trendes sustot en orientacions oèst enquiar èst peth nòrd en altitud.

Era ploja causarà ua pèrta dera resisténcia ath laguens deth mantèth de nhèu.

Tendéncia

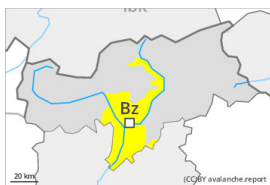
Queirà enquia 10 cm de nhèu, locaument mès. En còtes nautes e en zònes de nauta montanha: Eth problèma de nhèu ventada ei era hònt principau de perilh. Per dejós des 2600 m aproximativament: Era nhèu umida e es lauegi d'esguitlament requerissen atencion.

Grad de perill 2 - Moderat

AM:



Tendència: perill de lauegi constant →
 enDimenge 31 03 2024

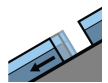


Plaques de vent



2400m

Estabilitat deth celh de nhèu: **praube**
 Frecuència: **Quauqui**
 Mesura de lauet: **Mejan**



Esguitlament de nhèu



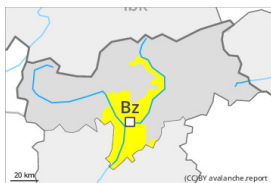
2600m

Estabilitat deth celh de nhèu: **molt praube**
 Frecuència: **Quauqui**
 Mesura de lauet: **Mejan**

PM:



Tendència: perill de lauegi constant →
 enDimenge 31 03 2024

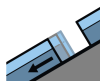


Plaques de vent



2200m

Estabilitat deth celh de nhèu: **praube**
 Frecuència: **Quauqui**
 Mesura de lauet: **Mejan**



Esguitlament de nhèu



2600m

Estabilitat deth celh de nhèu: **molt praube**
 Frecuència: **Quauqui**
 Mesura de lauet: **Mejan**

Damb es precipitacions, aument deth perill de lauegi.

Damb era nhèu recenta e eth vent fòrt, a compdar de meddia, sustot enes pales orientadi a oèst, nòrd e èst se formaràn plaques de vent addicionaus. Aguestes darrères se pòden desencadenar damb facilitat. Precaucion sustot enes conques, canaus e ath darrèr de cambis abruptes de pendent per dessus des 2200 m aproximativament. Es endrets perilhosi e era probabilitat de desencadenament aumentaràn damb era altitud. Es lauegi son aumens de mida mejana.

Enes pales erbozes arribentes, son possibles lauegi d'esguitlament basau de mida petita a mejana. Açò se da principalement enes pales soleienques arribentes per dejós des 2600 m aproximativament includint enes pales ombrères arribentes per dejós des 2200 m aproximativament. Evitar es zònes damb henerècles d'esguitlament basau.

A conseqüència dera ploja, a compdar de meddia son probables sonque isoladament purgues de nhèu umida sense coesion. Açò se da especiaument enes pales extrèmament arribentes en totes es orientacions per dejós deth limit deth bòsc.

Es excursions de montanha requerissen experiéncia e prudéncia.

Celh de nhèu

Patrons de perilh

pp.6: heired, nhèu sense coesion e vent

pp.2: esguitlament de nhèu

A compdar de meddia queirà de 10 a 20 cm de nhèu, locaument mès. Açò se da especiaument per dessus deth limit deth bòsc.

Es naues e es mens recentes acumulacions de nhèu ventada repòsen ath dessus de coches trendes sustot en orientacions oèst enquiar èst peth nòrd en altitud.

Era ploja causarà ua pèrta dera resisténcia ath laguens deth mantèth de nhèu.

Tendéncia

Queirà enquia 10 cm de nhèu, locaument mès. En còtes nautes: Eth problèma de nhèu ventada ei era hònt principau de perilh. Per dejós des 2600 m aproximativament: Era nhèu umida e es lauegi d'esguitlament requerissen atencion.