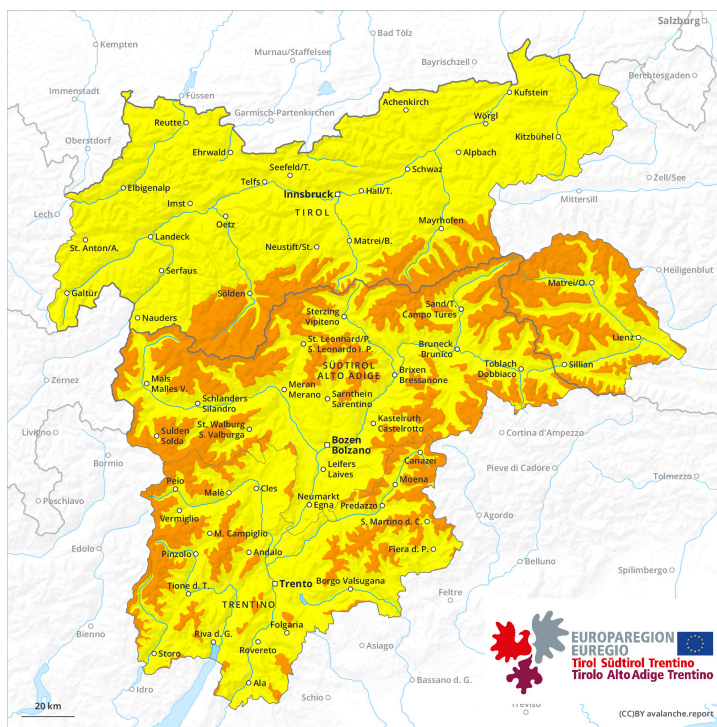
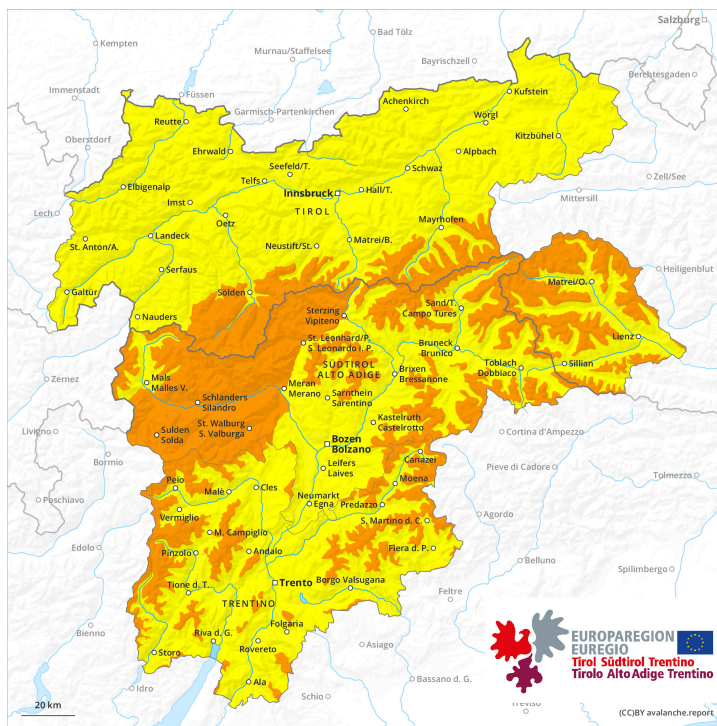




AM

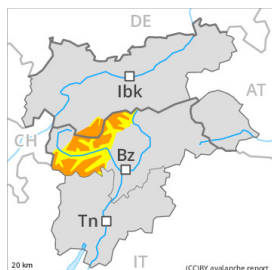


PM



Grad de perill 3 - Mercat

AM:



Tendència: perill de lauegi constant →
 enDimenge 31 03 2024

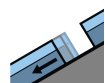


Plaques de vent



2400m

Estabilitat deth celh de nhèu: **molt praube**
 Frecuència: **Quauqui**
 Mesura de lauet: **Mejan**



Esguitlament de nhèu



2600m

Estabilitat deth celh de nhèu: **molt praube**
 Frecuència: **Quauqui**
 Mesura de lauet: **Mejan**

PM:



Tendència: perill de lauegi constant →
 enDimenge 31 03 2024

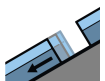


Plaques de vent



Limit deth bòsc

Estabilitat deth celh de nhèu: **molt praube**
 Frecuència: **Quauqui**
 Mesura de lauet: **Gran**



Esguitlament de nhèu



2600m

Estabilitat deth celh de nhèu: **molt praube**
 Frecuència: **Quauqui**
 Mesura de lauet: **Gran**



Nhèu umida



Limit deth bòsc

Estabilitat deth celh de nhèu: **molt praube**
 Frecuència: **Pògui**
 Mesura de lauet: **Mejan**

Era situacion de lauegi qu'ei delicada. Damb es precipitacions, clar augment deth perill de lauegi.

Damb era nhèu recenta e eth vent fòrt, a compdar de meddia, en totes es orientacions se formaràn plaques de vent addicionaus. Agustes darrères se pòden desencadenar damb facilitat de manèra naturau o accidentau. Precaucion sustot enes conques, canaus e ath darrèr de cambis abruptes de pendent per dessús deth limit deth bòsc e apròp deth limit deth bòsc. Es endrets perilhosi e era probabilitat de desencadenament aumentaràn damb era altitud. Es lauegi son en part de mida grana.

Enes pales erbofes arribentes, son possibles lauegi d'esguitlament basau de mida mejana e, locaument, grana. Açò se da principalement enes pales soleienques arribentes per dejós des 2600 m aproximativament includint enes pales ombrères arribentes per dejós des 2200 m aproximativament.

Evitar es zònes damb henerècles d'esguitlament basau.

A conseqüència dera ploja intensa, a compdar de meddia son probables cada viatge mès nombrosi lauegi de nhèu umida sense coesion, tanben de mida mejana. Açò se da especiaument enes pales extrèmament arribentes en totes es orientacions per dejós deth limit deth bòsc.

Es excursions de montanha requerissen fòrça-fòrça experiéncia e prudéncia.

Celh de nhèu

Patrons de perilh

pp.6: heired, nhèu sense coesion e vent

pp.2: esguitlament de nhèu

A compdar de meddia queirà de 30 a 40 cm de nhèu, locaument mès. Açò se da especiaument per dessús deth limit deth bòsc.

Es naues e es mens recentes acumulacions de nhèu ventada repòsen ath dessús de coches trendes en totes es orientacions en altitud.

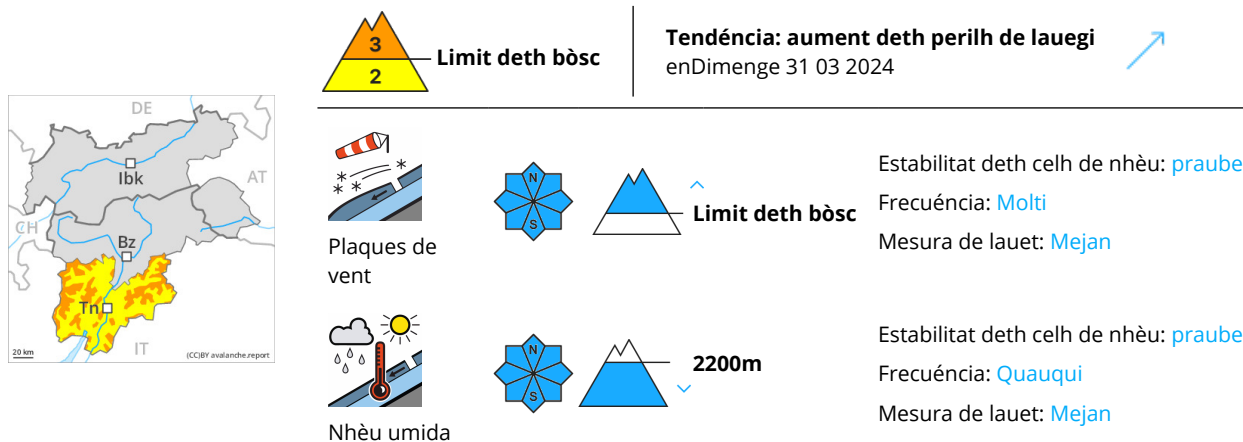
Era ploja causarà ua pèrta dera resisténcia ath laguens deth mantèth de nhèu.

Tendéncia

Era situacion de lauegi qu'ei critica en fòrça endrets. Queirà de 10 a 15 cm de nhèu, locaument mès.

Damb era nhèu recenta e eth vent fòrt, eth perilh de lauegi aumentarà sense pujar de grad. En còtes naves e en zònes de nauta montanha: Nhèu recenta e nhèu ventada son era hònt principau de perilh. Per dejós des 2600 m aproximativament: Era nhèu umida e es lauegi d'esguitlament requerissen atencion.

Grad de perill 3 - Mercat



Atencion a era nhèu recenta e era nhèu ventada. Damb es precipitacions, augment deth perill de lauegi.

Era nhèu recenta abondiua e en particular plaques de vent formades pendent era nheuada pòden èster desencadenades ath pas d'un unic montanhaire en totes es orientacions per dessus deth limit deth bòsc. Son possibles desencadenaments a distància, especialment enes conques, canaus e ath darrèr de cambis abruptes de pendent.

Damb era intensificacion dera precipitacion, en totes es orientacions e en còtes mejanes e nautes son probables cada viatge mès nombrosi lauegi de nhèu sense coesion de mida mejana e, locaument, grana. Precaucion enes pales erbooses arribentes, e tanben ath pè de parets rocassoses sustot per dejós des 2200 m aproximativament. Evitar es zònes damb henerècles d'esguitlament basau s'ei possible.

Celh de nhèu

Patrons de perill

pp.6: heired, nhèu sense coesion e vent

pp.3: ploja

Enes darrèri dies an queigit en una àrea extensa de 30 a 50 cm de nhèu per dessus des 1500 m aproximativament, locaument mès. Eth vent a estat a viatges de fòrt a plan fòrt. Enes zònes emparades deth vent s'an format plaques de vent a viatges de mida grana. Aguestes darrères non s'an estacat ben damb era nhèu vielha en totes es orientacions per dessus deth limit deth bòsc.

Queirà en periòde enquiath dissabte en una àrea extensa de 20 a 30 cm de nhèu per dessus des 2000 m aproximativament, locaument mès. Es plaques de vent des darrèri dies demoraràn en quauqui casi caperades de nhèu e, per aquerò, seràn de mau identificar.

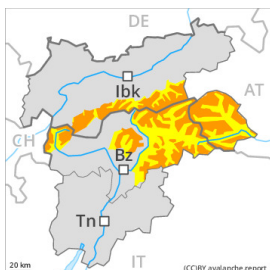
Era ploja causarà per dejós des 2000 m aproximativament ua rapida umidificacion deth mantèth de nhèu.

Tendència

Queirà en periòde enquiath dimenge en una àrea extensa de 20 a 30 cm de nhèu per dessus des 1800 m aproximativament, locaument mès. Atencion a era nhèu recenta e era nhèu ventada. Eth perill de lauegi aumentarà ath long deth dia.

Grad de perih 3 - Mercat

AM:



Tendència: perih de lauegi constant →
 enDimenge 31 03 2024

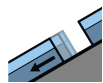


Plaques de vent



2400m

Estabilitat deth celh de nhèu: **praupe**
 Frecuència: **Molti**
 Mesura de lauet: **Mejan**



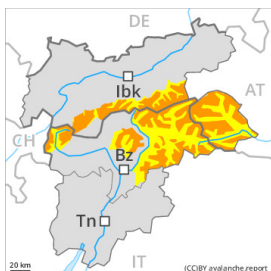
Esguïtament de nhèu



2600m

Estabilitat deth celh de nhèu: **molt praupe**
 Frecuència: **Quauqui**
 Mesura de lauet: **Mejan**

PM:



Tendència: perih de lauegi constant →
 enDimenge 31 03 2024

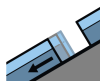


Plaques de vent



2200m

Estabilitat deth celh de nhèu: **praupe**
 Frecuència: **Molti**
 Mesura de lauet: **Mejan**



Esguïtament de nhèu



2600m

Estabilitat deth celh de nhèu: **molt praupe**
 Frecuència: **Quauqui**
 Mesura de lauet: **Mejan**

Damb es precipitacions, aument deth perih de lauegi.

Damb era nhèu recenta e eth vent fòrt, a compdar de meddia, sustot enes pales orientadi a oèst, nòrd e èst se formaràn plaques de vent addicionaus. Aguestes darrères se pòden desencadenar damb facilitat. Precaucion sustot enes conques, canaus e ath darrèr de cambis abruptes de pendent per dessus des 2200 m aproximativament. Es endrets perilhosi e era probabilitat de desencadenament aumentaràn damb era altitud. Es lauegi son aumens de mida mejana.

Enes pales erbozes arribentes, son possibles lauegi d'esguïtament basau de mida mejana e, locaument, grana. Açò se da principalement enes pales soleienques arribentes per dejós des 2600 m aproximativament includint enes pales ombrères arribentes per dejós des 2200 m aproximativament. Evitar es zònes damb henerècles d'esguïtament basau.

A conseqüència dera ploja, a compdar de meddia son probables sonque isoladament purgues de nhèu umida sense coesion. Açò se da especialment enes pales extrèmament arribentes en totes es orientacions per dejós deth limit deth bòsc.

Es excursions de montanha requerissen experiéncia e prudéncia.

Celh de nhèu

Patrons de perilh

pp.6: heired, nhèu sense coesion e vent

pp.2: esguitlament de nhèu

A compdar de meddia queirà de 10 a 20 cm de nhèu, locaument mès. Açò se da especiaument per dessus deth limit deth bòsc.

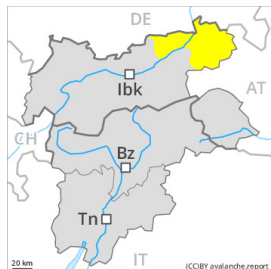
Es naues e es mens recentes acumulacions de nhèu ventada repòsen ath dessus de coches trendes sustot en orientacions oèst enquiar èst peth nòrd en altitud.

Era ploja causarà ua pèrta dera resisténcia ath laguens deth mantèth de nhèu.

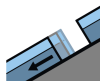
Tendéncia

Queirà enquia 10 cm de nhèu, locaument mès. En còtes nautes e en zònes de nauta montanha: Eth problèma de nhèu ventada ei era hònt principau de perilh. Per dejós des 2600 m aproximativament: Era nhèu umida e es lauegi d'esguitlament requerissen atencion.

Grad de perill 2 - Moderat



Tendència: perill de lauegi constant →
enDimenge 31 03 2024



Esguitlament
de nhèu



Estabilitat deth celh de nhèu: **molt praubè**

Frecuència: **Quauqui**

Mesura de lauet: **Mejan**

Era nhèu umida e es lauegi d'esguitlament les cau avalorar damb atencion.

En cors dera jornada, son probables cada viatge mès nombrosi lauegi de nhèu fòrça umida e d'esguitlament basau. Açò se da principauement enes pales soleienques arribentes en totes es còtes e enes pales ombrères arribentes per dejós des 2200 m aproximativament. Es lauegi pòden arténher mides mejanes. Evitar es zònes damb henerècles d'esguitlament basau.

En ua zòna grana vent plan fòrt enquia còtes baishes. Es naues acumulacions de nhèu ventada mès se pòden desencadenar sonque de manèra isolada. Taus endrets perillosi se tròben en pales fòrça arribentes ombrères per dessús des 2400 m aproximativament. Atencion ath perill d'èster arrossegadi per un laueg ath dessús des malhs.

Celh de nhèu

Patrons de perill

pp.2: esguitlament de nhèu

pp.10: scenari de primavera

Ath long dera jornada era calor causarà un rapid debilitament deth mantèth de nhèu.

Eth vent serà, apròp des soms, extrèmament fòrt. Naues acumulacions de nhèu ventada repòsen ath dessús de coches trendes en pales ombrères en altitud.

Tendència

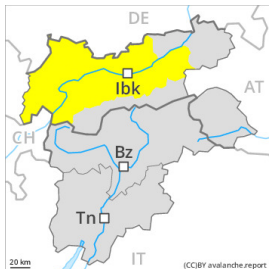
Es condicions de temps causaràn un debilitament deth mantèth de nhèu.

Grad de perill 2 - Moderat



Tendència: perill de lauegi constant →

enDimenge 31 03 2024



Plaques de vent

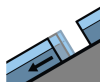


2400m

Estabilitat deth celh de nhèu: **praupe**

Frecuència: **Quauqui**

Mesura de lauet: **Mejan**



Esguitlament de nhèu



2600m

Estabilitat deth celh de nhèu: **molt praupe**

Frecuència: **Quauqui**

Mesura de lauet: **Mejan**

Eth problèma de nhèu ventada recenta ac cau avalorar damb atencion. Era nhèu umida e es lauegi d'esguitlament requerissen atencion.

Damb eth vent damb bohades extrèmament fòrtes , se formaràn plaques de vent addicionaus. Aguestes darrères ja pòden èster desencadenades ath pas d'un unic montanhaire sustot en pales ombrères fòrça arribentes. Precaucion sustot enes conques, canaus e ath darrèr de cambis abruptes de pendent per dessus des 2400 m aproximativament. Es endrets perilhosi e era probabilitat de desencadenament aumentaràn damb era altitud.

A conseqüència der augment dera temperatura diürna, son probables cada viatge mès nombrosi lauegi de nhèu fòrça umida e d'esguitlament basau. Açò se da principaument enes pales soleienques arribentes per dejós des 2600 m aproximativament includint enes pales ombrères arribentes per dejós des 2200 m aproximativament. Evitar es zònes damb henerècles d'esguitlament basau.

Celh de nhèu

Patrons de perill

pp.6: heired, nhèu sense coesion e vent

pp.10: scenari de primavera

Sustot enes sectors exposadi ara balaguèra eth vent serà a viatges extrèmament fòrt. Es naues e es mens recentes acumulacions de nhèu ventada repòsen ath dessus de coches trendes sustot en pales ombrères en altitud.

Ath long dera jornada era calor causarà un rapid debilitament deth mantèth de nhèu.

Tendència

Es condicions de temps causaràn un debilitament deth mantèth de nhèu. Nhèu umida e esguitlaments son era hònt principau de perill. Eth problèma de nhèu ventada recenta requerís atencion.

Grad de perill 2 - Moderat

AM:



Tendència: perill de lauegi constant →
 enDimenge 31 03 2024

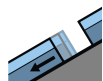


Plaques de vent



2400m

Estabilitat deth celh de nhèu: **praupe**
 Frecuència: **Quauqui**
 Mesura de lauet: **Mejan**



Esguitlament de nhèu



2600m

Estabilitat deth celh de nhèu: **molt praupe**
 Frecuència: **Quauqui**
 Mesura de lauet: **Mejan**

PM:



Tendència: perill de lauegi constant →
 enDimenge 31 03 2024

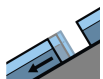


Plaques de vent



2200m

Estabilitat deth celh de nhèu: **praupe**
 Frecuència: **Quauqui**
 Mesura de lauet: **Mejan**



Esguitlament de nhèu



2600m

Estabilitat deth celh de nhèu: **molt praupe**
 Frecuència: **Quauqui**
 Mesura de lauet: **Mejan**

Damb es precipitacions, aument deth perill de lauegi.

Damb era nhèu recenta e eth vent fòrt, a compdar de meddia, sustot enes pales orientadi a oèst, nòrd e èst se formaràn plaques de vent addicionaus. Aguestes darrères se pòden desencadenar damb facilitat. Precaucion sustot enes conques, canaus e ath darrèr de cambis abruptes de pendent per dessus des 2200 m aproximativament. Es endrets perilhosi e era probabilitat de desencadenament aumentaràn damb era altitud. Es lauegi son aumens de mida mejana.

Enes pales erbozes arribentes, son possibles lauegi d'esguitlament basau de mida petita a mejana. Açò se da principalement enes pales soleienques arribentes per dejós des 2600 m aproximativament includint enes pales ombrères arribentes per dejós des 2200 m aproximativament. Evitar es zònes damb henerècles d'esguitlament basau.

A conseqüència dera ploja, a compdar de meddia son probables sonque isoladament purgues de nhèu umida sense coesion. Açò se da especiaument enes pales extrèmament arribentes en totes es orientacions per dejós deth limit deth bòsc.

Es excursions de montanha requerissen experiéncia e prudéncia.

Celh de nhèu

Patrons de perilh

pp.6: heired, nhèu sense coesion e vent

pp.2: esguitlament de nhèu

A compdar de meddia queirà de 10 a 20 cm de nhèu, locaument mès. Açò se da especiaument per dessus deth limit deth bòsc.

Es naues e es mens recentes acumulacions de nhèu ventada repòsen ath dessus de coches trendes sustot en orientacions oèst enquiar èst peth nòrd en altitud.

Era ploja causarà ua pèrta dera resisténcia ath laguens deth mantèth de nhèu.

Tendéncia

Queirà enquia 10 cm de nhèu, locaument mès. En còtes nautes: Eth problèma de nhèu ventada ei era hònt principau de perilh. Per dejós des 2600 m aproximativament: Era nhèu umida e es lauegi d'esguitlament requerissen atencion.