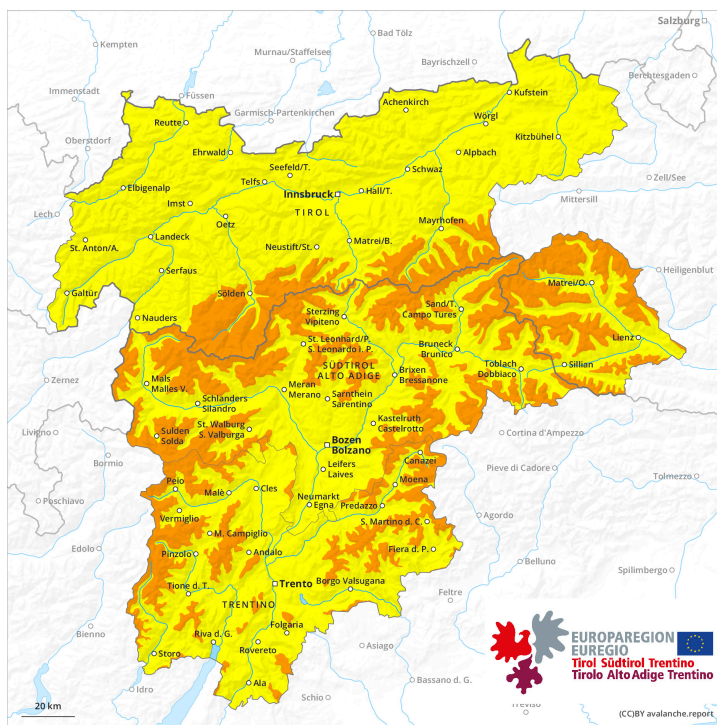
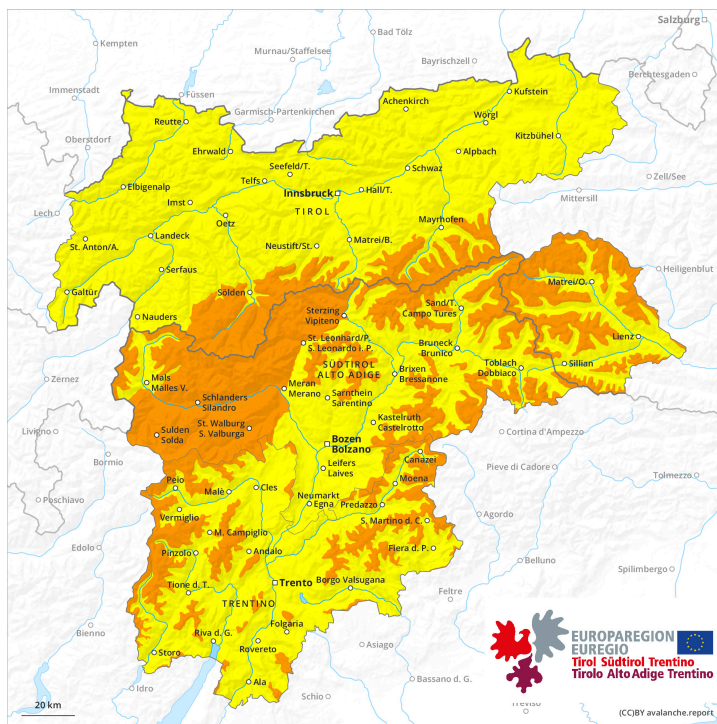




## Matin



## Après-midi

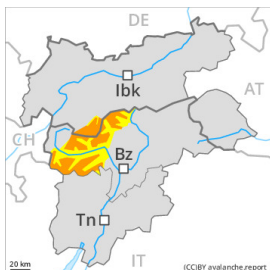


## Degré de danger 3 - Marqué

**AM:**



**Tendance: danger d'avalanche constant** →  
 leDimanche 31 03 2024



Neige soufflée  
 (Neige ventée)

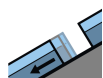


2400m

Snowpack stability: **very poor**

Frequency: **some**

Avalanche size: **medium**



Avalanches de  
 glissement  
 (Avalanches de  
 fond)



2600m

Snowpack stability: **very poor**

Frequency: **some**

Avalanche size: **medium**

**PM:**



**Tendance: danger d'avalanche constant** →  
 leDimanche 31 03 2024



Neige soufflée  
 (Neige ventée)

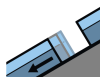


Limite de la forêt

Snowpack stability: **very poor**

Frequency: **some**

Avalanche size: **large**



Avalanches de  
 glissement  
 (Avalanches de  
 fond)



2600m

Snowpack stability: **very poor**

Frequency: **some**

Avalanche size: **large**



Avalanches  
 mouillées  
 (Neige  
 humide)



Limite de la forêt

Snowpack stability: **very poor**

Frequency: **few**

Avalanche size: **medium**

Situation avalancheuse délicate. Augmentation marquée du danger d'avalanches avec les précipitations.

Des accumulations de neige soufflée supplémentaires se forment avec la neige fraîche et le vent fort à partir de midi à toutes les expositions. Celles-ci peuvent être déclenchées facilement ou glisser spontanément. Prudence surtout dans les combes, couloirs et derrière les ruptures de terrain au-dessus de la limite de la forêt et dans la zone de la limite de la forêt. Les endroits dangereux et la probabilité de déclenchement augmentent avec l'altitude. Des avalanches sont en partie de grande taille.



Des avalanches de glissement de moyenne et rarement grande taille sont possibles sur les pentes raides herbeuses. Ceci particulièrement sur les pentes raides ensoleillées en dessous d'environ 2600 m également sur les pentes raides à l'ombre en dessous d'environ 2200 m. Les zones présentant des fissures de glissement doivent être évitées.

Avec la pluie intensive à partir de midi des avalanches de neige meuble humide de plus en plus nombreuses sont à attendre, également de taille moyenne. Ceci surtout sur les pentes extrêmement raides à toutes les expositions sous la limite de la forêt.

Les randonnées demandent énormément d'expérience et de la retenue.

## Manteau neigeux

### Modèles de danger

md.6: froid, neige légère et vent

md.2: neige glissante

À partir de midi il tombera de 30 à 40 cm de neige, localement plus. Ceci surtout au-dessus de la limite de la forêt.

Des accumulations récentes et déjà plus anciennes de neige soufflée reposent sur des couches meubles à toutes les expositions en altitude.

La pluie entraîne une perte de solidité au sein du manteau neigeux.

## Tendance

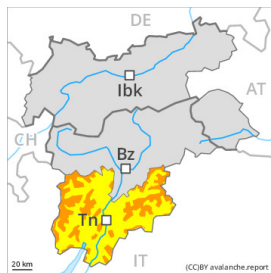
Situation avalancheuse critique en général. Il tombe de 10 à 15 cm de neige, localement plus. Avec la neige fraîche et le vent fort le danger d'avalanches augmente au sein du degré de danger. À haute altitude et en haute montagne: Neige fraîche et soufflée constituant le danger principal. En dessous d'environ 2600 m: Neige mouillée et glissante à surveiller.

## Degré de danger 3 - Marqué



Limite de la forêt

**Tendance: Augmentation du danger d'avalanche**  
 leDimanche 31 03 2024



Neige soufflée  
 (Neige ventée)



Limite de la forêt

Snowpack stability: **poor**  
 Frequency: **many**  
 Avalanche size: **medium**



Avalanches mouillées  
 (Neige humide)



2200m

Snowpack stability: **poor**  
 Frequency: **some**  
 Avalanche size: **medium**

### Attention à la neige fraîche et soufflée. Augmentation du danger d'avalanches avec les précipitations.

La neige fraîche abondante et en particulier les accumulations de neige soufflée qui se sont formées pendant la chute de neige peuvent être déclenchées par un seul amateur de sports d'hiver à toutes les expositions au-dessus de la limite de la forêt. Des déclenchements à distance sont possibles, surtout dans les combes, couloirs et derrière les ruptures de terrain.

Avec l'intensification des précipitations de plus en plus nombreuses avalanches de neige meuble de moyenne et rarement grande taille sont à attendre à toutes les expositions et à moyenne et haute altitude. Prudence sur les pentes raides herbeuses comme au pied des parois rocheuses surtout en dessous d'environ 2200 m. Les zones présentant des fissures de glissement doivent être évitées dans la mesure du possible.

### Manteau neigeux

Modèles de danger

md.6: froid, neige légère et vent

md.3: pluie

Dans les derniers jours il est tombé au-dessus d'environ 1500 m en général de 30 à 50 cm de neige, localement plus. Le vent a soufflé parfois fortement à tempétueusement. Des accumulations de neige soufflée en partie grandes se sont formées aux endroits abrités du vent. Celles-ci sont mal liées avec la neige ancienne à toutes les expositions au-dessus de la limite de la forêt.

Samedi il tombera au-dessus d'environ 2000 m en général de 20 à 30 cm de neige, localement plus. Les accumulations de neige soufflée des derniers jours seront partiellement recouvertes de neige fraîche et donc difficilement identifiables.

La pluie entraîne en dessous d'environ 2000 m une humidification rapide du manteau neigeux.

### Tendance



Dimanche il tombera au-dessus d'environ 1800 m en général de 20 à 30 cm de neige, localement plus. Attention à la neige fraîche et soufflée. Le danger d'avalanches augmente en cours de journée.

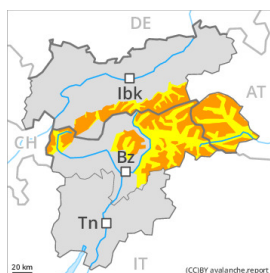
## Degré de danger 3 - Marqué

**AM:**



**Tendance: danger d'avalanche constant** →

leDimanche 31 03 2024



Neige soufflée  
(Neige ventée)

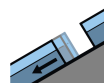


2400m

Snowpack stability: **poor**

Frequency: **many**

Avalanche size: **medium**



Avalanches de  
glissement  
(Avalanches de  
fond)



2600m

Snowpack stability: **very poor**

Frequency: **some**

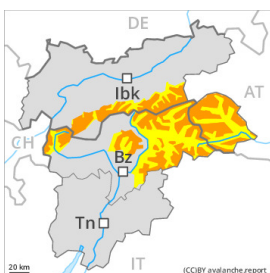
Avalanche size: **medium**

**PM:**



**Tendance: danger d'avalanche constant** →

leDimanche 31 03 2024



Neige soufflée  
(Neige ventée)

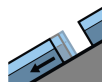


2200m

Snowpack stability: **poor**

Frequency: **many**

Avalanche size: **medium**



Avalanches de  
glissement  
(Avalanches de  
fond)



2600m

Snowpack stability: **very poor**

Frequency: **some**

Avalanche size: **medium**

## Augmentation du danger d'avalanches avec les précipitations.

Des accumulations de neige soufflée supplémentaires se forment avec la neige fraîche et le vent fort à partir de midi sur les pentes exposées à l'ouest, au nord et à l'est principalement. Celles-ci peuvent être facilement déclenchées. Prudence surtout dans les combes, couloirs et derrière les ruptures de terrain au-dessus d'environ 2200 m. Les endroits dangereux et la probabilité de déclenchement augmentent avec l'altitude. Des avalanches sont généralement de taille moyenne.

Des avalanches de glissement de moyenne et rarement grande taille sont possibles sur les pentes raides herbeuses. Ceci particulièrement sur les pentes raides ensoleillées en dessous d'environ 2600 m également sur les pentes raides à l'ombre en dessous d'environ 2200 m. Les zones présentant des fissures de glissement doivent être évitées.



Avec la pluie à partir de midi des coulées de neige meuble humide isolées sont à attendre. Ceci surtout sur les pentes extrêmement raides à toutes les expositions sous la limite de la forêt.

Les randonnées demandent de l'expérience et de la retenue.

## Manteau neigeux

### Modèles de danger

md.6: froid, neige légère et vent

md.2: neige glissante

À partir de midi il tombera de 10 à 20 cm de neige, localement plus. Ceci surtout au-dessus de la limite de la forêt.

Des accumulations récentes et déjà plus anciennes de neige soufflée reposent sur des couches meubles surtout sur les pentes exposées à l'ouest à est en passant par le nord en altitude.

La pluie entraîne une perte de solidité au sein du manteau neigeux.

## Tendance

Il tombe jusqu'à 10 cm de neige, localement plus. À haute altitude et en haute montagne: Neige soufflée constituant le danger principal. En dessous d'environ 2600 m: Neige mouillée et glissante à surveiller.

## Degré de danger 2 - Limité



**Tendance: danger d'avalanche constant** →

leDimanche 31 03 2024



Avalanches de glissement  
(Avalanches de fond)



Snowpack stability: **very poor**

Frequency: **some**

Avalanche size: **medium**

### Neige mouillée et glissante à évaluer avec précaution.

Des avalanches de neige mouillée et de glissement de plus en plus nombreuses sont à attendre en cours de journée. Ceci particulièrement sur les pentes raides ensoleillées à toutes les altitudes et sur les pentes raides à l'ombre en dessous d'environ 2200 m. Des avalanches peuvent atteindre une taille moyenne. Les zones présentant des fissures de glissement doivent être évitées.

En général tempête jusqu'à basse altitude. Les accumulations récentes de neige soufflée sont mais déclençables uniquement de manière isolée. De tels endroits dangereux se situent sur les pentes très raides à l'ombre au-dessus d'environ 2400 m. Il convient de tenir compte du danger d'être emporté et entraîné dans une chute.

### Manteau neigeux

**Modèles de danger**

md.2: neige glissante

md.10: situation de printemps

La chaleur entraîne en cours de journée un ramollissement rapide du manteau neigeux.

Le vent souffle à proximité des sommets en ouragan. Des accumulations récentes de neige soufflée reposent sur des couches meubles sur les pentes à l'ombre en altitude.

### Tendance

Les conditions météorologiques entraînent un ramollissement du manteau neigeux.



## Degré de danger 2 - Limité



**Tendance: danger d'avalanche constant** →

leDimanche 31 03 2024



Neige soufflée  
(Neige ventée)

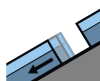


2400m

Snowpack stability: **poor**

Frequency: **some**

Avalanche size: **medium**



Avalanches de  
glissement  
(Avalanches de  
fond)



2600m

Snowpack stability: **very poor**

Frequency: **some**

Avalanche size: **medium**

Neige récemment soufflée à évaluer avec précaution. Neige mouillée et glissante à surveiller.

Des accumulations de neige soufflée supplémentaires se forment avec le vent partiellement de force ouragan. Celles-ci peuvent déjà être déclenchées par un seul amateur de sports d'hiver surtout sur les pentes très raides à l'ombre. Prudence surtout dans les combes, couloirs et derrière les ruptures de terrain au-dessus d'environ 2400 m. Les endroits dangereux et la probabilité de déclenchement augmentent avec l'altitude.

Avec le réchauffement diurne des avalanches de neige mouillée et de glissement de plus en plus nombreuses sont à attendre. Ceci particulièrement sur les pentes raides ensoleillées en dessous d'environ 2600 m également sur les pentes raides à l'ombre en dessous d'environ 2200 m. Les zones présentant des fissures de glissement doivent être évitées.

### Manteau neigeux

**Modèles de danger**

md.6: froid, neige légère et vent

md.10: situation de printemps

Le vent souffle parfois en ouragan surtout dans les régions concernées par le foehn. Des accumulations récentes et déjà plus anciennes de neige soufflée reposent sur des couches meubles surtout sur les pentes à l'ombre en altitude.

La chaleur entraîne en cours de journée un ramollissement rapide du manteau neigeux.

### Tendance

Les conditions météorologiques entraînent un ramollissement du manteau neigeux. Neige mouillée et glissante constituant le danger principal. Neige récemment soufflée à surveiller.

## Degré de danger 2 - Limité

**AM:**



**Tendance: danger d'avalanche constant** →

leDimanche 31 03 2024



Neige soufflée  
(Neige ventée)

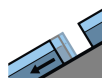


2400m

Snowpack stability: **poor**

Frequency: **some**

Avalanche size: **medium**



Avalanches de  
glissement  
(Avalanches de  
fond)



2600m

Snowpack stability: **very poor**

Frequency: **some**

Avalanche size: **medium**

**PM:**



**Tendance: danger d'avalanche constant** →

leDimanche 31 03 2024



Neige soufflée  
(Neige ventée)

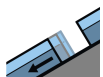


2200m

Snowpack stability: **poor**

Frequency: **some**

Avalanche size: **medium**



Avalanches de  
glissement  
(Avalanches de  
fond)



2600m

Snowpack stability: **very poor**

Frequency: **some**

Avalanche size: **medium**

### Augmentation du danger d'avalanches avec les précipitations.

Des accumulations de neige soufflée supplémentaires se forment avec la neige fraîche et le vent fort à partir de midi sur les pentes exposées à l'ouest, au nord et à l'est principalement. Celles-ci peuvent être facilement déclenchées. Prudence surtout dans les combes, couloirs et derrière les ruptures de terrain au-dessus d'environ 2200 m. Les endroits dangereux et la probabilité de déclenchement augmentent avec l'altitude. Des avalanches sont généralement de taille moyenne.

Des avalanches de glissement de petite à moyenne taille sont possibles sur les pentes raides herbeuses. Ceci particulièrement sur les pentes raides ensoleillées en dessous d'environ 2600 m également sur les pentes raides à l'ombre en dessous d'environ 2200 m. Les zones présentant des fissures de glissement doivent être évitées.



Avec la pluie à partir de midi des coulées de neige meuble humide isolées sont à attendre. Ceci surtout sur les pentes extrêmement raides à toutes les expositions sous la limite de la forêt.

Les randonnées demandent de l'expérience et de la retenue.

## Manteau neigeux

### Modèles de danger

md.6: froid, neige légère et vent

md.2: neige glissante

À partir de midi il tombera de 10 à 20 cm de neige, localement plus. Ceci surtout au-dessus de la limite de la forêt.

Des accumulations récentes et déjà plus anciennes de neige soufflée reposent sur des couches meubles surtout sur les pentes exposées à l'ouest à est en passant par le nord en altitude.

La pluie entraîne une perte de solidité au sein du manteau neigeux.

## Tendance

Il tombe jusqu'à 10 cm de neige, localement plus. À haute altitude: Neige soufflée constituant le danger principal. En dessous d'environ 2600 m: Neige mouillée et glissante à surveiller.